

บทที่ ๗

การนำทีมงาน

ทีมงานคืออะไร

ทีมงาน คือ หน่วยงานที่ประกอบด้วยคนตั้งแต่สองคนขึ้นไปที่มาปฏิสัมพันธ์ร่วมกันและมีการประสานกัน เพื่อให้บรรลุตามเป้าหมายเฉพาะอย่างใดอย่างหนึ่งมีองค์ประกอบด้วยกันสามประการ
ตอนที่ 1.2

ประการแรก

ทีมงานประกอบขึ้นจากการที่บุคคล ตั้งแต่สองคนขึ้นไปทีมงานอาจจะเป็น ทีมที่ใหญ่โตก็ได้แต่ส่วนมากจะมีบุคคล น้อยกว่า 15 คนลงมา

ประการที่สอง

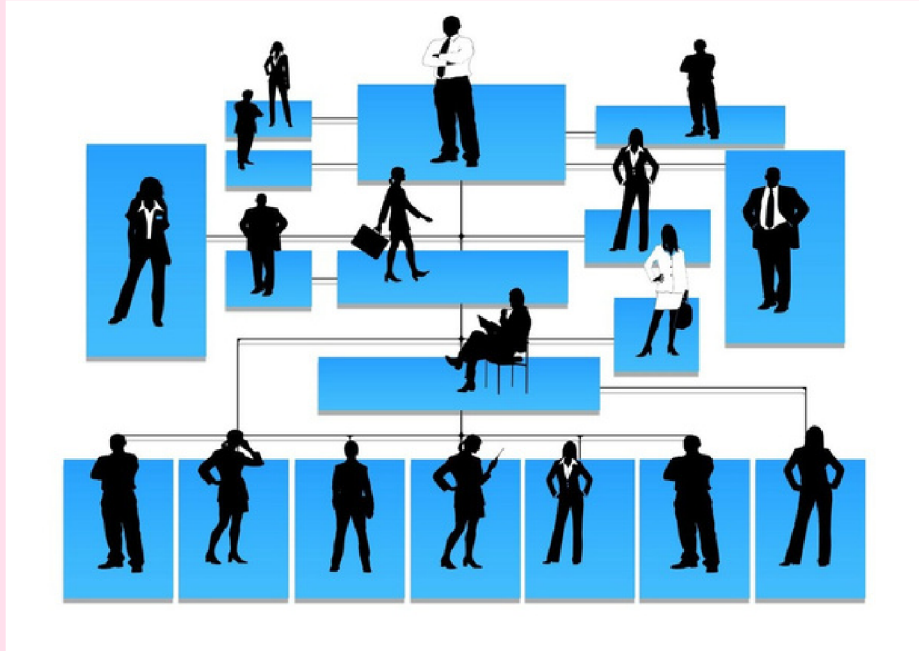
สองบุคคลทีมงานจะทำงานร่วมกันอย่าง เป็นแบบแผน



ประการที่สาม

บุคคลในทีมงานจะมีเป้าหมายร่วมกันไม่ว่าจะเป็นการสร้างรถการ ออกแบบเครื่องคอมพิวเตอร์แบบ สมัยใหม่หรือการเขียนตำราแบบ

ทีมงานตามหน้าที่



การแบ่งลำดับชั้นของการ
บังคับบัญชาตามแนวตั้ง

ประกอบด้วยหัวหน้าคนหนึ่งและ
ลูกน้องของเขาตามสายของการ
บังคับบัญชาแบบเป็นทางการ

บางครั้งเราเรียกว่าทีมงาน
ตามแนวตั้งหรือเป็นทีมงาน
ตามสั่งการ
(Vertical Team or
Command Team)

ทีมงานข้ามหน้าที่กัน

ทีมงานข้ามหน้าที่กันจะ

ประกอบด้วยสมาชิกแผนกหน้าที่

แตกต่างกันภายในองค์การทีมงาน

ข้ามหน้าที่การจะข้ามขอบเขตของ

แนวตั้งและแนว

นำการเปลี่ยนแปลงโครงการ

ตัวอย่างเช่นการสร้างผลิตภัณฑ์ใหม่

ทีมงานข้ามหน้าที่โดยทั่วๆ ไปแล้วจะ

มาจากหลายๆ แผนกเพื่อมาร่วมกันคิด

และแลกเปลี่ยนมุมมองในโครงการใด

โครงการหนึ่ง

สามารถเพิ่มการแนะนำในการประสาน

งานกันระหว่างแผนกต่างๆ พัฒนา

ความคิดใหม่และแก้ไขปัญหาของ

องค์การที่ยังคงที่อยู่และช่วยในการ

พัฒนานโยบายหรือพัฒนาแนวทาง

ปฏิบัติใหม่ใหม่

การเป็นผู้นำทีม



ประการแรก

ความต้องการตัวผู้นำทีมงานที่มีคุณภาพ
ส่วนบุคคล

มีลักษณะที่สำคัญ 2 ประการ



ประการที่สอง

ผู้นำจะใช้คุณลักษณะและ
กระบวนการของทีมงานเพื่อนำ
ทีมงานไปสู่ความประสิทธิผล
ได้ยัง

ความยึดเหนี่ยวกันของทีมงาน

ปัจจัยที่กำหนดความยึดเหนี่ยว

- การปฏิสัมพันธ์ของทีมงาน
- ภารกิจและเป้าหมายร่วม
- แรงดึงดูดส่วนตัวต่อทีมงาน

ผลที่ตามมาของความยึดเหนี่ยวกันของทีมงาน

- ขวัญและการปฏิบัติตามกฎทั่วไป
- การสนับสนุนของผู้นำองค์กรช่วยให้เกิดการพัฒนาระดับฐานการปฏิบัติให้สูง

