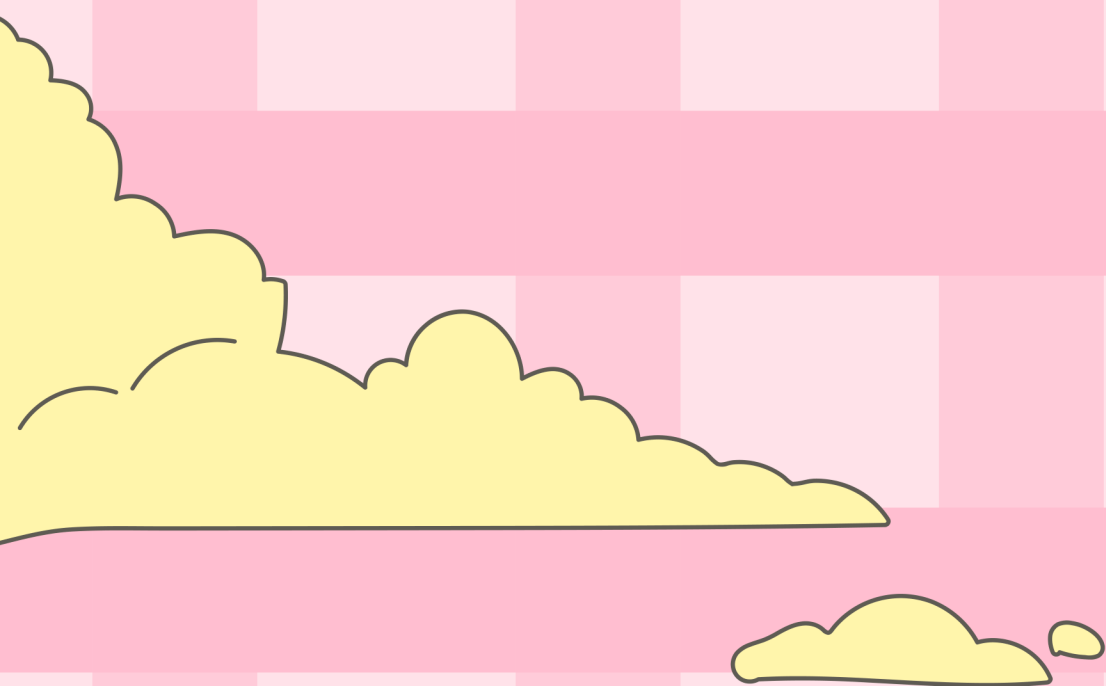
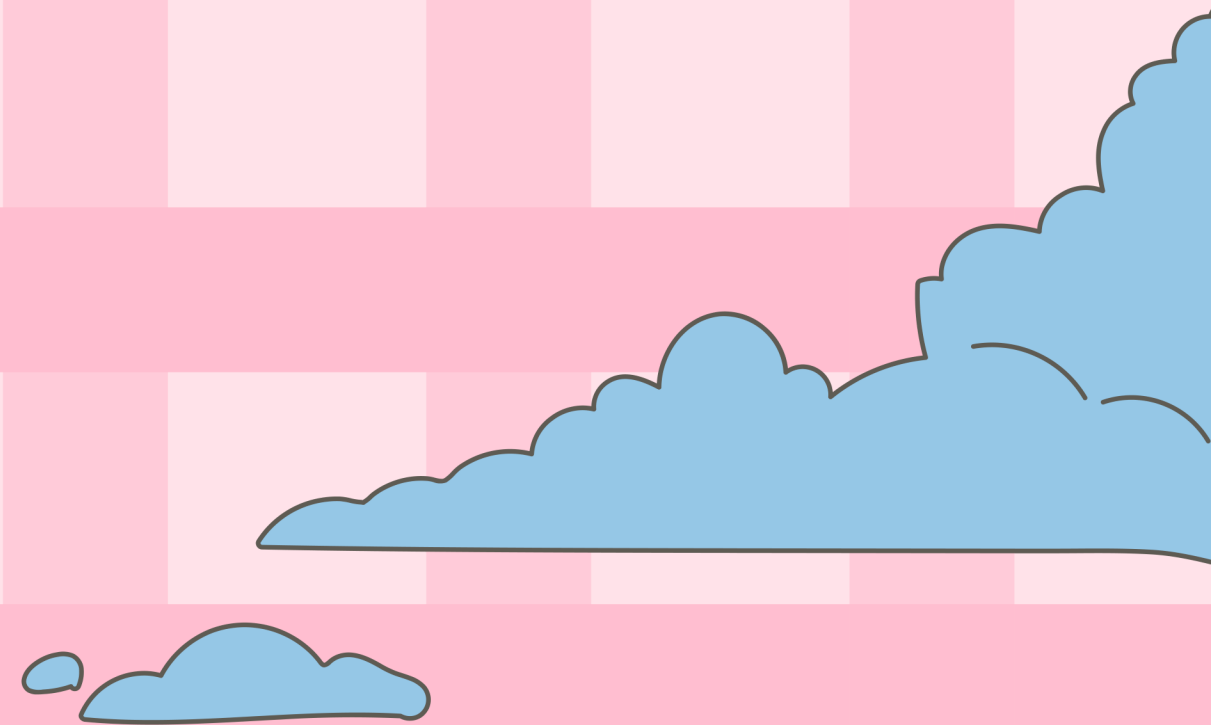


ប្រភេទ ៣
កុំព្យូទ័រភាវូបនស្ថាន



ทฤษฎีคุณลักษณะ

- ลักษณะทางกายภาพ พิจารณาได้จาก ส่วนสูง น้ำหนัก ร่างกาย พลังงาน สิ่งที่น่าทึ่งและแม้แต่อายุ
- คุณลักษณะส่วนบุคคล พิจารณาความคิดริเริ่ม นิสัยไม่เอาอย่างใคร มีความสามารถในการปรับตัว มีความเชื่อมั่นในตนเอง มีความมั่นคงทางจิตใจ
- ความสามารถของผู้นำ พิจารณาได้จากทักษะทางสังคมความเฉลียวฉลาดความคงแก่เรียน มีวาจาดี สติปัญญาดีกว่าผู้อื่น



ทฤษฎีความเป็นผู้นำเชิงสถานการณ์



ทฤษฎีผู้นำเชิงสถานการณ์แนะนำว่า ผู้นำที่มีระดับ LPC ต่ำหรือสูงแต่ละแบบจะมีผู้นำที่มีระดับ LPC ต่ำ จะมีประสิทธิสูงทั้งในสถานการณ์ที่น่าพึงพอใจมากหรือน่าพึงพอใจมาก ในทางตรงกันข้ามผู้นำที่มีระดับ LPC สูง จะมีประสิทธิภาพสูงในสถานการณ์ที่น่าพึงพอใจปานกลาง

ทฤษฎีหนทางสู่เป้าหมาย

1. จัดตารางวัลให้ผู้บังคับบัญชา
2. การได้มาซึ่งผลตอบแทนอันขึ้นกับความสำเร็จในการประเมินผล
3. ช่วยให้ผู้ใต้บังคับบัญชาได้รับผลตอบแทนโดยการอธิบายถึงหนทางสู่ความสำเร็จ คือ การช่วยให้เข้าใจอย่างแท้จริงว่าเขาควรจะทำอย่างไรถึงจะได้รับผลตอบแทน



ทฤษฎีความเป็นผู้นำตามวงจรชีวิต

พฤติกรรมมุ่งงาน พฤติกรรมที่เป็นลักษณะเฉพาะของผู้นำหน้าที่ของส่วนบุคคลหรือของกลุ่มกิจกรรม และความรับผิดชอบต่อเป้าหมายที่ได้วางไว้ การจัดองค์การ การจัดตารางเวลา การอำนวยความสะดวกและควบคุม

พฤติกรรมมุ่งความสัมพันธ์

- การบอกกล่าว ผู้นำจะระบุงานของพนักงานอย่างรอบคอบ
- การขายนามคิด ผู้นำจะจ่ายงานในขณะเดียวกันจะสนับสนุนความต้องการของพนักงาน
- การมีส่วนร่วม ผู้นำเน้นการติดต่อสื่อสาร การสนับสนุนและแสดงบทบาทอำนาจอำนวยความสะดวกงานสำเร็จ
- การมอบหมายงาน ผู้นำจะแนะแนวทางหรือให้การสนับสนุนน้อยและเปิดโอกาสให้พนักงานสามารถทำงานสำเร็จ

ทฤษฎีผู้นำ 3 มิติ

1. กลุ่มผู้นำพื้นฐาน ประกอบด้วยผู้นำแบบสนใจในสัมพันธภาพระหว่างคนหรือเรียกว่าแบบสัมพันธ์
2. กลุ่มผู้นำที่ไม่มีประสิทธิผล ประกอบด้วยผู้นำแบบหมอสอนศาสนาที่มุ่งแต่เอาใจคนหรือเรียกว่านักบุญ
3. กลุ่มผู้นำที่มีประสิทธิผล ผู้นำแบบสนใจการพัฒนาคนหรือเรียกว่านักพัฒนา ผู้นำแบบสนใจทั้งคนทั้งงานหรือเรียกว่านักบริหาร

