

แนวคิด



สถาบันทางการเมือง

ผู้ปกครอง

ผู้ใช้อำนาจรัฐ

เรียบง่าย

ชำนาญเฉพาะ

ซับซ้อน



- องค์ประกอบ
- อำนาจหน้าที่

รัฐบาล



แนวคิด

- สถาบันการเมืองในฐานะผู้ปกครองใช้อำนาจรัฐบริหารและปกครอง
- แบ่งเป็น 2 ประเภท
 - แบบเผด็จการ
 - แบบประชาธิปไตย
- รัฐบาลไทยมีฐานะบทบาท อำนาจหน้าที่ แตกต่างกันไปในแต่ละยุค
- ปัญหาเกี่ยวกับ
 - ประสิทธิภาพ
 - ประสิทธิผล
 - ความชอบธรรม
 - เสถียรภาพของรัฐบาล

แนวคิด เชิง ทฤษฎี

- สถาบันทางการเมือง
- ทำหน้าที่ในฐานะผู้ปกครอง
- เป็นผู้ใช้อำนาจอธิปไตย
- มีรูปแบบตามพัฒนาการของสังคม
- เริ่มต้นจากความเรียบง่าย สู่ความ
สลับซับซ้อน และความชำนาญเฉพาะด้าน

สัญญาประชาคม

อำนาจเป็นของปวงชน

ประโยชน์ร่วมกัน

ยินยอมร่วมกัน

มอบหมายให้ตัวแทนใช้อำนาจ



สิ่งชั่วร้ายที่จำเป็น



- สังคมมีการกดขี่ข่มเหง
- มีการเอาผิดเอาเปรียบ
- มีความขัดแย้ง
- กำเนิดและที่มาแห่งเหตุผลของการมีรัฐบาลตามแนวคิดของสัญญาประชาคม
- จำแนกตามขนาดของผู้ปกครองและจุดมุ่งหมายในการปกครองของรัฐบาล



รัฐบาลเผด็จการ

- อุดมการณ์ทางการเมืองแบบเบ็ดเสร็จ
- พรรคเดียวครองอำนาจรัฐ
- สภาวะแห่งความสะพรั่งกลัว
- ควบคุมแบบเบ็ดเสร็จในด้านการสื่อสาร
- ควบคุมระบบเศรษฐกิจ



รัฐบาลประชาธิปไตย

- ปกครองโดยหลักความยินยอมของประชาชน
- การแข่งขันทางการเมืองอย่างเสรี
- ความเป็นตัวแทนของประชาชน
- หลักความเสมอภาค
- หลักเสียงข้างมาก
- ประชาชนเจ้าของอำนาจอธิปไตย
- สิทธิในการต่อต้านอำนาจรัฐที่กดขี่
- การสื่อสารมวลชนแบบเสรี



รัฐบาลก่อน พ.ศ.2475

- ก่อนการเปลี่ยนแปลงการปกครอง
- รัฐบาลแบบกษัตริย์
- ระบอบราชาธิปไตย
- ระบอบสมบูรณาญาสิทธิราชย์



ก่อนเปลี่ยนแปลงการปกครอง

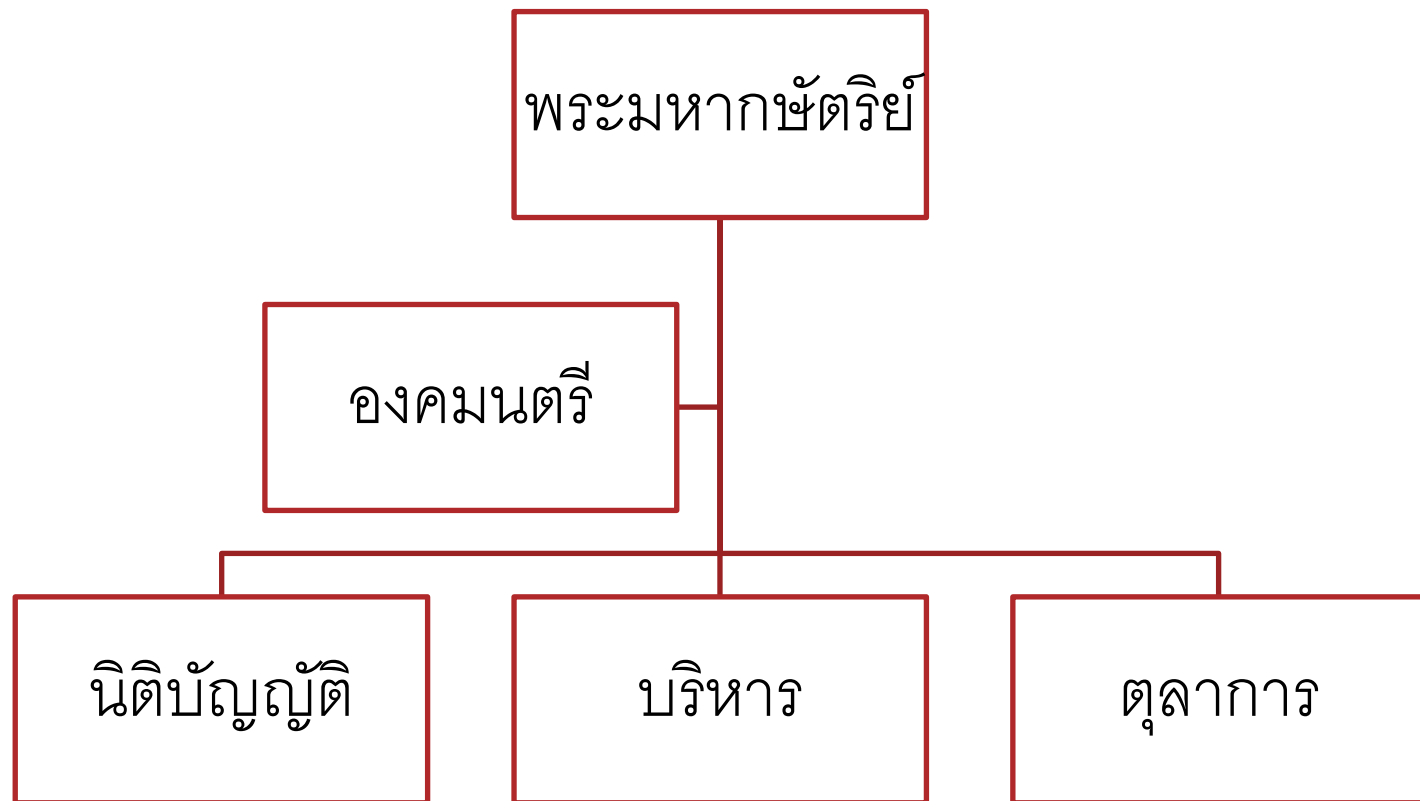
- สุโขทัย
- อยุธยา
- ธนบุรี
- รัตนโกสินทร์

- ราชาธิปไตย
- พระมหากษัตริย์
- รวมอำนาจปกครอง
- ศักดินา/ไพร่/ทาส
- ชอบธรรม/เอกภาพ

- ศักสิทธิ์
- ไม่มีส่วนร่วม
- เคารพบูชา
- ต่อเนื่อง



หลังเปลี่ยนแปลงการปกครอง



ภารกิจของรัฐบาล



- ทำหน้าที่บริหารประเทศให้เกิดประสิทธิภาพและประสิทธิผลเพื่อรักษาประโยชน์สุขของประชาชน
- ทำหน้าที่พิสูจน์ศรัทธาต่อประชาชน



บริหารประเทศ

- ประสิทธิภาพ
- ประสิทธิผล

พิสูจน์ศรัทธา

- ประชาชนยินยอม
- รัฐบาลของประชาชน

สร้าง

- เสถียรภาพรัฐบาล
- เสถียรภาพระบอบการเมือง





ปัญหาหลัก

- ประสิทธิภาพ
- ประสิทธิผล
- ความชอบธรรม
- เสถียรภาพ



ประสิทธิภาพ

- ความสามารถ
- ความสมประโยชน์

ความชอบธรรม

- ประชาชนยินยอม
- ประสิทธิภาพ ประสิทธิผล

ประสิทธิผล

- ผลงาน
- ความสำเร็จของนโยบาย

เสถียรภาพ

- รัฐบาล
- ผสม/ภาวะผู้นำของนายกฯ/พฤติกรรมของ รมต.
- ระบบการเมือง

ความชอบธรรมของรัฐบาล

- การให้ความยินยอมโดยประชาชน
- ความรู้ประสิทธิภาพของการบริหารราชการแผ่นดิน
- ความรู้ประสิทธิผลของการบริหารราชการแผ่นดิน
- กระทบต่อเสถียรภาพของรัฐบาลและระบบการเมืองโดยรวม



แนวคำถามอัตนัย

- สรุปสาระสำคัญของรัฐบาลตามแนวคิดทฤษฎีเชิงรัฐศาสตร์ว่ามีประเด็นใดที่สำคัญบ้าง ?
- อธิบายองค์ประกอบสำคัญของรัฐบาลแบบเผด็จการเบ็ดเสร็จนิยม ?
- จงระบุลักษณะที่สำคัญของรัฐบาลแบบประชาธิปไตย ?
- ภารกิจของรัฐบาลมีอะไรบ้าง จงอธิบาย ?
- ปัญหาความชอบธรรมทางการเมืองของรัฐบาลมีความสัมพันธ์กับปัจจัยใด ?



ประชาชนได้ประโยชน์จากรัฐธรรมนูญอย่างไร

ช่องทาง

กลไก

กระบวนการ