

การสร้างแผนภาพวงจรการคิดเชิงระบบ

Mind map

Mind Map คือ เครื่องมือที่ช่วยในการจัดการระบบความคิดที่มีประสิทธิภาพสูงสุด เรียบง่ายที่สุด มีรูปแบบการจดบันทึกที่สร้างสรรค์ และมีประสิทธิภาพ

- เป็นการถ่ายทอดความคิด หรือข้อมูลต่าง ๆ ที่มีอยู่ในสมองลงกระดาษ โดยการใช้ภาพ สี เส้น และการโยงใยแทนการจดย่อแบบเดิมที่เป็นบรรทัด ๆ
- ใช้การสื่อความหมายด้วยข้อความและรูปภาพ เสริมสร้างทักษะในการวิเคราะห์และการสังเคราะห์ข้อมูล อันเป็นพื้นฐานในการเรียนรู้ ทำให้การเรียนรู้เป็นเรื่องที่สนุกสนาน มีชีวิตชีวายิ่งขึ้น

แผนที่ความคิด เป็นแผนภาพที่ใช้ในการมองเห็นการจัด
ระเบียบข้อมูล แผนที่ความคิดมักจะถูกสร้างขึ้นรอบแนวคิดเดียวที่
วาดเป็นภาพในใจกลางของหน้าภูมิทัศน์ที่ว่างเปล่าซึ่งเป็นตัวแทน
ของความคิดที่เกี่ยวข้องเช่นภาพคำและบางส่วนของคำที่มีการเพิ่ม
ความคิดหลักจะเชื่อมต่อโดยตรงกับแนวคิดกลางและความคิดอื่น ๆ

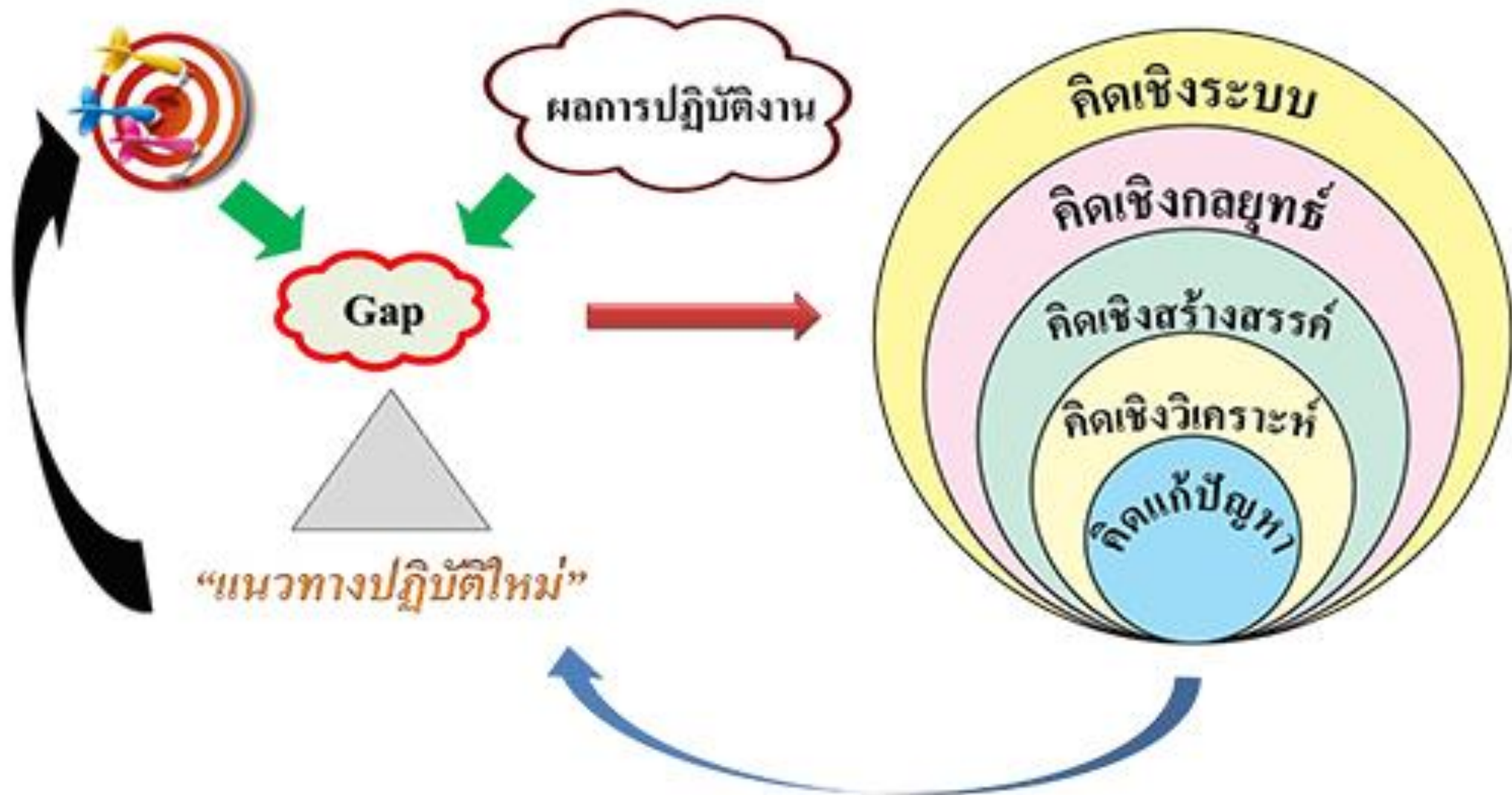
มีลักษณะสำคัญคือ มีการเชื่อมโยง จากใจเดียวหลักตรงกลาง
แตกกิ่งออกไปเรื่อย ๆ ประกอบไปด้วย “คำสำคัญ” และ “รูปภาพ”
โดยองค์ประกอบเหล่านี้มีการเชื่อมโยงถึงกันด้วย “เส้น” และมีการ
กระตุ้นด้วยการใช้ “สี

ประโยชน์

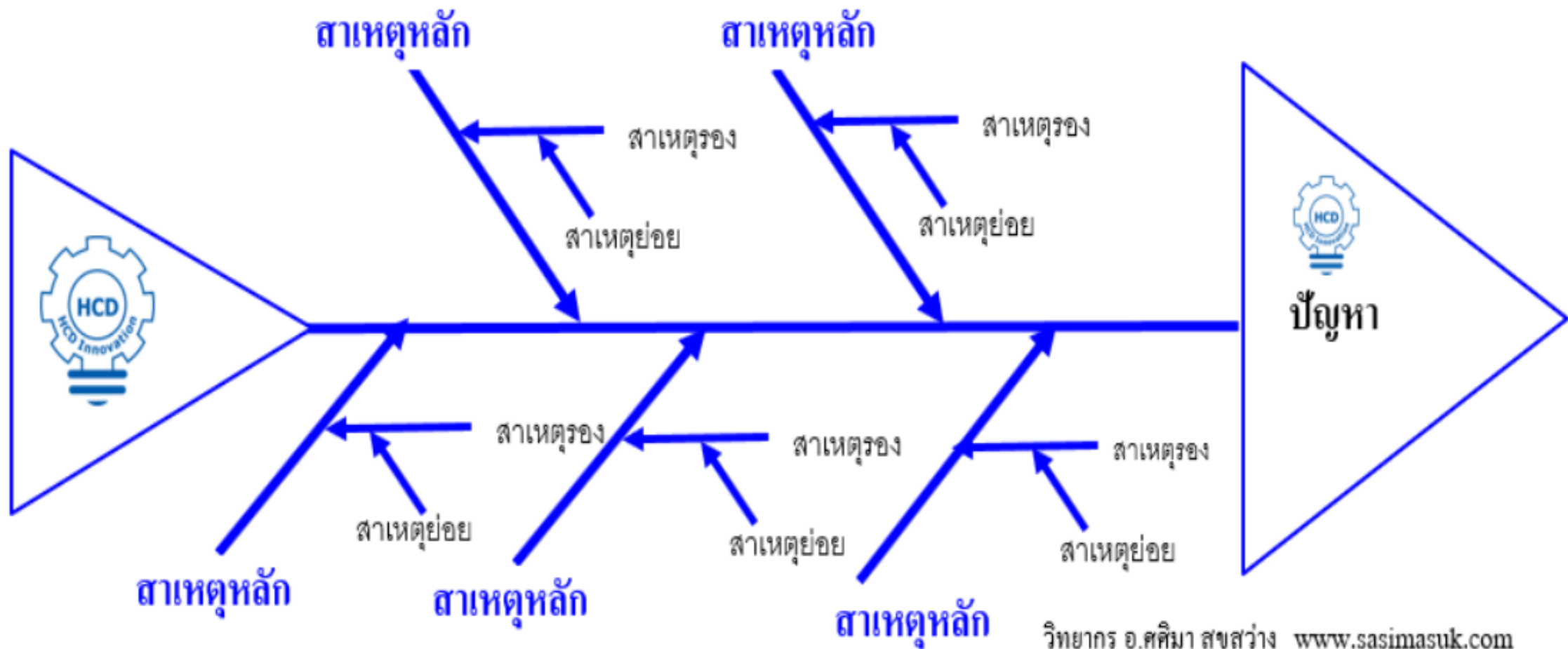
- เห็นภาพรวมของสิ่งต่างๆ
- จำสิ่งต่างๆได้ดีขึ้น (เพราะสมองทำการเชื่อมโยงสิ่งที่เราต้องการจำ เมื่อมีการเชื่อมโยงจะทำให้จำได้แม่นยำขึ้น)
- สามารถค้นพบไอเดียใหม่ๆ
- หาข้อบกพร่อง/จุดอ่อน
- วางแผนการทำงาน
- จัดลำดับ **Presentation** ผลงาน / **Story Board**
- ช่วยตัดสินใจ
- คิดได้อย่างเป็นระบบ คิดครบ
- จด/สรุป สิ่งที่ต้องการเรียนรู้ได้ในรูปแบบที่รวดเร็ว / ทบทวนได้ง่าย
- การช่วยเรื่องของ **Stakeholder Mapping / Networking / Connection**

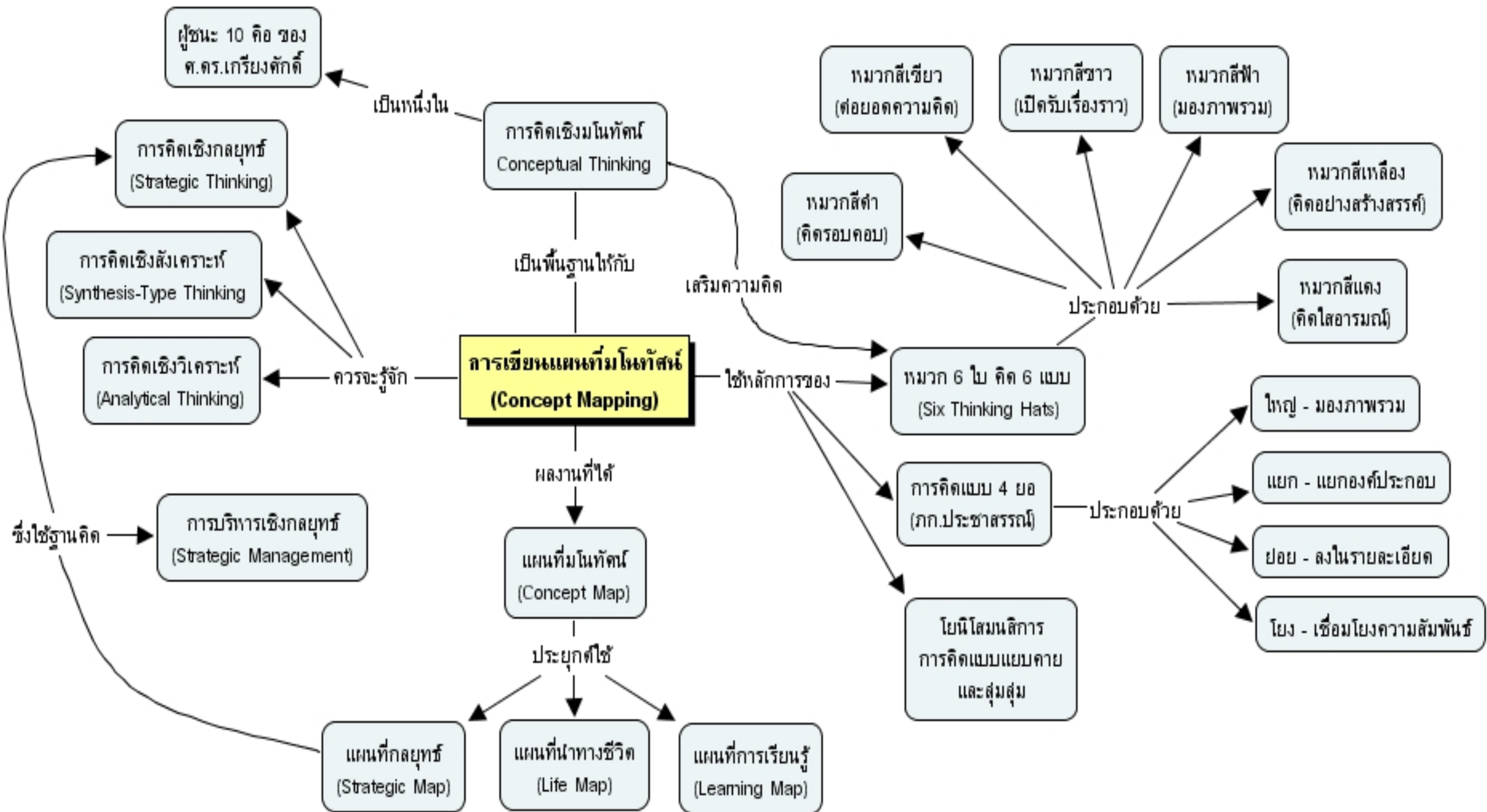
ขั้นตอนการสร้าง Mind Map

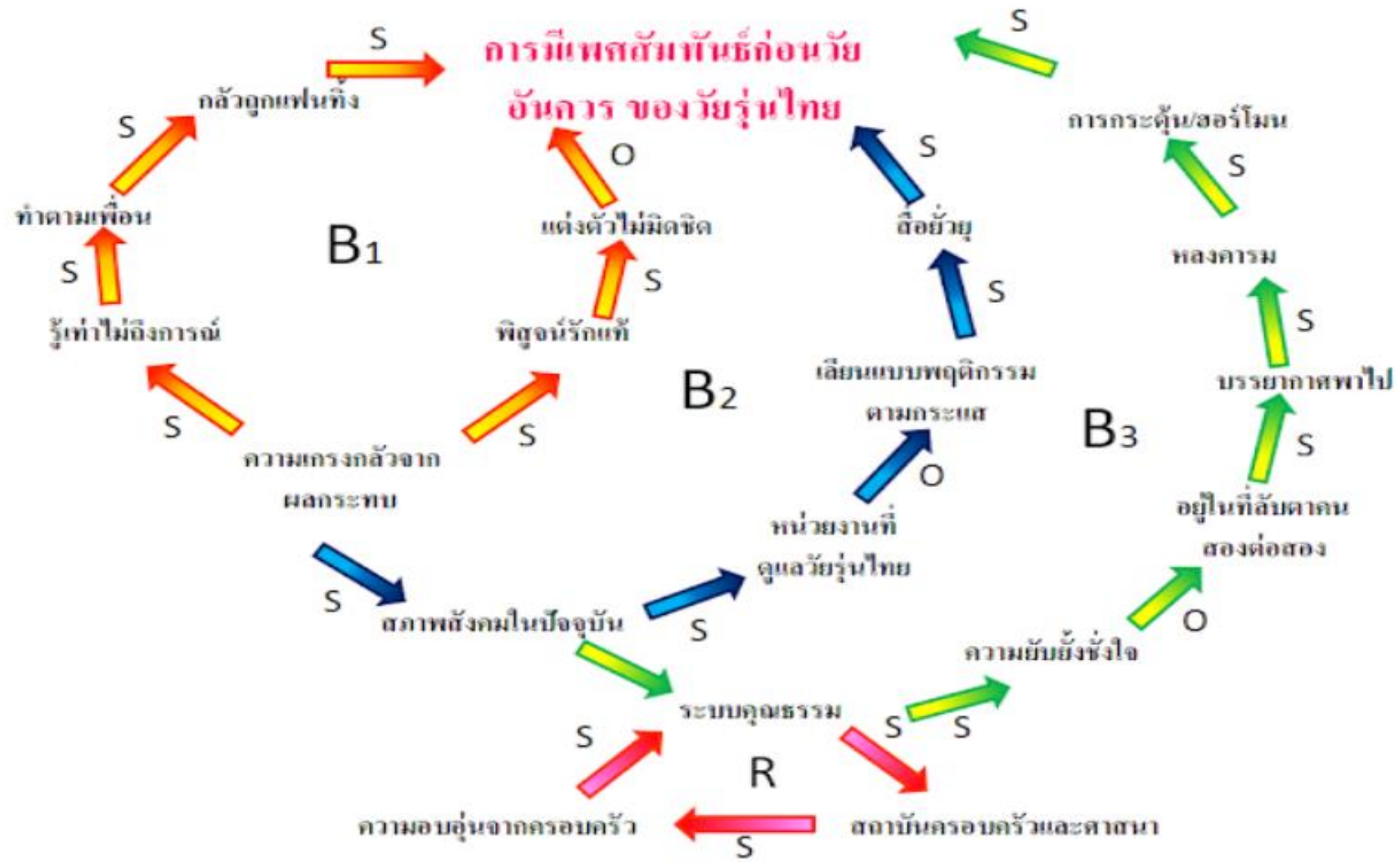
1. เขียน/วาดมโนทัศน์หลักตรงกึ่งกลางหน้ากระดาษ
2. เขียน/วาดมโนทัศน์รองที่สัมพันธ์กับมโนทัศน์หลักไปรอบ ๆ
3. เขียน/วาดมโนทัศน์ย่อยที่สัมพันธ์กับมโนทัศน์รองแตกออกไปเรื่อย ๆ
4. ใช้ภาพหรือสัญลักษณ์สื่อความหมายเป็นตัวแทนความคิดให้มากที่สุด
5. เขียนคำสำคัญ (**Key word**) บนเส้นและเส้นต้องเชื่อมโยงกัน
6. กรณีใช้สี ทั้งมโนทัศน์รองและย่อยควรเป็นสีเดียวกัน
7. คิดอย่างอิสระมากที่สุดขณะทำ



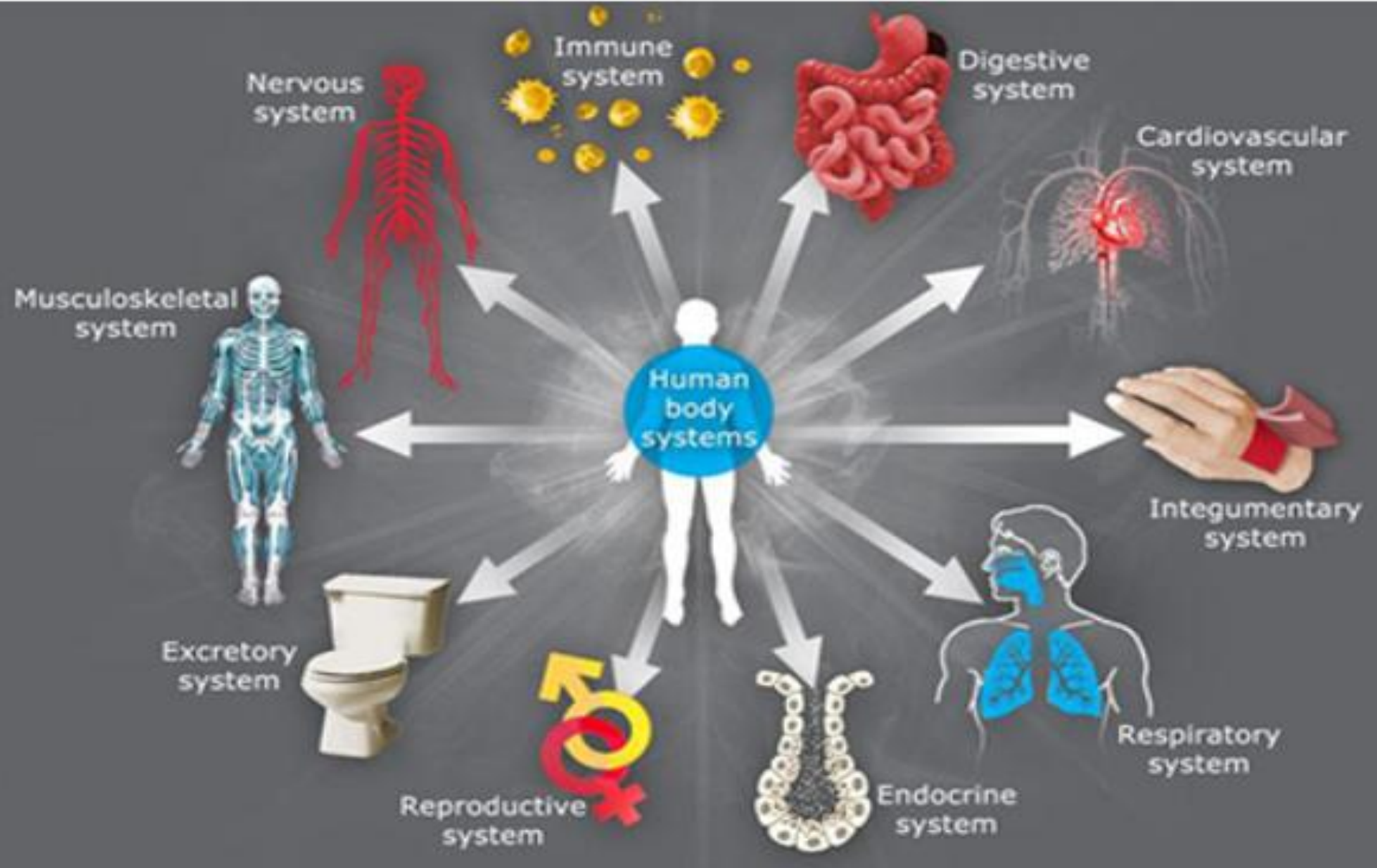
พิชิตปัญหาสู่เป้าหมาย

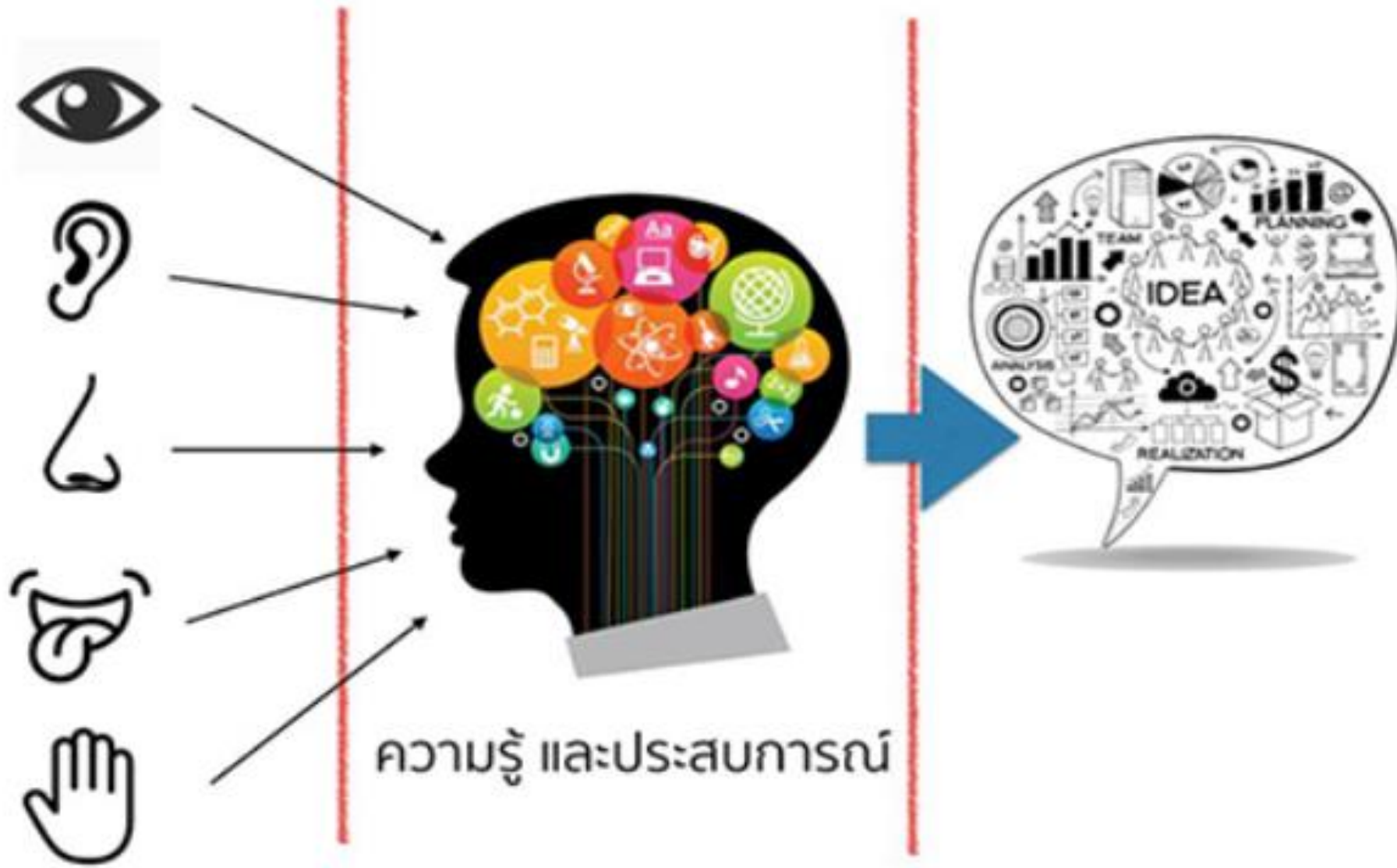




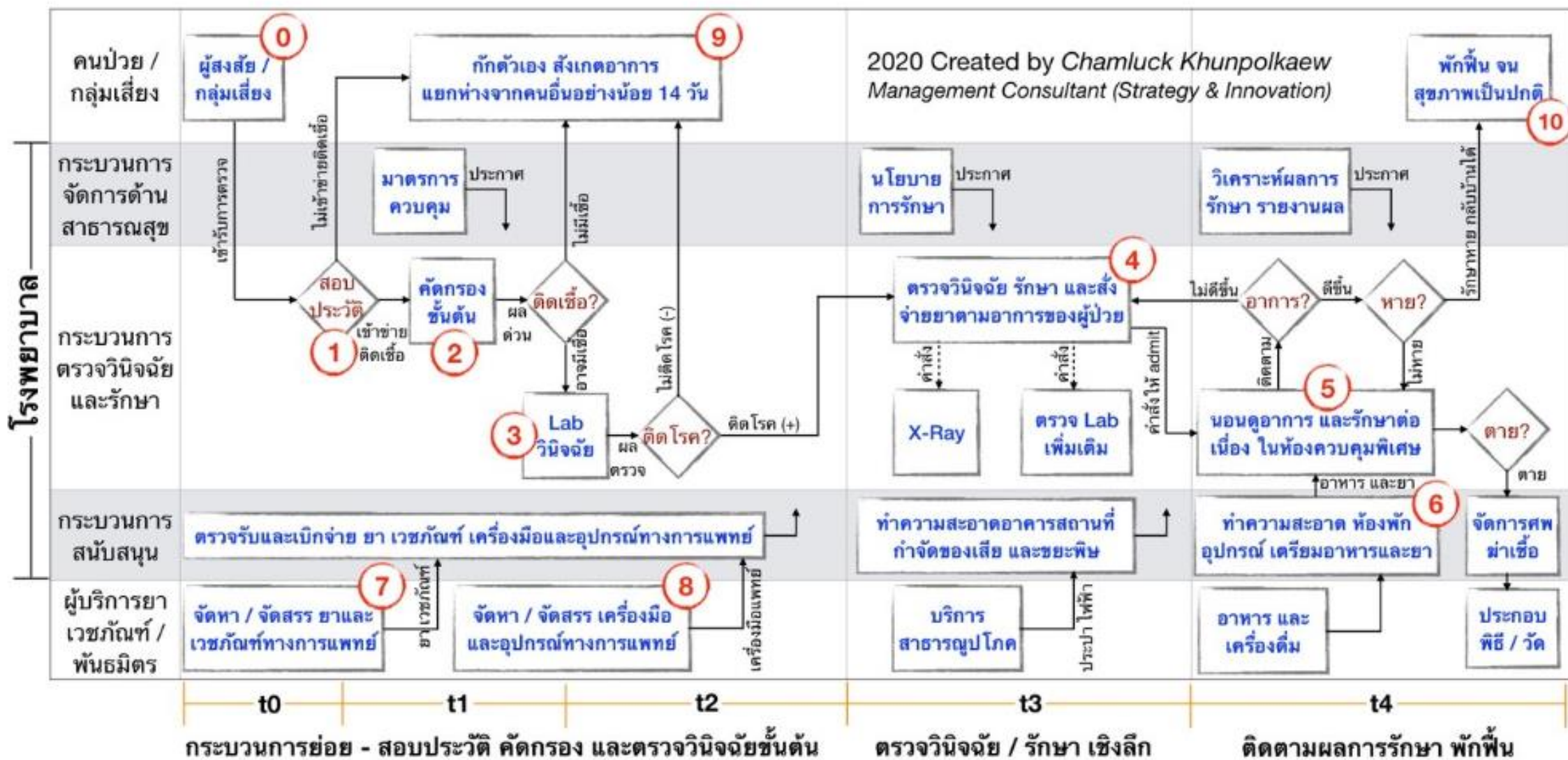


แผนภูมิจริงรอบเหตุและผล CLD

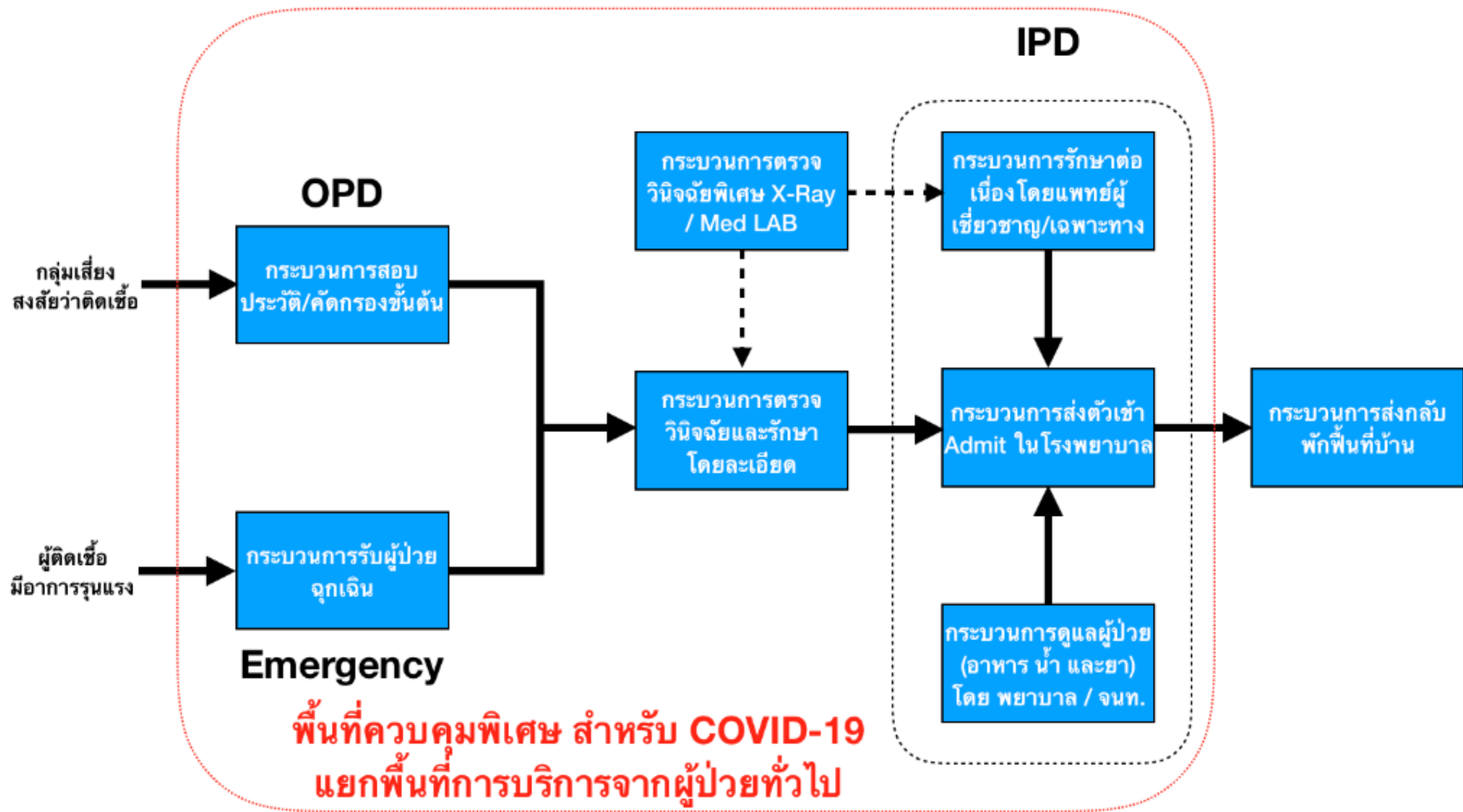




กระบวนการวินิจฉัยรักษาผู้ป่วยจากไวรัส COVID-19



หมายเหตุ - เป็นแผนภาพคร่าวๆประกอบบทความ เพื่อการศึกษาวิเคราะห์ให้เห็นภาพรวมของกระบวนการที่เกี่ยวข้อง อาจไม่ถูกต้องทั้งหมด *** ไม่ควรนำไปใช้อ้างอิง





ผังระบบสุขภาพชุมชน

