



เฉลยแบบทดสอบหลังเรียน

1. ก

2. ข

3. ข

4. ง

5. ก

6. ค

7. ค

8. ก

9. ง

10. ก

บรรณานุกรม

- กวี วรกวิน (2550). **แผนที่ความรู้ท้องถิ่นไทย ภาคตะวันออกเฉียงเหนือ**. กรุงเทพฯ : พัฒนา
คุณภาพวิชาการ (พว.)
- ชาติ แจ่มนุช (2552). **สังคมศึกษา ศาสนาและวัฒนธรรม ป.6**. กรุงเทพฯ : ครูสภาลาดพร้าว.
- วิริยะ บุญชนะนิวาสน์ และคณะ (2552). **สังคมศึกษา ศาสนาและวัฒนธรรม ป.6**. กรุงเทพฯ :
อักษรเจริญทัศน์.
- สำลี รักสุทธี (2552). **เก่งสังคม ป.6**. กรุงเทพฯ : พัฒนาศึกษา.
- สุวรรณ ตองอ่อน (2551). **เตรียมสอบสังคม ป.6**. กรุงเทพฯ : อักษรเจริญทัศน์.
- วิริยะ บุญชนะนิวาสน์ และคณะ (2552). **สังคมศึกษา ศาสนาและวัฒนธรรม .6**. กรุงเทพฯ :
อักษรเจริญทัศน์.
- เอกรินทร์ สีมหาศาล และคณะ. (2551). **แบบวัดผลการเรียนรู้ สังคมศึกษา ศาสนาและวัฒนธรรม
ป.6**. กรุงเทพฯ : อักษรเจริญทัศน์
- พระเทพวิสุทธิเมธี (ปัญญา นันทภิกขุ) (2550). **รักลูกต้องปลูกนิสัยที่ดี วิธีสร้างลูกหลานให้เป็น
พลเมืองดี**. กรุงเทพฯ : ธรรมสภา.
- เสรี พงพิศ (2550). **พลังปัญญา (สำหรับวิทยากร)**. กรุงเทพฯ : พลังปัญญา.
- วชิระ แพสะอาด. (2554, 6 กุมภาพันธ์). **บทเรียนสำเร็จรูป. สืบค้นเมื่อ 25 กุมภาพันธ์ 2556**, จาก
<http://www.google.co.th/imgres?imgurl>.
- วชิระ แพสะอาด. (2554, 5 มิถุนายน). **บทเรียนสำเร็จรูป. สืบค้นเมื่อ 25 กุมภาพันธ์ 2556**, จาก
<http://www.google.co.th/imgres?imgurl>.
- สุภัทรา บรรลึงก์. (2553, 16 กันยายน). **การอนุรักษ์ทรัพยากรดิน**. สืบค้นเมื่อ 5 มกราคม. 2556,
จาก <http://web.ku.ac.th/schoolnet/snet6>
- ธีรนุช รัตนากร. (2555, 10 มกราคม). **การอนุรักษ์ทรัพยากรธรรมชาติ**. สืบค้นเมื่อ 5 มกราคม.
2556, จาก <https://www.google.co.th/#biw=939&bih>

บทเรียนสำเร็จรูป

เรื่อง ทรัพยากรและสิ่งแวดล้อม



เล่ม 5

การอพยพและตั้งถิ่นฐาน

กลุ่มสาระการเรียนรู้สังคมศึกษา ศาสนา และวัฒนธรรม

ชั้นประถมศึกษาปีที่ 6



กาญจนา ทวีลา

โรงเรียนบ้านท่าเรือ

สำนักงานเขตพื้นที่การศึกษาประถมศึกษาบุรีรัมย์ เขต 4

สำนักงานคณะกรรมการการศึกษาขั้นพื้นฐาน



คำนำ

บทเรียนสำเร็จรูปประกอบการเรียนการสอน กลุ่มสาระการเรียนรู้สังคมศึกษา ศาสนา และวัฒนธรรม ชั้นประถมศึกษาปีที่ 6 ชุด ทรัพยากรและสิ่งแวดล้อม เป็นบทเรียนที่พัฒนาขึ้นโดยเน้นผู้เรียนเป็นสำคัญ มีเป้าหมายหลักเพื่อให้นักเรียนสามารถเรียนรู้ได้ด้วยตนเอง และมีพัฒนาการที่ดี ตั้งแต่การฝึกทักษะพัฒนากระบวนการคิดอย่างเป็นระบบ จนเกิดความเข้าใจอย่างถ่องแท้ และสามารถสรุปองค์ความรู้จากบทเรียนได้อย่างมีประสิทธิภาพ

บทเรียนสำเร็จรูป ชุด ทรัพยากรและสิ่งแวดล้อม มีจำนวน 7 เล่ม ดังนี้


- เล่ม 1 ทรัพยากรธรรมชาติ
- เล่ม 2 การเปลี่ยนแปลงทรัพยากรธรรมชาติ
- เล่ม 3 การอนุรักษ์ทรัพยากรธรรมชาติ
- เล่ม 4 สิ่งแวดล้อมทางวัฒนธรรมและสังคม
- เล่ม 5 การอพยพและตั้งถิ่นฐาน
- เล่ม 6 สภาพสังคมในท้องถิ่น
- เล่ม 7 เครื่องมือทางภูมิศาสตร์

ขอขอบพระคุณผู้อำนวยการและคณะครูโรงเรียนบ้านท่าเรือ ที่ได้กรุณาให้คำแนะนำ ให้ข้อคิดอันเป็นประโยชน์ ส่งผลให้บทเรียนสำเร็จรูปชุดนี้สำเร็จตามวัตถุประสงค์ที่ตั้งไว้ หวังเป็นอย่างยิ่งว่า บทเรียนสำเร็จรูปนี้จะเป็นประโยชน์ต่อการเรียนการสอนกลุ่มสาระการเรียนรู้สังคมศึกษา ศาสนา และวัฒนธรรม และผู้ที่สนใจได้พอสมควร

กาญจนา ทะวิลลา


 สารบัญ

คำนำ	ก
สารบัญ	ข
คำแนะนำสำหรับครู	1
คำแนะนำสำหรับนักเรียน	2
จุดประสงค์การเรียนรู้	3
แบบทดสอบก่อนเรียน	4
สาระสำคัญ	7
กรอบที่ 1	8
กรอบที่ 2	9
กรอบที่ 3	10
กรอบที่ 4	11
กรอบที่ 5	12
กรอบที่ 6	13
กรอบที่ 7	14
กรอบที่ 8	15
กรอบที่ 9	16
กรอบที่ 10	17
แบบทดสอบหลังเรียน	18
บรรณานุกรม	21



คำแนะนำสำหรับครู

เมื่อครูผู้สอนได้นำบทเรียนสำเร็จรูปไปใช้ควรปฏิบัติ ดังนี้

1. ทดสอบความรู้ก่อนเรียน เพื่อวัดความรู้พื้นฐานของนักเรียนแต่ละคน
2. ดำเนินการจัดกิจกรรมการเรียนรู้ โดยใช้ บทเรียนสำเร็จรูปควบคู่กับแผนการจัดการเรียนรู้
3. หลังจากจัดกิจกรรมการเรียนรู้แล้ว ให้นักเรียนตอบคำถามเพื่อประเมินความรู้แต่ละเรื่อง
4. ทดสอบความรู้หลังเรียน หลังจากที่นักเรียนเรียนจบเล่ม
5. ใช้เป็นสื่อการสอนสำหรับครู
6. ใช้บทเรียนสำเร็จรูปเล่มนี้ ในการสอนซ่อมเสริมนักเรียน ส่งเสริมนักเรียนที่เรียนดี และซ่อมเสริมนักเรียนที่เรียนช้าให้เรียนได้ทันเพื่อน

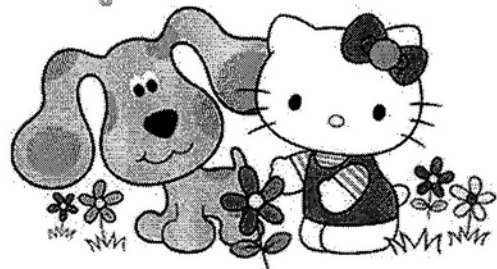


คำแนะนำสำหรับนักเรียน

บทเรียนสำเร็จรูปนี้ จัดทำขึ้นเพื่อให้นักเรียนศึกษาด้วยตนเอง โปรดอ่านคำแนะนำ และทำความเข้าใจก่อน ดังนี้

1. บทเรียนสำเร็จรูปนี้เป็นสื่อที่จะช่วยพัฒนาการเรียนรู้ของนักเรียน ให้นักเรียนได้เรียนรู้ด้วยตนเอง มิใช่เป็นการทดสอบแต่อย่างใด นักเรียนไม่ต้องกังวล
2. นักเรียนควรทำแบบทดสอบก่อนเรียน ซึ่งเป็นแบบเลือกตอบก่อนที่จะศึกษาเนื้อหาในแต่ละกรอบ
3. ศึกษาเนื้อหาแต่ละกรอบและทำกิจกรรมเรียงลำดับไปจนครบ
4. ตรวจสอบคำตอบในหน้าถัดไป ถ้าผิดไม่ต้องกังวล ให้กลับไปศึกษาเนื้อหา และทำความเข้าใจอีกครั้ง แล้วกลับมาตอบคำถามใหม่
5. ถ้ารู้สึกเบื่อให้หยุดพักสักครู่ เมื่อรู้สึกดีขึ้นแล้วให้ทำต่อไปจนจบ
6. เมื่อศึกษาเนื้อหาครบทุกกรอบ ให้นักเรียนทำแบบทดสอบหลังเรียน เพื่อดูผลความก้าวหน้าของตนเอง
7. นักเรียนที่ดีต้องมีความซื่อสัตย์ต่อตนเองและผู้อื่นโดยไม่เปิดดูเฉลยก่อน

อ่านคำแนะนำด้วยนะคะ



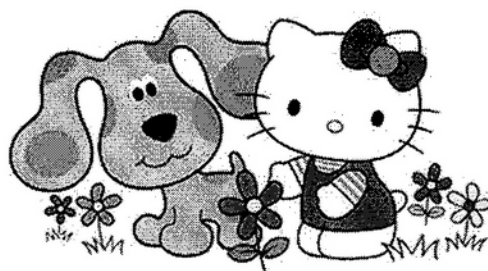


จุดประสงค์การเรียนรู้

เมื่อนักเรียนเรียนบทเรียนสำเร็จรูปเล่มนี้แล้ว นักเรียนสามารถ

1. บอกลักษณะการตั้งถิ่นฐานของประชากรได้
2. บอกปัจจัยที่ทำให้เกิดการอพยพย้ายถิ่นในจังหวัดได้
3. อธิบายถึงผลการกระทำของมนุษย์ที่มีต่อสิ่งแวดล้อมในจังหวัดได้

อ่านจุดประสงค์การเรียนรู้
ก่อนนะคะ



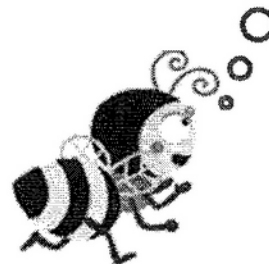
แบบทดสอบก่อนเรียน เรื่อง ประชากรกับสิ่งแวดล้อม
 กลุ่มสาระการเรียนรู้สังคมศึกษา ศาสนา และวัฒนธรรม ชั้นประถมศึกษาปีที่ 6

คำชี้แจง

1. แบบทดสอบฉบับนี้เป็นแบบเลือกตอบ มี 4 ตัวเลือก ข้อคำถามมีทั้งหมด 10 ข้อ คะแนน 10 คะแนน
 2. ใช้เวลาในการทำแบบทดสอบ 10 นาที
 3. ให้นักเรียนเลือกคำตอบที่ถูกต้องที่สุดโดยกากบาท (X) ทับข้อ ก ข ค และ ง เพียงข้อเดียวลงในกระดาษคำตอบ
1. สาเหตุที่ประชากรย้ายที่อยู่ส่วนมากจะเกี่ยวกับเรื่องอะไร
 - ก. การศึกษา
 - ข. เศรษฐกิจ
 - ค. การปกครอง
 - ง. ประเพณี
 2. คนในภาคใดมีการอพยพย้ายถิ่นมากที่สุด
 - ก. ภาคใต้
 - ข. ภาคเหนือ
 - ค. ภาคกลาง
 - ง. ภาคอีสาน
 3. จังหวัดใดที่มีคนย้ายถิ่นเข้าอยู่อาศัยมากที่สุด
 - ก. สงขลา
 - ข. แม่ฮ่องสอน
 - ค. กรุงเทพฯ
 - ง. ชลบุรี

4. ถ้าจำนวนประชากรเพิ่มขึ้นเป็นจำนวนมากจะมีผลกระทบต่อเรื่องใดมากที่สุด
- ทรัพยากร
 - ภัยธรรมชาติ
 - ระบบการศึกษา
 - การปกครอง
5. การย้ายถิ่นของประชากร ทำให้เกิดปัญหาต่อไปนี้ ยกเว้นข้อใด
- ทรัพยากรธรรมชาติ
 - ขนบธรรมเนียมประเพณี
 - ที่อยู่อาศัย
 - การมีงานทำ
6. การย้ายถิ่นฐานของคนในชนบทมักเกิดในช่วงเวลาใดมากที่สุด
- หลังฤดูเก็บเกี่ยว
 - เริ่มฤดูปลูกข้าว
 - ระหว่างรอการเก็บเกี่ยว
 - เกิดได้ทุกช่วงเวลา
7. การย้ายถิ่นจากชนบทมาสู่เมือง เกิดจากข้อใดมากที่สุด
- หนีภัยธรรมชาติ
 - ต้องการรายได้เพิ่มขึ้น
 - ต้องการอยู่ในที่ปลอดภัย
 - ไม่ได้รับความเป็น

วัดความรู้พื้นฐาน
ก่อนเรียนกันนะครับ



8. ข้อใดคือปัญหาที่เกิดจากการเปลี่ยนแปลงประชากร

- ก. ความยากจน
- ข. การเพิ่มขึ้นของพื้นที่การเกษตร
- ค. ผู้คนมีงานมากเกินไป
- ง. ประชาชนได้รับการศึกษามากขึ้น

9. ข้อใดเป็นปัญหาทางด้านสิ่งแวดล้อมที่เกิดจากการเปลี่ยนแปลงประชากร

- ก. น้ำท่วมกรุงเทพ
- ข. น้ำเน่าเสีย
- ค. ฝนตกตามฤดูกาล
- ง. การจราจรคับคั่ง

10. ผู้คนจะอาศัยอยู่หนาแน่นในบริเวณใด

- ก. หุบเขา
- ข. ที่ราบ
- ค. ที่ราบสูง
- ง. ทะเลทราย

ไม่ยากใช่ไหมครับ?





เฉลยแบบทดสอบก่อนเรียน

1. ข

2. ง

3. ค

4. ก

5. ข

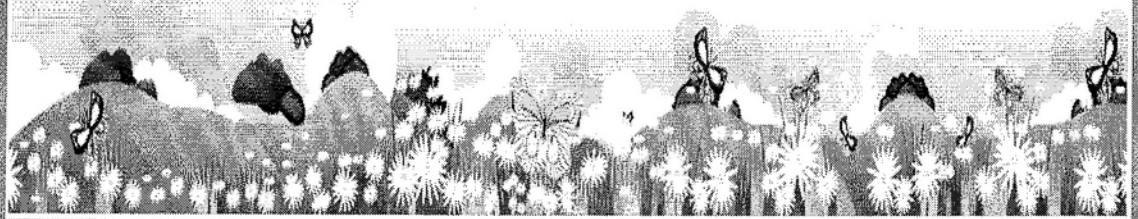
6. ก

7. ข

8. ก

9. ข

10. ก





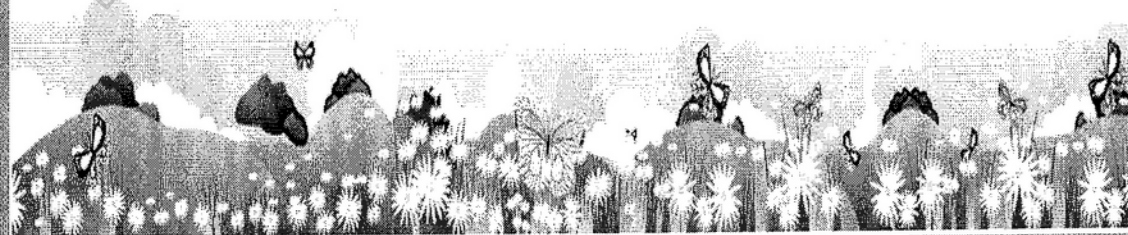
สาระสำคัญ

การตั้งถิ่นฐานของประชากร



ที่มา : <http://www.google.co.th/imgres?imgurl>

การตั้งถิ่นฐานของประชากรในท้องถิ่นต่างๆขึ้นอยู่กับสภาพภูมิประเทศ ภูมิอากาศ ความอุดมสมบูรณ์ของทรัพยากรธรรมชาติ ความเจริญด้านคมนาคมและเทคโนโลยีเป็น ปัจจัยสำคัญที่ทำให้ประชากรเข้าไปอาศัยอยู่อย่างหนาแน่น ก่อให้เกิดความแตกต่างทางการ กระจายของประชากร





กรอบที่ 1

การตั้งถิ่นฐานของประชากร



สิ่งแวดล้อมทางวัฒนธรรมและสังคมเป็นสิ่งที่มนุษย์สร้างขึ้น เพื่อประโยชน์ในการดำรงชีวิต แบ่งออกเป็น 2 ชนิดคือ วัฒนธรรมทางวัตถุและวัฒนธรรมทางจิตใจ

สิ่งแวดล้อมทางวัฒนธรรมและสังคมจะมีความเหมือนหรือแตกต่างกันขึ้นอยู่กับสิ่งแวดล้อมทางธรรมชาติและทรัพยากรเป็นตัวกำหนดดังนี้

1. ลักษณะที่อยู่อาศัย
2. การแต่งกาย
3. อาหารการกิน
4. วัฒนธรรมประเพณี



คำถาม



สาเหตุที่ทำให้วิถีชีวิตของประชาชนแต่ละภาคแตกต่างกัน คืออะไร?

- | | |
|--------------------------|------------------------|
| ก. ความต้องการของประชาชน | ข. การพัฒนาท้องถิ่น |
| ข. สภาพภูมิอากาศ | ง. เชื้อชาติของประชาชน |

เฉลยกรอบที่ 1

ก.

กรอบที่ 2

ชุมชน



ที่มา : <http://www.google.co.th/imgres?imgurl>

1. **ชุมชนเมือง** ชุมชนเมืองมักเป็นศูนย์กลางของกิจกรรมต่าง ๆ เช่น ด้านเศรษฐกิจสังคม และวัฒนธรรม มีประชากรอาศัยอยู่หนาแน่น ส่วนใหญ่ประกอบอาชีพที่เกี่ยวกับธุรกิจการค้า การบริการ และอุตสาหกรรม มีการนำเทคโนโลยีเข้ามาใช้ในกิจการต่าง ๆ ทำให้มีความเจริญก้าวหน้ามากยิ่งขึ้น วิถีชีวิตของคนในชุมชนเมืองจะมีสภาพความเป็นอยู่ที่ดี และมีสิ่งอำนวยความสะดวกในด้านต่าง ๆ แต่คนจึงพึ่งพาตนเองได้ในลักษณะต่างคนต่างอยู่

2. **ชุมชนชนบท** การดำรงชีวิตในชุมชนชนบท จะขึ้นอยู่กับธรรมชาติเป็นหลัก ประชากรส่วนใหญ่มักตั้งบ้านเรือนอยู่ใกล้แหล่งน้ำ เพื่อความสะดวกในการอุปโภคบริโภค และใช้ในการประกอบอาชีพเกษตรกรรม หรืออาศัยอยู่บริเวณที่มีถนนตัดผ่าน และมีสาธารณูปโภค เช่น ไฟฟ้า ประปา แต่ความเจริญยังแผ่ขยายเข้าไปไม่มากนัก ลักษณะการดำรงชีวิตจะมีความเอื้อเฟื้อเผื่อแผ่ต่อกันเคร่งครัดในระเบียบแบบแผนและขนบธรรมเนียมประเพณี

ดูเฉลยหน้าต่อไปจ้า

คำถาม

สังคมชนบทมีข้อดีในเรื่องใด?

- ก. มีความหลากหลายของอาชีพ ข. มีความเอื้อเฟื้อเผื่อแผ่กัน
ค. มีการผลิตอาหาร ง. ประชากรมีรายได้เพียงพอ

เฉลยกรอบที่ 2

ข.

กรอบที่ 3

ปัจจัยที่ทำให้เกิดการอพยพย้ายถิ่น



ที่มา : <http://www.google.co.th/imgres?imgurl>

การย้ายถิ่นของประชากร หมายถึง การเคลื่อนย้ายของประชากรจากท้องถิ่นหนึ่งไปยังอีกท้องถิ่นหนึ่ง ซึ่งจะมีผลกระทบต่อ โครงสร้างและจำนวนประชากรในท้องถิ่นการย้ายถิ่นของประชากร เกิดจากปัจจัยที่สำคัญ ดังนี้

1. ปัจจัยด้านสภาพแวดล้อม ถ้าท้องถิ่นใดมีภูมิประเทศ ภูมิอากาศที่เหมาะสมและมีทรัพยากรธรรมชาติที่อุดมสมบูรณ์ ย่อมดึงดูดใจให้ผู้คนย้ายถิ่นเข้าไปอยู่อาศัยมากกว่าท้องถิ่นที่มีสภาพแวดล้อมแห้งแล้ง และขาดแคลนทรัพยากร เช่น ภูมิประเทศในภาคตะวันออกเฉียงเหนือ มีลักษณะแห้งแล้ง ดินมีสภาพเสื่อมโทรม จึงทำนาไม่ค่อยได้ผล ผู้คนจึงอพยพไปยังภูมิภาคอื่น ๆ เพื่อหางานทำ



คำถาม

ภูมิประเทศลักษณะใดที่ประชากรเลือกเป็นทำเลตั้งหลักแหล่ง?

ก. เทือกเขาสูง

ข. ชายทะเล

ค. ที่ราบลุ่มใกล้แหล่งน้ำ

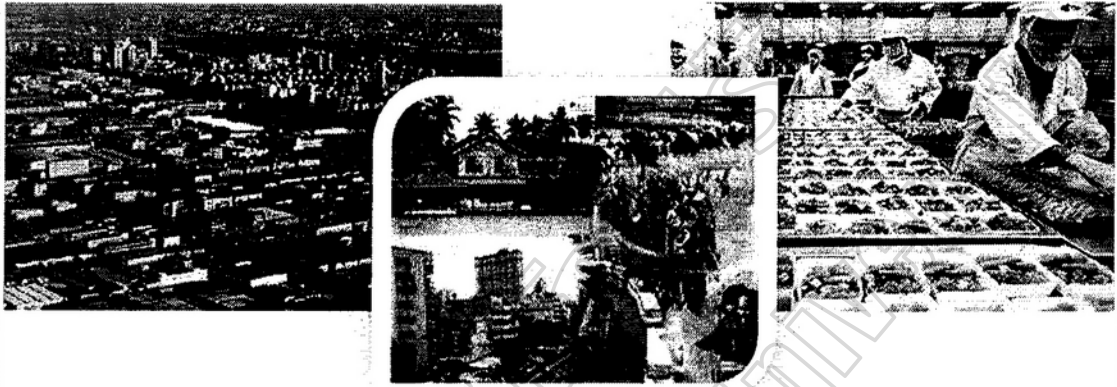
ง. เนินเขาเตี้ยๆ

เฉลยกรอบที่ 3

ค.

กรอบที่ 4

ปัจจัยที่ที่ทำให้เกิดการอพยพย้ายถิ่น

ที่มา : <http://web.ku.ac.th/schoolnet/snet6>

ปัจจัยด้านเศรษฐกิจ ท้องถิ่นใดมีการขยายตัวทางเศรษฐกิจที่ดี มีอาชีพที่หลากหลาย ทั้งด้านการเกษตร อุตสาหกรรมการค้าและบริการ ย่อมทำให้ประชากรเข้าไปประกอบอาชีพเป็นจำนวนมาก เป็นการเพิ่มรายได้ ยกฐานะทางเศรษฐกิจและสังคมของตนเองและครอบครัวให้สูงขึ้น เพื่อให้มีชีวิตความเป็นอยู่ที่ดีขึ้น

ปัจจัยด้านความปลอดภัย ถ้าท้องถิ่นใดมีภัยอันตรายต่าง ๆ เกิดขึ้น เช่น การจลาจล สงคราม โรคระบาด โจรผู้ร้าย หรือภัยธรรมชาติ ย่อมทำให้ประชากรอพยพย้ายถิ่นเพื่อไปหาแหล่งที่อยู่ใหม่ที่ให้ความปลอดภัยมากกว่า



คำถาม ...

บริเวณใดที่มักมีประชากรอยู่นานแน่น

ก. แหล่งโรงงานอุตสาหกรรม

ข. ชายป่า

ค. ชนบท

ง. ใกล้แหล่งน้ำ

เฉลยกรอบที่ 4

ก.

กรอบที่ 5

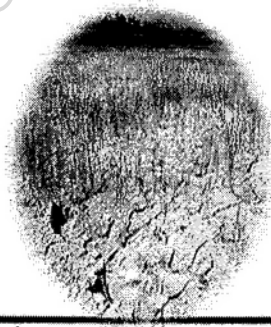
ผลกระทบจากการเพิ่มของประชากรในท้องถิ่น



ที่มา : <http://www.matichon.co.th/online>

การเพิ่มขึ้นของประชากรในแต่ละท้องถิ่น มีผลกระทบหลายประการ ดังนี้

1. ขาดแคลนทรัพยากรธรรมชาติ
2. เกิดสภาพชุมชนแออัด
3. เกิดการว่างงาน
4. เกิดการจราจรติดขัด
5. คุณภาพชีวิตประชากร



คำถาม

ข้อใดไม่ใช่ผลกระทบที่เกิดจากการเพิ่มขึ้นของประชากร?

- | | |
|--------------------|-------------------|
| ก. ขาดแคลนทรัพยากร | ข. ขาดแคลนประชากร |
| ค. ชุมชนแออัด | ง. การจราจรติดขัด |

เฉลยกรอบที่ 5

ข.

แบบทดสอบหลังเรียน เรื่อง ประชากรกับสิ่งแวดล้อม
 กลุ่มสาระการเรียนรู้สังคมศึกษา ศาสนา และวัฒนธรรม ชั้นประถมศึกษาปีที่ 6

คำชี้แจง

1. แบบทดสอบฉบับนี้เป็นแบบเลือกตอบ มี 4 ตัวเลือก ข้อคำถามมีทั้งหมด 10 ข้อ คะแนน 10 คะแนน
 2. ใช้เวลาในการทำแบบทดสอบ 10 นาที
 3. ให้นักเรียนเลือกคำตอบที่ถูกต้องที่สุดโดยกากบาท (X) ทับข้อ ก ข ค และ ง เพียงข้อเดียวลงในกระดาษคำตอบ
1. สาเหตุที่ประชากรย้ายที่อยู่ส่วนมากจะเกี่ยวกับเรื่องอะไร
 - ก. การศึกษา
 - ข. เศรษฐกิจ
 - ค. การปกครอง
 - ง. ประเพณี
 2. คนในภาคใดมีการอพยพย้ายถิ่นมากที่สุด
 - ก. ภาคใต้
 - ข. ภาคเหนือ
 - ค. ภาคกลาง
 - ง. ภาคอีสาน



3. จังหวัดใดที่มีคนย้ายถิ่นเข้าอยู่อาศัยมากที่สุด

- ก. สงขลา
- ข. แม่ฮ่องสอน
- ค. กรุงเทพฯ
- ง. ชลบุรี

4. ถ้าจำนวนประชากรเพิ่มขึ้นเป็นจำนวนมากจะมีผลกระทบต่อเรื่องใดมากที่สุด

- ก. ทรัพยากร
- ข. ภัยธรรมชาติ
- ค. ระบบการศึกษา
- ง. การปกครอง

5. การย้ายถิ่นของประชากร ทำให้เกิดปัญหาต่อไปนี้ ยกเว้นข้อใด

- ก. ทรัพยากรธรรมชาติ
- ข. ขนบธรรมเนียมประเพณี
- ค. ที่อยู่อาศัย
- ง. การมีงานทำ

6. การย้ายถิ่นฐานของคนในชนบทมักเกิดในช่วงเวลาใดมากที่สุด

- ก. หลังฤดูเก็บเกี่ยว
- ข. เริ่มฤดูปลูกข้าว
- ค. ระหว่างรอการเก็บเกี่ยว
- ง. เกิดได้ทุกช่วงเวลา

7. การย้ายถิ่นจากชนบทมาสู่เมือง เกิดจากข้อใดมากที่สุด

- ก. หนีภัยธรรมชาติ
- ข. ต้องการรายได้เพิ่มขึ้น
- ค. ต้องการอยู่ในที่ปลอดภัย
- ง. ไม่ได้รับความเป็น

วัดความรู้พื้นฐาน
ก่อนเรียนกันนะครับ



8. ข้อใดคือปัญหาที่เกิดจากการเปลี่ยนแปลงประชากร

- ก. ความยากจน
- ข. การเพิ่มขึ้นของพื้นที่การเกษตร
- ค. ผู้คนมีงานมากเกินไป
- ง. ประชาชนได้รับการศึกษามากขึ้น

9. ข้อใดเป็นปัญหาทางด้านสิ่งแวดล้อมที่เกิดจากการเปลี่ยนแปลงประชากร

- ก. น้ำท่วมกรุงเทพ
- ข. น้ำเน่าเสีย
- ค. ฝนตกตามฤดูกาล
- ง. การจราจรคับคั่ง

10. ผู้คนจะอาศัยอยู่หนาแน่นในบริเวณใด

- ก. หุบเขา
- ข. ที่ราบ
- ค. ที่ราบสูง
- ง. ทะเลทราย

ไม่ยากใช่มั้ยครับ?



บทเรียนสำเร็จรูป

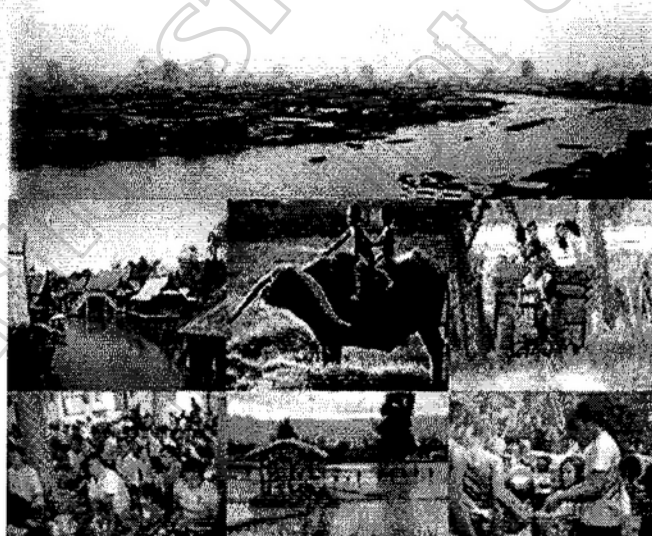
เรื่อง ทรัพยากรและสิ่งแวดล้อม



สภาพสังคมในท้องถิ่น

กลุ่มสาระการเรียนรู้สังคมศึกษา ศาสนา และวัฒนธรรม

ชั้นประถมศึกษาปีที่ 6



กาญจนา ทวีลา

โรงเรียนบ้านท่าเรือ

สำนักงานเขตพื้นที่การศึกษามัธยมศึกษาบุรีรัมย์ เขต 4

สำนักงานคณะกรรมการการศึกษาระดับพื้นฐาน