

4. การละเล่นใดไม่ใช่การละเล่นของคนในภาคเหนือ

- ก. ฟ้อนเล็บ
- ข. ฟ้อนเทียน
- ค. ฟ้อนสายไหม
- ง. เชื่งบั้งไฟ

5. ภาคกลางเป็นแหล่งเพาะปลูกที่สำคัญจึงทำให้เกิดประเพณีใด

- ก. การทำขวัญข้าว
- ข. ผีตาโขน
- ค. แห่นางแมว
- ง. บุญบั้งไฟ

6. นักเรียนจะช่วยอนุรักษ์วัฒนธรรมของจังหวัดได้อย่างไร

- ก. สะสมภาพวัฒนธรรมต่าง ๆ
- ข. เปลี่ยนรูปแบบให้เป็นสากล
- ค. เข้าร่วมประเพณีของท้องถิ่น
- ง. รับวัฒนธรรมทุกอย่างของต่างชาติ

7. วัฒนธรรมใดเป็นของภาคเหนือ

- ก. บุญบั้งไฟ
- ข. สู่ขวัญ
- ค. ชันโดก
- ง. แข่งเรือ

8. ข้อใดถูกต้องเกี่ยวกับการละเล่นพื้นเมืองในภาคต่างๆ

- ก. ภาคกลาง - ลำตัด ลิเก
- ข. ภาคเหนือ - เพลงเรือ เชื่ง
- ค. ภาคอีสาน - ฟ้อนเทียน เพลงบอ
- ง. ภาคใต้ - เต้่นกำรำเคี้ยว ฟ้อนเงี้ยว

9. ข้อใดคือภูมิปัญญาท้องถิ่นของคนในภาคเหนือ

- ก. การทำตัวหนังตะลุง
- ข. การทำมีดอรัญญิก
- ค. การทำผ้ามัดหมี่
- ง. การทำร่มบ่อสร้าง

10. ข้อใดถูกต้องเกี่ยวกับประเพณีในภาคต่างๆ

- ก. ประเพณีบุญบั้งไฟ - ภาคอีสาน
- ข. ประเพณีถวายตุง - ภาคใต้
- ค. ประเพณีตักบาตรดอก - ไม้ภาคเหนือ
- ง. ประเพณีสารทเดือนสิบ - ภาคกลาง

ไม่ยากใช่ไหมครับ?



เฉลยแบบทดสอบก่อนเรียน

1. ก

2. ข

3. ข

4. ง

5. ก

6. ค

7. ก

8. ก

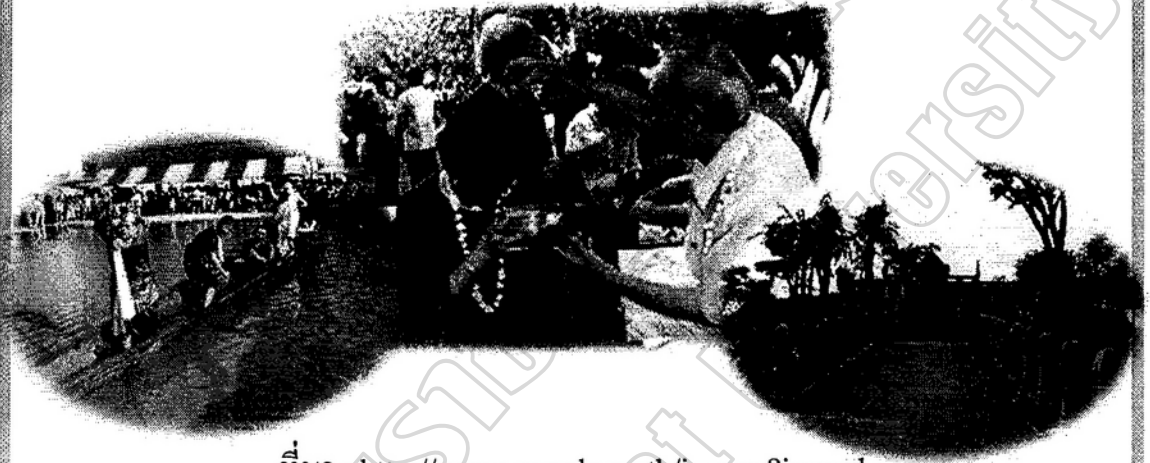
9. ง

10. ก



สาระสำคัญ

สิ่งแวดล้อมทางวัฒนธรรมและสังคม



ที่มา : <http://www.google.co.th/imgres?imgurl>

สิ่งแวดล้อมทางวัฒนธรรมและสังคม หรือสิ่งแวดล้อมประดิษฐ์ หรือมนุษย์
 เสริมสร้างขึ้น ได้แก่ สิ่งแวดล้อมทางสังคมที่มนุษย์เสริมสร้างขึ้น โดยใช้กลวิธีสมัยใหม่
 ตามความเหมาะสมของสังคม เศรษฐกิจ การเมือง ศาสนา และวัฒนธรรม เช่น
 เครื่องจักร เครื่องยนต์ รถยนต์ พัดลม โทรทัศน์ วิทยุ ฝนเทียม เจ็อน บ้านเรือน
 โบราณสถาน โบราณวัตถุอื่น ๆ ได้แก่ อาหาร เครื่องนุ่งห่ม ที่อยู่อาศัย ค่านิยม และ
 สุขภาพอนามัย สิ่งแวดล้อมทางวัฒนธรรมและสังคมมีความสำคัญต่อการดำรงชีวิต
 ของคนที่อาศัยอยู่ในท้องถิ่น ดังนั้นจึงควรอนุรักษ์สิ่งเหล่านี้ไว้ไม่ให้สูญสิ้น

มาเข้าสู่บทเรียน
 กันเลยค่ะ





กรอบที่ 1
สิ่งแวดล้อมทางวัฒนธรรมและสังคม


สิ่งแวดล้อมทางวัฒนธรรมและสังคมเป็นสิ่งที่มนุษย์สร้างขึ้น เพื่อประโยชน์ในการดำรงชีวิต แบ่งออกเป็น 2 ชนิดคือ วัฒนธรรมทางวัตถุและวัฒนธรรมทางจิตใจ

สิ่งแวดล้อมทางวัฒนธรรมและสังคมจะมีความเหมือนหรือแตกต่างกันขึ้นอยู่กับสิ่งแวดล้อมทางธรรมชาติและทรัพยากรเป็นตัวกำหนดดังนี้

1. ลักษณะที่อยู่อาศัย
2. การแต่งกาย
3. อาหารการกิน
4. วัฒนธรรมประเพณี


คำถาม

ความแตกต่างในเรื่องใดทำให้คนไทยในภูมิภาคต่างๆมีวัฒนธรรมและประเพณีแตกต่างกัน

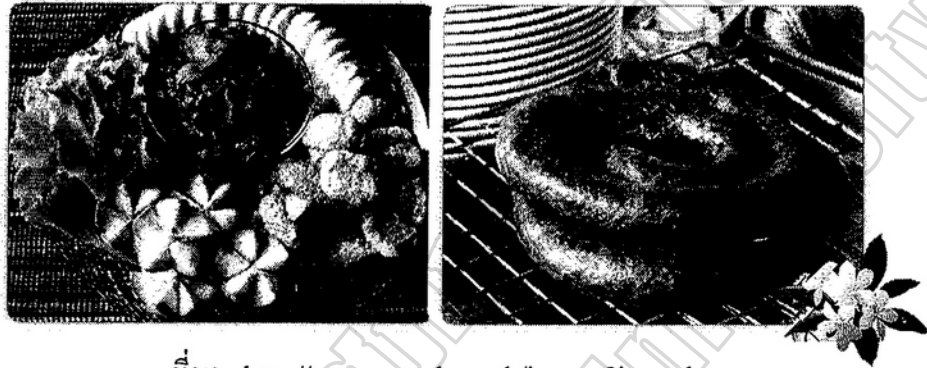
- | | |
|--------------|---------------------------|
| ก. เชื้อชาติ | ข. ศาสนา |
| ค. รสนิยม | ง. สิ่งแวดล้อมทางธรรมชาติ |

เฉลยกรอบที่ 1

ง.

กรอบที่ 2

เอกลักษณ์ของภาคเหนือ



ที่มา : <http://www.google.co.th/imgres?imgurl>

ภาคเหนือ ประกอบด้วย 17 จังหวัด ได้แก่ กำแพงเพชร เชียงราย เชียงใหม่ ตาก นครสวรรค์ น่าน พะเยา พิจิตร พิษณุโลก เพชรบูรณ์ แพร่ แม่ฮ่องสอน ลำปาง ลำพูน สุโขทัย อุตรดิตถ์ และจังหวัดอุทัยธานี

ภาษา มีภาษาพูดและภาษาเขียนเป็นของตนเอง หรือที่เรียกว่า “คำเมือง” จะใช้กันแพร่หลายในภาคเหนือตอนบน ส่วนภาคเหนือตอนล่างเคยอยู่ร่วมกันสุโขทัย อุรุษยา ทำให้ประเพณีและวัฒนธรรมมีลักษณะคล้ายกับภาคกลาง

อาหาร ภาคเหนือตอนบนมีอาหารประจำท้องถิ่น ได้แก่ ข้าวเหนียวกับน้ำพริกหนุ่ม น้ำพริกอ่อน น้ำพริกน้ำปู๋ แหนมด้วยแคบหมูและผักสด ลาบหมู ลาบเนื้อ แกงฮังเล แกงโสะ ใ้ส้อ้ว ข้าวซอย ขนมหินน้ำเงี้ยว เป็นต้น

ดูเฉลยหน้าต่อไปจ้า

คำถาม

ภาษาพูดท้องถิ่นของภาคเหนือคือภาษาใด?

- | | |
|-------------|-------------|
| ก. ภาษายวี่ | ข. ภาษาเขมร |
| ข. คำเมือง | ง. ภาษาลาว |

เฉลยกรอบที่ 2

ก.

กรอบที่ 3

เอกลักษณ์ของภาคเหนือ



ที่มา : <http://www.google.co.th/imgres?imgurl>

การแต่งกาย ชาวพื้นเมืองจะแต่งกายตามเชื้อชาติ โดยทั่วไปคนเมืองที่เป็นผู้หญิงจะสวมเสื้อคอกลมหรือคอจีน แขนยาวห่มผ้าสไบทับ และเกล้าผม ส่วนผู้ชายสวมเสื้อคอกลมหรือคอจีน นุ่งกางเกงป้ายหน้า มีผ้าคาดเอว ผ้าพาดบ่า และมีผ้าโพกศีรษะ อาจสวมเสื้อม่อฮ่อม นุ่งกางเกงสามส่วน ผ้าคาดเอว เครื่องประดับเงิน และทอง

ประเพณี ส่วนใหญ่เป็นงานบุญ เช่น ประเพณีลอยกระทง ภาคเหนือตอนบนเรียกว่า ประเพณียี่เป็ง หรือ “ตามผางผะตึบ” (ตามประทีป) ส่วนภาคเหนือตอนล่างเรียกว่า พิธีจองเปรียงหรือลอยโคม ประเพณีลอยกระทงสายหรือประทีปพันดวงที่จังหวัดตาก นอกจากนั้นยังมี ประเพณีการเลี้ยงผี หรือการฟ้อนผี ปอยหลวงและไหว้พระธาตุ ประเพณีสงกรานต์ ดานตุงปอย บวชลูกแก้ว ดานก้วยสลาก ไหว้สาแม่ฟ้าหลวง นอกจากงานเทศกาลประจำท้องถิ่นแล้ว ยังมี ประเพณีความเชื่อดั้งเดิมของชาวไทยเผ่าต่าง ๆ อีกด้วย



คำถาม

ประเพณียี่เป็งตรงกับประเพณีใด ?

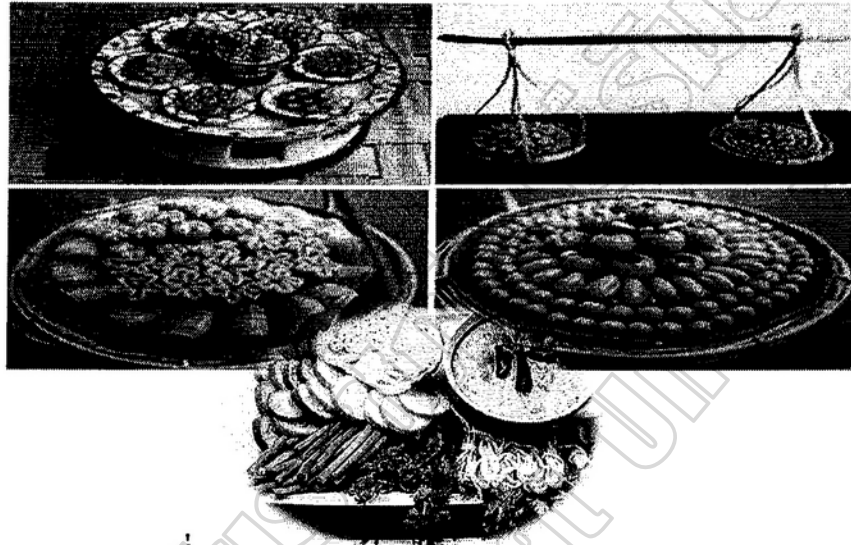
- | | |
|----------------------|-----------------------|
| ก. ประเพณีสงกรานต์ | ข. ประเพณีลอยกระทง |
| ค. ประเพณีบวชลูกแก้ว | ง. ประเพณีดานก้วยสลาก |

เฉลยกรอบที่ 3

ข.

กรอบที่ 4

เอกลักษณ์ของภาคกลาง

ที่มา : <http://web.ku.ac.th/schoolnet/snet6>

ภาคกลาง ประกอบด้วย 18 จังหวัด ได้แก่ กาญจนบุรี ชัยนาท นครนายก นครปฐม นนทบุรี ปทุมธานี ประจวบคีรีขันธ์ พระนครศรีอยุธยา เพชรบุรี ราชบุรี ลพบุรี สมุทรปราการ สมุทรสงคราม สมุทรสาคร สระบุรี สิงห์บุรี สุพรรณบุรี และอ่างทอง

ภาษา ภาคกลางส่วนใหญ่ใช้ภาษาไทยกลางที่เป็นภาษาราชการ ยกเว้นคนบางกลุ่มที่มีบรรพบุรุษเป็นชาวจีน ชาวมอญ หรือชาวลาวพวน ซึ่งมีสำเนียงภาษาที่แตกต่างออกไป

อาหาร ส่วนใหญ่จะเน้นรสหวาน เช่น แกงส้ม แกงเขียวหวาน แกงมัสมั่น ยำหมีกรอบ ผัดผัก เป็นต้น นอกจากนี้ยังนิยมเรื่องจิ้มพริกน้ำพริกและหลนต่าง ๆ อาหารประเภทของหวาน เช่น ทองหยิบ ทองหยอด ฝอยทอง ช่าหริ่ม รวมมิตร หม้อแกง กระจ่างสารท เป็นต้น



คำถาม ...

อาหารของภาคกลางจะเน้นรสใด?

ก. หวาน

ข. เผ็ด

ค. เปรี้ยว

ง. เค็ม

เฉลยกรอบที่ 4

ก.

กรอบที่ 5

เอกลักษณ์ของภาคกลาง



ที่มา : <http://www.matichon.co.th/online>

การแต่งกาย ผู้ชายนุ่งกางเกงครึ่งน่อง สวมเสื้อแขนสั้น คาดผ้าขาวม้า ผู้หญิงนุ่งซิ่นยาว สวมเสื้อแขนสั้นหรือยาว บางครั้งใช้ผ้าคาดอก

ประเพณีและการละเล่น ที่มีมาตั้งแต่ในอดีต เช่น เพลงพวงมาลัย เพลงฉ่อย เพลงเหย่ย เพลงแม่ศรี เพลงระบำชาวไร่ เพลงเดินกำรำเคียว เพลงลำตัด เพลงอีแซว กลองยาว ลิเก นอกจากนี้ยังมี โขน หุ่นกระบอก หนังใหญ่ และละครต่าง ๆ

ดูเฉลยหน้าต่อไปจ้า

คำถาม ...

ภาคกลางเป็นแหล่งเพาะปลูกที่สำคัญจึงทำให้เกิดประเพณีใด?

- ก. การทำขวัญข้าว
- ข. ผีตาโขน
- ค. แห่นางแมว
- ง. บุญบั้งไฟ

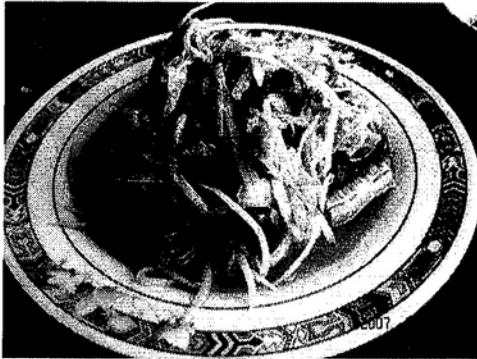
เฉลยกรอบที่ 5

ก.



กรอบที่ 6

เอกลักษณ์ของภาคตะวันออกเฉียงเหนือ

ที่มา : <http://www.matichon.co.th/online>

ภาคตะวันออกเฉียงเหนือ หรือภาคอีสาน ประกอบด้วย 19 จังหวัดได้แก่ กาฬสินธุ์ ขอนแก่น ชัยภูมิ นครพนม นครราชสีมา บุรีรัมย์ มหาสารคาม มุกดาหาร ยโสธร ร้อยเอ็ด เลย ศรีสะเกษ สกลนคร สุรินทร์ หนองคาย หนองบัวลำภู อำนาจเจริญ อุบลราชธานี และอุบลราชธานี

ภาษา มีสำเนียงคล้ายกับภาษาลาว ซึ่งเรามักจะเรียกว่าเป็นภาษาอีสานแต่ภาษาไทยกลางก็นิยมใช้กันแพร่หลายโดยเฉพาะในเมืองใหญ่ขณะเดียวกันยังมีภาษาเขมรที่ใช้กันมากในบริเวณอีสานใต้ นอกจากนี้ยังมีภาษาถิ่นอื่นๆอีกเช่น ภาษาผู้ไท ภาษาโส้ ภาษาไทยโคราช

อาหาร ส่วนใหญ่จะมีรสจัด โดยอาหารที่เป็นที่นิยมที่สุดคือส้มตำ ซึ่งสามารถนำผักหรือผลไม้ต่างๆ มาตำได้ เช่นมะละกอ แดงกวา มะม่วง ถั่วฝักยาว กุ้ง กระเทียม มะขม เป็นต้น นอกจากนี้ยังมีต้มเครื่องใน ชกเหล็ก แจ่วฮ้อน ปลาต้ม ลาบ แจ่วจิ้มกับผัก คนในภาคนี้นิยมรับประทานร่วมกับข้าวเหนียว และมีบางจังหวัดที่นิยมรับประทานข้าวเจ้า คือ นครราชสีมา บุรีรัมย์ สุรินทร์ และศรีสะเกษให้น้ำอย่างประหยัด

ดูเฉลยหน้าต่อไปจ้า



คำถาม ...

ภาษาท้องถิ่นของคนอีสานในบริเวณอีสานใต้คือภาษาใด?

- | | |
|-------------|------------|
| ก. ภาษายาวี | ข. ภาษาไทย |
| ค. ภาษาเขมร | ง. คำเมือง |

เฉลยกรอบที่ 6

ก.



กรอบที่ 7

เอกลักษณ์ของภาคตะวันออกเฉียงเหนือ

ที่มา : <http://www.google.co.th/imgres?imgurl>

การแต่งกาย ส่วนใหญ่ใช้ผ้าทอมือจากฝ้ายและไหม ผู้หญิงจะนุ่งซิ่นสั้นแค่ง่า สวมเสื้อแขนกระบอก ห่มสไบ เกตุ้มมวย และทัดดอกไม้ ส่วนผู้ชายจะนุ่งกางเกงหรือโสร่ง สวมเสื้อคาดผ้าขาวม้า ใส่เครื่องประดับเงินและทอง

ประเพณีและการละเล่น เมื่อว่างจากภารกิจหรือการทำงานคนส่วนใหญ่นิยมการแข่งและพอรำที่มีในจังหวัดที่สนุกสนานรวดเร็ว เช่น แข่งบั้งไฟ หมอลำ ฟ้อนภูไท โดยมีเครื่องดนตรีประจำท้องถิ่น เช่น พิณ แคน โปงลาง โหวด ซอ และเนื่องจากมีสภาพภูมิอากาศที่แห้งแล้งจึงมีประเพณีเกี่ยวกับการขอฝนและเพื่อให้พืชพันธุ์อุดมสมบูรณ์ ได้แก่ ประเพณีบุญบั้งไฟ แห่นางแมว แรกนาขวัญ และพิธีสู่ขวัญวัว-ควาย นอกจากนี้ยังมีพิธีทางศาสนา พิธีบุญต่าง ๆ เช่น ประเพณีแห่เทียนพรรษา แห่ปราสาทผึ้ง ทำบุญข้าวสาก บุญพระเหวด (ผะเหวด) บุญข้าวจี่ เป็นต้น



คำถาม ...

ประเพณีแห่นางแมวเกิดขึ้นจากสาเหตุใด ?

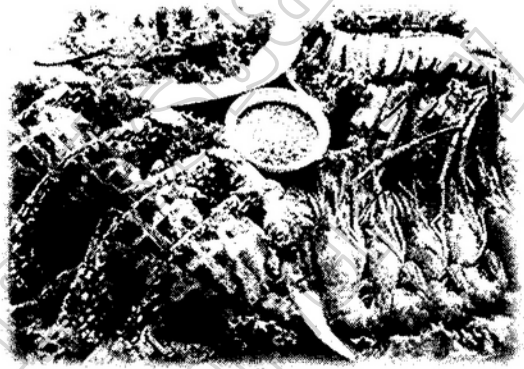
- | | |
|------------|-------------|
| ก. ไฟไหม้ | ข. ฝนแล้ง |
| ค. น้ำท่วม | ง. พายุถล่ม |





กรอบที่ 8

เอกลักษณ์ของภาคตะวันออก



ที่มา : <http://web.ku.ac.th/schoolnet>

ภาคตะวันออก ประกอบด้วย 7 จังหวัด ได้แก่ จันทบุรี ฉะเชิงเทรา ชลบุรี ตราด ปราจีนบุรี ระยอง และสระแก้ว

ภาษา ผู้คนแถบภาคตะวันออกคล้ายคนภาคกลางก่อนไปทางภาคใต้แต่สำเนียงการพูด และภาษาท้องถิ่นมีคำสร้อยอยู่ท้ายคำซึ่งเป็นเอกลักษณ์เฉพาะถิ่น ส่วนบ้านเรือนที่อยู่อาศัยคล้ายคลึงกันมาก บ้านเรือนถ้ำนิยมปลูกเป็นเรือนไทยปั้นหย่า พื้นบ้านยกใต้ถุนสูงเตี้ยๆ และมีเสาปูนรองรับเสาบ้าน

อาหาร มีลักษณะคล้ายกับอาหารของภาคกลาง แต่จะเน้นวัตถุดิบที่ได้มาจากทะเล เนื่องจากมีภูมิประเทศอยู่ติดกับทะเล



คำถาม

ภาษาพูด และอาหารการกินของคนภาคตะวันออกจะคล้ายกับคนภาคใดมากที่สุด?

ก. ตะวันตก

ข. กลาง

ค. ใต้

ง. ตะวันออกเฉียงเหนือ

เฉลยกรอบที่ 8

ข.



กรอบที่ 9

เอกลักษณ์ของภาคตะวันออก



ที่มา : <https://www.google.co.th/#biw=939&bih>

การแต่งกาย มีลักษณะคล้ายกับการแต่งกายของคนภาคกลาง

ประเพณี มีงานบุญเหมือนภาคอื่น ๆ นอกจากนั้นยังมีเทศกาลนมัสการ

หลวงพ่อโสธร งานสมโภชต้นศรีมหาโพธิ์ 200 ปี ประเพณีวิ่งควายที่จังหวัดชลบุรี และเทศกาลส่งเสริมผลผลิตเกี่ยวกับเทศกาลผลไม้

ดูเฉลยหน้าต่อไปจ้า




คำถาม ...

ถ้านักเรียนจะไปดูประเพณีวิ่งควายต้องไปที่จังหวัดใด?

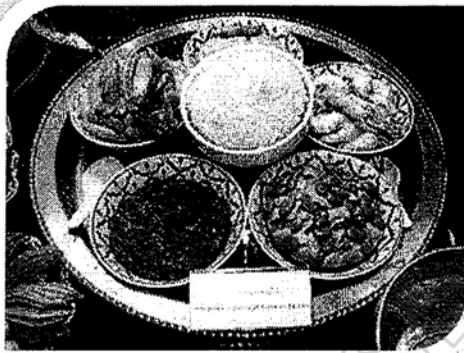
- | | |
|------------|-------------|
| ก. สระแก้ว | ข. ระยอง |
| ค. ชลบุรี | ง. จันทบุรี |

เฉลยกรอบที่ 9

ก.


 กรอบที่ 10

เอกลักษณ์ของภาคใต้

ที่มา : <http://web.ku.ac.th/schoolnet>

ภาคใต้ ประกอบด้วย 14 จังหวัด ได้แก่ กระบี่ ชุมพร ตรัง นครศรีธรรมราช นราธิวาส ปัตตานี พังงา พัทลุง ภูเก็ต ยะลา ระนอง สงขลา สตูล และสุราษฎร์ธานี

ภาษา ภาษาถิ่นที่ใช้พูดมีสำเนียงที่ห้วน และสั้นกว่าภาษาภาคอื่น ๆ หรือที่เรียกกันว่า “แหล่งใต้” ส่วนกลุ่มคนที่อยู่แถบชายแดนไทย - มาเลเซีย นิยมพูดภาษายาวี หรือภาษามาเลเซีย เป็นส่วนใหญ่

อาหาร นิยมอาหารที่มีรสจัด โดยมีอาหารที่เป็นที่รู้จักกันดี ได้แก่ แกงไตปลา แกงเหลือง น้ำพริกกุ้งเสียบ แยมกับผักราดกะทิหรือผัดสด เช่น สะตอ ลูกเหลียง ลูกเนียง นอกจากนี้ยังมี ขนมจีนน้ำยาปักษ์ใต้ แยมกับผักชนิดต่าง ๆ ข้าวยา น้ำบูดู ไก่กอและ ต้มส้ม และนิยมพกอาหารทะเล ขนมหวานมีขนมลา ขนมกง ขนมเต่า ผลไม้ลอยแก้วต่าง ๆ โรตีสี จำปาอะซูปเป็งทอด



คำถาม

ภาษาท้องถิ่นของกลุ่มคนที่อยู่ชายแดนไทย- มาเลเซียคือภาษาใด?

ก. ภาษายาวี

ข. ภาษาไทย

ค. ภาษาลาว

ง. คำเมือง

เฉลยกรอบที่ 10

ก.



กรอบที่ 11

เอกลักษณ์ของภาคใต้



ที่มา : <https://www.google.co.th/#biw=939&bih>

การแต่งกาย มีความแตกต่างกันตามเชื้อชาติ โดยถ้ามีเชื้อสายจีนก็จะแต่งแบบจีน ถ้าเป็นชาวมุสลิมก็จะแต่งคล้ายกับชาวมาเลเซีย คือ สตรีนุ่งผ้าปาเต๊ะ สวมเสื้อยาวหยา เสื้อแขนกระบอก ยาวแบบชาว ผ้าคลุมศีรษะ ผู้ชายนุ่งโสร่งลาย หรือกางเกงขายาว เสื้อสีขาวแขนยาว คล้ายไทยภาคกลาง มีผ้าโพกศีรษะหรือหมวกแขก แต่ปัจจุบันการแต่งกายเป็นสากลมากขึ้น คล้ายกับไทยภาคกลาง

ประเพณีและการละเล่น มีการร้องเพลงบอกหนังตะลุง มโนห์รา มะโย่ ลีละ ร่องเง็ง แข่งเรือกอลและ ชนวัว แข่งนกเขาชวา สะบ้า และแข่งว่าว ประเพณีชักพระหรือลากพระ สารทเดือนสิบ ชิงเปรต แห่ผ้าขึ้นธาตุ แข่งโพนลานพระ งานเจ้าแม่ลิ้มกอเหนี่ยวเทศกาลกินเจ งานฮารีรายอ

ดูเฉลยหน้าต่อไปจ้า

คำถาม ...

สิ่งใดเป็นเครื่องมือเครื่องใช้ของคนภาคใต้?

- | | |
|---------------|----------------|
| ก. โอง | ข. กระตืบข้าว |
| ค. เรือกอลและ | ง. ร่มบ่อสร้าง |

เฉลยกรอบที่ 11

แบบทดสอบหลังเรียน เรื่อง สิ่งแวดล้อมทางวัฒนธรรมและสังคม
กลุ่มสาระการเรียนรู้สังคมศึกษา ศาสนา และวัฒนธรรม ชั้นประถมศึกษาปีที่ 6

คำชี้แจง

1. แบบทดสอบฉบับนี้เป็นแบบเลือกตอบ มี 4 ตัวเลือก ข้อคำถามมีทั้งหมด 10 ข้อ คะแนน 10 คะแนน
2. ใช้เวลาในการทำแบบทดสอบ 10 นาที
3. ให้นักเรียนเลือกคำตอบที่ถูกต้องที่สุดโดยกากบาท (X) ทับข้อ ก ข ค และ ง เพียงข้อเดียวลงในกระดาษคำตอบ

1. ประเพณีใดเป็นของภาคอีสาน

- ก. ประเพณีบุญบั้งไฟ
- ข. ประเพณีถวายตุ๊กตา
- ค. ประเพณีตักบาตรดอกไม้มะลิ
- ง. ประเพณีสารทเดือนสิบ

2. การละเล่นใดเป็นของภาคใต้

- ก. ระบำกลอง
- ข. ร้องเงี้ยว
- ค. เพลงฉ่อย
- ง. เพลงอีแซว

วัดความรู้พื้นฐาน
ก่อนเรียนกันนะครับ



3. ประเพณีที่แสดงถึงความสามัคคีของชาวบ้านคืออะไร

- ก. การทำบุญตักบาตร
- ข. การลงแขกเกี่ยวข้าว
- ค. การแห่เทียนเข้าพรรษา
- ง. การแห่บุญบั้งไฟ

4. การละเล่นใดไม่ใช่การละเล่นของคนในภาคเหนือ

- ก. ฟ้อนเล็บ
- ข. ฟ้อนเทียน
- ค. ฟ้อนสายไหม
- ง. เซิ้งบั้งไฟ

5. ภาคกลางเป็นแหล่งเพาะปลูกที่สำคัญจึงทำให้เกิดประเพณีใด

- ก. การทำขวัญข้าว
- ข. ผีตาโขน
- ค. แห่นางแมว
- ง. บุญบั้งไฟ

6. นักเรียนจะช่วยอนุรักษ์วัฒนธรรมของจังหวัดได้อย่างไร

- ก. สะสมภาพวัฒนธรรมต่าง ๆ
- ข. เปลี่ยนรูปแบบให้เป็นสากล
- ค. เข้าร่วมประเพณีของท้องถิ่น
- ง. รับวัฒนธรรมทุกอย่างของต่างชาติ

7. วัฒนธรรมใดเป็นของภาคเหนือ

- ก. บุญบั้งไฟ
- ข. สู้ขวัญ
- ค. ชันโตก
- ง. แข่งเรือ

8. ข้อใดถูกต้องเกี่ยวกับการละเล่นพื้นเมืองในภาคต่างๆ

- ก. ภาคกลาง - ลำตัด ลิเก
- ข. ภาคเหนือ - เพลงเรือ เซิ้ง
- ค. ภาคอีสาน - ฟ้อนเทียน เพลงบอก
- ง. ภาคใต้ - เต็นท์รำเคียว ฟ้อนเงี้ยว

9. ข้อใดคือภูมิปัญญาท้องถิ่นของคนในภาคเหนือ

- ก. การทำตัวหนังตะลุง
- ข. การทำมีดอรัญญิก
- ค. การทำผ้ามัดหมี่
- ง. การทำร่มบ่อสร้าง

10. ข้อใดถูกต้องเกี่ยวกับประเพณีในภาคต่างๆ

- ก. ประเพณีบุญบั้งไฟ - ภาคอีสาน
- ข. ประเพณีถวายตุง - ภาคใต้
- ค. ประเพณีตักบาตรดอก - ไม้ภาคเหนือ
- ง. ประเพณีสารทเดือนสิบ - ภาคกลาง

ง่าย ๆ ใช้ใหม่คะ

น้อง ๆ

