

มหาวิทยาลัยราชภัฏบุรีรัมย์
Buriram Rajabhat University

ภาคผนวก

มหาวิทยาลัยราชภัฏบุรีรัมย์
Buriram Rajabhat University

ภาคผนวก ก

บทเรียนสำเร็จรูป ชุดทรัพยากรและสิ่งแวดล้อม

บทเรียนสำเร็จรูป

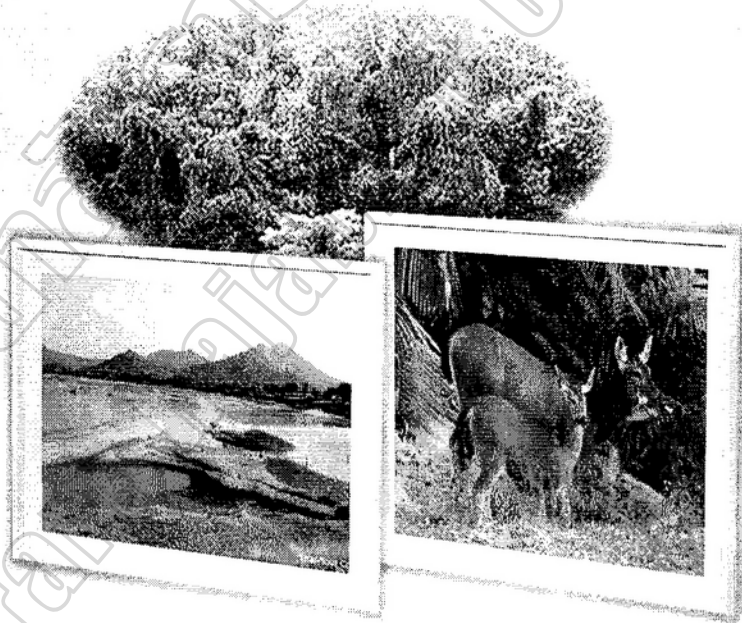
เรื่อง ทรัพยากรและสิ่งแวดล้อม

เล่ม 1

ทรัพยากรธรรมชาติ

กลุ่มสาระการเรียนรู้สังคมศึกษา ศาสนา และวัฒนธรรม

ชั้นประถมศึกษาปีที่ 6



กาญจนา ทวีลา

โรงเรียนบ้านท่าเรือ

สำนักงานเขตพื้นที่การศึกษาประถมศึกษาบุรีรัมย์ เขต 4

สำนักงานคณะกรรมการการศึกษาขั้นพื้นฐาน



คำนำ

บทเรียนสำเร็จรูปประกอบการเรียนการสอน กลุ่มสาระการเรียนรู้สังคมศึกษา ศาสนา และวัฒนธรรม ชั้นประถมศึกษาปีที่ 6 ชุด ทรัพยากรและสิ่งแวดล้อม เป็นบทเรียน ที่พัฒนาขึ้นโดยเน้นผู้เรียนเป็นสำคัญ มีเป้าหมายหลักเพื่อให้ นักเรียนสามารถเรียนรู้ได้ ด้วยตนเอง และมีพัฒนาการที่ดี ตั้งแต่การฝึกทักษะพัฒนากระบวนการคิดอย่างเป็นระบบ จนเกิดความเข้าใจอย่างถ่องแท้ และสามารถสรุปองค์ความรู้จากบทเรียนได้อย่างมีประสิทธิภาพ บทเรียนสำเร็จรูป ชุด ทรัพยากรและสิ่งแวดล้อม มีจำนวน 7 เล่ม ดังนี้

- เล่ม 1 ทรัพยากรธรรมชาติ
- เล่ม 2 การเปลี่ยนแปลงทรัพยากรธรรมชาติ
- เล่ม 3 การอนุรักษ์ทรัพยากรธรรมชาติ
- เล่ม 4 สิ่งแวดล้อมทางวัฒนธรรมและสังคม
- เล่ม 5 การอพยพและตั้งถิ่นฐาน
- เล่ม 6 สภาพสังคมในท้องถิ่น
- เล่ม 7 เครื่องมือทางภูมิศาสตร์

ขอขอบพระคุณผู้อำนวยการและคณะครู โรงเรียนบ้านท่าเรือ ที่ได้กรุณาให้คำแนะนำ ให้ข้อคิดอันเป็นประโยชน์ ส่งผลให้บทเรียนสำเร็จรูปชุดนี้สำเร็จตามวัตถุประสงค์ที่ตั้งไว้ หวังเป็นอย่างยิ่งว่า บทเรียนสำเร็จรูปนี้จะเป็นประโยชน์ต่อการเรียนการสอนกลุ่มสาระการเรียนรู้ สังคมศึกษา ศาสนา และวัฒนธรรม และผู้ที่สนใจได้พอสมควร

กาญจนา ทะวิลลา



สารบัญ

คำนำ	ก
สารบัญ	ข
คำแนะนำสำหรับครู	1
คำแนะนำสำหรับนักเรียน	2
จุดประสงค์การเรียนรู้	3
แบบทดสอบก่อนเรียน	4
สาระสำคัญ	7
กรอบที่ 1	8
กรอบที่ 2	9
กรอบที่ 3	10
กรอบที่ 4	11
กรอบที่ 5	12
กรอบที่ 6	13
กรอบที่ 7	14
กรอบที่ 8	15
กรอบที่ 9	16
กรอบที่ 10	17
แบบทดสอบหลังเรียน	18
บรรณานุกรม	21



คำแนะนำสำหรับครู

เมื่อครูผู้สอนได้นำบทเรียนสำเร็จรูปไปใช้ควรปฏิบัติ ดังนี้

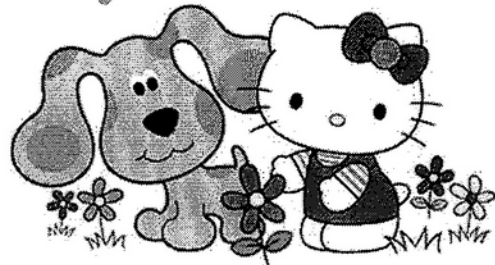
1. ทดสอบความรู้ก่อนเรียน เพื่อวัดความรู้พื้นฐานของนักเรียนแต่ละคน
2. ดำเนินการจัดกิจกรรมการเรียนรู้ โดยใช้บทเรียนสำเร็จรูปควบคู่กับแผนการจัดการเรียนรู้
3. หลังจากจัดกิจกรรมการเรียนรู้แล้ว ให้นักเรียนตอบคำถามเพื่อประเมินความรู้แต่ละเรื่อง
4. ทดสอบความรู้หลังเรียน หลังจากให้นักเรียนเรียนจบเล่ม
5. ใช้เป็นสื่อการสอนสำหรับครู
6. ใช้บทเรียนสำเร็จรูปเล่มนี้ ในการสอนซ่อมเสริมนักเรียน ส่งเสริมนักเรียนที่เรียนดี และซ่อมเสริมนักเรียนที่เรียนช้าให้เรียนได้ทันเพื่อน

คำแนะนำสำหรับนักเรียน

บทเรียนสำเร็จรูปนี้ จัดทำขึ้นเพื่อให้ นักเรียนศึกษาด้วยตนเอง โปรดอ่านคำแนะนำ และทำความเข้าใจก่อน ดังนี้

1. บทเรียนสำเร็จรูปนี้เป็นสื่อที่จะช่วยพัฒนาการเรียนรู้ของนักเรียน ให้ นักเรียน ได้เรียนรู้ด้วยตนเอง มิใช่เป็นการทดสอบแต่อย่างใด นักเรียนไม่ต้องกังวล
2. นักเรียนควรทำแบบทดสอบก่อนเรียน ซึ่งเป็นแบบเลือกตอบก่อนที่จะศึกษาเนื้อหา ในแต่ละกรอบ
3. ศึกษาเนื้อหาแต่ละกรอบและทำกิจกรรมเรียงลำดับไปจนครบ
4. ตรวจสอบคำตอบในหน้าถัดไป ถ้าผิดไม่ต้องกังวล ให้กลับไปศึกษาเนื้อหา และทำความเข้าใจอีกครั้ง แล้วกลับมาตอบคำถามใหม่
5. ถ้ารู้สึกเบื่อให้หยุดพักสักครู่ เมื่อรู้สึกดีขึ้นแล้วให้ทำต่อไปจนจบ
6. เมื่อศึกษาเนื้อหาครบทุกกรอบ ให้นักเรียนทำแบบทดสอบหลังเรียน เพื่อดูผลความก้าวหน้าของตนเอง
7. นักเรียนที่ดีต้องมีความซื่อสัตย์ต่อตนเองและผู้อื่นโดยไม่เปิดดูเฉลยก่อน

อ่านคำแนะนำด้วยนะคะ



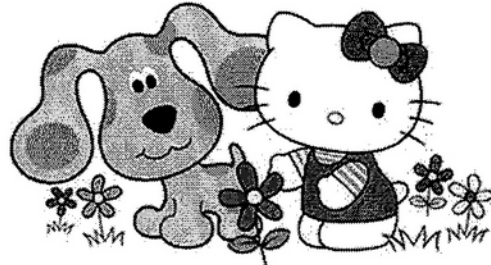


จุดประสงค์การเรียนรู้

เมื่อนักเรียนเรียนบทเรียนสำเร็จรูปเล่มนี้แล้ว นักเรียนสามารถ

1. บอกคุณค่าของทรัพยากรธรรมชาติได้
2. ร่วมอนุรักษ์ทรัพยากรธรรมชาติได้

อ่านจุดประสงค์การเรียนรู้
ก่อนนะคะ



แบบทดสอบก่อนเรียน เรื่อง ทรัพยากรธรรมชาติ
กลุ่มสาระการเรียนรู้สังคมศึกษา ศาสนา และวัฒนธรรม ชั้นประถมศึกษาปีที่ 6

คำชี้แจง

1. แบบทดสอบฉบับนี้เป็นแบบเลือกตอบ มี 4 ตัวเลือก ข้อคำถามมีทั้งหมด 10 ข้อ
คะแนน 10 คะแนน
2. ใช้เวลาในการทำแบบทดสอบ 10 นาที
3. ให้นักเรียนเลือกคำตอบที่ถูกต้องที่สุดโดยกากบาท (X) ทับข้อ ก ข ค และ ง
เพียงข้อเดียวลงในกระดาษคำตอบ

1. น้ำมีความสำคัญต่อชีวิตในด้านใดมากที่สุด

ก. ใช้ดับเพลิง	ข. ใช้ดื่มกิน
ค. ใช้ชำระล้างภาชนะ	ง. ใช้เป็นเส้นทางคมนาคม
2. ข้อใดไม่ใช่ลักษณะของชุมชนชนบท

ก. การดำรงชีวิตขึ้นอยู่กับธรรมชาติเป็นหลัก	ข. มีความก้าวหน้าทางเทคโนโลยี
ค. ส่วนใหญ่ประกอบอาชีพเกษตรกรรม	ง. เครื่องครัดในขนบธรรมเนียมประเพณี
3. ถ้าจำนวนประชากรเพิ่มขึ้นเป็นจำนวนมากจะมีผลกระทบต่อเรื่องใดมากที่สุด

ก. ทรัพยากร	ข. ภัยธรรมชาติ
ค. ระบบการศึกษา	ง. การปกครอง
4. การปลูกพืชคลุมดินเพื่อป้องกันหน้าดินพังทลาย ควรใช้พืชชนิดใด

ก. ถั่ว	ข. หญ้าแฝก
ค. ข้าวโพด	ง. ตะไคร่น้ำ



วัดความรู้พื้นฐาน
ก่อนเรียนกันนะครับ

5. ข้อใดเป็นทรัพยากรธรรมชาติที่ใช้แล้วไม่หมดสิ้น
- ก. อากาศ น้ำ
ข. แร่ธาตุ
ค. หิน กรวด ทราย
ง. ป่าไม้ สัตว์ป่า
6. ข้อใดเป็นทรัพยากรธรรมชาติที่สร้างขึ้นทดแทนได้
- ก. อากาศ น้ำ
ข. แร่ธาตุ
ค. หิน กรวด ทราย
ง. ป่าไม้ สัตว์ป่า
7. การปลูกฝังจิตสำนึกให้ประชาชนรู้จักอนุรักษ์ทรัพยากรธรรมชาติควรเริ่มปลูกฝังในวัยใด
- ก. วัยเด็ก
ข. วัยรุ่น
ค. วัยทำงาน
ง. วัยผู้ใหญ่
8. ข้อใดเป็นการอนุรักษ์ทรัพยากรธรรมชาติ
- ก. การเพิ่มปริมาณ
ข. การลดปริมาณการใช้
ค. การนำกลับมาใช้ใหม่
ง. การสั่งซื้อจากแหล่งอื่น
9. ข้อใดเป็นการอนุรักษ์สัตว์น้ำ
- ก. การปล่อยปลา
ข. การเลี้ยงในกระชัง
ค. ไม่จับปลาในฤดูวางไข่
ง. การปลูกสาหร่ายทะเล
10. การดำรงชีวิตในชุมชนชนบท จะขึ้นอยู่กับสิ่งใดเป็นหลัก
- ก. เทคโนโลยี
ข. ทรัพยากร
ค. ธรรมชาติ
ง. วัตถุ

ไม่ยากใช่ไหมครับ?



เฉลยแบบทดสอบก่อนเรียน

1. ข

2. ข

3. ก

4. ข

5. ก

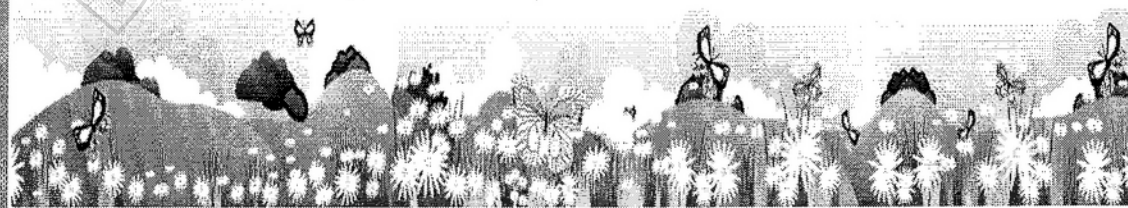
6. ง

7. ก

8. ค

9. ค

10. ข



สาระสำคัญ

ทรัพยากรธรรมชาติ




ที่มา : <http://www.google.co.th/imgres?imgurl>

ทรัพยากรธรรมชาติ คือ สิ่งที่เกิดขึ้นเองตามธรรมชาติ และเป็นสิ่งที่มีประโยชน์ต่อมนุษย์ เช่น ป่าไม้ ดิน น้ำ แร่ และสัตว์ป่า

มาเข้าสู่บทเรียน
กันเลยค่ะ




กรอบที่ 1
คุณค่าของทรัพยากรธรรมชาติ


ทรัพยากรธรรมชาติเป็นปัจจัยในการดำรงชีวิตของมนุษย์ ทั้งในด้านที่อยู่อาศัย เครื่องนุ่งห่ม อาหาร ยารักษาโรค นอกจากนี้ทรัพยากรธรรมชาติทั้งป่าไม้ ดิน น้ำ อากาศ แร่ สัตว์ ป่า เป็นปัจจัยสำคัญในการรักษาสมดุลทางธรรมชาติของโลก


คำถาม

ถ้าจำนวนประชากรเพิ่มมากขึ้น จะมีผลกระทบต่อเรื่องใดมากที่สุด ?

- | | |
|--------------|-----------------|
| ก. การปกครอง | ข. ที่อยู่อาศัย |
| ค. ทรัพยากร | ง. ภัยธรรมชาติ |



เฉลยกรอบที่ 1

ค. ทรัพยากร

กรอบที่ 2

ประเภทของทรัพยากรธรรมชาติ



ที่มา : <http://www.google.co.th/imgres?imgurl>

1. ทรัพยากรธรรมชาติที่ใช้แล้วไม่หมดสิ้น และยังคงมีตลอดไป เช่น อากาศ แสงอาทิตย์ การหมุนเวียนของน้ำ และดิน เป็นต้น
2. ทรัพยากรธรรมชาติที่ใช้แล้วหมดไป บางชนิดใช้แล้วอาจนำมาตัดแปลงใช้ใหม่ได้บ้าง ได้แก่ แร่ต่างๆ
3. ทรัพยากรธรรมชาติที่สร้างขึ้นทดแทนได้ เช่น ป่าไม้ และสัตว์ป่า

ดูเฉลยหน้าต่อไปจ้า

คำถาม

ข้อใดเป็นทรัพยากรที่สร้างขึ้นทดแทนได้?

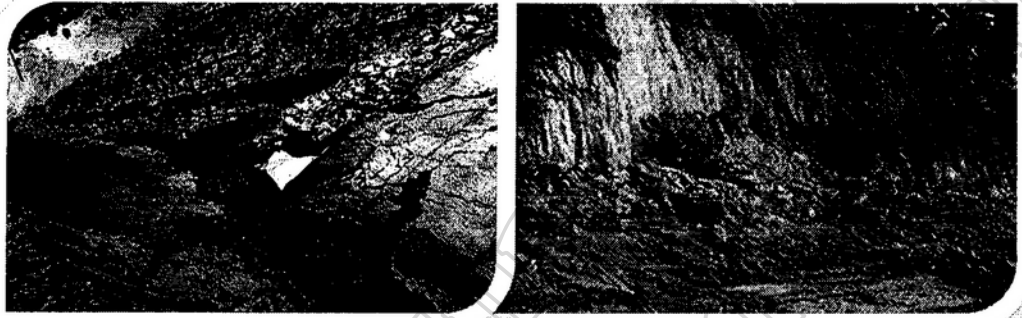
- | | |
|-----------|-------------|
| ก. ป่าไม้ | ข. แร่ธาตุ |
| ง. อากาศ | จ. ดิน ทราย |

เฉลยกรอบที่ 2

ก. ป่าไม้ สัตว์ป่า

กรอบที่ 3

ดิน



ที่มา : <http://www.google.co.th/imgres?imgurl>

ปัญหาที่เกิดกับดิน

1. การสูญเสียหน้าดิน เกิดจากการพังทลายของหน้าดิน เนื่องจากฝนตกหนัก น้ำชะผิวดินให้กร่อน สูญเสียหน้าดินไปกับน้ำ หรือการใช้รถตัดดินตักหน้าดินไปใช้
2. ความเสื่อมโทรมของดิน ดินส่วนใหญ่ที่ใช้ในการเกษตร ถ้าไม่บำรุงรักษา เนื้อดินที่จะเกิดความเสื่อมโทรมเพราะขาดสารอาหารสำหรับพืช การใช้สารเคมีในการปราบศัตรูพืช จะมีสารพิษตกค้างอยู่ในดิน พื้นที่ดินบางแห่งเป็นที่รองรับขยะจากโรงงานอุตสาหกรรม และที่อยู่อาศัยซึ่งมีสารเคมีตกค้างก็ทำให้ดินมีความเสื่อมโทรม
3. ดินที่มีปัญหาตามสภาพธรรมชาติ เช่น ดินเค็ม ดินเปรี้ยว ดินทราย ดินปนกรวด ซึ่งไม่เหมาะสมในการเพาะปลูก หากไม่มีการปรับปรุงบำรุงดินก่อน



คำถาม ...

ข้อใดคือปัญหาที่เกิดกับดิน ?

- | | |
|---------------------------|-------------------------|
| ก. การสูญเสียหน้าดิน | ข. ความเสื่อมโทรมของดิน |
| ค. มีปัญหาตามสภาพธรรมชาติ | ง. ถูกทุกข้อ |

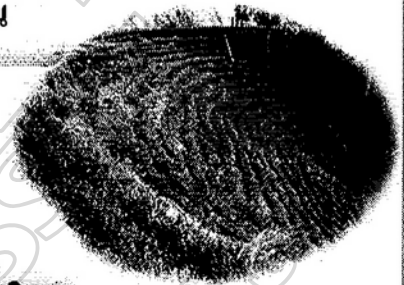
เฉลยกรอบที่ 3

ง. ถูกทุกข้อ



กรอบที่ 4

การบำรุงรักษาดิน



ที่มา : <http://web.ku.ac.th/schoolnet/snet6>

การบำรุงรักษาดิน เป็นการป้องกันรักษาดิน ไม่ให้เกิดการถูกชะล้างตลอดจนการบำรุงไม่ให้เสื่อมโทรม

1. การไม่บุกรุกทำลายป่า ไม่ลักลอบตัดไม้ ไม่เผาป่า เพื่อใช้เป็นที่เพาะปลูก ควรรักษาสภาพป่าไม้เพื่อให้รากของต้นไม้เพื่อให้รากของต้นไม้ยึดดินไว้
2. การปลูกพืชคลุมดิน เช่น หญ้าแฝก เพื่อช่วยรักษาหน้าดินไม่ให้พังทลาย
3. การปลูกพืชเพื่อบำรุงดิน ให้อุดมสมบูรณ์ เช่น พืชตระกูลถั่วซึ่งมีปมไนโตรเจนในราก ช่วยเพิ่มสารอาหารให้ดินได้เป็นอย่างดี
4. การปลูกพืชโดยใช้ปุ๋ยอินทรีย์ จะช่วยปรับโครงสร้างดินให้มีคุณภาพดีขึ้น



คำถาม ...

การปลูกพืชคลุมดินเพื่อช่วยรักษาหน้าดินไม่ให้พังทลาย ควรปลูกพืชชนิดใด ?

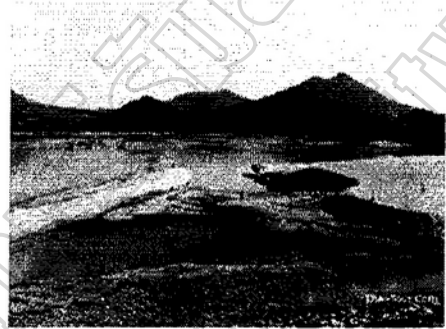
- | | |
|------------|------------|
| ก. ข้าวโพด | ข. หญ้าแฝก |
| ค. ถั่ว | ง. ยางพารา |

เฉลยกรอบที่ 4

ข. หญ้าแฝก

กรอบที่ 5

น้ำ



ที่มา : <http://www.matichon.co.th/online>

ปัญหาที่เกิดกับน้ำ

1. น้ำเสีย เนื่องจากมีสารพิษและสิ่งสกปรกเจือปนจากน้ำทิ้งของบ้านเรือน ในชุมชน สถานประกอบการ การทำการเกษตร และอุตสาหกรรม
2. การขาดแคลนน้ำ เมื่อประชากรเพิ่มขึ้น ความต้องการใช้น้ำก็มากขึ้นในฤดูร้อน อากาศแห้งแล้ง ขาดแคลนน้ำเพื่อใช้ในครัวเรือนและการเกษตร
3. น้ำท่วม การขยายที่อยู่อาศัยและสิ่งก่อสร้าง ทำให้เกิดสิ่งกีดขวางทางเดินของน้ำ เมื่อมีฝนตกหนักน้ำอาจท่วมฉับพลันหรือท่วมขังได้

ดูเฉลยหน้าต่อไปจ้า

คำถาม

ข้อใดเป็นสาเหตุที่ทำให้แม่น้ำเสีย ?

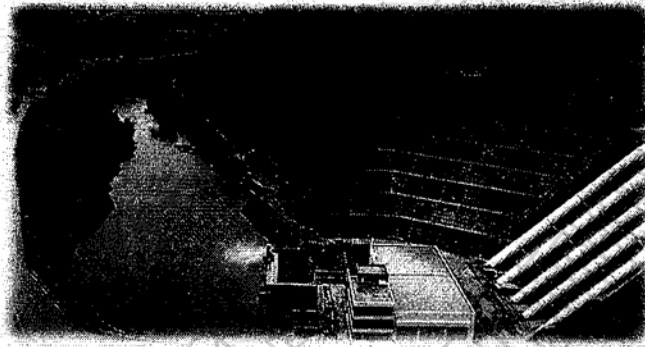
- | | |
|-------------------|------------------------------|
| ก. การทำการเกษตร | ข. การทิ้งสิ่งปฏิกูลในแม่น้ำ |
| ค. การเลี้ยงสัตว์ | ง. ถูกทุกข้อ |

เฉลยกรอบที่ 5

ง. ถูกทุกข้อ

กรอบที่ 6

การรักษาหน้า



ที่มา : <http://www.matichon.co.th/online>

วิธีการรักษาหน้าซึ่งจะส่งผลให้มีน้ำใช้ได้ยาวนานขึ้น ดังนี้

- รักษาแหล่งต้นน้ำ โดยไม่ตัดไม้ทำลายป่า
- รักษาหน้าให้สะอาด ไม่ทิ้งสกปรกและสารพิษลงในแหล่งน้ำ
- สร้างเขื่อนและอ่างเก็บน้ำ เพื่อกักเก็บน้ำไว้ใช้ในฤดูแล้ง
- ให้น้ำอย่างประหยัด

ดูเฉลยหน้าต่อไปจ้า

คำถาม ...

การอนุรักษ์ทรัพยากรน้ำ ข้อใดทำให้ได้รับประโยชน์มากที่สุด ?

- | | |
|----------------------|------------------------------|
| ก. สร้างเขื่อน | ข. ไม่ทิ้งสิ่งปฏิกูลในแม่น้ำ |
| ค. ไม่ตัดไม้ทำลายป่า | ง. ใช้น้ำอย่างประหยัด |

เฉลยกรอบที่ 6
ค. ไม้ตัดไม้ทำลายป่า

กรอบที่ 7

แร่



ที่มา : <http://www.google.co.th/imgres?imgurl>

ประเทศไทยมีแร่หลายประเภท แต่มีปัญหาเกี่ยวกับทรัพยากรแร่ ดังนี้

ปัญหาที่เกิดกับทรัพยากรแร่

1. การนำแร่มาใช้มาก ทำให้ทรัพยากรแร่ลดปริมาณลง
2. การทำเหมืองแร่ไม่ถูกวิธี มีการลักลอบขุดแร่ ปล่อยน้ำจากเหมืองที่มีตะกอน

หิน ดิน ทราช ไปทับถมพื้นที่เพาะปลูก ทำให้ดินขาดความสมบูรณ์ ใช้เพาะปลูกไม่ได้ผล นอกจากนี้ตะกอนหิน ดิน ทราชยังไปทับถมทางน้ำทำให้เกิดน้ำท่วมในฤดูฝน

ดูเฉลยหน้าต่อไปจ้า



คำถาม ...

ข้อใดปัญหาที่เกิดกับทรัพยากรแร่ ?

- | | |
|---------------------|-----------------------------|
| ก. การนำแร่มาใช้มาก | ข. การทำเหมืองแร่ไม่ถูกวิธี |
| ค. การลักลอบขุดแร่ | ง. ถูกทุกข้อ |

เฉลยกรอบที่ 7

ง. ถูกทุกข้อ

กรอบที่ 8

การอนุรักษ์ทรัพยากรแร่



ที่มา : <http://web.ku.ac.th/schoolnet>

ประเทศไทยมีแร่หลายประเภท แต่มีปัญหาเกี่ยวกับทรัพยากรแร่และมีแนวทางการอนุรักษ์ดังนี้

1. แร่เป็นทรัพยากรที่ใช้แล้วไม่อาจสร้างขึ้นใหม่ ผู้ทำเหมืองแร่มีวิธีทำให้ถูกต้องได้เนื้อแร่คุ้มค่า และไม่ทำลายสภาพแวดล้อม
2. นำแร่ที่ใช้แล้วมาใช้ใหม่ เช่น นำเศษเหล็กมาหลอมใหม่



คำถาม ...

แร่เป็นทรัพยากรธรรมชาติประเภทใด ?

- | | |
|------------------|--------------------------|
| ก. ใช้แล้วหมดไป | ข. สร้างขึ้นทดแทนได้ |
| ค. ใช้แล้วไม่หมด | ง. นำมาดัดแปลงใช้ใหม่ได้ |

เฉลยกรอบที่ 8
ค. ใช้แล้วหมดไป

กรอบที่ 9

ป่าไม้และสัตว์ป่า



ที่มา : <https://www.google.co.th/#biw=939&bih>

ปัญหาที่เกิดกับทรัพยากรป่าไม้และสัตว์ป่า

1. การลักลอบตัดไม้ เพื่อผลประโยชน์ทางการค้าและการนำมาใช้ ทำให้พื้นที่ป่าไม้ลดลง ขาดความร่มรื่น สัตว์ป่าต้องแสวงหาที่อยู่ใหม่และลดจำนวนลง
2. การบุกรุกป่า เพื่อแสวงหาที่เพาะปลูก โดยการถางป่าบริเวณที่ราบหรือเขาป่าเพื่อปลูกอ้อย ข้าวโพด มันสำปะหลัง ทำให้พื้นที่ป่าและที่อยู่ของสัตว์ป่าลดลง
3. การล่าสัตว์ป่าและหาของป่าจนทำให้ป่าขาดความอุดมสมบูรณ์

ดูเฉลยหน้าต่อไปจ้า

คำถาม

ถ้าป่าไม้ถูกทำลาย ทรัพยากรที่ได้รับผลกระทบมากที่สุดคือ?

- | | |
|-------------|-----------|
| ก. สัตว์ป่า | ข. ชาวนา |
| ค. พืชป่า | ง. ชาวสวน |