

# บทที่ 6

ผู้นำกับการสร้างทีมงาน



# การทำงานเป็นทีม

การทำงานเป็นทีม หมายถึง การร่วมกันทำงานของสมาชิกที่โดยที่สมาชิกทุกคนนั้นจะต้องมีเป้าหมายเดียวกัน

## การสร้างความสัมพันธ์กับทีมงาน

- 1. การเป็นผู้ฟังที่ดีมีส่วนช่วยลดความเข้าใจผิด ลดความขัดแย้ง ช่วยให้การตัดสินใจดีขึ้น
- 2. ควรมีอารมณ์ขันในการทำงานเพื่อสร้างบรรยากาศที่ดีในการทำงาน
- 3. ให้ความสำคัญและเห็นคุณค่าในความรู้ความสามารถของผู้อื่น



## การสร้างทีมงาน

1. จำนวนทีมที่มีสมาชิกโต้ตอบระหว่างกันเกี่ยวกับความคิดและการทำงาน
2. เทคนิคการเปลี่ยนแปลงที่มุ่งปฏิภริยาในกลุ่มเพื่อกำหนดและแก้ปัญหารวมทั้งทำการเปลี่ยนแปลง
3. ความพยายามของฝ่ายจัดการที่จะพัฒนากลุ่มงานให้มีประสิทธิผลภายในองค์กร
4. การเข้ามาช่วยเหลือกลุ่มงานให้งานสำเร็จอย่างมีประสิทธิภาพ
5. การสร้างความเข้มแข็งของกลุ่มงาน
6. การที่สมาชิกของกลุ่มมีปฏิภริยาต่ออีกบุคคลหนึ่งเพื่อเรียนรู้ถึงวิธีการที่สมาชิกคิดและทำงาน

# รูปแบบของพฤติกรรมกลุ่ม

การระดมสมอง (Brainstorming) เป็นกระบวนการที่นิยมในการแสดงความคิดเห็นของกลุ่มโดยการส่งเสริมให้แสดงความคิดเห็นในปริมาณที่มากที่สุดเท่าที่จะมาก

ความรับผิดชอบของผู้บริหารนอกจากการปฏิบัติภารกิจในแต่ละวันด้วยตนเองแล้วการสร้างทีมงานก็เป็นอีกภาระหนึ่งในการบริหารงานของผู้บริหารโดยอาศัยความสามารถและความเต็มใจของผู้อื่น การสร้างทีมงาน (Team - Building) นับว่ามี ความสำ ความสำคัญต่อผู้บริหารและต่อองค์การในการให้ผู้ร่วมงานหรือ ผู้ใต้บังคับบัญชามีส่วนร่วมรับผิดชอบต่อการปฏิบัติงาน





## ลักษณะทีมงานที่ดี

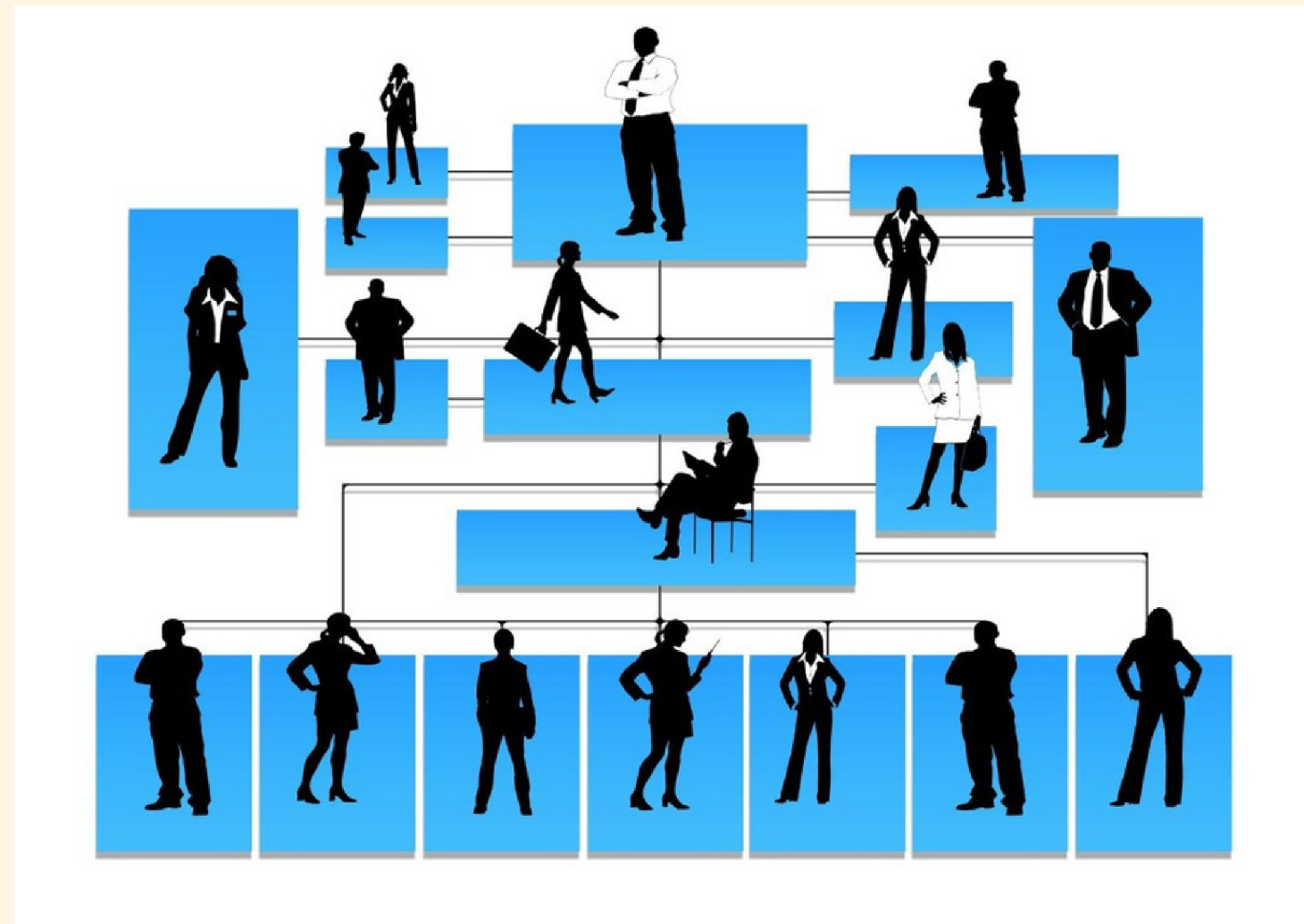
1. มีการกำหนดมีการกำหนดนโยบาย จุดมุ่งหมายและวัตถุประสงค์ในการทำงานที่ชัดเจน
2. สมาชิกทุกคนของทีมจะต้องรับรู้นโยบาย จุดมุ่งหมายและวัตถุประสงค์ด้วยความเข้าใจที่ตรงกัน
3. สมาชิกมีส่วนร่วมในการแก้ปัญหา
4. การกำหนดบทบาทความรับผิดชอบต่อการปฏิบัติงานของสมาชิก ต้องมีความชัดเจนและเข้าใจที่ตรงกันปฏิบัติงานไปในทิศทางเดียวกัน
5. การสื่อสารเป็นแบบเปิดเพื่อให้สมาชิกทุกคนรับทราบข้อมูลข่าวสารต่างๆ ได้อย่างทั่วถึงไม่ว่าจะเป็นการสื่อสารแบบบนล่างหรือแบบล่างขึ้นบน
6. มีความคิดริเริ่มสร้างสรรค์ใหม่ๆ ในการปฏิบัติงานเสมอ
7. การแก้ปัญหาคความขัดแย้งที่เกิดขึ้น ไม่ว่าจะสาเหตุมาจากอะไรก็ตาม
8. ต้องเชื่อใจและไว้วางใจซึ่งกันและกันในหมู่คณะ

# ชนิดของทีมงานแบ่งได้ 3 ชนิด ดังนี้

## 1. ทีมงานตามหน้าที่

หมายถึง ทีมงานที่ทำทีมงานที่ทำหน้าที่บังคับ

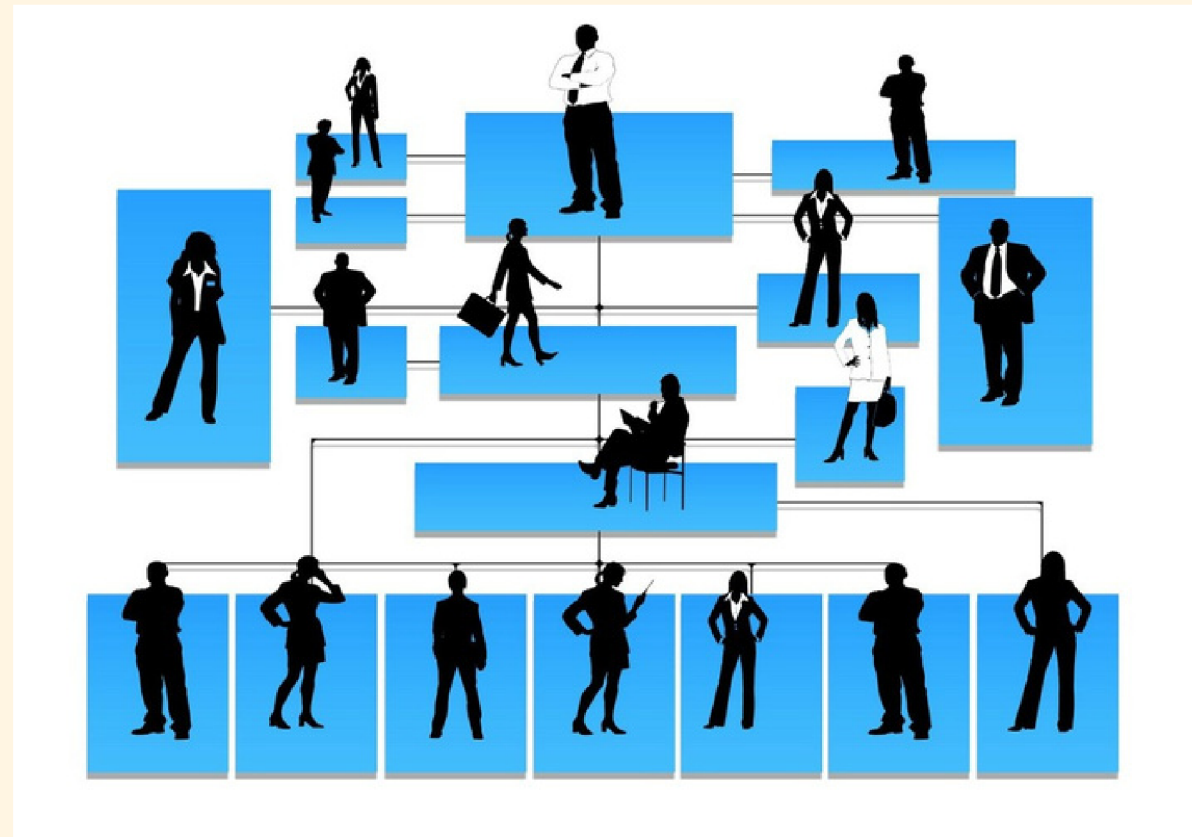
บัญชาตามสายงาน



# ชนิดของทีมงานแบ่งได้เป็น 3 ชนิด ดังนี้

## 2. ทีมงานระหว่างหน้าที่

หมายถึง ทีมงานที่มาจากความร่วมมือกันของสมาชิก  
ที่มาจากแผนหน้าที่แตกต่างกันมาทำงานร่วมกัน



## ชนิดทีมงานแบ่งได้ 3 ชนิด ดังนี้

### 3. ทีมงานควบคุมตนเอง (Self-Managed Teams)

หมายถึง ภาษาในการทำงานภาษาในการทำงานสูงประสานงานกันได้ดีมีการควบคุมการทำงานเอง  
วางแผนการทำงานเองตัดสินใจเองแก้ไขปัญหาเองอาศัยการบังคับบัญชาน้อยมาก

