

# ฉบับที่ 6 ระบบบริหาร ราชการส่วนท้องถิ่น ในประเทศไทย

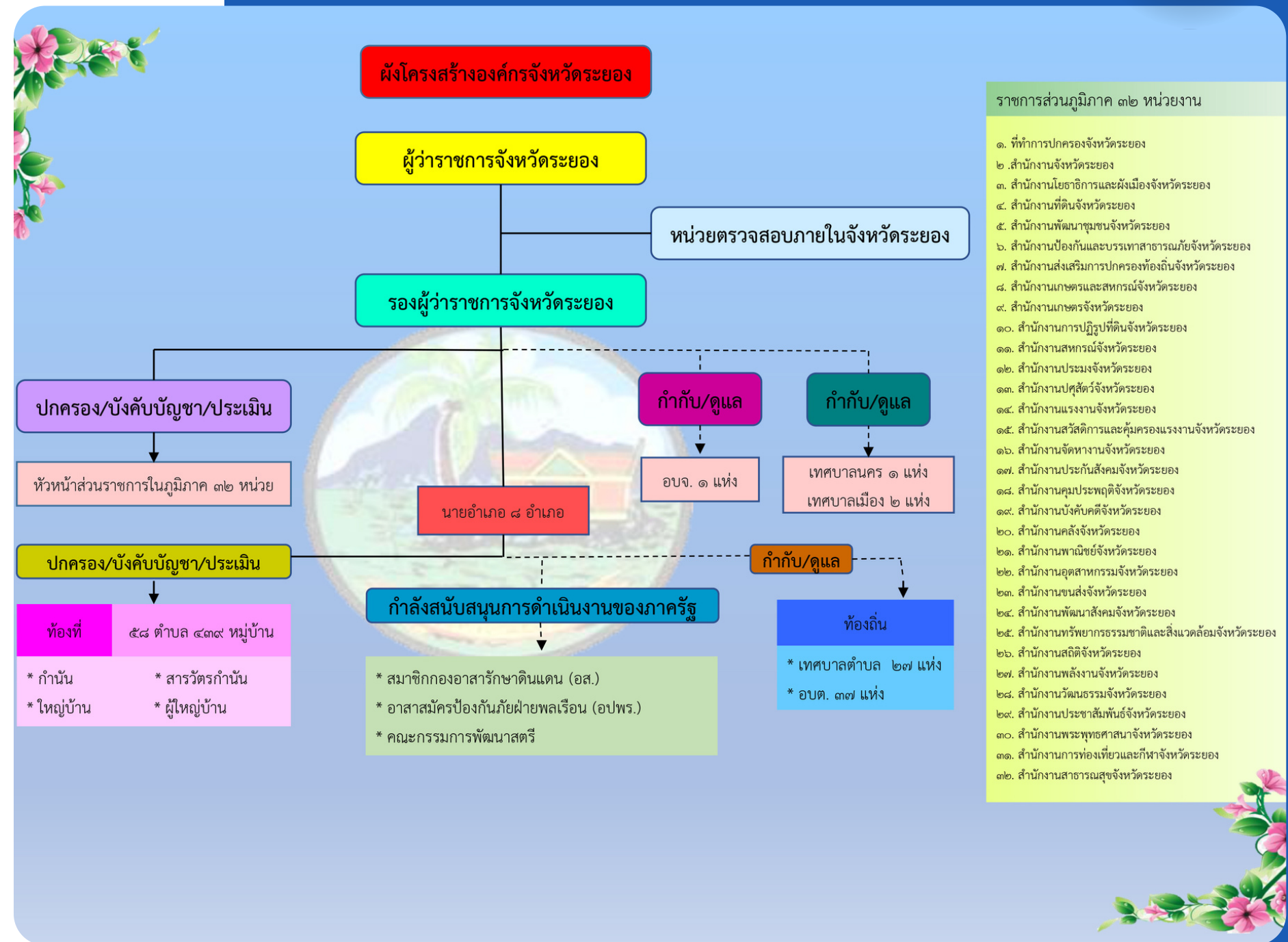






# ระบบบริหารราชการส่วนท้องถิ่น หมายถึง ระบบการปกครองที่ประชาชนในท้องถิ่นมีส่วนร่วมในการบริหารจัดการตนเอง

- แบ่งเบาภาระของกลาง
- จะทำให้ประชาชนสามารถควบคุมปัญหาได้
- การพัฒนาคุณภาพชีวิตของประชาชนได้อย่างมีประสิทธิภาพเราก็จะติดตามระบบของเราเช่นกัน
- หลักการควบคุมอำนาจ
- ฉันท





- หลักการทำงานของประชาชนปีนเวลานานนี้ยังคงมี 2 ประเภทหลักๆ คือ
- โครงสร้างทั่วไปของร่างกายการบริหารส่วนจังหวัด (อบจ.) เทศบาลและ  
องค์การบริหารส่วนตำบล (อบต.)
- ความคุ้มครองพิเศษ กรุงเทพมหานคร และเมืองพัทยา




A photograph of a business meeting. In the foreground, a person in a dark suit is pointing at a document with a yellow bar chart and a blue line graph. The document is titled 'Sales Performance'. In the background, another person in a white shirt is looking at a laptop. The scene is set in a modern office with large windows. A blue graphic overlay is on the right side of the image, containing text and a list of bullet points.

## โดยทั่วไปผู้บริหารส่วน ท้องถิ่น

- องค์การบริหารส่วนจังหวัด (อบจ.)
  - เทศบาล
  - องค์การบริหารส่วนตำบล (อบต.)
- การประชุมทั่วไปผู้บริหารระดับสูงส่วน  
ท้องถิ่นของประเทศไทย 3 อีกครั้ง



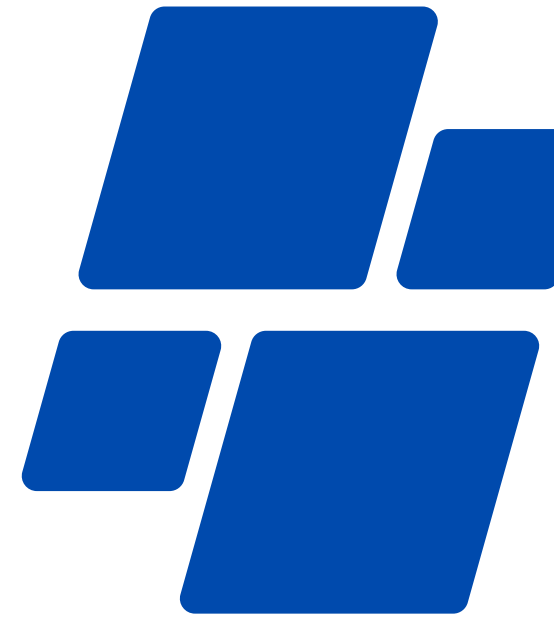
1. องค์การบริหารส่วนจังหวัด (อบจ.)   
ผู้บริหารบริหารงานในระดับจังหวัด เช่น ระบบควบคุม ส่งเสริมอาชีพและ  
พัฒนาการโยชนาการ

2.เทศบาล  
ผู้บริหารบริหารงานในระดับเมือง ได้แก่ สถานที่เก็บข้อมูลรวมถึงมูมู่ออยแวร์และ  
การบริการต่างๆ

3. องค์การบริหารส่วนตำบล (อบต.)  
ผู้บริหารบริหารงานในพื้นที่ตำบล ได้แก่ สถานที่รวบรวมขยะมูลฝอย การส่งเสริม  
การบริโภคและส่งเสริมการเกษตร



# ตัวเลือกพิเศษผู้บริหารบริหารส่วนท้องถิ่น



## 1. กรุงเทพมหานคร

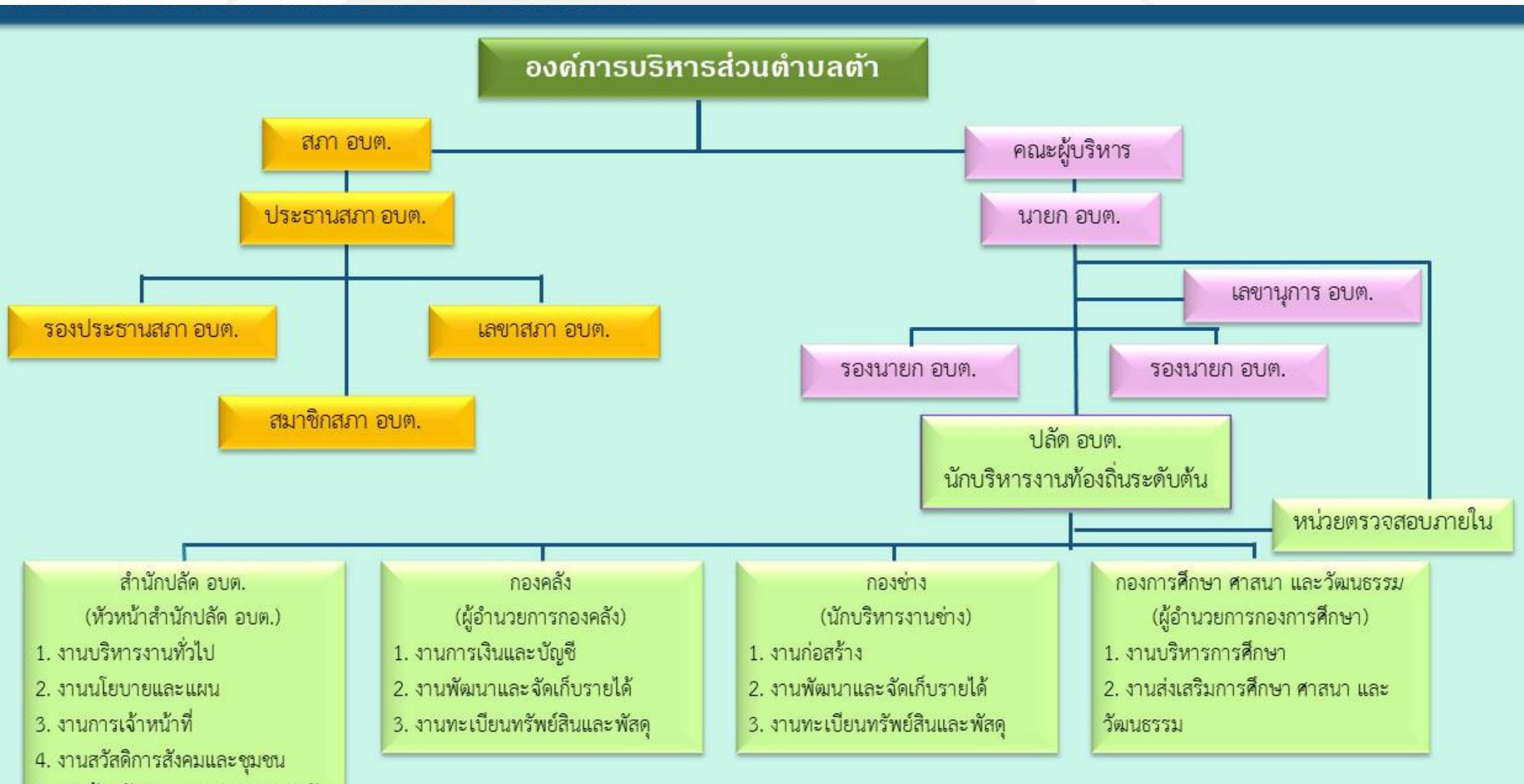
มีรูปแบบการปกครอง  
แบบพิเศษการประชุมผู้  
ว่าราชการ  
กรุงเทพมหานครเป็นผู้  
บริหารสูงสุด

## 2. เมืองพัทยา

มีรูปแบบการ  
ปกครองแบบเมือง  
พัทยาที่เมืองพัทยา  
เป็นผู้บริหารสูงสุด







## สรุป

- ผู้บริหารระดับสูงส่วนท้องถิ่นมีความสำคัญต่อการพัฒนาประเทศ
- ประชาชนควรดำเนินการผู้บริหารส่วนท้องถิ่น
- การพัฒนาระบบบริหารผู้บริหารส่วนท้องถิ่นต้องอาศัยความร่วมมือจากทุกส่วนส่วน

