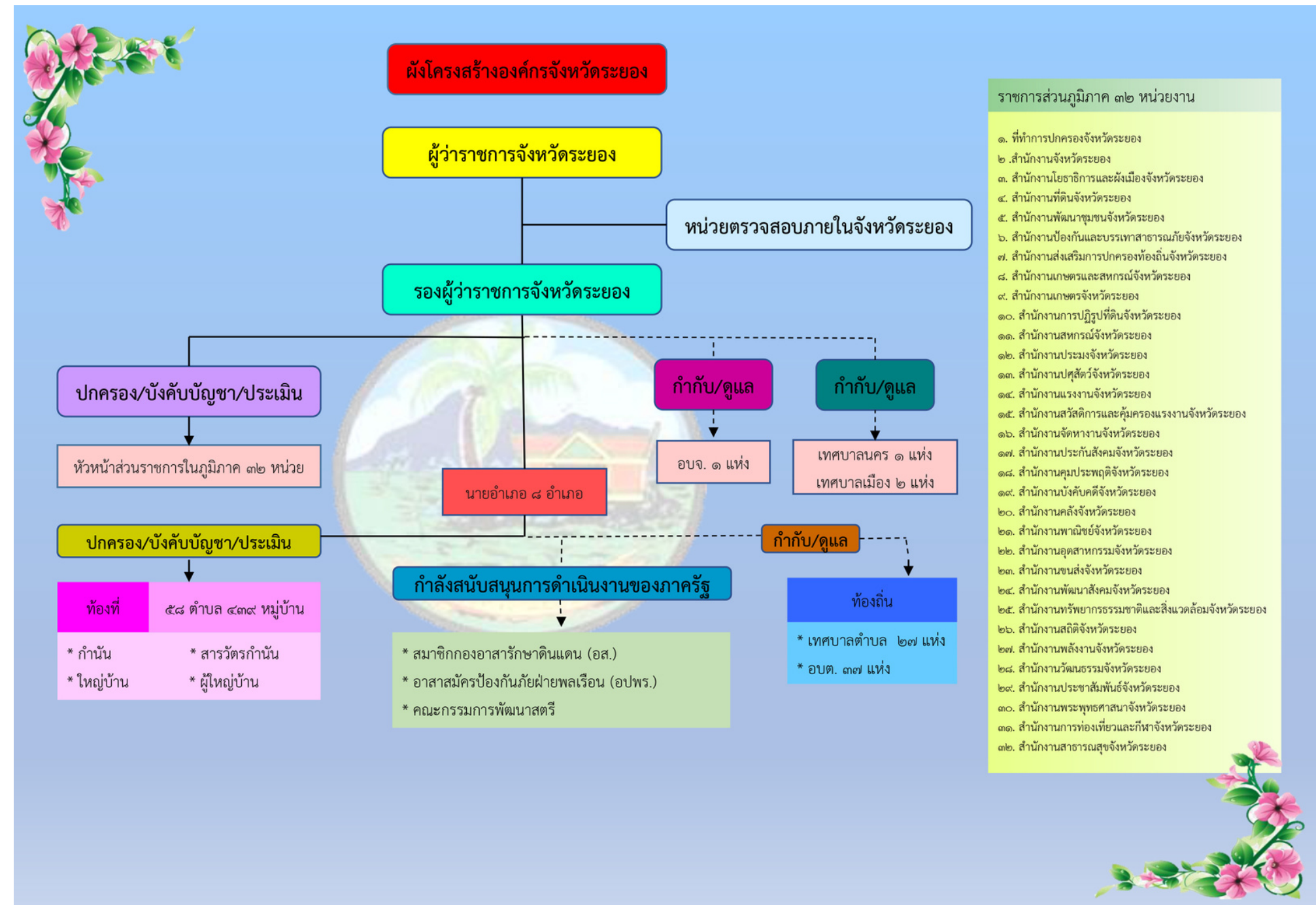


# บทที่ 4 ระบบบริหาร ราชการส่วนภูมิภาค



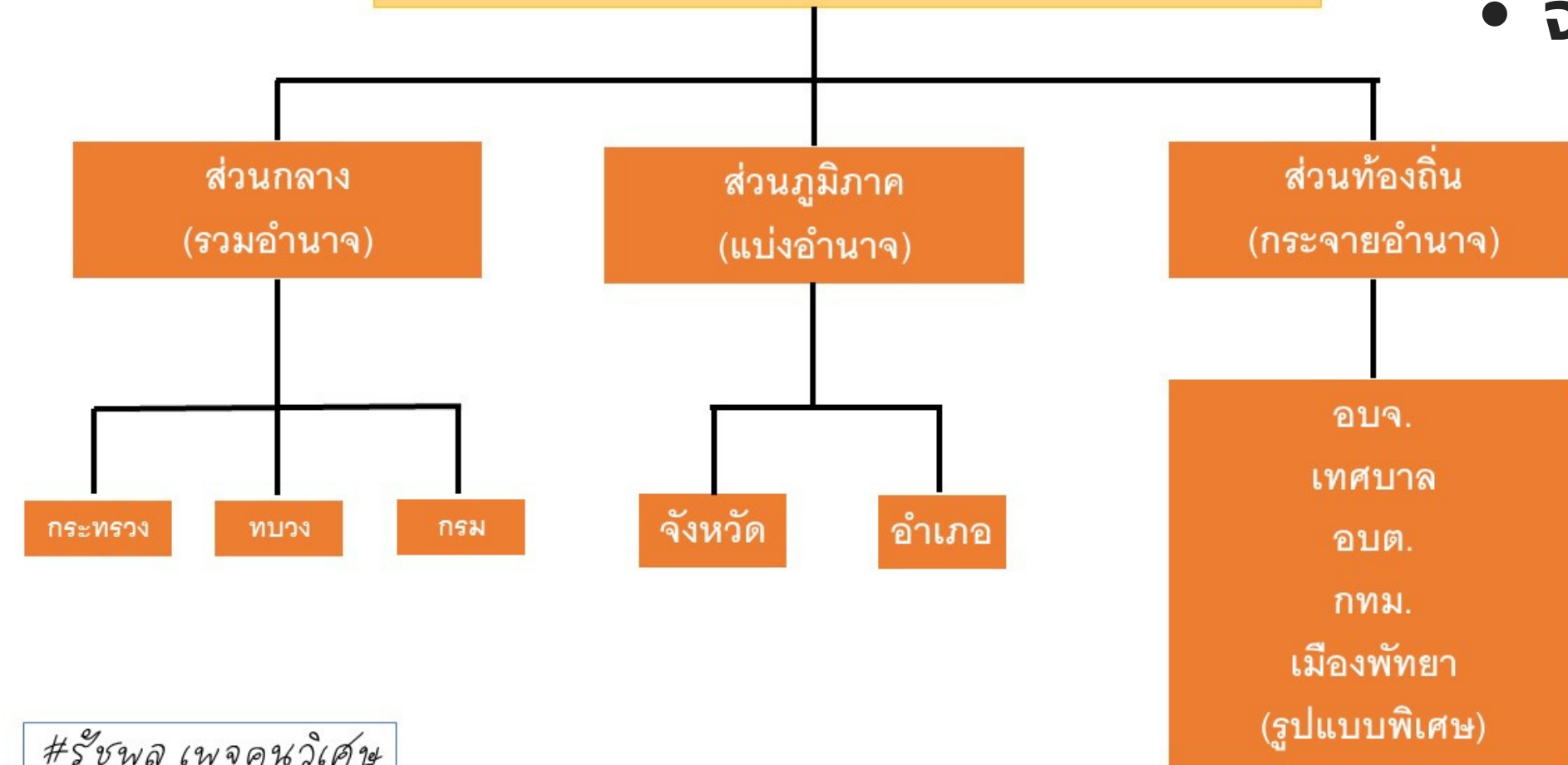
- ระบบบริหารราชการส่วนภูมิภาค คือ กลไกสำคัญในการปกครองประเทศ
- มีหน้าที่หลักในการนำนโยบายของรัฐบาลไปปฏิบัติให้เกิดผล
- ประกอบด้วย 2 รูปแบบหลัก คือ จังหวัดและอำเภอ





# รูปแบบการปกครอง

## การบริหารราชการแผ่นดินของไทย



### • จังหวัด:

- มีฐานะเป็นนิติบุคคล
- มีผู้ว่าราชการจังหวัดเป็นหัวหน้า
- มีหน้าที่บริหารงานทั่วไปในจังหวัด
- ประกอบด้วย 77 จังหวัด (ไม่รวมกรุงเทพมหานคร)

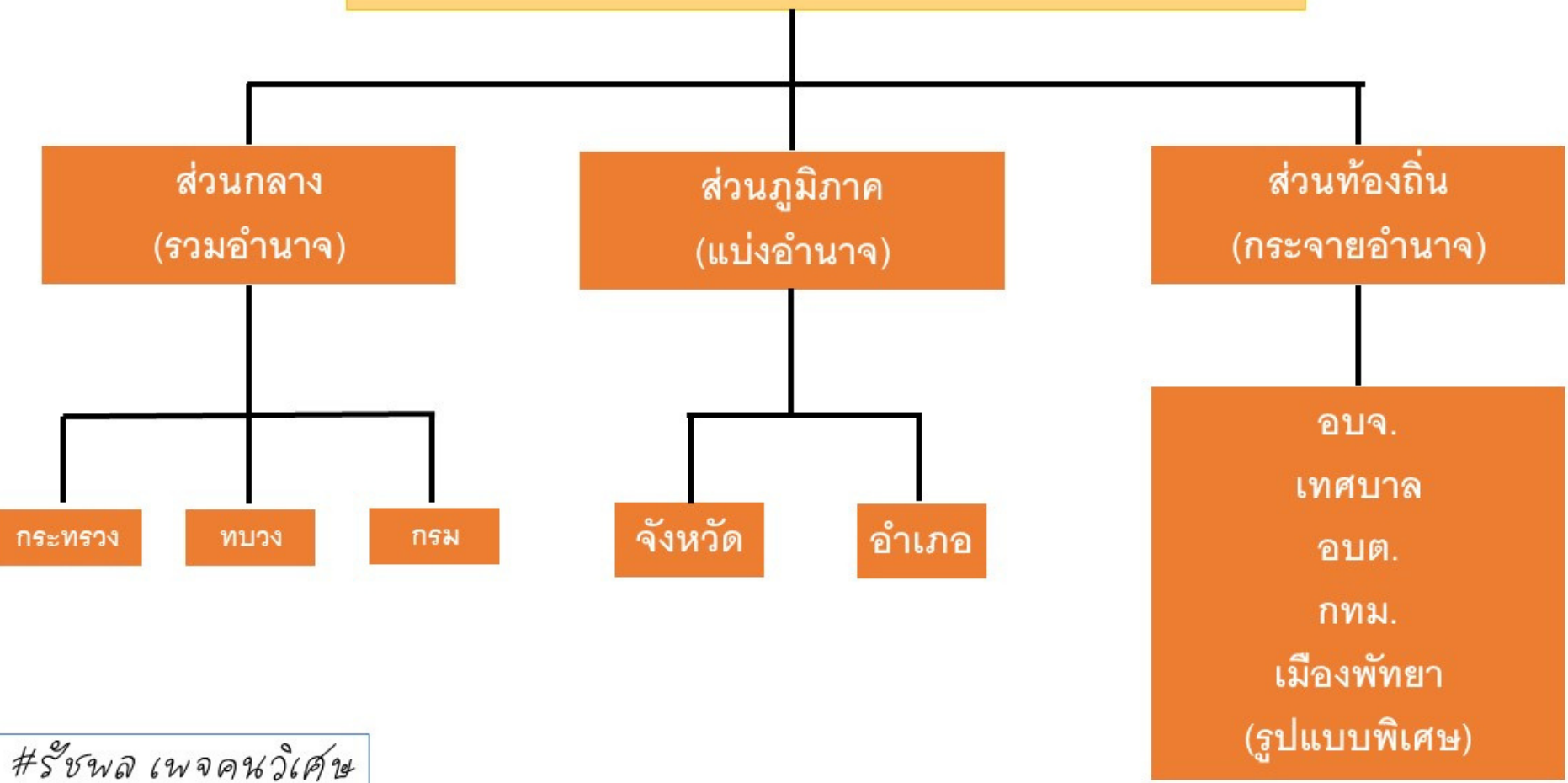
### • อำเภอ:

- เป็นหน่วยงานย่อยของจังหวัด
- มีนายอำเภอเป็นหัวหน้า
- มีหน้าที่บริหารงานในท้องที่อำเภอ
- มีทั้งหมด 878 อำเภอ

#รัชพล เพจคนวิเศษ

# อำนาจหน้าที่

## การบริหารราชการแผ่นดินของไทย



- อำนาจหน้าที่ทั่วไป:
- รักษาความสงบเรียบร้อย
- ส่งเสริมเศรษฐกิจและสังคม
- พัฒนาคุณภาพชีวิต
- บริหารจัดการทรัพยากรธรรมชาติและสิ่งแวดล้อม
- อำนาจหน้าที่เฉพาะ:
- ขึ้นอยู่กับกระทรวง ทบวง กรม ที่เกี่ยวข้อง

#รัชพล เพจคนวิเศษ

# ความท้าทาย

- การกระจายอำนาจ
- การพัฒนาเทคโนโลยี
- การเปลี่ยนแปลงทางสังคม

ระบบบริหารราชการส่วนภูมิภาคเผชิญ  
ความท้าทายหลายประการ เช่น  
การกระจายอำนาจ การพัฒนาเทคโนโลยี  
และการเปลี่ยนแปลงทางสังคม



# อนาคต

- การพัฒนาระบบการบริหารราชการให้มีประสิทธิภาพ
- การนำเทคโนโลยีมาใช้
- การมีส่วนร่วมของประชาชน