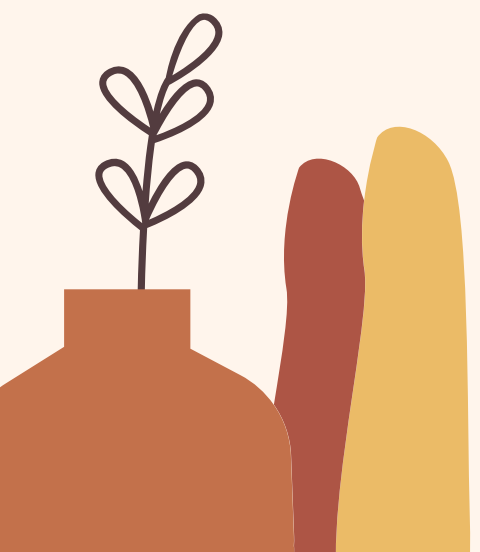




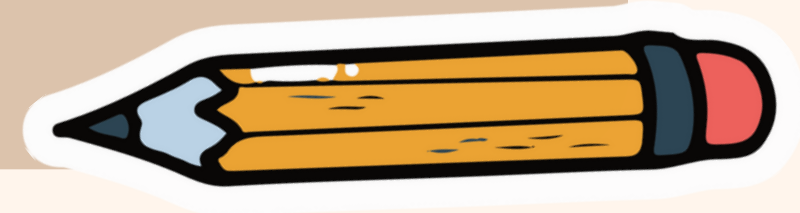
## บทที่ 2

ทฤษฎีที่เกี่ยวข้องกับจริยธรรม



# ความหมายของจริยธรรมที่เกี่ยวข้องกับศาสตร์ สาขาต่าง ๆ

ความหมายของจริยธรรมที่ผู้เขียนได้อธิบายไว้ในบทที่หนึ่งเป็นความหมายที่มีความสัมพันธ์เกี่ยวเนื่องกับคุณธรรม  
ซึ่งเป็นคำที่เรามักเรียกกันติดปากอยู่เสมอ มีลักษณะเป็นความหมายกว้าง ๆ สำหรับในบทนี้ผู้เขียนจึงได้รวบรวม  
ความหมายของจริยธรรมที่เกี่ยวข้องกับศาสตร์สาขาต่าง ๆ



# หลักการของจริยธรรม

หลักการของจริยธรรมจึงเป็นหลักการฝึกฝนตนเอง เป็นหลักการขัดเกลาตนเองให้มีจิตใจที่สะอาดบริสุทธิ์ มีจิตใจที่เข้มแข็งมีความสามารถ อดทนอดกลั้น รู้จักข่มใจตนเองเมื่อมีสิ่งใดมากระทบกระทั่ง อันเกิดจากพันธกิจที่มีต่อผู้อื่น โดยใช้หลักการที่เกิดจากปัจจัย  
ด้านสภาพแวดล้อมต่าง ๆ

# แหล่งที่มาของจริยธรรม

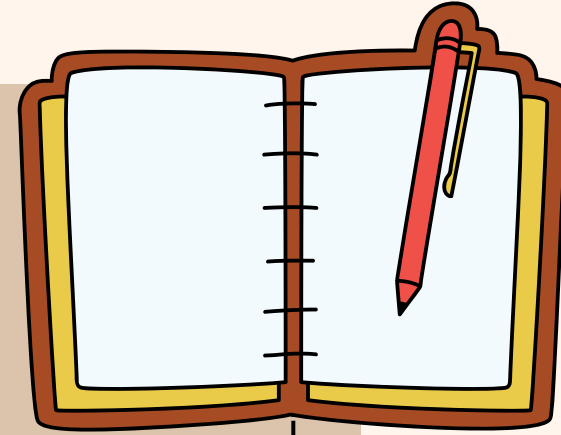
การเกิดขึ้นของจริยธรรมเกิดจากปัจจัย 2 ลักษณะ คือ ปัจจัยภายนอก และ ปัจจัยภายใน ลักษณะของปัจจัยภายนอกซึ่งมีลักษณะเป็น ศาสตร์ ได้แก่ ปรัชญา คำสอนศาสนา วรรณคดีและในส่วนที่มีลักษณะเป็นศิลป์ เช่น ระบบสังคม การเมืองการปกครอง เป็นต้น ส่วน ลักษณะปัจจัยภายในเกิดจากการสร้างจริยธรรมขึ้นในตนเองอาจเกิดจากการเลียนแบบ การหล่อหลอมทางสังคม หรือการปฏิบัติตาม หลักสากลธรรม



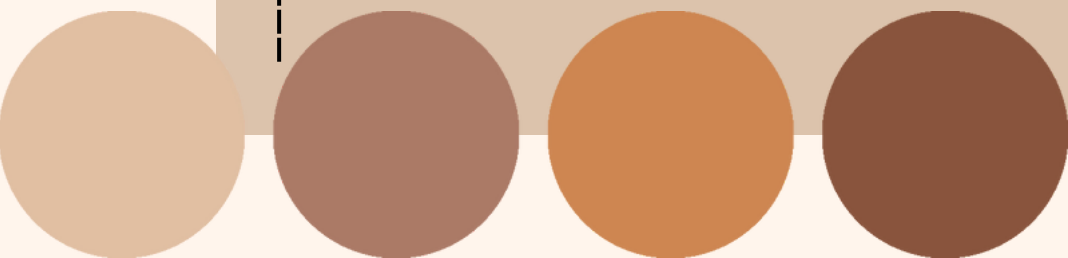
# ความสัมพันธ์ระหว่างจริยธรรมกับศาสนา

หลักคำสอนของศาสนาได้ช่วยวางพื้นฐานทางจริยธรรมให้เป็นแนวความประพฤติปฏิบัติเพื่อให้เกิดประโยชน์ทั้งแก่ตนเองและผู้อื่น รวมทั้งยังส่งเสริมแนวทางในการปฏิบัติหน้าที่ในงานที่รับผิดชอบอีกด้วย

# ความแตกต่างระหว่างจริยธรรมกับกฎหมาย



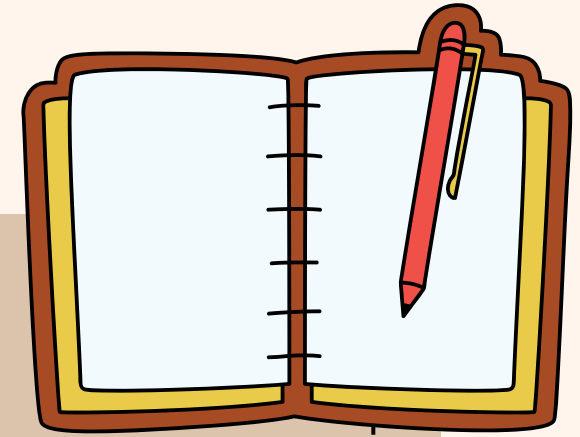
จริยธรรมมุ่งเน้นการควบคุมพฤติกรรมจากภายใน คือ การสร้างจิตสำนึกว่าเป็นการกระทำที่ถูกต้องควร ส่วนกฎหมายเป็นการควบคุมจากภายนอกคือเน้นการลงโทษ อย่างไรก็ตามในกรณีของจรรยาบรรณแม้จะเป็นการสร้างจิตสำนึก แต่ก็มีบทลงโทษสำหรับผู้ไม่ปฏิบัติตาม นอกจากนี้กฎหมายไม่



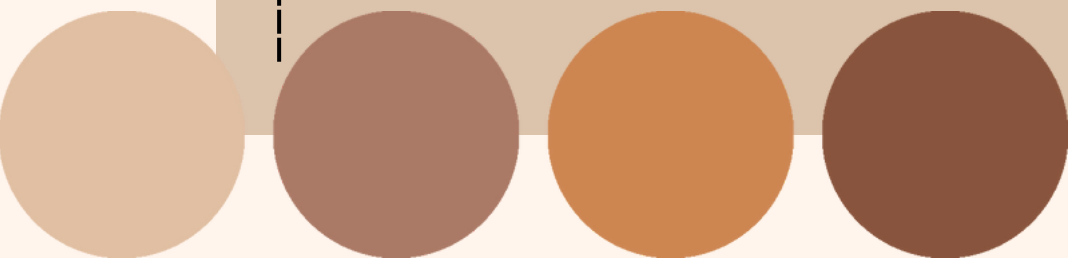
# องค์ประกอบของจริยธรรม

บุคคล เกิดจากครอบครัวอันเป็นสถาบันแรกของบุคคล เกิดจากการเลี้ยงดูการได้รับการปลูกฝัง การถ่ายทอดสืบต่อมาเป็นแบบอย่าง ประเพณีวัฒนธรรม และศีลธรรมอันดี มีการฝึกฝนปฏิบัติอย่างสม่ำเสมอจนเป็นความเคยชินที่ติดงาม ดังนั้นแนวคิดในการพัฒนาจริยธรรมของบุคคลโดยพัฒนาองค์ประกอบจริยธรรมในทุกด้าน โดยเริ่มจากการพัฒนาองค์ประกอบสำคัญอันดับแรก ได้แก่ ปัญญา หรือความรู้ ด้วยเห็นว่าปัญญาเป็นองค์ประกอบสำคัญในการส่งเสริมให้บุคคลแสดงพฤติกรรมในทางที่ถูกต้องและเป็นตัวควบคุมอารมณ์และความรู้สึกให้เป็นอิสระ เป็น สุข จากแรงกระหนาบกระทั่งทั้งปวง

# เกณฑ์ในการตัดสินจริยธรรม



ธรรมชาติมนุษย์โดยทั่วไปแล้วจะมีลักษณะพฤติกรรมที่แตกต่างกันตามพื้นฐานของแต่ละคนสาเหตุก็เพราะว่า มนุษย์มีความแตกต่างกันทั้งในด้านความรู้ เจตคติ ค่านิยม กระบวนการกล่อมเกลาทาง สังคม ส่งผลให้พฤติกรรม มนุษย์ที่แตกต่างกันแม้จะในกรณีเดียวกันก็ตาม การที่มนุษย์จะมีพฤติกรรมใด ๆ ก็ตามมักจะถูกตัดสินใน พฤติกรรมนั้น ๆ ว่าถูกหรือ ผิด ดีหรือชั่ว ซึ่งเป็นปัญหาที่สำคัญกับการตัดสิน





# สรุป

จริยธรรม คือ หลักการที่มนุษย์ในสังคมควรยึดถือปฏิบัติ เพื่อการอยู่ร่วมกันอย่างมีความสุขในสังคม นั่นเอง ทุกสังคม จะมีการกำหนดกฎเกณฑ์สำหรับความประพฤติของสมาชิกสังคม วิถีชีวิต ขนบธรรมเนียมประเพณี และปทัสถาน ทั้งเป็นเรื่องที่เกี่ยวข้องกับการประพฤติดี หรือความถูกต้องของการกระทำต่าง ๆ ของบุคคล ข้อปฏิบัติ ข้อกำหนด ของจริยธรรมมีพื้นฐานที่มาจาก ปรัชญา ศาสนา วรรณคดี สังคม และระบบให้เกิดการยับยั้งการกระทำผิดและ สนับสนุนให้ประพฤติแต่สิ่งที่ถูกต้องเหมาะสม ทั้งนี้พฤติกรรมเชิงจริยธรรมมีเกณฑ์ที่ใช้ในการตัดสินจริยธรรมมี ความหลากหลายในศาสตร์ต่าง ๆ