



ที่ว่าการอำเภอสตึก

นางสาวปวีณา หมากชมภู



วิสัยทัศน์ (Vision)

“สตึกเมืองน่าอยู่ เคียงคู่เกษตรอินทรีย์ มีผลิตภัณฑ์ชุมชนมาตรฐาน
สืบสานงานประเพณี มากมีแหล่งท่องเที่ยว ยึดเหนี่ยวเศรษฐกิจพอเพียง”

ประวัติความเป็นมา

เดิมเป็นตำบลหนึ่งของอำเภอเมืองบุรีรัมย์ ต่อมา มี
ราษฎรอพยพมาตั้งรกรากเป็นจำนวนมาก กระทรวง
มหาดไทยจึงประกาศยกฐานะตั้งขึ้นเป็นกิ่งอำเภอสตึก
เมื่อ ปี พ.ศ.๒๔๘๑ และเมื่อมีความเจริญมากขึ้น จึงได้มี
พระราชกฤษฎีกายกฐานะขึ้นเป็นอำเภอโดยมีผลตั้งแต่วันที่ ๑ พฤศจิกายน พ.ศ.๒๔๙๐

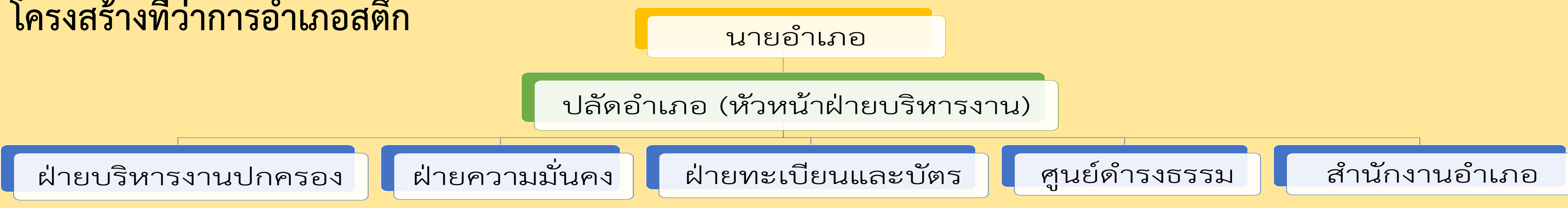
ที่ตั้ง

หมู่ที่ ๑๓ ถนนสตึกสำราญ ต.สตึก อ.สตึก จ.บุรีรัมย์

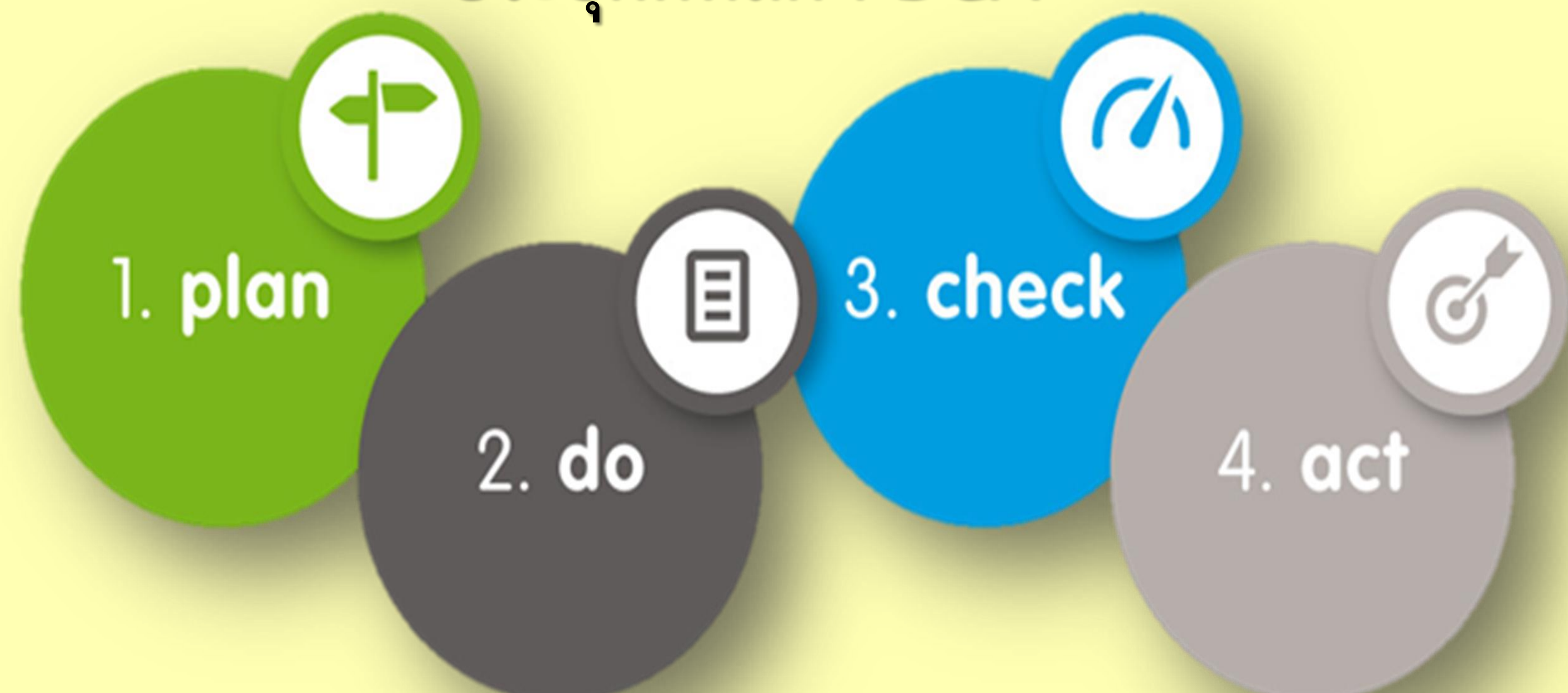
งานที่ได้รับมอบหมาย

- ถ่ายเอกสาร
- จัดทำหนังสือราชการ
- เตรียมเอกสารการเลือกตั้งผู้ใหญ่บ้าน
- ประทับตราบัตรเลือกตั้ง
- จัดทำแบบประเมินผู้ใหญ่บ้าน
- จัดทำที่ขีดคะแนนการเลือกตั้ง
- ฝ่ายรับลงทะเบียนการประชุม
- จัดทำใบอนุญาตขอใช้เสียง
- จัดทำใบอนุญาตค้าของเก่า
- จัดทำหนังสือรับรองเงินเดือน
- ทำสำเนาเอกสาร
- เกษียณหนังสือราชการ
- จัดเรียงเอกสาร
- ทำรายงานการประชุม
- สอบทนายผู้รับมรดก
- จัดทำบัตรประจำตัวกำนัน ผอ.บ. ผู้ช่วยผู้ใหญ่บ้าน สารวัตรกำนัน แพทย์ประจำตำบล
- จัดสถานที่โครงการจิตอาสา
- จัดสถานที่เพื่อการประชุมประจำเดือนกำนัน ผู้ใหญ่บ้าน
- จัดทำแบบ ป.ผญ๑,ป.ผญ๒ สำหรับการประเมินผู้ใหญ่บ้าน

โครงสร้างที่ว่าการอำเภอสตึก

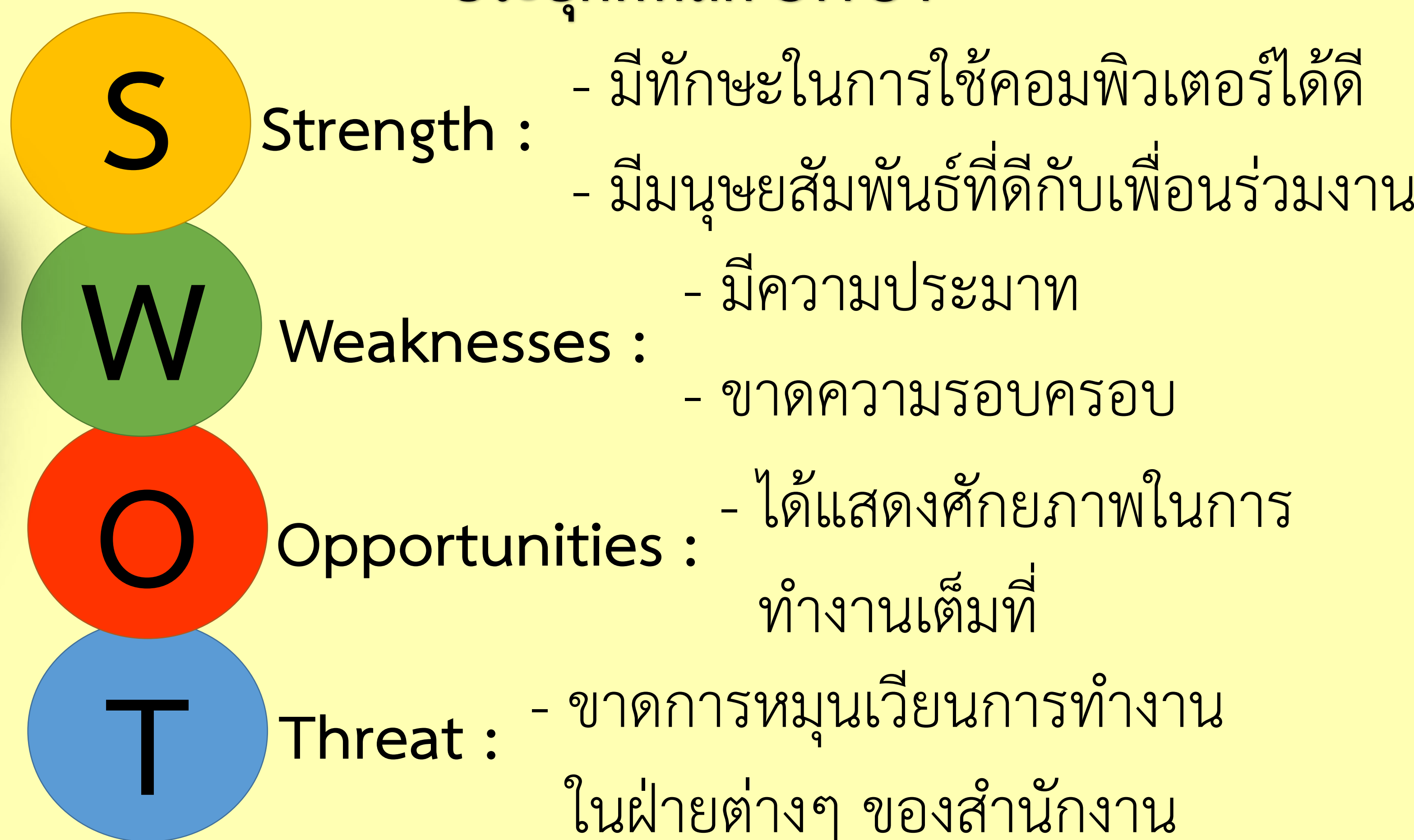


ประยุกต์หลัก PDCA



- P : วางแผนงานที่สำคัญและจำเป็นก่อนเสมอ
- D : ปฏิบัติตามแผนที่วางไว้อย่างเป็นขั้นตอน
- C : ตรวจสอบเพื่อไม่ให้เกิดข้อผิดพลาด
- A : ปรับปรุงแก้ไขงานที่ผิดพลาดให้ดียิ่งขึ้น

ประยุกต์หลัก SWOT



ข้อเสนอแนะ : ระยะเวลาในการฝึกประสบการณ์วิชาชีพน้อยเกินไป