

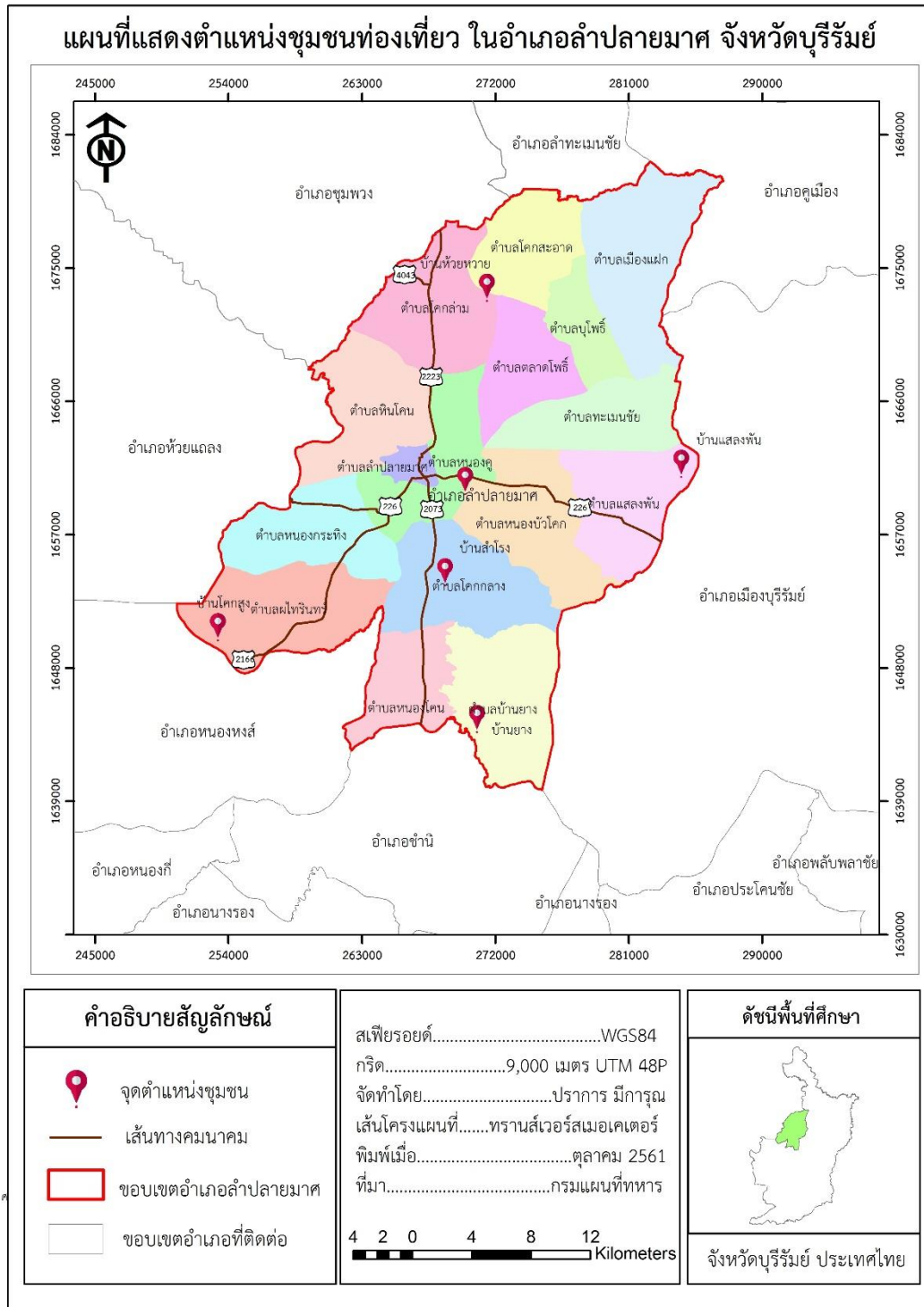
บทที่ 4

ผลการศึกษา

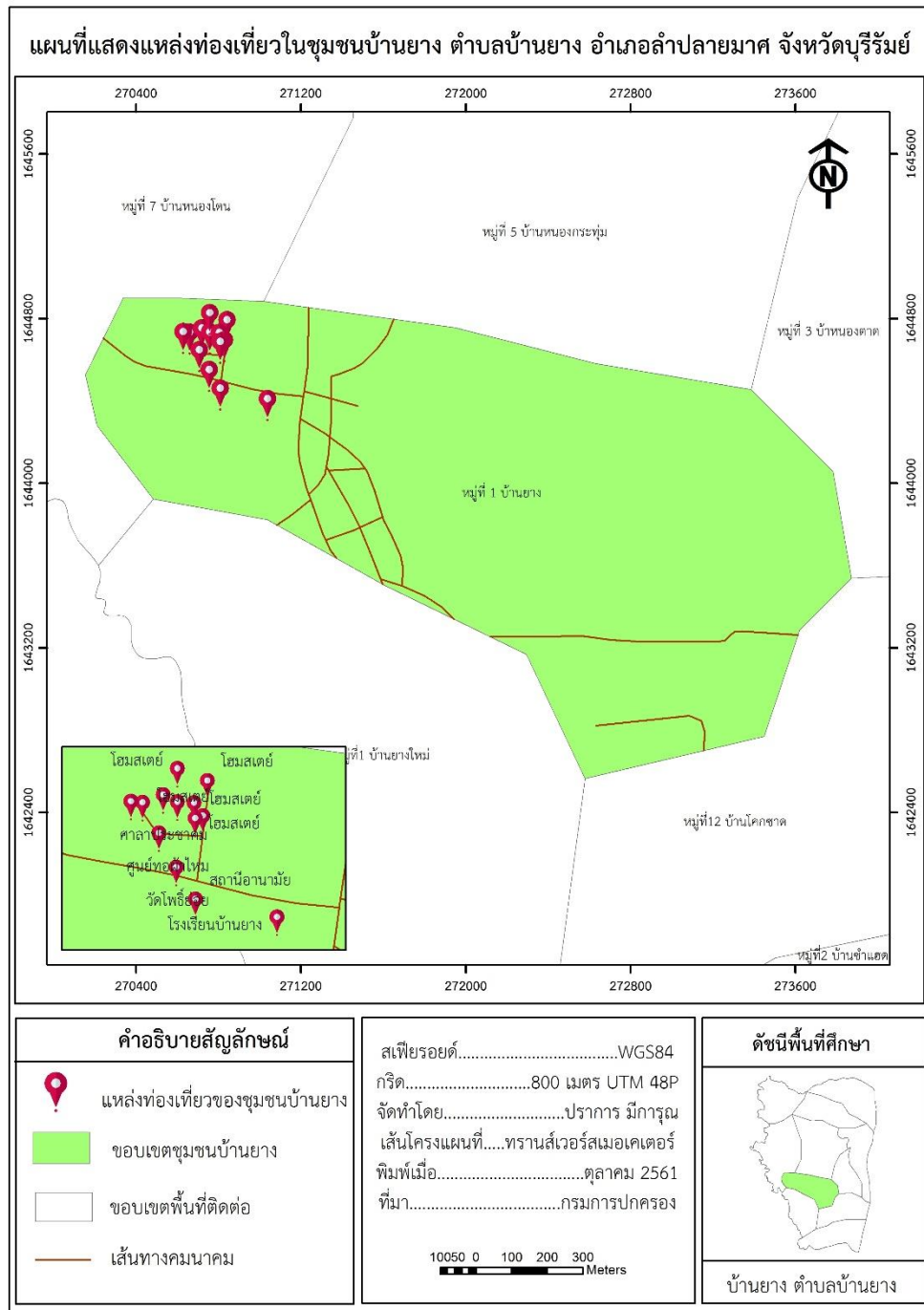
จากการดำเนินการวิจัยเรื่อง การประยุกต์ใช้เทคโนโลยีภูมิสารสนเทศในการส่งเสริมการท่องเที่ยวชุมชนในอำเภอลำปลายมาศ จังหวัดบุรีรัมย์ ได้ทำการรวบรวมข้อมูลแหล่งชุมชนท่องเที่ยวจากเว็บไซต์ต่าง ๆ ที่เกี่ยวข้องกับแหล่งแหล่งชุมชนท่องเที่ยวของจังหวัดบุรีรัมย์ เช่น เว็บไซต์แนะนำแหล่งท่องเที่ยว และเว็บไซต์การท่องเที่ยวแห่งประเทศไทย ตลอดจนการสัมภาษณ์หน่วยงานราชการ ศึกษาเอกสารและงานวิจัยที่เกี่ยวข้อง พัฒนาชุมชนได้คัดเลือกชุมชนท่องเที่ยวในอำเภอลำปลายมาศ 6 ชุมชน ได้แก่ ชุมชนบ้านยาง ชุมชนบ้านสำโรง ชุมชนบ้านโคกสูง ชุมชนบ้านบุตาวงษ์ ชุมชนบ้านแสงพัน และชุมชนบ้านห้วยหวาย โดยใช้วิธีการคัดเลือกแบบเจาะจง จากนั้นผู้วิจัยทำการเก็บข้อมูลค่าพิกัดและข้อมูลทั่วไปของชุมชนท่องเที่ยวโดยใช้เครื่อง GPS รวมทั้งบันทึกภาพ และข้อมูลทั่วไปของแหล่งชุมชนท่องเที่ยว ขั้นตอนต่อมาเป็นการจัดทำฐานข้อมูลแหล่งท่องเที่ยวที่ได้จากการเก็บข้อมูลภาคสนามโดยใช้เครื่อง GPS ให้อยู่ในรูปแบบข้อมูลแผนที่เชิงเลข จัดทำฐานข้อมูลเชิงคุณลักษณะ ได้แก่ ประเภท ชื่อ ข้อมูลทั่วไป และรูปภาพของแหล่งท่องเที่ยวชุมชนใน ArcGIS แล้วจัดทำแผนที่แสดงแหล่งชุมชนท่องเที่ยว และแผนผังภายในชุมชนแสดงแหล่งศูนย์การเรียนรู้

จากนั้นจัดทำเว็บไซต์จากข้อมูลที่ได้มาจากการจัดทำฐานข้อมูลที่กล่าวมาข้างต้นเพื่อเผยแพร่และประชาสัมพันธ์ข้อมูลแหล่งชุมชนท่องเที่ยว OTOP นวัตวิถี ในอำเภอลำปลายมาศ จังหวัดบุรีรัมย์ ให้เข้าถึงได้ง่ายต่อการค้นหาสะดวกแก่ผู้ที่สนใจและนักท่องเที่ยวที่ต้องการหาข้อมูลเบื้องต้นของแหล่งชุมชนท่องเที่ยว ผลการศึกษามีรายละเอียดดังนี้

แสดงตำแหน่งที่ตั้งของแหล่งชุมชนท่องเที่ยว OTOP นวัตวิถี ในอำเภอลำปลายมาศ จังหวัดบุรีรัมย์ จำนวน 6 ชุมชนเป็นสถานที่ชุมชนท่องเที่ยว OTOP นวัตวิถี คือ แหล่งชุมชนท่องเที่ยวบ้านห้วยหวายอยู่ในตำบลโคกสะอาด ในโซนทิศเหนือตอนบน แหล่งชุมชนท่องเที่ยวบ้านแสงพันพัฒนาอยู่ในตำบลแสงพัน ในโซนทิศตะวันออก แหล่งชุมชนท่องเที่ยวบ้านยางอยู่ในตำบลบ้านยาง ในโซนทิศใต้ตอนล่าง แหล่งชุมชนท่องเที่ยวบ้านโคกสูงอยู่ในตำบลผไทรินทร์ ในโซนทิศตะวันตกเฉียงใต้ แหล่งชุมชนท่องเที่ยวบ้านบุตาวงษ์อยู่ในตำบลหนองคู ซึ่งจะอยู่ในโซนทิศใต้ของตำบลโคกล่าม และแหล่งชุมชนท่องเที่ยวบ้านสำโรงอยู่ในตำบลโคกกลาง ในโซนทางทิศใต้ของตำบลหนองคูและตำบลบัวโคก ดังภาพที่ 4.1



ภาพที่ 4.1 แผนที่แสดงตำแหน่งที่ตั้งของแหล่งชุมชนท่องเที่ยว OTOP นวัตวิถี
ในอำเภอลำปลายมาศ จังหวัดบุรีรัมย์



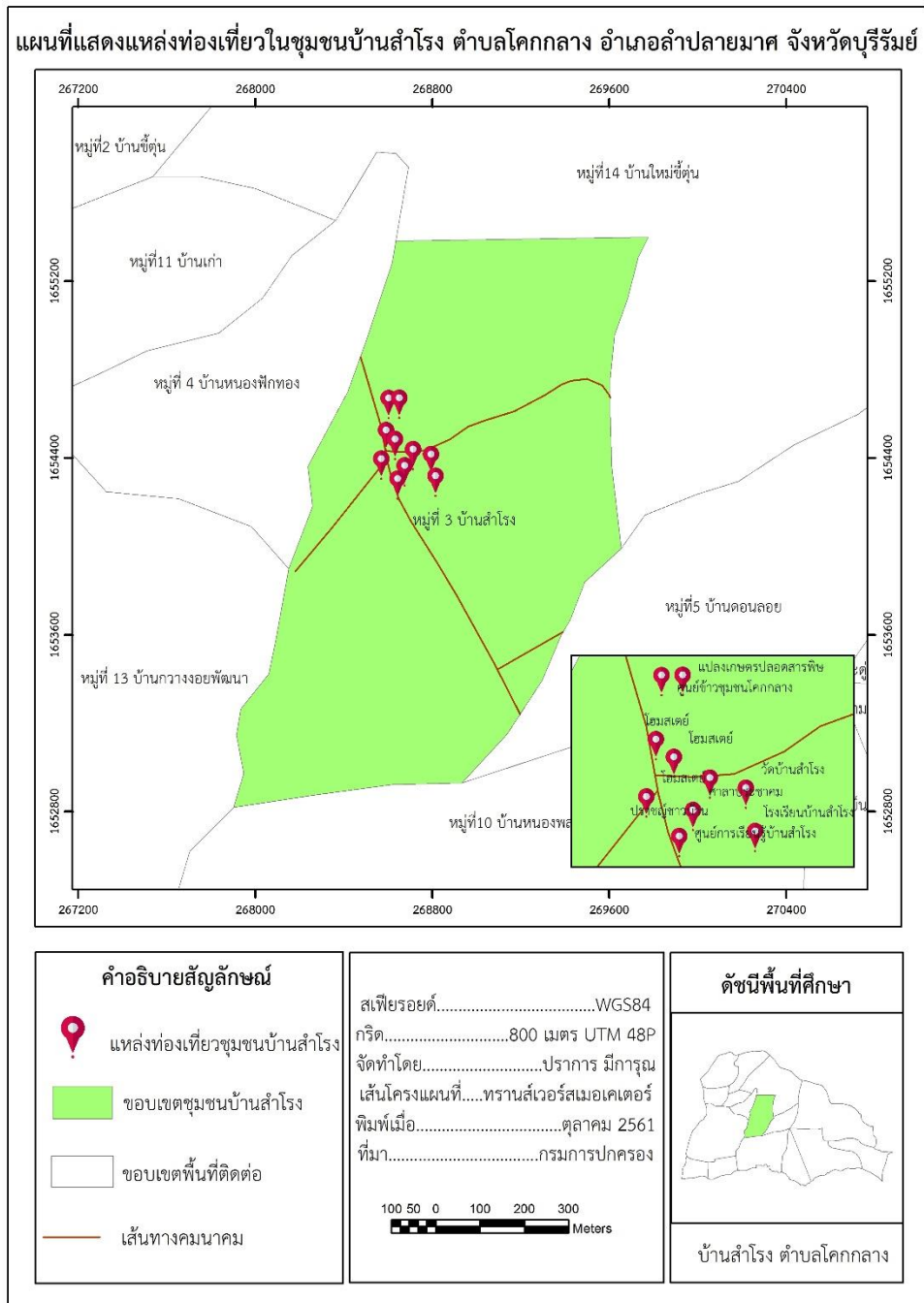
ภาพที่ 4.2 แผนที่แสดงตำแหน่งที่ตั้งของแหล่งชุมชนท่องเที่ยวบ้านยาง ตำบลบ้านยาง อำเภอลำปลายมาศ จังหวัดบุรีรัมย์

จากภาพที่ 4.2 เป็นการแสดงชุมชนท่องเที่ยวของบ้านยาง ตำบลบ้านยาง อำเภอลำปลายมาศ จังหวัดบุรีรัมย์ แสดงแหล่งท่องเที่ยวในชุมชนโดยประกอบไปด้วย ตำแหน่งของสถานที่ท่องเที่ยวในชุมชนและแหล่งการเรียนรู้



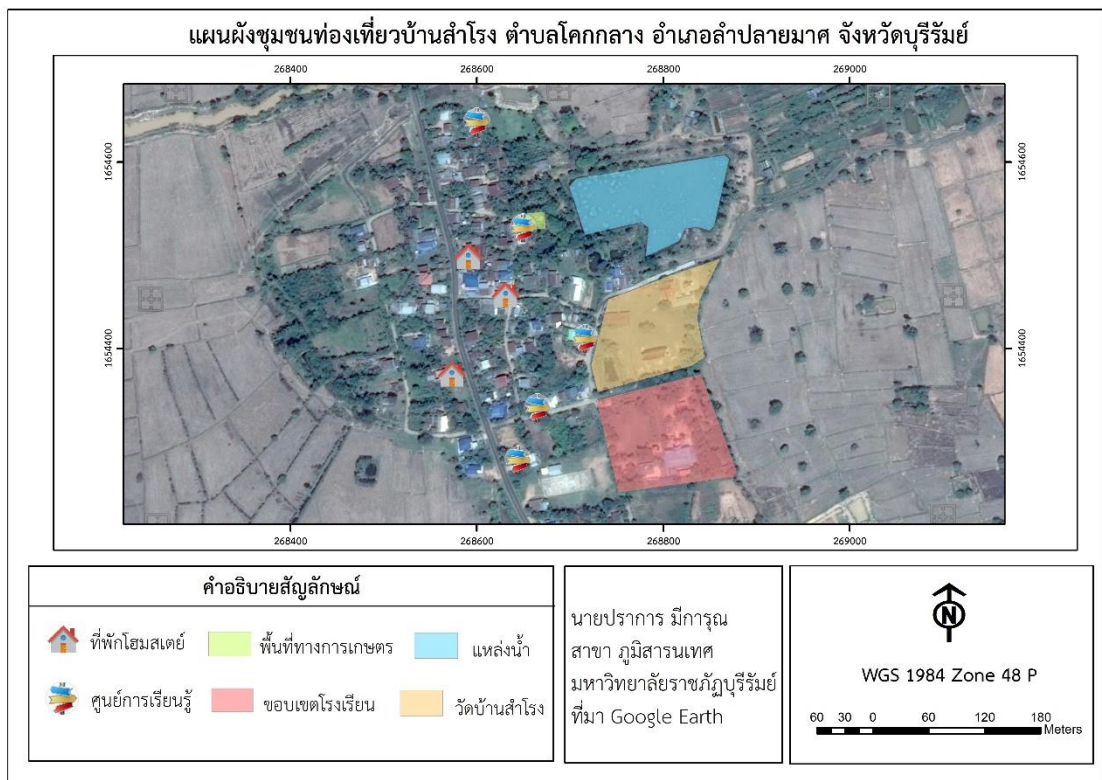
ภาพที่ 4.3 แผนผังแสดงตำแหน่งที่ตั้งของแหล่งชุมชนท่องเที่ยวบ้านยาง ตำบลยาง
อำเภอลำปลายมาศ จังหวัดบุรีรัมย์

จากภาพที่ 4.3 เป็นการแสดงแผนผังชุมชนท่องเที่ยวของบ้านยาง ตำบลบ้านยาง อำเภอลำปลายมาศ จังหวัดบุรีรัมย์ ได้แสดงแหล่งท่องเที่ยวในชุมชนโดยประกอบไปด้วย ตำแหน่งของสถานที่ท่องเที่ยวชุมชน แหล่งศูนย์การเรียนรู้ วัด โรงเรียน แหล่งน้ำ และตำแหน่งที่พักโฮมสเตย์



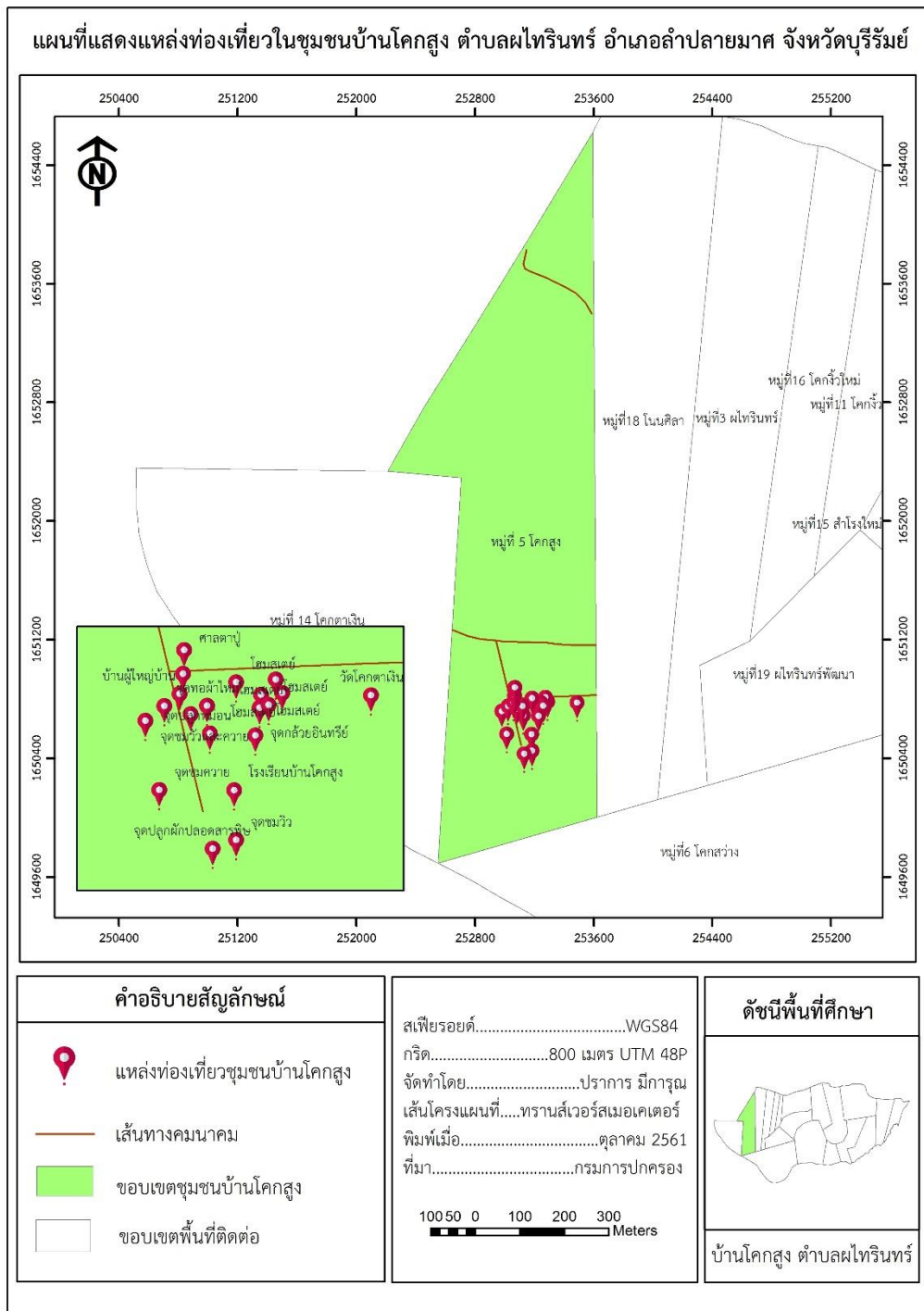
ภาพที่ 4.4 แผนที่แสดงตำแหน่งที่ตั้งของแหล่งชุมชนท่องเที่ยวบ้านสำโรง ตำบลโคกกลาง อำเภอลำปลายมาศ จังหวัดบุรีรัมย์

จากภาพที่ 4.4 เป็นการแสดงชุมชนท่องเที่ยวของบ้านสำโรง ตำบลโคกกลาง อำเภอลำปลายมาศ จังหวัดบุรีรัมย์ ได้แสดงแหล่งท่องเที่ยวในชุมชนโดยประกอบไปด้วย ตำแหน่งของสถานที่ท่องเที่ยวในชุมชนและแหล่งการเรียนรู้



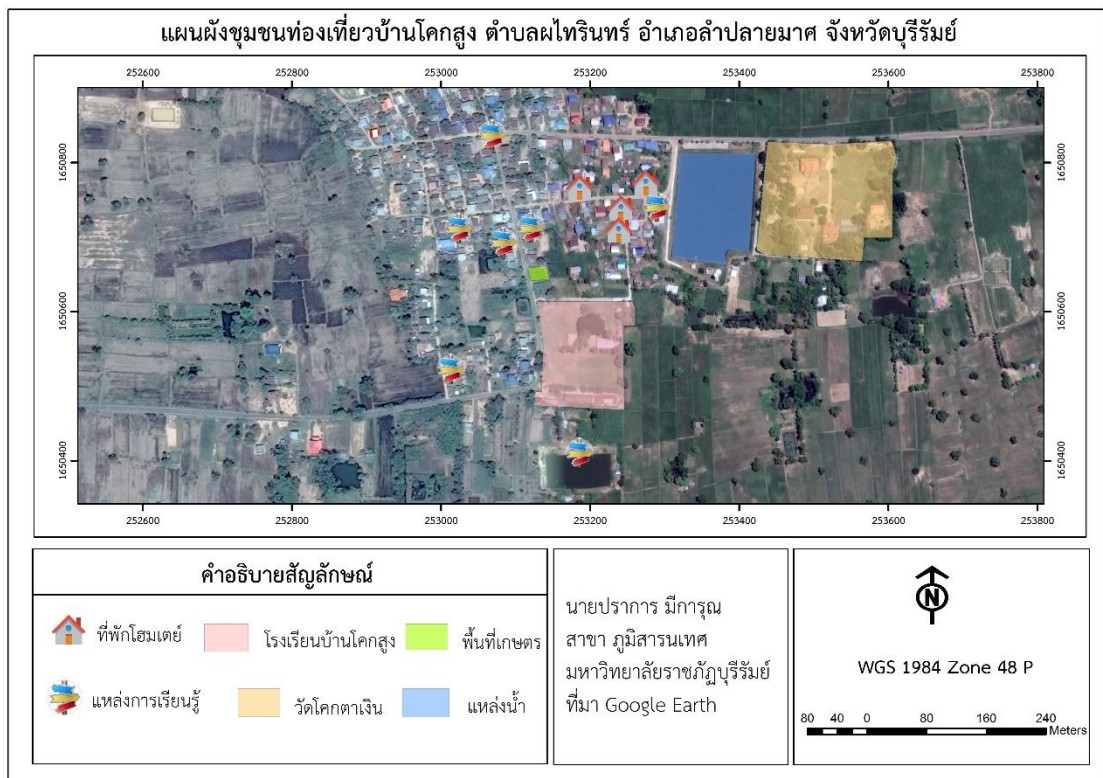
ภาพที่ 4.5 แผนผังแสดงตำแหน่งที่ตั้งของแหล่งชุมชนท่องเที่ยวบ้านสำโรง ตำบลโคกกลาง
อำเภอลำปลายมาศ จังหวัดบุรีรัมย์

จากภาพที่ 4.5 เป็นการแสดงแผนผังชุมชนท่องเที่ยวของบ้านสำโรง ตำบลโคกกลาง อำเภอลำปลายมาศ จังหวัดบุรีรัมย์ ได้แสดงแหล่งท่องเที่ยวในชุมชนโดยประกอบไปด้วย ตำแหน่งของสถานที่ท่องเที่ยวชุมชน แหล่งศูนย์การเรียนรู้ วัด โรงเรียน แหล่งน้ำ พื้นที่การเกษตร และตำแหน่งที่พักโฮมสเตย์



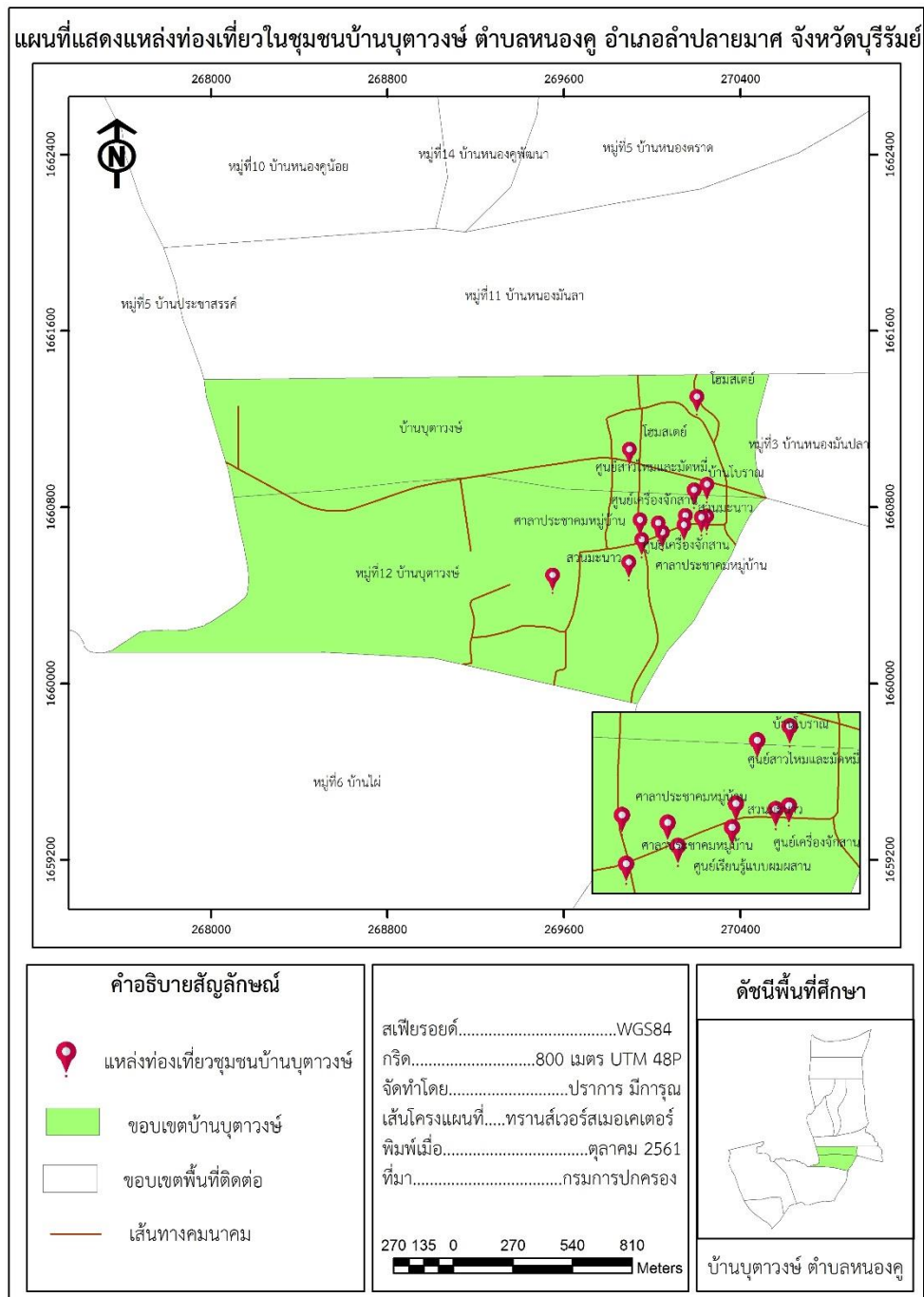
ภาพที่ 4.6 แผนที่แสดงตำแหน่งที่ตั้งของแหล่งชุมชนท่องเที่ยวบ้านโคกสูง ตำบลผไทโรนทร์ อำเภอลำปลายมาศ จังหวัดบุรีรัมย์

จากภาพที่ 4.6 เป็นการแสดงชุมชนท่องเที่ยวของบ้านโคกสูง ตำบลผไทโรนทร์ อำเภอลำปลายมาศ จังหวัดบุรีรัมย์ ได้แสดงแหล่งท่องเที่ยวในชุมชน โดยประกอบไปด้วย ตำแหน่งของสถานที่ท่องเที่ยวในชุมชนและแหล่งการเรียนรู้



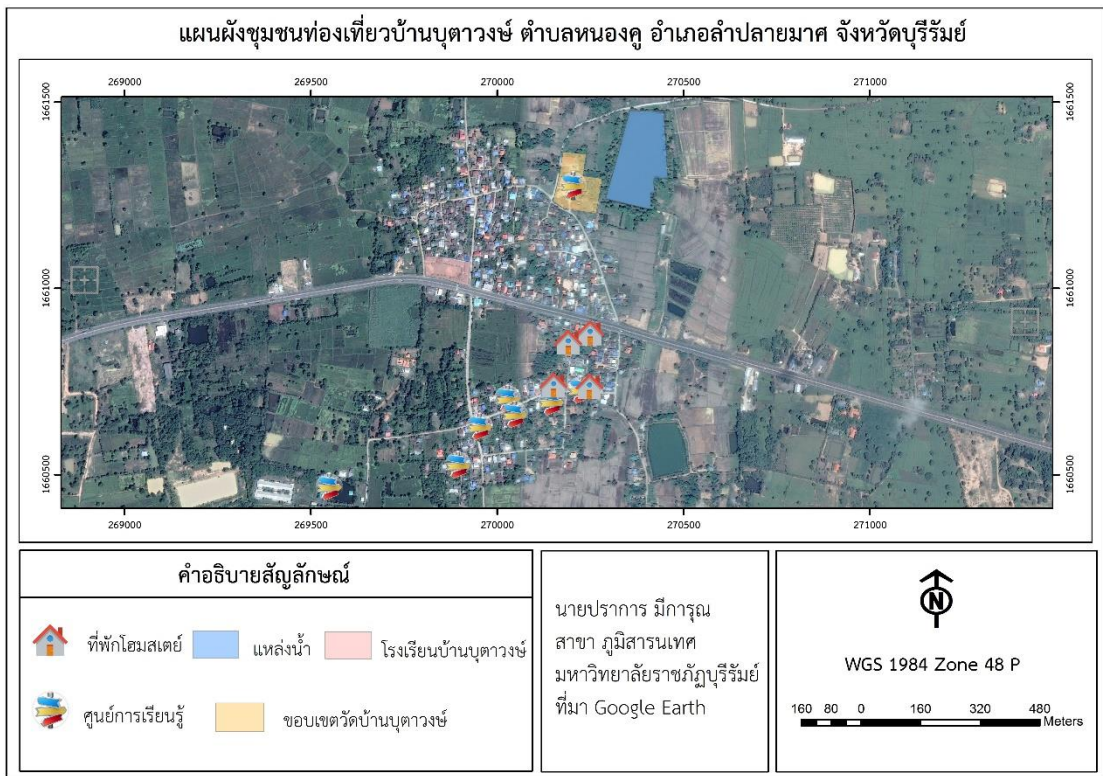
ภาพที่ 4.7 แผนผังแสดงตำแหน่งที่ตั้งของแหล่งชุมชนท่องเที่ยวบ้านโคกสูง ตำบลไทรินทร์ อำเภอลำปลายมาศ จังหวัดบุรีรัมย์

จากภาพที่ 4.7 เป็นการแสดงแผนผังชุมชนท่องเที่ยวของบ้านโคกสูง ตำบลไทรินทร์ อำเภอลำปลายมาศ จังหวัดบุรีรัมย์ ได้แสดงแหล่งท่องเที่ยวในชุมชนโดยประกอบไปด้วย ตำแหน่งของสถานที่ท่องเที่ยวชุมชน แหล่งศูนย์การเรียนรู้ วัด โรงเรียน แหล่งน้ำ พื้นที่การเกษตร และตำแหน่งที่พักโฮมสเตย์



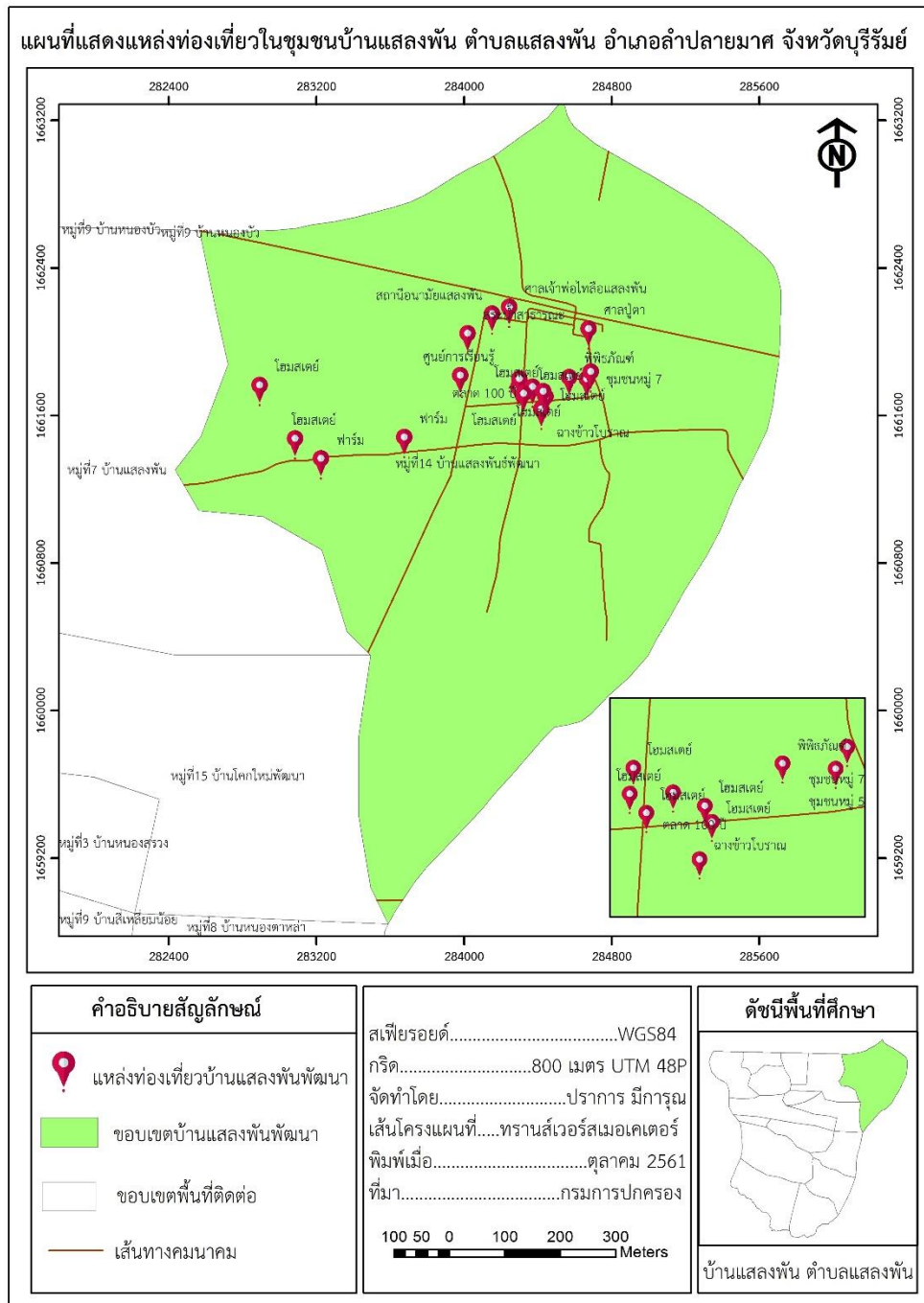
ภาพที่ 4.8 แผนที่แสดงตำแหน่งที่ตั้งของแหล่งชุมชนท่องเที่ยวบ้านบุตาวงษ์ ตำบลหนองคู อำเภอลำปลายมาศ จังหวัดบุรีรัมย์

จากภาพที่ 4.8 เป็นการแสดงชุมชนท่องเที่ยวของบ้านบุตาวงษ์ ตำบลหนองคู อำเภอลำปลายมาศ จังหวัดบุรีรัมย์ ได้แสดงแหล่งท่องเที่ยวในชุมชน โดยประกอบไปด้วย ตำแหน่งของสถานที่ท่องเที่ยวในชุมชนและแหล่งการเรียนรู้



ภาพที่ 4.9 แผนผังแสดงตำแหน่งที่ตั้งของแหล่งชุมชนท่องเที่ยวบ้านบุตาวงษ์ ตำบลหนองคู อำเภอลำปลายมาศ จังหวัดบุรีรัมย์

จากภาพที่ 4.9 เป็นการแสดงแผนผังชุมชนท่องเที่ยวของบ้านบุตาวงษ์ ตำบลหนองคู อำเภอลำปลายมาศ จังหวัดบุรีรัมย์ ได้แสดงแหล่งท่องเที่ยวในชุมชนโดยประกอบไปด้วย ตำแหน่งของสถานที่ท่องเที่ยวชุมชน แหล่งศูนย์การเรียนรู้ วัด โรงเรียน แหล่งน้ำ พื้นที่การเกษตร และตำแหน่งที่พักโฮมสเตย์



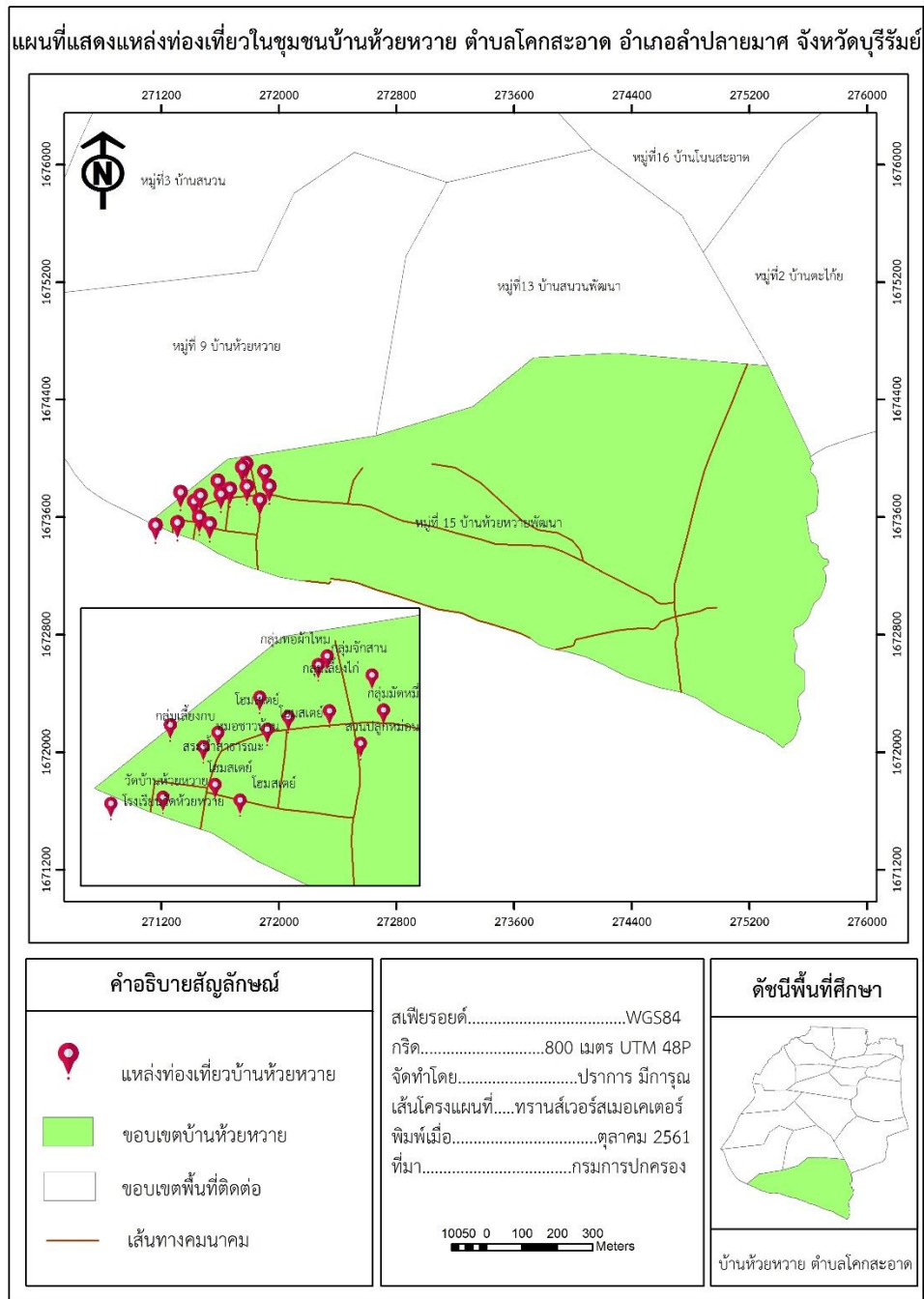
ภาพที่ 4.10 แผนที่แสดงตำแหน่งที่ตั้งของแหล่งชุมชนท่องเที่ยวบ้านแสงพันพัฒนา ตำบลแสงพันอำเภอลำปลายมาศ จังหวัดบุรีรัมย์

จากภาพที่ 4.10 เป็นการแสดงชุมชนท่องเที่ยวของบ้านแสงพันพัฒนา ตำบลแสงพัน อำเภอลำปลายมาศ จังหวัดบุรีรัมย์ ได้แสดงแหล่งท่องเที่ยวในชุมชน โดยประกอบไปด้วย ตำแหน่งของสถานที่ท่องเที่ยวในชุมชนและแหล่งการเรียนรู้



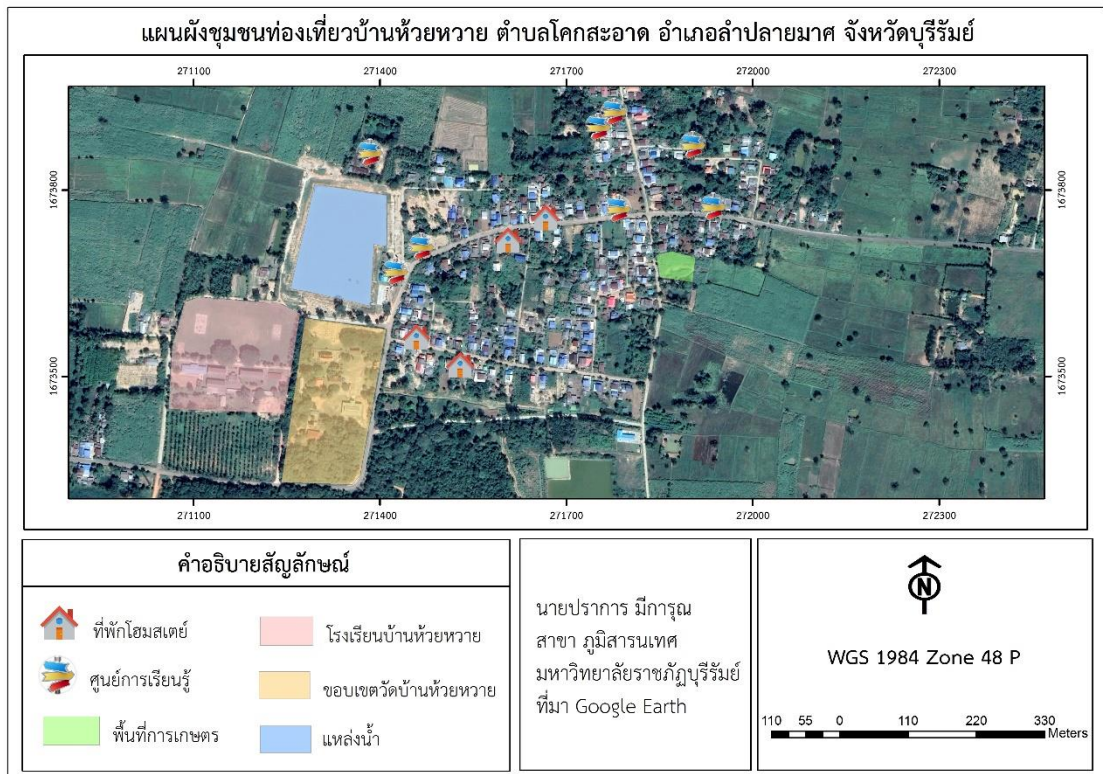
ภาพที่ 4.11 แผนผังแสดงตำแหน่งที่ตั้งของแหล่งชุมชนท่องเที่ยวบ้านแสงพันพัฒนา ตำบลแสงพัน อำเภอลำปลายมาศ จังหวัดบุรีรัมย์

จากภาพที่ 4.11 เป็นการแสดงแผนผังชุมชนท่องเที่ยวของบ้านแสงพันพัฒนา ตำบลแสงพัน อำเภอลำปลายมาศ จังหวัดบุรีรัมย์ ได้แสดงแหล่งท่องเที่ยวในชุมชนโดยประกอบไปด้วยตำแหน่งของสถานที่ท่องเที่ยวชุมชน ตลาด 100 ปี สถานีอนามัยแสงพัน แหล่งศูนย์การเรียนรู้ วัด โรงเรียน แหล่งน้ำ และตำแหน่งที่พักโฮมสเตย์



ภาพที่ 4.12 แผนที่แสดงตำแหน่งที่ตั้งของแหล่งชุมชนท่องเที่ยวบ้านห้วยหวาย ตำบลโคกสะอาด อำเภอลำปลายมาศ จังหวัดบุรีรัมย์

จากภาพที่ 4.12 เป็นการแสดงชุมชนท่องเที่ยวของบ้านห้วยหวาย ตำบลโคกสะอาด อำเภอลำปลายมาศ จังหวัดบุรีรัมย์ ได้แสดงแหล่งท่องเที่ยวในชุมชนโดยประกอบไปด้วย ตำแหน่งของสถานที่ท่องเที่ยวในชุมชนและแหล่งการเรียนรู้

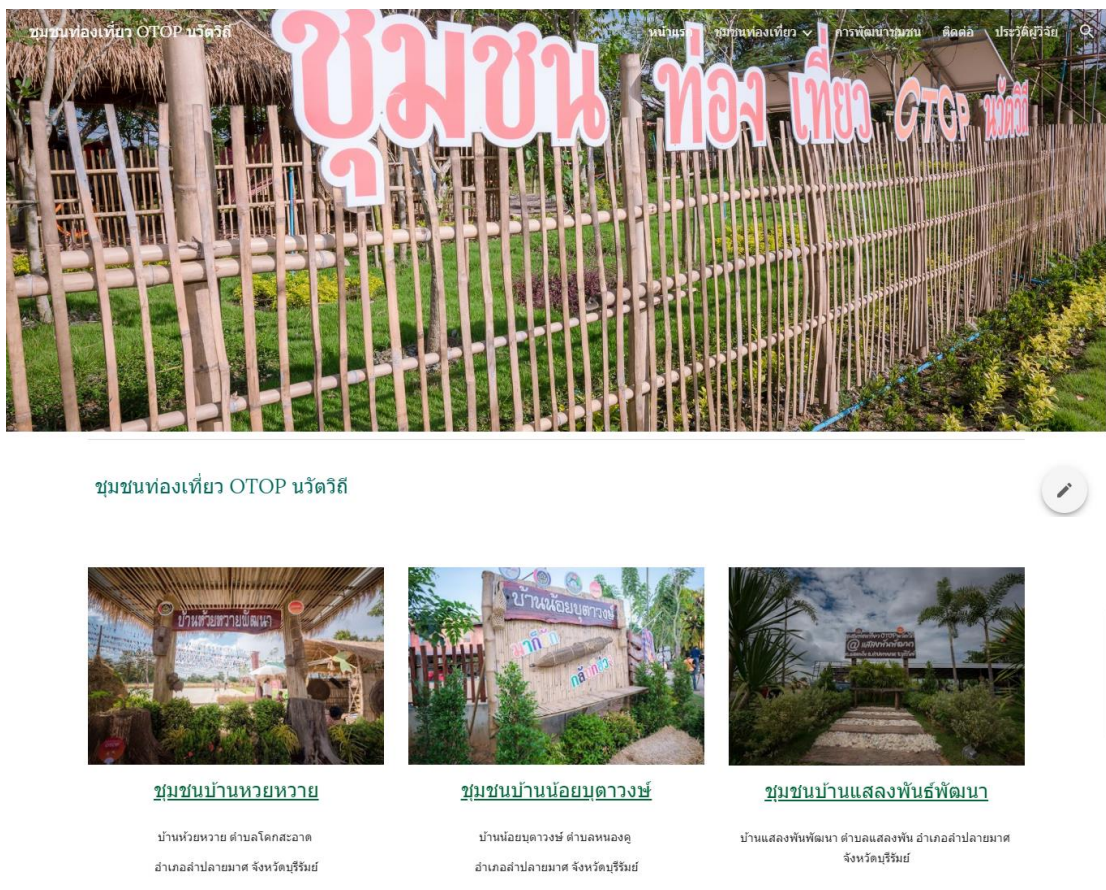


ภาพที่ 4.13 แผนผังแสดงตำแหน่งที่ตั้งของแหล่งชุมชนท่องเที่ยวบ้านห้วยหวาย ตำบลโคกสะอาด
อำเภอลำปลายมาศ จังหวัดบุรีรัมย์

จากภาพที่ 4.13 เป็นการแสดงแผนผังชุมชนท่องเที่ยวของบ้านห้วยหวาย ตำบลโคกสะอาด อำเภอลำปลายมาศ จังหวัดบุรีรัมย์ ได้แสดงแหล่งท่องเที่ยวในชุมชนโดยประกอบไปด้วย ตำแหน่งของสถานที่ท่องเที่ยวชุมชน แหล่งศูนย์การเรียนรู้ วัด โรงเรียน แหล่งน้ำ พื้นที่การเกษตร และตำแหน่งที่พักโฮมสเตย์

การเผยแพร่และประชาสัมพันธ์ข้อมูลแหล่งชุมชนท่องเที่ยว OTOP นวัตวิถี

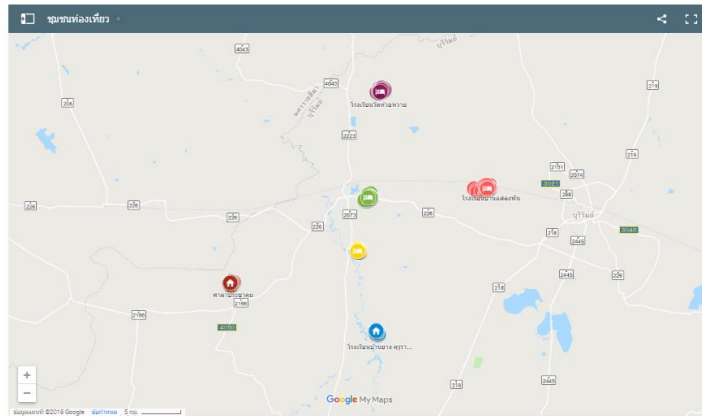
ในปัจจุบันการเผยแพร่ข้อมูลข่าวสารที่เกี่ยวกับแหล่งชุมชนท่องเที่ยวยังมีอยู่น้อย และยังไม่ทั่วถึง ดังนั้นผู้วิจัยจึงวางแผนเพื่อเผยแพร่และประชาสัมพันธ์ข้อมูลแหล่งชุมชนท่องเที่ยวมากขึ้น และครอบคลุมทุกกลุ่มเป้าหมาย การรับรู้ข้อมูลข่าวสารทางด้านการชุมชนท่องเที่ยวให้มีความสะดวกและง่ายต่อการเข้าถึง คือ ทางอินเทอร์เน็ต รองลงมา ได้แก่ ทางโทรทัศน์ และสมาร์ทโฟน เพื่อเป็นการเผยแพร่และประชาสัมพันธ์ข้อมูลแหล่งชุมชนท่องเที่ยว นอกจากนั้นควรเผยแพร่ผ่านช่องทางอื่น ๆ เพื่อเป็นทางเลือกให้กับนักท่องเที่ยวและผู้สนใจทั่วไปได้มีโอกาสรับข่าวสารแหล่งท่องเที่ยวชุมชนมากขึ้น เช่น ทางวิทยุ ป้ายโฆษณา วารสาร และหนังสือพิมพ์ เป็นต้น ดังนั้นผู้วิจัยจึงเล็งเห็นความสำคัญในการจัดทำเว็บไซต์ เพื่อนำเสนอแหล่งชุมชนท่องเที่ยวที่มีความเหมาะสมในการเป็นแหล่งท่องเที่ยว OTOP นวัตวิถี โดยจัดทำเว็บไซต์ ชุมชนท่องเที่ยว OTOP นวัตวิถี โดยมีรูปแบบการทำงานของเว็บไซต์ดังนี้



ภาพที่ 4.14 ตัวอย่างหน้าแรก

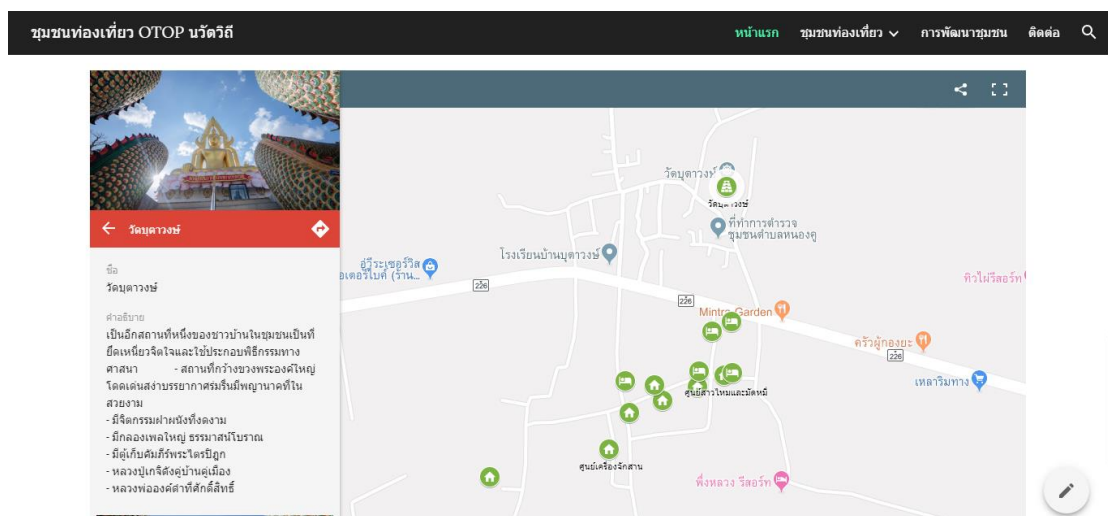
ดั่งภาพที่ 4.14 แสดงรายละเอียดของชุมชนท่องเที่ยว OTOP นวัตวิถี เมื่อคลิกที่หน้าแรก จะแสดงการนำเสนอของ OTOP นวัตวิถี และชุมชนท่องเที่ยวทั้ง 6 ชุมชน บ้านยาง บ้านสำโรง บ้านโคกสูง บ้านบาวงษ์ บ้านแสงพัน บ้านห้วยห้วย ในอำเภอลำปลายมาศ จังหวัดบุรีรัมย์

แผนที่แสดงแหล่งท่องเที่ยวชุมชน อำเภอลำปลายมาศ จังหวัดบุรีรัมย์



ภาพที่ 4.15 แสดงแผนที่ที่ปักตำแหน่งชุมชน

จากภาพที่ 4.15 แสดงรายละเอียดของแผนที่แสดงปักตำแหน่งของชุมชนท่องเที่ยวทั้ง 6 ชุมชน ได้แก่ บ้านยาง บ้านสำโรง บ้านโคกสูง บ้านบุดาวงษ์ บ้านแสงพัน และบ้านห้วยห้วย ในอำเภอลำปลายมาศ จังหวัดบุรีรัมย์



ภาพที่ 4.16 แสดงแผนที่รายละเอียดแต่ละตำแหน่งชุมชน

ดังนั้นตัวอย่างรูปภาพที่ 4.16 แสดงรายละเอียดของตำแหน่งสถานที่ท่องเที่ยว ที่พักโฮมสเตย์ และสถานที่สำคัญต่าง ๆ ของชุมชนบ้านบุตาวงษ์ ตำบลหนองคู อำเภอลำปลายมาศ จังหวัดบุรีรัมย์



บ้านน้อยบุตาวงษ์ หมู่ที่ 12 ตำบลหนองคู อำเภอลำปลายมาศ จังหวัดบุรีรัมย์

บ้านน้อยบุตาวงษ์ ชุมชนนำอยู่ ผู้คนยิ้มแย้มแจ่มใส

เยี่ยมด้วยมิตรไมตรี

มีวัดบุตาวงษ์เป็นศูนย์รวมจิตใจ

เด่นสง่าด้วยพระพุทธรูปขนาดใหญ่

สถานที่แหล่งการเรียนรู้



ฐานวัดบุตาวงษ์ (พระพุทธรูปยืนราช ท้าวเวสสุวรรณ)

ประดิษฐานหลวงพ่อองค์ดำและพระพุทธรูปยืนราชองค์ใหญ่เด่นสง่า บนฐานบันไดพญานาคและเป็นท้าวเวสสุวรรณที่สง่างามรวมถึงภาพจิตรกรรมฝาผนัง กลองเพลใหญ่ ธรรมาสันโบสถ์ มีผู้เก็บคัมภีร์พระไตรปิฎก ร่มคันด้วยเงาพระพุทธรูปและบารมีพระเกจิบ้านคูเมือง

ภาพที่ 4.17 แสดงหน้าชุมชนท่องเที่ยว

จากภาพที่ 4.17 จะแสดงรายละเอียดของข้อมูลสถานที่แหล่งการเรียนรู้ ชุมชนบ้านยาง ชุมชนบ้านสำโรง ชุมชนโคกสูง ชุมชนบ้านบุตาวงษ์ ชุมชนบ้านแสงจันทร์ และชุมชนบ้านห้วยหวาย จะแสดงข้อมูลต่าง ๆ ได้แก่ สถานที่แหล่งการเรียนรู้ กิจกรรมภายในชุมชน ผลิตภัณฑ์ภายในชุมชน อาหารพื้นบ้านของชุมชน ที่พักโฮมสเตย์

ชุมชนท่องเที่ยว OTOP นวัตวิถี
หน้าแรก ชุมชนท่องเที่ยว การพัฒนาชุมชน ติดต่อ

กิจกรรมภายในชุมชน





การต้อนรับ

มีการจัดการแสดงต้อนรับนักท่องเที่ยวมาเยือนอย่างอบอุ่น พร้อมด้วยทิวบายศรีสู่ขวัญและผูกข้อมือแขนเสริมสิริมงคล

โดยชุมชนมีชุดการแสดงดังนี้

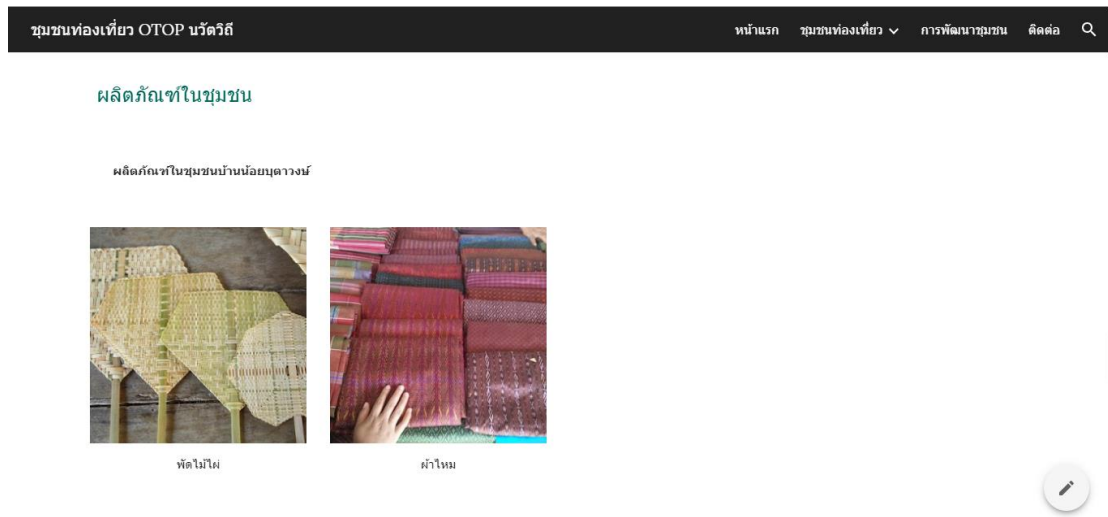
- 1.1. รำอลงซอนอีสาน
- 2.2. บาลโอบชุมชน
- 3.3. เพลงมาร์ชน้อยดาววงษ์

ภาพโดยรวมของกิจกรรม

ภาพที่ 4.18 แสดงข้อมูลของกิจกรรมภายในชุมชน

ดังนั้นตัวอย่างภาพที่ 4.18 จะแสดงรายละเอียดของข้อมูลของกิจกรรมภายในชุมชน จะแสดงข้อมูลต่าง ๆ เช่น การต้อนรับ การแสดงประเพณีวัฒนธรรม การบายศรีสู่ขวัญ ของชุมชนบ้านบุตาวงษ์ ตำบลหนองคู อำเภอลำปลายมาศ จังหวัดบุรีรัมย์



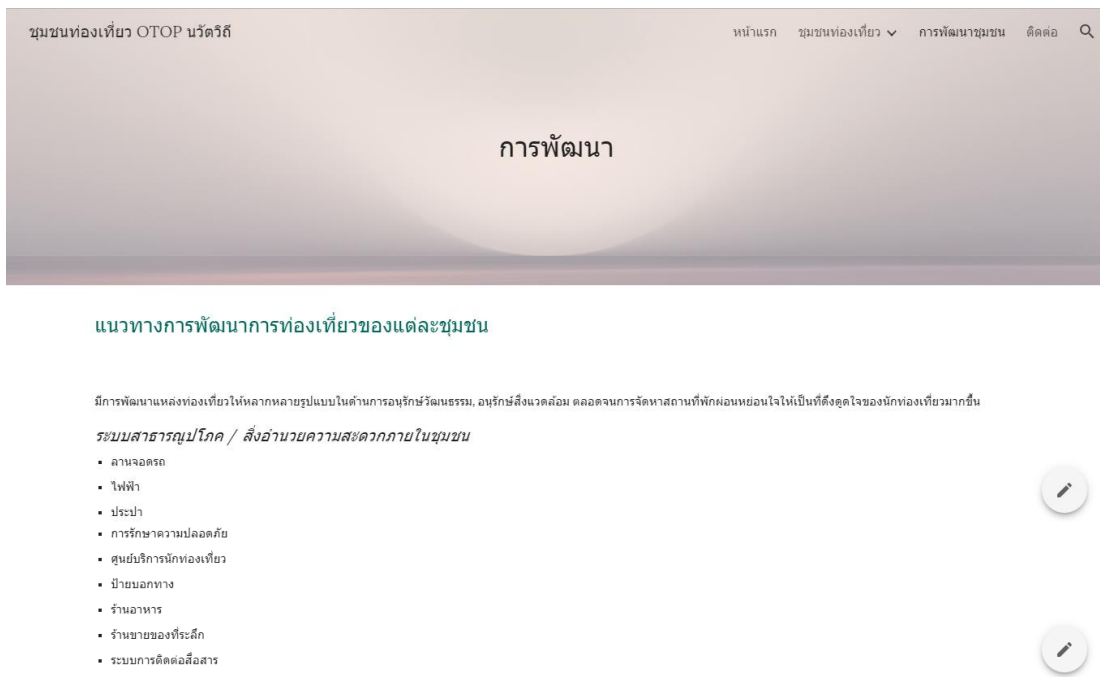
ภาพที่ 4.19 แสดงข้อมูลของผลิตภัณฑ์ในชุมชน

ดังนั้นตัวอย่างภาพที่ 4.19 จะแสดงรายละเอียดของข้อมูลผลิตภัณฑ์ในชุมชน จะแสดงข้อมูลของผลิตภัณฑ์ต่าง ๆ เช่น เครื่องจักสาน ผ้าไหม พืช ผักผลไม้ เป็นต้น ของชุมชนบ้านบุตาวงษ์ ตำบลหนองคู อำเภอลำปลายมาศ จังหวัดบุรีรัมย์



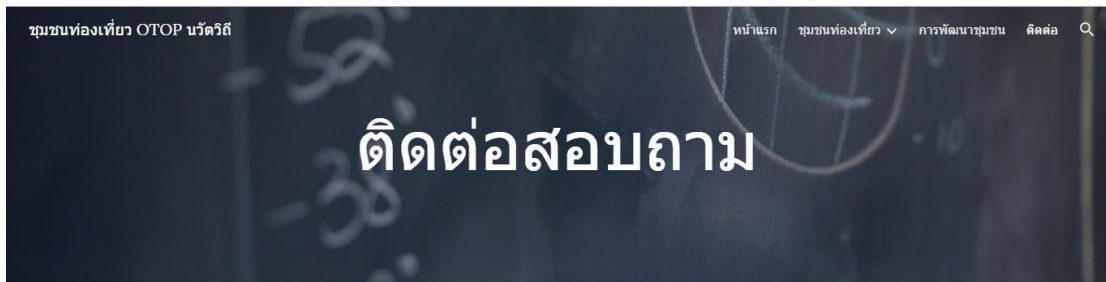
ภาพที่ 4.20 แสดงข้อมูลแผนผังชุมชน

ดังนั้นตัวอย่างภาพที่ 4.20 จะแสดงรายละเอียดของข้อมูลแผนผังชุมชน ตำแหน่งสถานที่ แหล่งการเรียนรู้ ที่พักโฮมสเตย์ ของชุมชนบ้านบุตาวงษ์ ตำบลหนองคู อำเภอลำปลายมาศ จังหวัดบุรีรัมย์

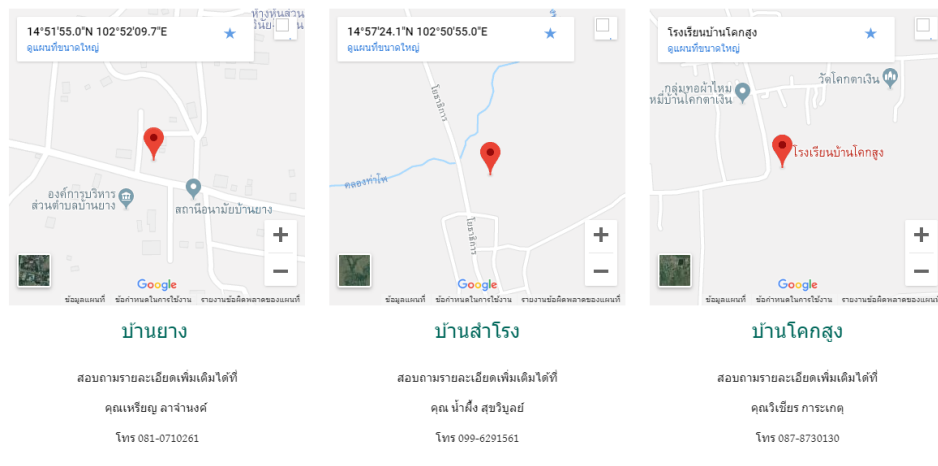


ภาพที่ 4.21 แสดงหน้าการพัฒนาชุมชน

จากภาพที่ 4.21 จะแสดงรายละเอียดของข้อมูลในการพัฒนา ชุมชนบ้านยาง ชุมชนบ้านลำโรงบ้านชุมชนโคกสูง ชุมชนบ้านบุตาวงษ์ ชุมชนบ้านแสงพัน และชุมชนบ้านห้วยหวาย จะแสดงข้อมูลการพัฒนาชุมชนในแต่ละชุมชน ในอำเภอลำปลายมาศ จังหวัดบุรีรัมย์



☞ ติดต่อชุมชนท่องเที่ยว OTOP นวัตวิถี ในอำเภอป่าลายมาต จังหวัดบุรีรัมย์



ภาพที่ 4.22 แสดงหน้าติดต่อสอบถาม

จากภาพที่ 4.22 แสดงรายละเอียดของตำแหน่งชุมชนและการติดต่อสอบถามของชุมชนทั้ง 6 ชุมชน ได้แก่ บ้านยาง บ้านสำโรง บ้านโคกสูง บ้านบุตาวงษ์ บ้านแสงพัน และบ้านห้วยหวาย