

มหาวิทยาลัยราชภัฏบุรีรัมย์
Buriram Rajabhat University

ภาคผนวก

มหาวิทยาลัยราชภัฏบุรีรัมย์
Buriram Rajabhat University

ภาคผนวก ก

หนังสือขอความอนุเคราะห์เป็นผู้เชี่ยวชาญ
ในการตรวจสอบเครื่องมือในการวิจัย



ที่ ศธ ๐๕๔๕.๑๑/ว๒๓๓

บัณฑิตวิทยาลัย
มหาวิทยาลัยราชภัฏบุรีรัมย์
ถนนจิระ อำเภอเมือง
จังหวัดบุรีรัมย์ ๓๑๐๐๐

๒๕ พฤษภาคม ๒๕๕๘

เรื่อง ขอความอนุเคราะห์เป็นผู้เชี่ยวชาญตรวจสอบเครื่องมือวิจัย

เรียน รองศาสตราจารย์ ดร.ฉัตรนภา พรหมมา

สิ่งที่แนบมาด้วย แบบสอบถามเพื่อการวิจัย

จำนวน ๑ ชุด

ด้วย นางสาวนงลักษณ์ ทองศรี นักศึกษาระดับปริญญาเอก หลักสูตรปรัชญาดุษฎีบัณฑิต สาขาวิชาภาวะผู้นำเพื่อการพัฒนาวิชาชีพ มหาวิทยาลัยราชภัฏบุรีรัมย์ กำลังศึกษาและทำวิทยานิพนธ์ เรื่อง “รูปแบบการจัดการของกลุ่มวิสาหกิจชุมชนผลิตภัณฑ์ผ้าไหมจังหวัดบุรีรัมย์” โดยมี ผู้ช่วยศาสตราจารย์ ดร.ปิยาภรณ์ ศิริภานุมาศ เป็นที่ปรึกษาวิทยานิพนธ์

บัณฑิตวิทยาลัย มหาวิทยาลัยราชภัฏบุรีรัมย์ พิจารณาแล้วว่าท่านเป็นผู้มีความรู้ความสามารถ และประสบการณ์ในเรื่องนี้เป็นอย่างยิ่ง จึงขอความอนุเคราะห์จากท่านเป็นผู้เชี่ยวชาญตรวจสอบเครื่องมือในการทำวิจัยและศึกษาข้อมูลครั้งนี้ เพื่อให้ผู้ทำวิจัยจะได้ดำเนินการในขั้นตอนต่อไป

จึงเรียนมาเพื่อโปรดอนุเคราะห์และขอขอบคุณมาก ณ โอกาสนี้

ขอแสดงความนับถือ

(ผู้ช่วยศาสตราจารย์ ดร. นฤมล สมคุณา)

คณบดีบัณฑิตวิทยาลัย
มหาวิทยาลัยราชภัฏบุรีรัมย์

สำนักงานคณบดี

โทร ๐ ๔๔๖๑ ๑๒๒๑ ต่อ ๗๔๐๑ ๗๔๗๒

โทรศัพท์มือถือ ๐๘ ๖๔๖๘ ๑๖๕๖

โทรสาร ๐ ๔๔๖๑ ๒๘๕๘



ที่ ศธ. ๐๕๔๕.๑๑/ว๒๓๓

บัณฑิตวิทยาลัย
มหาวิทยาลัยราชภัฏบุรีรัมย์
ถนนจิระ อำเภอเมือง
จังหวัดบุรีรัมย์ ๓๑๐๐๐

๒๕ พฤษภาคม ๒๕๕๘

เรื่อง ขอความอนุเคราะห์เป็นผู้เชี่ยวชาญตรวจสอบเครื่องมือวิจัย

เรียน ผู้ช่วยศาสตราจารย์ ดร.กุลวรา สุวรรณพิมล

สิ่งที่แนบมาด้วย แบบสอบถามเพื่อการวิจัย

จำนวน ๑ ชุด

ด้วย นางสาวนงลักษณ์ ทองศรี นักศึกษาระดับปริญญาเอก หลักสูตรปรัชญาดุษฎีบัณฑิต สาขาวิชาภาวะผู้นำเพื่อการพัฒนาวิชาชีพ มหาวิทยาลัยราชภัฏบุรีรัมย์ กำลังศึกษาและทำวิทยานิพนธ์ เรื่อง “รูปแบบการจัดการของกลุ่มวิสาหกิจชุมชนผลิตภัณฑ์ผ้าไหมจังหวัดบุรีรัมย์” โดยมี ผู้ช่วยศาสตราจารย์ ดร. ปิยาภรณ์ ศิริภานุมาศ เป็นที่ปรึกษาวิทยานิพนธ์

บัณฑิตวิทยาลัย มหาวิทยาลัยราชภัฏบุรีรัมย์ พิจารณาแล้วว่าท่านเป็นผู้มีความรู้ความสามารถและประสบการณ์ในเรื่องนี้เป็นอย่างยิ่ง จึงขอความอนุเคราะห์จากท่านเป็นผู้เชี่ยวชาญตรวจสอบเครื่องมือในการทำวิจัยและศึกษาข้อมูลครั้งนี้ เพื่อให้ผู้ทำวิจัยจะได้ดำเนินการในขั้นตอนต่อไป

จึงเรียนมาเพื่อโปรดอนุเคราะห์และขอขอบคุณมาก ณ โอกาสนี้

ขอแสดงความนับถือ

(ผู้ช่วยศาสตราจารย์ ดร. นฤมล สมคุณา)
คณบดีบัณฑิตวิทยาลัย
มหาวิทยาลัยราชภัฏบุรีรัมย์

สำนักงานคณบดี

โทร ๐ ๔๔๖๑ ๑๒๒๑ ต่อ ๗๔๐๑ ๗๔๗๒

โทรศัพท์มือถือ ๐๘ ๖๔๖๘ ๑๖๕๖

โทรสาร ๐ ๔๔๖๑ ๒๘๕๘



ที่ ศธ. ๐๕๔๕.๑๑/ว๒๓๓

บัณฑิตวิทยาลัย
มหาวิทยาลัยราชภัฏบุรีรัมย์
ถนนจิระ อำเภอเมือง
จังหวัดบุรีรัมย์ ๓๑๐๐๐

๒๕ พฤษภาคม ๒๕๕๘

เรื่อง ขอความอนุเคราะห์เป็นผู้เชี่ยวชาญตรวจสอบเครื่องมือวิจัย

เรียน รองศาสตราจารย์ ดร. อัจฉรา ภาณุรัตน์

สิ่งที่แนบมาด้วย แบบสอบถามเพื่อการวิจัย

จำนวน ๑ ชุด

ด้วย นางสาวนงลักษณ์ ทองศรี นักศึกษาระดับปริญญาเอก หลักสูตรปรัชญาดุษฎีบัณฑิต สาขาวิชาภาวะผู้นำเพื่อการพัฒนาวิชาชีพ มหาวิทยาลัยราชภัฏบุรีรัมย์ กำลังศึกษาและทำวิทยานิพนธ์ เรื่อง “รูปแบบการจัดการของกลุ่มวิสาหกิจชุมชนผลิตภัณฑ์ผ้าไหมจังหวัดบุรีรัมย์” โดยมี ผู้ช่วยศาสตราจารย์ ดร. ปิยาภรณ์ ศิริภานุมาศ เป็นที่ปรึกษาวิทยานิพนธ์

บัณฑิตวิทยาลัย มหาวิทยาลัยราชภัฏบุรีรัมย์ พิจารณาแล้วว่าท่านเป็นผู้มีความรู้ความสามารถ และประสบการณ์ในเรื่องนี้เป็นอย่างยิ่ง จึงขอความอนุเคราะห์จากท่านเป็นผู้เชี่ยวชาญตรวจสอบเครื่องมือในการทำวิจัยและศึกษาข้อมูลครั้งนี้ เพื่อให้ผู้ทำวิจัยจะได้ดำเนินการในขั้นตอนต่อไป

จึงเรียนมาเพื่อโปรดอนุเคราะห์และขอขอบคุณมาก ณ โอกาสนี้

ขอแสดงความนับถือ

(ผู้ช่วยศาสตราจารย์ ดร. นฤมล สมคุณา)

คณบดีบัณฑิตวิทยาลัย
มหาวิทยาลัยราชภัฏบุรีรัมย์

สำนักงานคณบดี

โทร ๐ ๔๔๖๑ ๑๒๒๑ ต่อ ๗๔๐๑ ๗๔๗๒

โทรศัพท์มือถือ ๐๘ ๖๔๖๘ ๑๖๕๖

โทรสาร ๐ ๔๔๖๑ ๒๘๕๘

ภาคผนวก ข
รายชื่อผู้ทรงคุณวุฒิการสนทนากลุ่ม (Focus Group)

รายชื่อผู้ทรงคุณวุฒิ

กลุ่มที่ 1 ผู้ทรงคุณวุฒิด้านวิชาการ

1. รองศาสตราจารย์ดร.อนันตชัย พงศ์สุวรรณ ตำแหน่ง ผู้ทรงคุณวุฒิมหาวิทยาลัยราชภัฏสุรินทร์
เป็นผู้เชี่ยวชาญด้านภาวะผู้นำ
2. รองศาสตราจารย์สมบัติ ประจัญสานต์ ตำแหน่ง อาจารย์ประจำสาขาวิชาเทคโนโลยี
สถาปัตยกรรมมหาวิทยาลัยราชภัฏบุรีรัมย์
เป็นผู้เชี่ยวชาญการวิจัยด้านออกแบบลวดลายผ้า
3. ผู้ช่วยศาสตราจารย์ศิริพร หงส์พันธ์ ตำแหน่ง ข้าราชการบำนาญ
เป็นผู้เชี่ยวชาญการวิจัยด้านวิสาหกิจชุมชนผ้าไหม
4. ดร.รพีพรรณ พงษ์อินทร์วงศ์ ตำแหน่ง อาจารย์ประจำสาขาวิชาทรัพยากรมนุษย์
มหาวิทยาลัยราชภัฏบุรีรัมย์
เป็นผู้เชี่ยวชาญการวิจัยด้านวิสาหกิจชุมชนผ้าไหม
5. นางเสียงรัตน์ กิรติมาศ ตำแหน่ง ประธานหอการค้า จังหวัดบุรีรัมย์

กลุ่มที่ 2 ผู้ทรงคุณวุฒิด้านการปฏิบัติ

1. นางปราโมทย์ สิมหังจรงค์คีติตำแหน่ง ประธานกลุ่มวิสาหกิจชุมชนบ้านโลกกุง
ตำบลดอนกอก อำเภอนาโพธิ์ จังหวัดบุรีรัมย์
2. นางมะลิ สีดี ตำแหน่ง กรรมการกลุ่มวิสาหกิจชุมชนบ้านหนองตาไถ่น้อย
ตำบลหนองตาไถ่น้อย อำเภอนางรอง จังหวัดบุรีรัมย์
3. นางกุลกนก เพชรเลิศ ตำแหน่ง รองประธานกลุ่มวิสาหกิจชุมชนบ้านสนวนนอก
ตำบลสนวนนอก อำเภอห้วยราช จังหวัดบุรีรัมย์
4. นายอริยพล กลองชัย ตำแหน่ง เจ้าหน้าที่โครงการให้บริการและติดตามผลการใช้
เครื่องหมายรับรองผ้าไหมไทยตรานกยูงพระราชทาน
ศูนย์หม่อนไหมจังหวัดบุรีรัมย์สาขาย่อยอำเภอพุทไธสง
5. นางธัญพร โนนสิงห์ ตำแหน่ง เจ้าหน้าที่เคหะกิจ สำนักงานเกษตร อำเภอกะสัง
จังหวัดบุรีรัมย์

มหาวิทยาลัยราชภัฏบุรีรัมย์
Buriram Rajabhat University

ภาคผนวก ค
แบบสอบถาม

แบบสอบถามเพื่อการวิจัย

เรื่อง

รูปแบบการจัดการของกลุ่มวิสาหกิจชุมชนผลิตภัณฑ์ผ้าไหมจังหวัดบุรีรัมย์

คำชี้แจง

- งานวิจัยครั้งนี้มีวัตถุประสงค์เพื่อศึกษาสภาพการจัดการและความต้องการของวิสาหกิจชุมชน และศึกษารูปแบบการจัดการของกลุ่มวิสาหกิจชุมชนผ้าไหมจังหวัดบุรีรัมย์ ซึ่งแบบสอบถามฉบับนี้ต้องการทราบระดับความคิดเห็นของสมาชิกเกี่ยวกับข้อมูลเบื้องต้น ข้อมูลการดำเนินงานของวิสาหกิจชุมชน ระดับปัญหาการจัดการ ความต้องการ ในการพัฒนาการจัดการของกลุ่มวิสาหกิจชุมชน 6 ด้าน คือ ด้านการบริหารองค์กร การจัดการการเงินและการบัญชี การจัดการการผลิต การจัดการการตลาด การจัดการระบบสารสนเทศ และการจัดการการวิจัยและพัฒนา ซึ่งผู้วิจัยสร้างขึ้นเพื่อทราบความสอดคล้องกับข้อมูลเชิงประจักษ์หรือไม่
- ผู้ตอบแบบสอบถาม คือ ประธาน กรรมการ และสมาชิกของกลุ่มวิสาหกิจชุมชนผลิตภัณฑ์ผ้าไหมจังหวัดบุรีรัมย์
- แบบสอบถาม มีองค์ประกอบ 3 ตอนดังนี้
 - ตอนที่ 1 ข้อมูลเบื้องต้นของผู้ตอบแบบสอบถาม
 - ตอนที่ 2 ข้อมูลการดำเนินงานของกลุ่มวิสาหกิจชุมชนผลิตภัณฑ์ผ้าไหม
 - ตอนที่ 3 ปัญหาและความต้องการในการพัฒนาการจัดการวิสาหกิจชุมชนผลิตภัณฑ์ผ้าไหม

สำหรับการประเมินระดับความคิดเห็นของการจัดการในแต่ละข้อของตอนที่ 3 ท่านกรุณาทำเครื่องหมาย ✓ ลงในช่องระดับความคิดเห็นใน 5 ระดับ ได้แก่ ระดับ 5 คือ ความคิดเห็นที่เห็นด้วยมากที่สุด ระดับ 4 คือ ความคิดเห็นที่เห็นด้วยมาก ระดับ 3 คือ ความคิดเห็นที่เห็นด้วยปานกลาง ระดับ 2 คือ ความคิดเห็นที่เห็นด้วยน้อย และระดับ 1 คือ ความคิดเห็นที่เห็นด้วยน้อยที่สุด
- การพิจารณาข้อคำถามแต่ละข้อในแบบสอบถามให้ท่านพิจารณาข้อคำถามว่ามีความคิดเห็นในแต่ละด้านมากน้อยในระดับใดตามความคิดเห็นที่เป็นจริงและมีความสำคัญต่อการจัดการกลุ่มวิสาหกิจชุมชน
- การตอบแบบสอบถามจะไม่ส่งผลกระทบต่อใด ๆ ในทางลบ กรุณาตอบแบบสอบถามข้อตามความคิดเห็นที่เป็นจริงของท่าน คำตอบของท่านจะเป็นสิ่งที่มีคุณค่าและเป็นประโยชน์อย่างยิ่งในการวิจัยเกี่ยวกับรูปแบบจัดการกลุ่มวิสาหกิจชุมชนผลิตภัณฑ์ผ้าไหมจังหวัดบุรีรัมย์

ขอขอบคุณเป็นอย่างสูงที่ได้กรุณาตอบแบบสอบถาม

นางสาวนงลักษณ์ ทองศรี

นักศึกษาปริญญาเอก สาขาภาวะผู้นำเพื่อการพัฒนาวิชาชีพ

มหาวิทยาลัยราชภัฏบุรีรัมย์

แบบสอบถามเพื่อการวิจัย

เรื่อง

ปัญหาและความต้องการในการพัฒนาการจัดการของกลุ่มวิสาหกิจชุมชนผลิตภัณฑ์ผ้าไหมจังหวัดบุรีรัมย์

ให้ท่านแสดงความคิดเห็นตามความเรียงที่กล่าวมาเป็นและคิดว่ามีความสำคัญต่อความสำเร็จของกลุ่มวิสาหกิจชุมชน

ตอนที่ 1 ข้อมูลเบื้องต้นของผู้ตอบแบบสอบถาม โดยทำเครื่องหมาย ✓ ลงในช่อง ตามระดับความเหมาะสม

1. เพศ

- 1. ชาย 2. หญิง

2. อายุ

- 1. ไม่เกิน 30 ปี 2. 31-40 ปี 3. 40-50 ปี 4. 51-60 ปี 5. 61 ปีขึ้นไป

3. สถานภาพ

- 1. โสด 2. แต่งงาน 3. หย่าร้าง 4. แยกกันอยู่ 5. หม้าย 6. อื่น ๆ โปรดระบุ.....

4. ระดับการศึกษา

- 1. ต่ำกว่า ป. 4 2. ป.4 - ม. 6 3. ต่ำปริญญาตรี 4. ปริญญาตรี 5. ปริญญาโท 6. อื่น ๆ โปรดระบุ.....

5. ตำแหน่งในการทำงาน

- 1. ประธานกลุ่ม 2. กรรมการกลุ่ม 3. สมาชิกกลุ่ม

6. อาชีพหลัก

- 1. เกษตรกรรม 2. เกษตรกรรมและรับจ้าง 3. รับจ้าง 4. อื่น ๆ โปรดระบุ.....

ตอนที่ 2 ข้อมูลการดำเนินงานของกลุ่มวิสาหกิจชุมชนผลิตภัณฑ์ผ้าไหมจังหวัดบุรีรัมย์

1. ชื่อกลุ่ม.....หมู่ที่.....ตำบล.....อำเภอ.....
2. ปัจจุบันกลุ่มวิสาหกิจชุมชนมีสมาชิกจำนวนคน
3. ท่านอยู่ในตำแหน่งใดของกลุ่มวิสาหกิจชุมชน
 1. ประธานกลุ่ม
 2. กรรมการกลุ่ม
 3. สมาชิกกลุ่ม
4. ศักยภาพกลุ่มวิสาหกิจชุมชนของท่านอยู่ในระดับใด
 1. ระดับดี
 2. ระดับปานกลาง
 3. ระดับปรับปรุง
5. ระยะเวลาการเข้ามาเป็นสมาชิก
 1. ต่ำกว่า 1 ปี
 2. 1 – 2 ปี
 3. 3 – 4 ปี
 4. 5 ปีขึ้นไป
6. ระยะเวลาการดำเนินงานของกลุ่มวิสาหกิจชุมชน
 1. ไม่เกิน 4 ปี
 2. 5-8 ปี
 3. 9-12 ปี
 4. 13-16 ปี
 5. 17-20 ปี
 6. มากกว่า 20 ปี
7. รายได้ต่อเดือนจากผลิตภัณฑ์ผ้าไหมเป็นจำนวนเงินเท่าใด
 1. ต่ำกว่า 10,000 บาท
 2. 10,001 – 20,000 บาท
 3. 20,001 – 30,000 บาท
 4. 30,001 – 40,000 บาท
 5. มากกว่า 40,000 บาท โปรดระบุ.....
8. หน่วยงานใดให้การสนับสนุนวิสาหกิจชุมชน (ตอบได้มากกว่า 1 ข้อ)
 1. สำนักงานพัฒนาชุมชน
 2. สำนักงานพาณิชย์
 3. สำนักงานสหกรณ์
 4. สำนักงานอุตสาหกรรม
 5. สำนักงานการเกษตร
 6. อื่น ๆ โปรดระบุ.....
9. เรื่องที่ให้การสนับสนุน (ตอบได้มากกว่า 1 ข้อ)
 1. งบประมาณ
 2. เครื่องมือ อุปกรณ์
 3. สถานที่จำหน่าย
 4. พัฒนาบุคลากร
 5. หมู่บ้านท่องเที่ยวผ้าไหม
 6. อื่น ๆ โปรดระบุ.....
10. หน่วยงานภาครัฐยอมรับความสำเร็จของกลุ่ม ฯ ในด้านใด (ตอบได้มากกว่า 1 ข้อ)
 1. การจัดการการเงินและการบัญชี
 2. การจัดการการผลิต
 3. การจัดการการตลาด
 4. การบริหารองค์กร
 5. การจัดการระบบสารสนเทศ
 6. การจัดการการวิจัยและการพัฒนา
 7. อื่น ๆ

11. กลุ่มวิสาหกิจชุมชน จำหน่ายผลิตภัณฑ์ผ้าไหม ณ แหล่งใด (ตอบได้มากกว่า 1 ข้อ)

- | | |
|---|---|
| 1. <input type="checkbox"/> ตลาดระดับหมู่บ้าน | 2. <input type="checkbox"/> ตลาดระดับอำเภอ |
| 3. <input type="checkbox"/> ตลาดระดับจังหวัด | 4. <input type="checkbox"/> ตลาดระดับในประเทศ |
| 3. <input type="checkbox"/> ตลาดระดับต่างประเทศ | |

12. ประเภทของผลิตภัณฑ์ผ้าไหมที่จำหน่าย (ตอบได้มากกว่า 1 ข้อ)

- | | |
|--|--|
| 1. <input type="checkbox"/> ผ้าฝ้าย/ผ้าอูฐ | 2. <input type="checkbox"/> ผลิตภัณฑ์แปรรูป โปรกระบุญ..... |
| 3. <input type="checkbox"/> อื่น ๆ | |

13. สมาชิกของกลุ่มวิสาหกิจชุมชนมีความชำนาญหรือทักษะด้านใด (ตอบได้มากกว่า 1 ข้อ)

- | | |
|---|--|
| 1. <input type="checkbox"/> ด้านการจัดการผลิต | 2. <input type="checkbox"/> ด้านจัดการการขาย/การตลาด |
| 3. <input type="checkbox"/> ด้านจัดการการเงินและบัญชี | 4. <input type="checkbox"/> ด้านการบริหารองค์การ |
| 5. <input type="checkbox"/> อื่น ๆ โปรกระบุญ..... | |

ตอนที่ 3 ปัญหาและความต้องการในการพัฒนาการจัดการของกลุ่มวิสาหกิจชุมชนผลิตภัณฑ์ผ้าไหม

คำชี้แจง : แบบสอบถามปัญหาและความต้องการในการพัฒนาการจัดการของกลุ่มวิสาหกิจชุมชนซึ่งข้อคำถามเกี่ยวข้องกับการบริหารองค์การ การจัดการการเงินและการบัญชี การจัดการการผลิต การจัดการการตลาด การจัดการระบบสารสนเทศ และการจัดการการวิจัยและพัฒนา โดยแต่ละข้อกำหนดเป็นมาตรฐานประมาณค่า 5 ระดับ ให้ท่านทำเครื่องหมาย ✓ ลงในช่อง ที่ท่านปฏิบัติงาน

ข้อเสนอแนะ

1. ปัญหาเร่งด่วนในการจัดการของกลุ่มวิสาหกิจชุมชนผลิตภัณฑ์ผ้าไหมมีอะไรบ้างเพราะเหตุใด

.....

2. ความต้องการเร่งด่วนในการพัฒนาจัดการของกลุ่มวิสาหกิจชุมชนผลิตภัณฑ์ผ้าไหมควรเป็นอย่างไร

.....

ขอขอบคุณเป็นอย่างสูงที่ได้กรุณาตอบแบบสอบถาม

นางสาวนงลักษณ์ ทองศรี

นักศึกษาปริญญาเอก สาขาภาวะผู้นำเพื่อการพัฒนาวิชาชีพ

มหาวิทยาลัยราชภัฏบุรีรัมย์

มหาวิทยาลัยราชภัฏบุรีรัมย์
 Buriram Rajabhat University

มหาวิทยาลัยราชภัฏบุรีรัมย์
Buriram Rajabhat University

ภาคผนวก ง
แบบสัมภาษณ์

แบบสัมภาษณ์

ปัญหาและความต้องการการพัฒนาการจัดการของกลุ่มวิสาหกิจชุมชนผลิตภัณฑ์ผ้าไหม
จังหวัดบุรีรัมย์

ตอนที่ 1 ข้อมูลส่วนตัวของผู้ตอบแบบสัมภาษณ์

วันที่/เดือน/ปี ที่สัมภาษณ์ :

ชื่อผู้ให้สัมภาษณ์.....นามสกุล..... อายุ..... ปี

ตำแหน่งการทำงานของท่าน ประธาน กรรมการ สมาชิก

เบอร์โทร..... ประสบการณ์การทำงาน.....ปี

ระดับการศึกษาสูงสุด..... อาชีพหลัก..... อาชีพรอง.....

ตอนที่ 2 บริบททั่วไปของกลุ่มวิสาหกิจชุมชนผลิตภัณฑ์ผ้าไหมจังหวัดบุรีรัมย์

สภาพแวดล้อมภายนอก (สภาพเศรษฐกิจ นโยบายรัฐบาล สังคมและวัฒนธรรม
เทคโนโลยี)

.....

.....

.....

.....

.....

สภาพการดำเนินงานภายในกลุ่ม

1. การบริหารองค์การ (วางแผน การจัดโครงสร้าง ขอบเขตหน้าที่ความ
รับผิดชอบ ทักษะการจัดการ วิธีการควบคุม)

.....

.....

.....

.....

ปัญหาการบริหารองค์การ

ไม่มี มี

.....

ความต้องการพัฒนาการบริหารองค์การอย่างไร

ไม่มี มี

.....

**2. การจัดการการเงินและการบัญชี (การวางแผนการเงินล่วงหน้า แหล่งที่มาของ
 เงินทุนแหล่งใช้ไปของเงินทุนการควบคุม)**

.....

ปัญหาการเงินและการบัญชี

ไม่มี มี

.....

ความต้องการพัฒนาการเงินการบัญชี

ไม่มี มี

.....

**3. การจัดการการผลิต (การวางแผนระบบการผลิต การดำเนินการผลิต (มีการ
 ปลุกหม่อนเลี้ยงตัวไหม การเลี้ยงไหม เกี่ยวข้องกับ การสาวไหม การฟอกขาว การย้อมสี การมัดหมี่
 การทอผ้า ต่อเส้นด้ายยืนเข้ากับฟืม (พื้นหวี) เริ่มการทอ การกระทบพื้นหวี (ฟืม) การเก็บหรือม้วน
 ผ้า การควบคุมคุณภาพและมาตรฐาน**

.....

ปัญหาการจัดการการผลิต

ไม่มี มี

ความต้องการพัฒนาการจัดการการผลิต

ไม่มี มี

4. การจัดการการตลาด (ประเภทของผลิตภัณฑ์ ราคาผลิตภัณฑ์ ช่องทางการจำหน่าย การส่งเสริมการตลาด)

ปัญหาการจัดการการตลาด

ไม่มี มี

ความต้องการพัฒนาการจัดการการตลาด

ไม่มี มี

5. การจัดการระบบข้อมูลข่าวสาร (การรวบรวมข้อมูลการเผยแพร่ข้อมูลการ
จัดเก็บข้อมูล และการนำข้อมูลไปใช้ประโยชน์)

ปัญหาการจัดการระบบสารสนเทศ

ไม่มี มี

ความต้องการพัฒนาการจัดการระบบสารสนเทศ ไม่มี มี

.....

6. การจัดการการวิจัยและพัฒนา (สำรวจปัญหาของการจัดการกลุ่มร่วมแก้ปัญหา โดยเครือข่ายภาครัฐกระบวนการปฏิบัติการการนำผลการวิจัยไปใช้ประโยชน์)

.....

ปัญหาการจัดการการวิจัยและพัฒนา ไม่มี มี

.....

ความต้องการพัฒนาการจัดการการวิจัยและพัฒนา ไม่มี มี

.....

ท่านคิดว่าปัญหาการจัดการของกลุ่มวิสาหกิจชุมชนควรแก้ไขก่อนหลังอย่างไร

(โปรดเรียงความสำคัญ 3 ลำดับแรก)

- | | |
|--|--|
| <input type="checkbox"/> การบริหารองค์การ | <input type="checkbox"/> การจัดการการเงินและการบัญชี |
| <input type="checkbox"/> การจัดการการผลิต | <input type="checkbox"/> การจัดการการตลาด |
| <input type="checkbox"/> การจัดการระบบสารสนเทศ | <input type="checkbox"/> การจัดการการวิจัยและพัฒนา |

ท่านคิดว่าความต้องการในการพัฒนาของการจัดการกลุ่มวิสาหกิจชุมชนควรพัฒนา

หลังอย่างไร (โปรดเรียงความสำคัญ 3 ลำดับแรก)

- | | |
|--|--|
| <input type="checkbox"/> การบริหารองค์การ | <input type="checkbox"/> การจัดการการเงินและการบัญชี |
| <input type="checkbox"/> การจัดการการผลิต | <input type="checkbox"/> การจัดการการตลาด |
| <input type="checkbox"/> การจัดการระบบสารสนเทศ | <input type="checkbox"/> การจัดการการวิจัยและพัฒนา |

มหาวิทยาลัยราชภัฏบุรีรัมย์
Buriram Rajabhat University

ภาคผนวก จ

แบบประเมินความเหมาะสมในการนำไปใช้

แบบประเมินความเหมาะสมในการนำไปใช้

เรื่อง

รูปแบบการจัดการของกลุ่มวิสาหกิจชุมชนผลิตภัณฑ์ผ้าไหมจังหวัดบุรีรัมย์

คำชี้แจง

การวิจัยครั้งนี้ เป็นการพัฒนารูปแบบการจัดการของกลุ่มวิสาหกิจชุมชนผลิตภัณฑ์ผ้าไหมจังหวัดบุรีรัมย์ ซึ่งรายการหรือข้อความต่อไปนี้ เป็นกิจกรรมย่อยที่ได้จากการศึกษาปัญหาการจัดการและความต้องการในการพัฒนาการจัดการของกลุ่มวิสาหกิจชุมชนจากแบบสอบถาม และการศึกษาพหุกรณี ที่มีระดับความสำคัญตามลำดับแรก ผลจากการศึกษาวิจัยได้นำมาพัฒนารูปแบบการจัดการของกลุ่มวิสาหกิจชุมชนผลิตภัณฑ์ผ้าไหมจังหวัดบุรีรัมย์ ซึ่งเป็นไปได้ว่าบางกิจกรรมอาจมีความสำคัญมากน้อยแตกต่างกัน ผู้วิจัยจึงใคร่ขอความคิดเห็นจากท่านให้ลงความคิดเห็นว่ารายการหรือข้อความใดมีความจำเป็นหรือมีความสำคัญต่อการพัฒนารูปแบบการจัดการของกลุ่มวิสาหกิจชุมชนผลิตภัณฑ์ผ้าไหมจังหวัดบุรีรัมย์มากน้อยเพียงใด เพื่อยืนยันรูปแบบการจัดการ โดยแสดงความคิดเห็นตามระดับความเหมาะสมและความเป็นไปได้ในการนำไปใช้ 5 ระดับ ดังนี้

ระดับ 5 หมายถึง ข้อความนั้นมีความเหมาะสมในการนำไปใช้มากที่สุด

ระดับ 4 หมายถึง ข้อความนั้นมีความเหมาะสมในการนำไปใช้มาก

ระดับ 3 หมายถึง ข้อความนั้นมีความเหมาะสมในการนำไปใช้ปานกลาง

ระดับ 2 หมายถึง ข้อความนั้นมีความเหมาะสมในการนำไปใช้น้อย

ระดับ 1 หมายถึง ข้อความนั้นมีความเหมาะสมในการนำไปใช้น้อยที่สุด

ข้อมูลที่ได้จากการตอบแบบประเมินในครั้ง นี้ จะนำไปพัฒนารูปแบบการจัดการของกลุ่มวิสาหกิจชุมชนผลิตภัณฑ์ผ้าไหมจังหวัดบุรีรัมย์ เพื่อยืนยันความเหมาะสมในการนำไปใช้ประโยชน์ต่อการพัฒนาวิสาหกิจชุมชนต่อไป ดังนั้นผู้วิจัยขอความกรุณาท่านได้โปรดตอบให้ตรงกับความเป็นจริงมากที่สุด และขอขอบพระคุณอย่างสูงมา ณ ที่นี้ด้วย

ขอขอบคุณเป็นอย่างสูงที่ได้กรุณาตอบแบบสอบถาม

นางสาวนงลักษณ์ ทองศรี

นักศึกษาปริญญาเอก สาขาภาวะผู้นำเพื่อการพัฒนาวิชาชีพ

มหาวิทยาลัยราชภัฏบุรีรัมย์

แบบประเมินความเหมาะสมในการนำไปใช้

เรื่อง

รูปแบบการจัดการของกลุ่มวิสาหกิจชุมชนผลิตภัณฑ์ผ้าไหมจังหวัดบุรีรัมย์

ให้ท่านแสดงความคิดเห็นที่จำเป็นและคิดว่ามีความสำคัญต่อรูปแบบการจัดการของกลุ่มวิสาหกิจชุมชน

ตอนที่ 1 ข้อมูลเบื้องต้นของผู้ตอบแบบสอบถาม โดยทำเครื่องหมาย ลงในช่อง ตามระดับความเหมาะสม

1. เพศ

1. ชาย

2. หญิง

2. อายุ

1. ไม่เกิน 30 ปี

2. 31-40 ปี

3. 41-50 ปี

4. 51-60 ปี

5. 61 ปีขึ้นไป

3. ระดับการศึกษา

1. ประถมศึกษา

2. มัธยมศึกษาตอนต้น

3. มัธยมศึกษาตอนปลายหรือเทียบเท่า

4. อนุปริญญาหรือเทียบเท่า

5. ปริญญาตรี

6. อื่น ๆ โปรดระบุ.....

4. ท่านอยู่ในตำแหน่งใดของกลุ่มวิสาหกิจชุมชน

1. ประธานกลุ่ม

2. กรรมการกลุ่ม

3. สมาชิกกลุ่ม

5. ระยะเวลาในการดำรงตำแหน่ง.....ปี

ตอนที่ 2 รูปแบบการจัดการของกลุ่มวิสาหกิจชุมชนผลิตภัณฑ์ผ้าไหมจังหวัดบุรีรัมย์

คำชี้แจง : แบบประเมินเกี่ยวกับรูปแบบการจัดการของกลุ่มวิสาหกิจชุมชนผลิตภัณฑ์ผ้าไหมจังหวัดบุรีรัมย์ ซึ่งประกอบด้วยข้อมูลด้านการจัดการการผลิต ด้านการจัดการการตลาด และด้านการจัดการการเงินและบัญชี โดย ให้ท่านทำเครื่องหมาย ✓ ลงในช่อง ที่ท่านปฏิบัติงาน ซึ่งแต่ละข้อกำหนดเป็นมาตรวัดประมาณค่า 5 ระดับ ดังนี้

ระดับ 5 คือ ข้อความนั้นมีความเหมาะสมในการนำไปใช้มากที่สุด

ระดับ 4 คือ ข้อความนั้นมีความเหมาะสมในการนำไปใช้มาก

ระดับ 3 คือ ข้อความนั้นมีความเหมาะสมในการนำไปใช้ปานกลาง

ระดับ 2 คือ ข้อความนั้นมีความเหมาะสมในการนำไปใช้น้อย

ระดับ 1 คือ ข้อความนั้นมีความเหมาะสมในการนำไปใช้น้อยที่สุด

รูปแบบการจัดการของกลุ่มวิสาหกิจชุมชน ผลิตภัณฑ์ผ้าไหมจังหวัดบุรีรัมย์	ระดับความเหมาะสมในการนำไปใช้				
	มากที่สุด (5)	มาก (4)	ปานกลาง (3)	น้อย (2)	น้อยที่สุด (1)
ด้านการจัดการการผลิต					
1.ควรมีการสำรวจความต้องการของลูกค้าก่อนการวางแผนการผลิต					
2.ควรวางแผนการออกแบบผลิตภัณฑ์ให้มีเอกลักษณ์ และแตกต่างจากคู่แข่ง					
3.ควรวางแผนวัตถุดิบการผลิตให้เพียงพอต่อกำลังการผลิต					
4.ควรรักษาเครื่องมืออุปกรณ์ที่มีคุณภาพและทันสมัยเพื่อตอบสนองความเร็ว					
5.ควรรักษาแรงงานที่มีฝีมือ มีเพียงพอต่อกำลังการผลิตโดยเฉพาะฤดูทำนา					
6.ควรดำเนินการผลิตให้ทันเวลาของคำสั่งซื้อ					
7.มีความสามารถในการควบคุมต้นทุนการผลิต					
8.ควรมีวิธีการสืบสานภูมิปัญญาสู่คนรุ่นหลัง					
9.ควรควบคุมคุณภาพให้ได้รับการรับรองมาตรฐานคุณภาพจากหน่วยงานที่มีชื่อเสียง					

รูปแบบการจัดการของกลุ่มวิสาหกิจชุมชน ผลิตภัณฑ์ผ้าไหมจังหวัดบุรีรัมย์	ระดับความเหมาะสมในการนำไปใช้				
	มากที่สุด (5)	มาก (4)	ปานกลาง (3)	น้อย (2)	น้อยที่สุด (1)
10.ควรหาวิธีรักษาสิ่งแวดล้อมจากผลกระทบของการ ดำเนินการผลิตผ้าไหม					
11.ควรสร้างเครือข่ายทางการผลิต					
12.ควรมีคุณธรรมจริยธรรมของกลุ่ม					
ด้านการจัดการการตลาด					
13.ควรมีการสำรวจความต้องการของลูกค้าเพื่อการวางแผน การตลาด					
14.รวบรวมผลิตภัณฑ์จากสมาชิกและเครือข่ายที่หลากหลาย มีเอกลักษณ์และแตกต่างจากคู่แข่งเพื่อการจำหน่าย					
15.กลุ่มมีความสามารถในการเข้าถึงความช่วยเหลือของ เครือข่ายทางการตลาด					
16.ราคาผลิตภัณฑ์ที่จำหน่ายมีความเหมาะสมตามคุณภาพ และภาวะการแข่งขัน					
17.จำหน่ายทางตรงโดยพนักงานในตลาดชุมชนและงาน แสดงที่หน่วยงานเกี่ยวข้องจัดขึ้น					
18.การจัดจำหน่ายทางอ้อมผ่านพ่อค้าคนกลาง					
19. ควรมีคุณธรรมจริยธรรมทางการตลาด					
20. ขยายช่องทางการจำหน่ายผ่านระบบไปรษณีย์ และสื่อ ออนไลน์					
21. การโฆษณาประชาสัมพันธ์มีความหลากหลาย เช่น แผ่นพับ ป้ายโฆษณา การทำนามบัตร					
22. ควรจัดจำหน่ายด้วยระบบเงินสด					
23. บรรลุภัณฑ์สามารถดึงดูดความสนใจของลูกค้า					
ด้านการจัดการการเงินและการบัญชี					
24. ควรวางแผนคาดคะเนความต้องการของตลาด เพื่อ วางแผนความต้องการใช้เงินทุน					
25. ควรให้สมาชิกมีส่วนร่วมในการวางแผนการเงินทั้งระยะ สั้นและระยะยาว					

รูปแบบการจัดการของกลุ่มวิสาหกิจชุมชน ผลิตภัณฑ์ผ้าไหมจังหวัดบุรีรัมย์	ระดับความเหมาะสมในการนำไปใช้				
	มาก ที่สุด (5)	มาก ที่สุด (5)	มาก ที่สุด (5)	มาก ที่สุด (5)	มาก ที่สุด (5)
26. ควรมีการระดมทุนจากสมาชิก การสนับสนุนของภาครัฐ การเงินภายในชุมชนและสถาบันการเงิน					
27. การจัดซื้อวัตถุดิบ เครื่องมืออุปกรณ์ ใช้วิธีการรวบรวม ยอดซื้อจากสมาชิกอื่นเพื่อเกิดอำนาจต่อรองราคาต้นทุน					
28. ค่าจ้างการผลิตมีการจ่ายเป็นแบบรายวัน และเหมาะสมตาม ความยากง่ายของงาน					
29. สมาชิกมีความสามารถในการหารายได้เพื่อการชำระหนี้					
30. ควรจัดสรรเงินทุนเพื่อการอบรมทักษะความรู้แก่สมาชิก					
31. ควรจัดสรรผลประโยชน์และสวัสดิการแก่สมาชิกอย่าง ยุติธรรม					
32. ควรมีผู้รับผิดชอบการบัญชีอย่างต่อเนื่อง					
33. ควรควบคุมการเงินด้วยการจดบันทึกบัญชีอย่างต่อเนื่อง และมีระบบบัญชีที่โปร่งใส ตรวจสอบได้					

ข้อเสนอแนะ

1. รูปแบบการจัดการของกลุ่มวิสาหกิจชุมชนผลิตภัณฑ์ผ้าไหมที่เหมาะสมควรเป็นอย่างไร

.....

.....

.....

.....

ขอขอบคุณเป็นอย่างสูงที่ได้กรุณาตอบแบบสอบถาม

นางสาวนงลักษณ์ ทองศรี

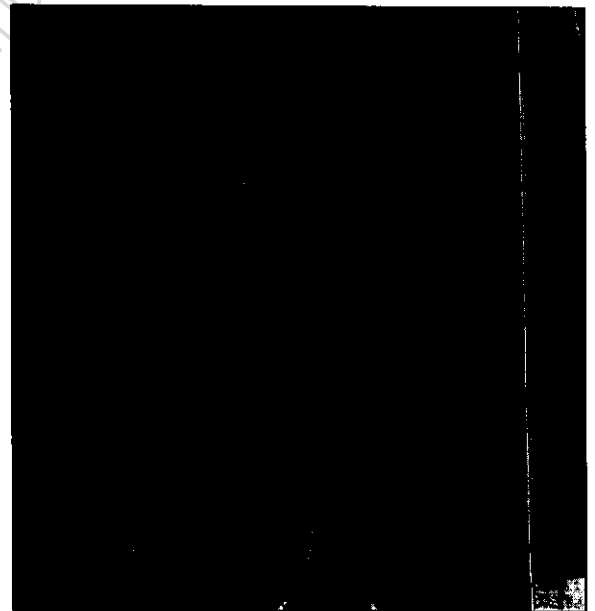
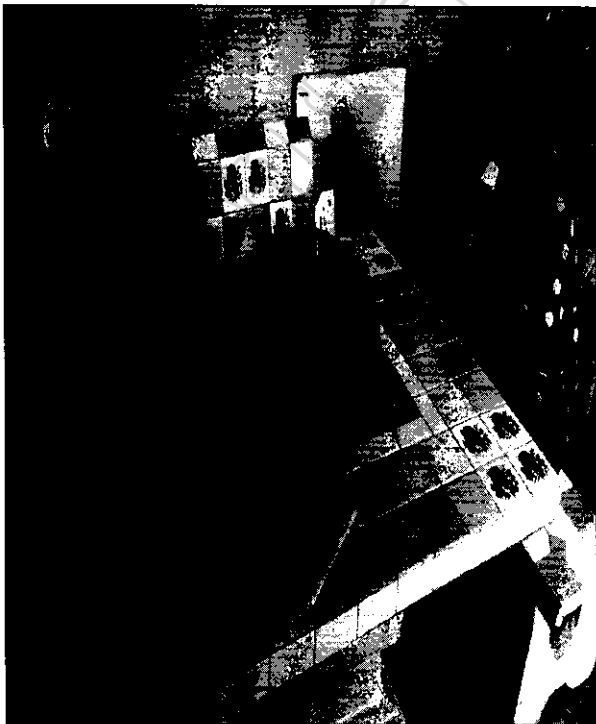
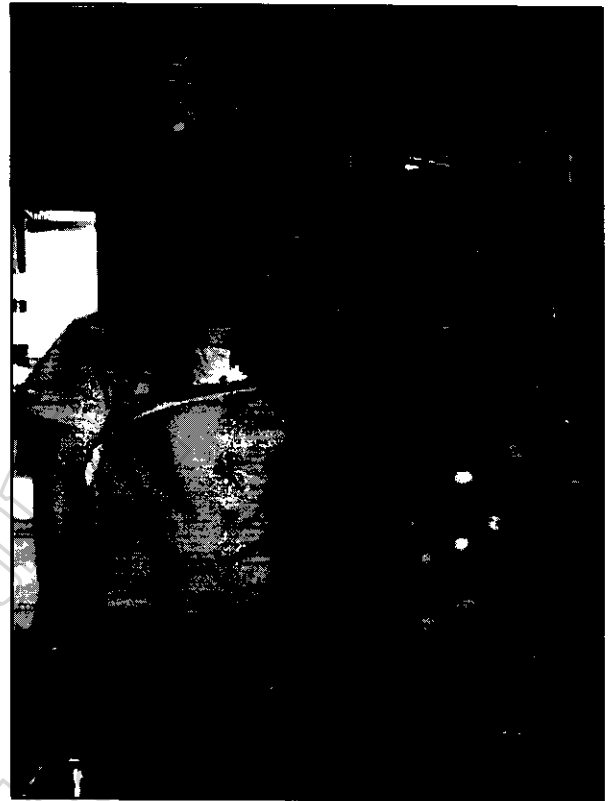
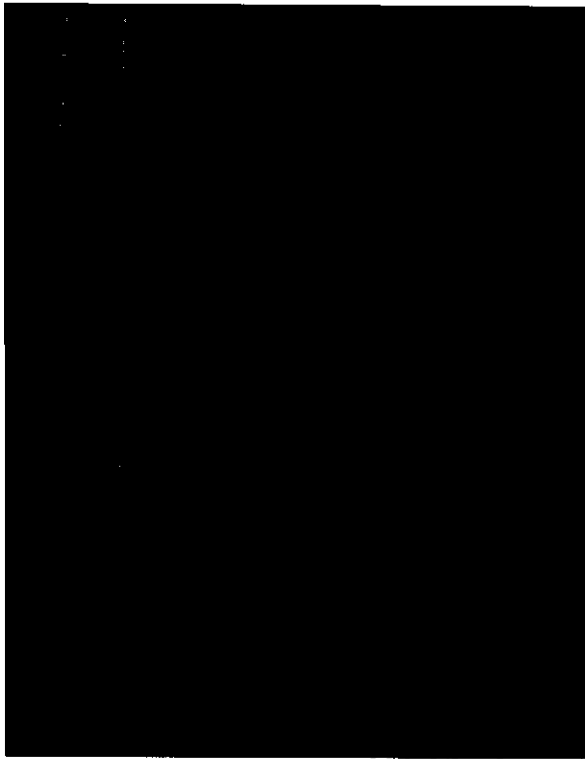
นักศึกษาปริญญาเอก สาขาภาวะผู้นำเพื่อการพัฒนาวิชาชีพ

มหาวิทยาลัยราชภัฏบุรีรัมย์

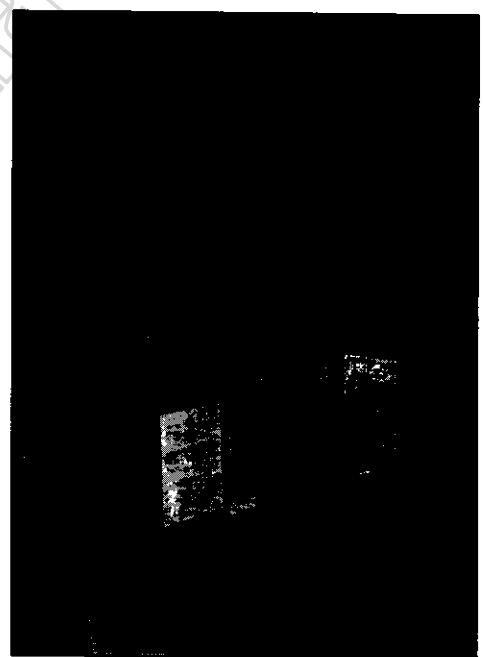
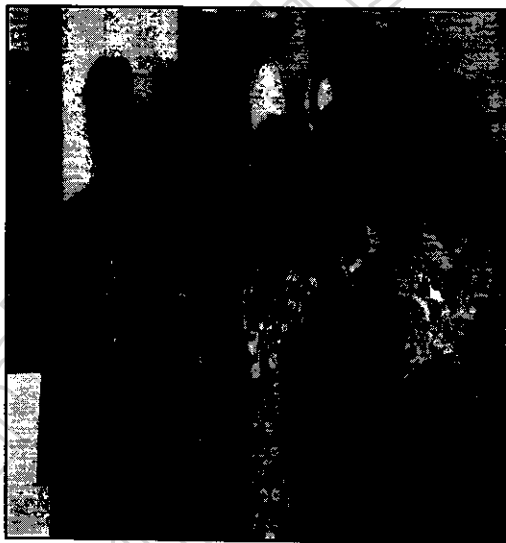
มหาวิทยาลัยราชภัฏบุรีรัมย์
Buriram Rajabhat University

ภาคผนวก ฉ
ภาพการลงพื้นที่

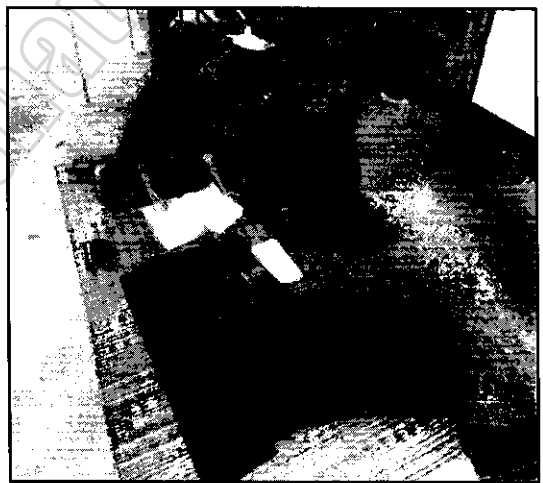
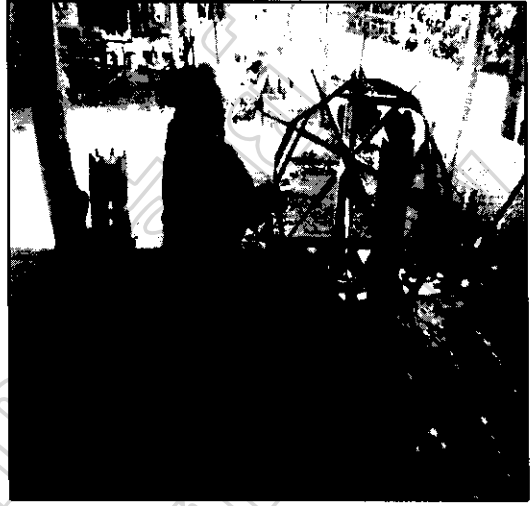
กลุ่มวิสาหกิจชุมชนบ้าน โคกสูง ตำบลศรีภูมิ อำเภอกระสัง จังหวัดบุรีรัมย์



กลุ่มวิสาหกิจชุมชนบ้านหัวสะพาน ตำบลบ้านยาง อำเภอพุทไธสง จังหวัดบุรีรัมย์



กลุ่มวิสาหกิจชุมชนบ้านหนองขอน ตำบลกันทรารมย์ อำเภอกระสัง จังหวัดบุรีรัมย์



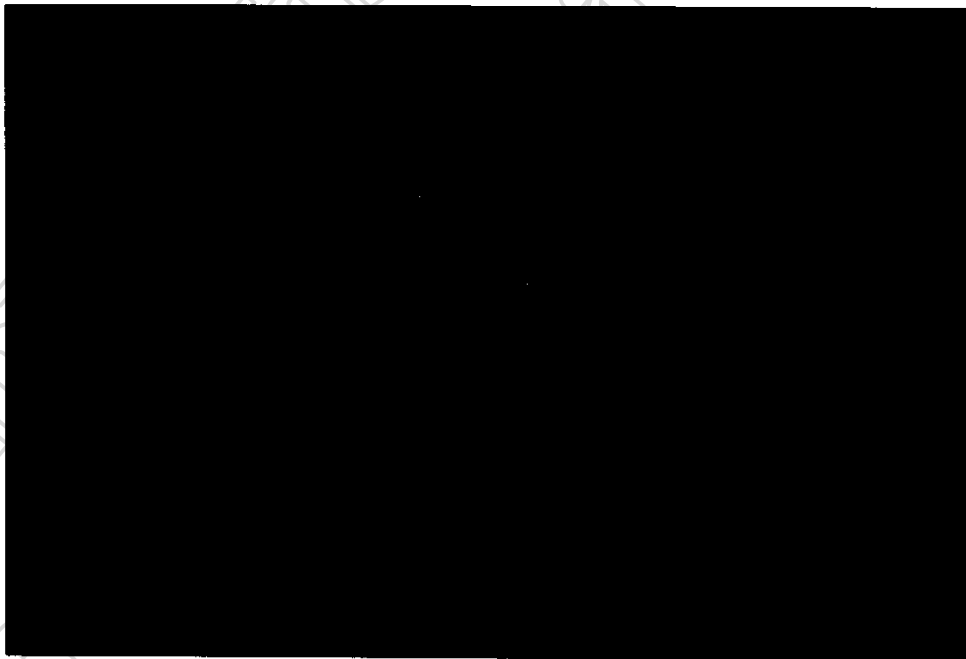
มหาวิทยาลัยราชภัฏบุรีรัมย์
Buriram Rajabhat University

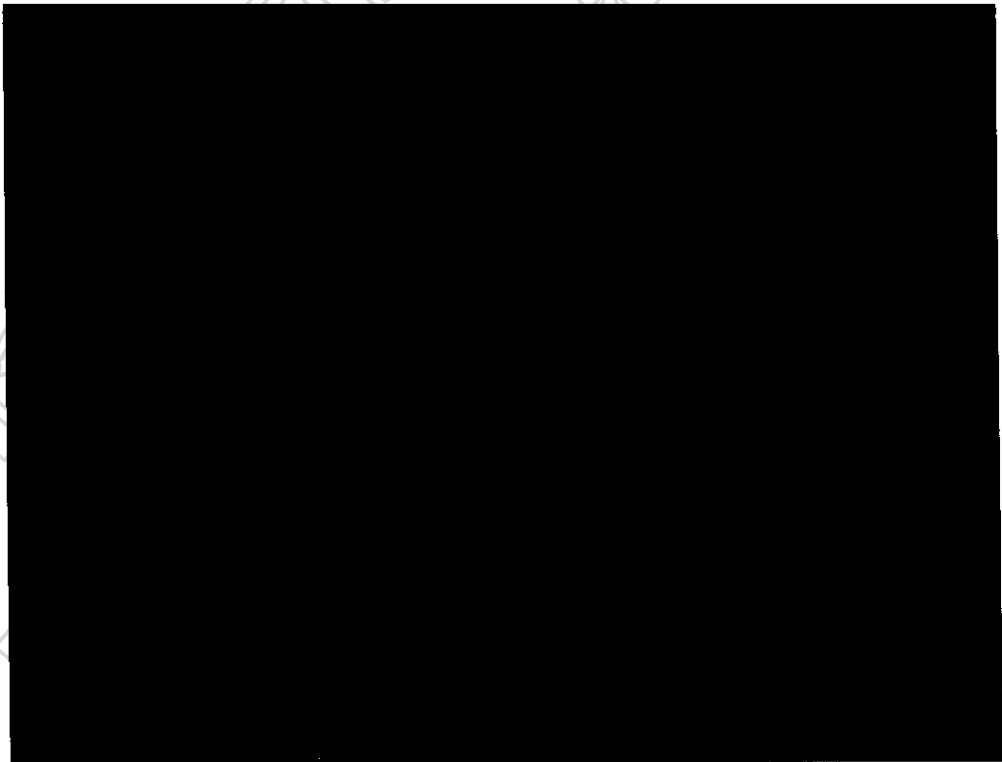
ภาคผนวก ข

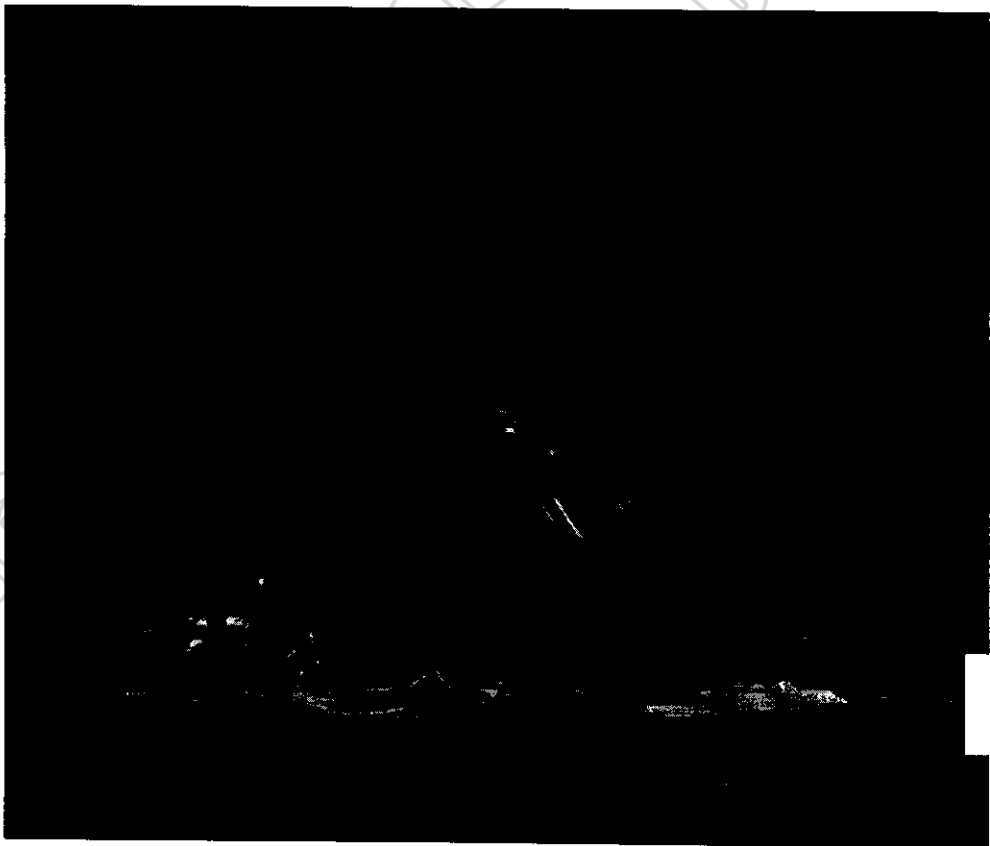
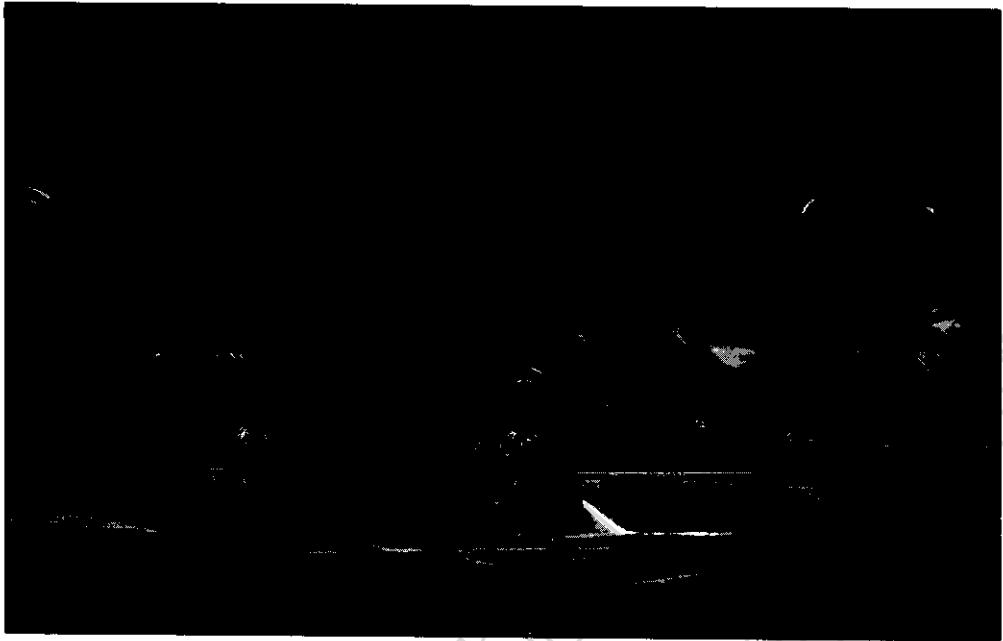
ภาพกิจกรรมการสนทนากลุ่ม (Focus Group)

กิจกรรมการสนทนากลุ่ม
วันที่ 19 กันยายน พ.ศ. 2558
ณ ห้องประชุมไกรรณภูมิ อาคาร 13 ชั้น 2
คณะวิทยาการจัดการ มหาวิทยาลัยราชภัฏบุรีรัมย์









ภาคผนวก ข

ค่าดัชนีความสอดคล้องของแบบสอบถาม (IOC)

ค่าดัชนีความสอดคล้อง

	N	Mean	Std. Deviation
A1	5	.6000	.89443
A2	5	1.0000	.00000
A3	5	.6000	.89443
A4	5	.8000	.44721
A5	5	.6000	.89443
A6	5	.2000	1.09545
A7	5	1.0000	.00000
A8	5	.8000	.44721
A9	5	1.0000	.00000
A10	5	.8000	.44721
B11	5	.8000	.44721
B12	5	1.0000	.00000
B13	5	.8000	.44721
B14	5	.6000	.89443
B15	5	.8000	.44721
B16	5	1.0000	.00000
B17	5	.6000	.89443
B18	5	1.0000	.00000
B19	5	1.0000	.00000
B20	5	.8000	.44721
C21	5	.8000	.44721
C22	5	1.0000	.00000
C23	5	.8000	.44721
C24	5	1.0000	.00000
C25	5	.6000	.54772
C26	5	1.0000	.00000
C27	5	.6000	.89443

	N	Mean	Std. Deviation
C28	5	.4000	.89443
C29	5	1.0000	.00000
C30	5	1.0000	.00000
D31	5	1.0000	.00000
D32	5	1.0000	.00000
D33	5	1.0000	.00000
D34	5	.6000	.89443
D35	5	.4000	.89443
D36	5	.6000	.89443
D37	5	1.0000	.00000
D38	5	.6000	.89443
D39	5	1.0000	.00000
D40	5	.6000	.89443
E41	5	1.0000	.00000
E42	5	1.0000	.00000
E43	5	.6000	.89443
E44	5	.6000	.89443
E45	5	.6000	.89443
E46	5	1.0000	.00000
E47	5	1.0000	.00000
E48	5	1.0000	.00000
E49	5	1.0000	.00000
E50	5	1.0000	.00000
F51	5	1.0000	.00000
F52	5	.2000	.83666
F53	5	.6000	.54772
F54	5	.8000	.44721
F55	5	.4000	.89443

	N	Mean	Std. Deviation
F56	5	.8000	.44721
F57	5	.8000	.44721
F58	5	.6000	.89443
F59	5	1.0000	.00000
F60	5	.6000	.89443
Valid N (listwise)	5		

มหาวิทยาลัยราชภัฏสุราษฎร์ธานี
Buriram Rajabhat University

มหาวิทยาลัยราชภัฏบุรีรัมย์
Buriram Rajabhat University

ภาคผนวก ฅ

ค่าความเชื่อมั่นของแบบสอบถาม

ค่าความเชื่อมั่นของแบบสอบถาม

	Mean	Std. Deviation	N
a1	1.87	1.224	30
a2	1.87	1.252	30
a3	1.60	.855	30
a4	1.60	.968	30
a5	1.40	.621	30
a6	1.47	.681	30
a7	1.60	.894	30
a8	1.80	1.031	30
a9	1.83	1.020	30
a10	2.73	1.285	30
a11	2.33	1.470	30
a12	2.23	1.357	30
a13	2.20	1.400	30
a14	2.13	1.252	30
a15	2.23	1.305	30
a16	2.27	1.437	30
a17	2.37	1.732	30
a18	2.10	1.296	30
a19	1.80	1.215	30
a20	4.67	.479	30
a21	4.27	.640	30
a22	4.07	.583	30
a23	4.30	.596	30
a24	4.20	.714	30
a25	4.33	.547	30
a26	4.23	.679	30
a27	4.20	.664	30

	Mean	Std. Deviation	N
a28	4.33	.661	30
a29	4.60	.498	30
a30	4.07	.828	30
a31	3.03	1.066	30
a32	2.60	1.303	30
a33	2.70	1.601	30
a34	2.63	1.273	30
a35	2.93	1.230	30
a36	3.20	.961	30
a37	3.53	1.137	30
a38	3.87	1.042	30
a39	3.00	1.390	30
a40	2.83	1.510	30
a41	1.90	.923	30
a42	2.23	1.006	30
a43	3.23	.935	30
a44	3.50	.974	30
a45	3.50	.938	30
a46	2.17	.747	30
a47	2.13	.900	30
a48	2.13	.819	30
a49	2.30	.750	30
a50	2.50	1.042	30
a51	2.00	.743	30
a52	1.90	.712	30
a53	1.90	.803	30
a54	1.87	.730	30
a55	2.20	.925	30
a56	2.33	1.155	30

	Mean	Std. Deviation	N
a57	2.03	.928	30
a58	1.87	.900	30
b1	2.07	1.461	30
b2	2.03	1.426	30
b3	1.77	1.135	30
b4	1.80	1.243	30
b5	1.57	.858	30
b6	1.63	.890	30
b7	1.87	1.074	30
b8	2.00	1.232	30
b9	2.03	1.217	30
b10	2.73	1.285	30
b11	2.33	1.470	30
b12	2.23	1.357	30
b13	2.20	1.400	30
b14	2.13	1.252	30
b15	2.23	1.305	30
b16	2.27	1.437	30
b17	2.37	1.732	30
b18	2.10	1.296	30
b19	1.70	1.149	30
b20	4.63	.556	30
b21	4.27	.640	30
b22	4.07	.583	30
b23	4.30	.596	30
b24	4.20	.714	30
b25	4.33	.547	30
b26	4.23	.679	30
b27	4.20	.664	30

	Mean	Std. Deviation	N
b28	4.33	.661	30
b29	4.60	.498	30
b30	4.07	.828	30
b31	3.03	1.066	30
b32	2.60	1.303	30
b33	2.70	1.601	30
b34	2.63	1.273	30
b35	2.93	1.230	30
b36	3.20	.961	30
b37	3.53	1.137	30
b38	3.87	1.042	30
b39	3.00	1.390	30
b40	2.83	1.510	30
b41	2.13	1.279	30
b42	2.40	1.248	30
b43	3.40	1.037	30
b44	3.60	1.070	30
b45	3.60	1.037	30
b46	2.50	1.167	30
b47	2.37	1.273	30
b48	2.37	1.217	30
b49	2.53	1.137	30
b50	2.70	1.291	30
b51	2.17	1.053	30
b52	2.17	1.085	30
b53	2.23	1.251	30
b54	2.20	1.215	30
b55	2.43	1.305	30
b56	2.50	1.408	30

	Mean	Std. Deviation	N
b57	2.30	1.264	30
b58	2.07	1.230	30

Cronbach's Alpha	N of Items
0.987	116

มหาวิทยาลัยราชภัฏสุราษฎร์ธานี
Buriram Rajabhat University