



# สารสนเทศ พ.ศ. 2555



มหาวิทยาลัยราชภัฏบุรีรัมย์  
Buriram Rajabhat University  
สิงหาคม 2555



**สารสมบทศ 2555**






**มหาวิทยาลัยราชภัฏบุรีรัมย์**





# ตราสัญลักษณ์มหาวิทยาลัยราชภัฏ



-  สีน้ำเงิน หมายถึง สถาบันพระมหากษัตริย์ ผู้กำเนิดและพระราชทานนาม “สถาบันราชภัฏ”
-  สีเขียว หมายถึง แหล่งที่ตั้งของสถาบันในแหล่งธรรมชาติ และสิ่งแวดล้อมสวยงาม
-  สีทอง หมายถึง ความเจริญรุ่งเรืองทางภูมิปัญญา
-  สีส้ม หมายถึง ความรุ่งเรืองของศิลปวัฒนธรรมท้องถิ่นที่ก้าวไกล
-  สีขาว หมายถึง ความคิดอันบริสุทธิ์ของนักปราชญ์แห่ง  
พระบาทสมเด็จพระเจ้าอยู่หัวภูมิพลอดุลยเดชมหาราช



สัญลักษณ์ประจำมหาวิทยาลัยราชภัฏนี้ พระบาทสมเด็จพระเจ้าอยู่หัวทรง  
พระกรุณาโปรดเกล้าฯ พระราชทานตราสัญลักษณ์ประจำสถาบันราชภัฏ  
และสำนักงานสภาสถาบันราชภัฏ ตามที่ขอพระมหากษัตริย์คุณ เมื่อวันที่ ๖ มีนาคม ๒๕๓๘  
มิควรรนำไปดัดแปลง ตัด เพิ่มข้อความหรือสิ่งใดลงในสัญลักษณ์ เพื่อทรงไว้ซึ่งความหมาย  
อันเป็นมหาศิริมงคลและพระกรุณาธิคุณยิ่งที่พระองค์ได้พระราชทานแก่  
“มหาวิทยาลัยราชภัฏทั้งปวง”



# สารสนเทศ INFORMATION

# 2555

## คำนำ

เอกสารสารสนเทศฉบับนี้จัดทำขึ้นเพื่อนำเสนอข้อมูลพื้นฐาน ของมหาวิทยาลัยราชภัฏบุรีรัมย์ ประจำปีการศึกษา พ.ศ.2555 โดยสังเขป ซึ่งสะท้อนให้เห็นถึงศักยภาพด้านการจัดการศึกษา และการปฏิบัติภารกิจต่างๆ ที่ได้ดำเนินอยู่ในปัจจุบัน และจะดำเนินการต่อไปในอนาคต

มหาวิทยาลัยราชภัฏบุรีรัมย์ หวังเป็นอย่างยิ่งว่าเอกสารสารสนเทศฉบับนี้จะเป็นข้อมูลอันดี ที่จะอำนวยความสะดวกในด้านต่างๆ ต่อผู้บริหาร คณาจารย์ บุคลากร ตลอดจนบุคคลผู้สนใจเพื่อนำไปใช้ในการวางแผน และเพื่อพัฒนาการดำเนินงานของมหาวิทยาลัยราชภัฏบุรีรัมย์ ต่อไป

กองนโยบายและแผน  
สิงหาคม 2555

มหาวิทยาลัยราชภัฏบุรีรัมย์  
BURIRAM RAJABHAT UNIVERSITY





## CONTENTS

	หน้า
ปรัชญา / วิสัยทัศน์ / พันธกิจ	4
โครงสร้างการบริหารของมหาวิทยาลัยราชภัฏบุรีรัมย์	5
โครงสร้างการแบ่งส่วนราชการ	6
คณะกรรมการสภามหาวิทยาลัยราชภัฏบุรีรัมย์	7
คณะกรรมการบริหารมหาวิทยาลัยราชภัฏบุรีรัมย์	8
คณะกรรมการสภาวิชาการ / คณะกรรมการสภาคณาจารย์และข้าราชการ	9
คณะกรรมการส่งเสริมกิจการมหาวิทยาลัย	10
คณะผู้บริหารภายในคณะ	11
หลักสูตรและสาขาวิชา	13
จำนวนนักศึกษาประจำปีการศึกษา พ.ศ.2555	15
และจำนวนผู้สำเร็จการศึกษาประจำปีการศึกษา พ.ศ.2554	
จำนวนบุคลากรทั้งหมดของมหาวิทยาลัยราชภัฏบุรีรัมย์	17
งบประมาณประจำปี พ.ศ.2555	20
รายการยานพาหนะ	21
แผนผังมหาวิทยาลัยราชภัฏบุรีรัมย์	22
รายการอาคารสถานที่	23

# มหาวิทยาลัยราชภัฏบุรีรัมย์

## Buriram Rajabhat University

### ปรัชญา (Philosophy)

มหาวิทยาลัยราชภัฏบุรีรัมย์ เป็นสถาบันอุดมศึกษาเพื่อพัฒนาท้องถิ่น

### วิสัยทัศน์ (Vision)

ภายในปี 2564 มหาวิทยาลัยราชภัฏบุรีรัมย์เป็นสถาบันอุดมศึกษาชั้นนำของภาคตะวันออกเฉียงเหนือเพื่อการพัฒนาท้องถิ่นและแข่งขันได้ในระดับสากล

### พันธกิจ (Mission)

- 1) ผลิตบัณฑิตและสร้างโอกาสทางการศึกษาที่มีคุณภาพตามมาตรฐานวิชาการและวิชาชีพ
- 2) วิจัย สร้างองค์ความรู้เพื่อพัฒนาท้องถิ่น และเชื่อมโยงเครือข่ายการวิจัย
- 3) บริการวิชาการและถ่ายทอดเทคโนโลยี ยกระดับและเสริมสร้างความเข้มแข็งของชุมชนรวมถึงผู้ประกอบการให้แข่งขันได้
- 4) อนุรักษ์มรดกทางศิลปวัฒนธรรม และส่งเสริมสืบสานภูมิปัญญาท้องถิ่น
- 5) ผลิต พัฒนาครูและบุคลากรทางการศึกษาที่มีคุณภาพ
- 6) ส่งเสริม สืบสานโครงการอันเนื่องมาจากแนวพระราชดำริ สนับสนุนและมีส่วนร่วมในการบริหารจัดการทรัพยากรธรรมชาติและสิ่งแวดล้อมในท้องถิ่น

### เอกลักษณ์ (Uniqueness)

มหาวิทยาลัยราชภัฏบุรีรัมย์  
มุ่งจัดการศึกษาเพื่อการพัฒนาท้องถิ่น

### ค่านิยมหลัก (Core Value)

มีวิสัยทัศน์ ชี้อัตถ์สุจริต  
จิตอาสา พัฒนาสังคม

### อัตลักษณ์ (Identity)

บัณฑิตมีสำนึกดี มีความรู้คู่คุณธรรม  
นำชุมชนพัฒนา

### คติธรรมประจำมหาวิทยาลัย

สุวิบุษย์ ชน สุโต โหติ  
ผู้มีความรู้ดี ย่อมเป็นเด่นในหมู่ชน

4

สารสนเทศ  
2555



มหาวิทยาลัยราชภัฏบุรีรัมย์  
BURIRAM RAJABHAT UNIVERSITY



# โครงสร้างการบริหาร

## สภามหาวิทยาลัย

- คณะกรรมการพิจารณาตำแหน่งทางวิชาการ
- คณะกรรมการการติดตาม ตรวจสอบและประเมินผลงาน
- กรรมการสภาวิชาการ

- คณะกรรมการส่งเสริมกิจการมหาวิทยาลัย
- คณะกรรมการบริหารงานบุคคลมหาวิทยาลัย
- คณะกรรมการตรวจสอบประจํามหาวิทยาลัย

## อธิการบดี

- สมาคคณาจารย์และข้าราชการ
- คณะกรรมการบริหารมหาวิทยาลัย

- ผู้ช่วยอธิการบดี
- ฝ่ายวิเทศสัมพันธ์
  - ฝ่ายชุมชนสัมพันธ์
  - ฝ่ายทรัพย์สินและสิทธิประโยชน์
  - ฝ่ายวัฒนธรรม
  - ฝ่ายออกแบบและก่อสร้าง

- รองอธิการบดีฝ่ายบริหาร
- สำนักงานอธิการบดี

- รองอธิการบดีฝ่ายวิชาการ
- คณะครุศาสตร์
  - คณะวิทยาศาสตร์
  - คณะเทคโนโลยีอุตสาหกรรม
  - คณะมนุษยศาสตร์และสังคมศาสตร์
  - คณะวิทยาการจัดการ
  - คณะเทคโนโลยีการเกษตร
  - สำนักส่งเสริมวิชาการและงานทะเบียน

- รองอธิการบดีฝ่ายวางแผนและพัฒนา
- กองนโยบายและแผน

- รองอธิการบดีฝ่ายกิจการพิเศษ

- รองอธิการบดีฝ่ายทรัพย์สินและสิทธิประโยชน์

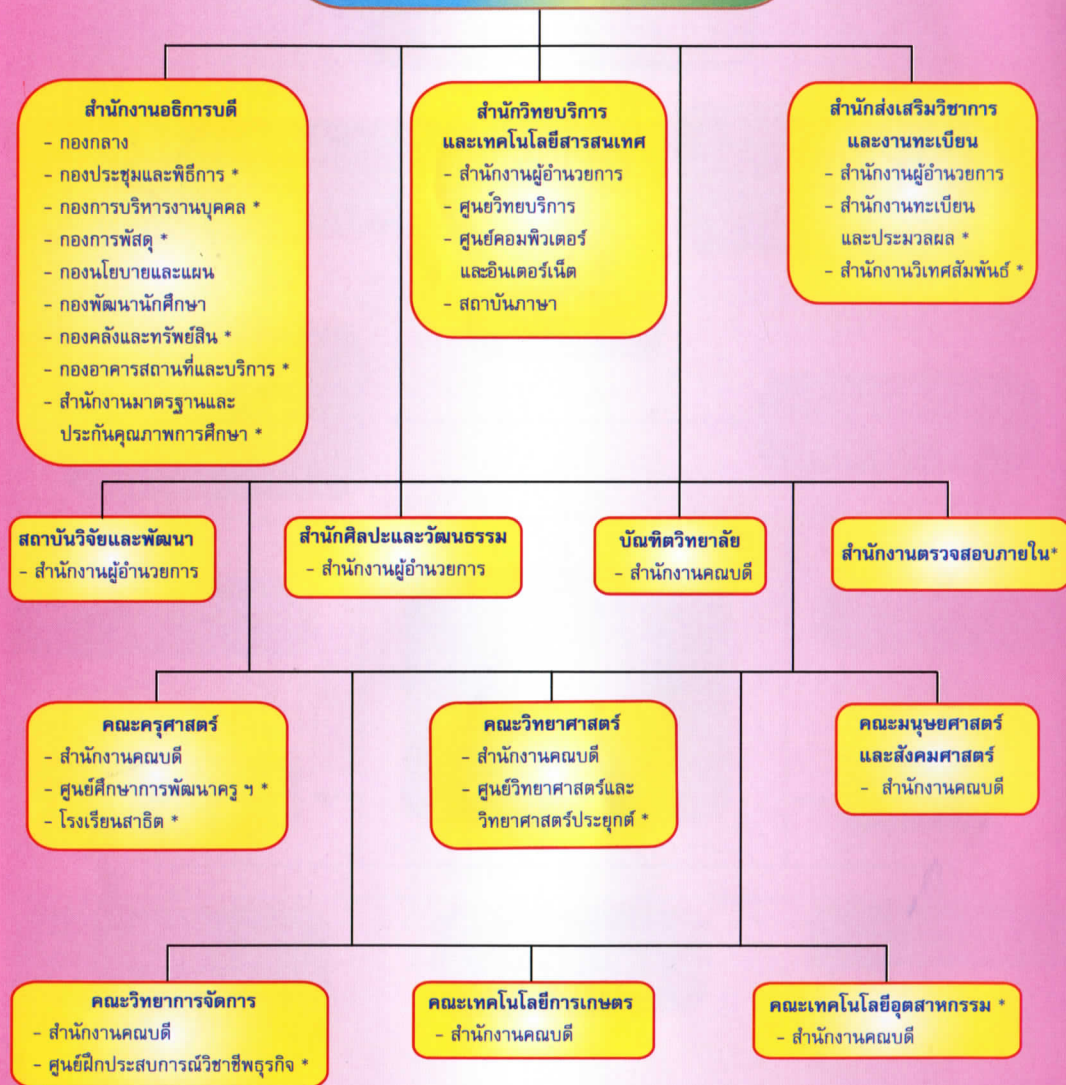
- รองอธิการบดีฝ่ายกิจการนักศึกษา
- กองพัฒนานักศึกษา

- รองอธิการบดีฝ่ายฝึกอบรมและบริการการศึกษา
- สำนักวิทยบริการและเทคโนโลยี

- รองอธิการบดีฝ่ายวิจัยและประกันคุณภาพการศึกษา
- สถาบันวิจัยและพัฒนา
  - สำนักงานมาตรฐานประกันคุณภาพการศึกษาและตรวจสอบภายใน

# โครงสร้างการแบ่งส่วนราชการ

## มหาวิทยาลัยราชภัฏบุรีรัมย์



หมายเหตุ (\*) เป็นส่วนราชการที่ให้มีเป็นการภายในตามประกาศของมหาวิทยาลัยฯ



# คณะกรรมการสภามหาวิทยาลัยราชภัฏบุรีรัมย์



1. ดร.สุชาติ เมืองแก้ว
2. รศ.ดร.สัมพันธ์ พันธุ์พฤกษ์
3. รศ.โกวิท เชื่อมกลาง
4. นายธงชัย อนันตกุล
5. นายพจน์ พรหมบุตร
6. รศ.ดร.สุพิน เตชะมานี
7. ศ.ดร.ปรีชา ประเทพา
8. รศ.ดร.อดุลย์ อภิรักษ์
9. นายประเสริฐ บุญเรือง
10. นายจตุรพงษ์ จีระมะกร
11. ผศ.นิวัฒน์ ก้อยพฤกษ์
12. ผศ.สมศักดิ์ เทตสวัสดิ์วงศ์

- นายกสภามหาวิทยาลัย  
 อธิการบดี  
 ผู้ทรงคุณวุฒิ  
 ผู้ทรงคุณวุฒิ  
 ผู้ทรงคุณวุฒิ  
 ผู้ทรงคุณวุฒิ  
 ผู้ทรงคุณวุฒิ  
 ผู้ทรงคุณวุฒิ  
 ผู้ทรงคุณวุฒิ  
 ผู้ทรงคุณวุฒิ  
 ผู้ทรงคุณวุฒิ

13. นายพลกฤต เมาว์ประโคม
  14. รศ.มาลีนี จุฑาปะมา
  15. ผศ.ปิยญา เจริญพจน์
  16. อ.พิตมัย ประชานันท์
  17. ผศ.เกรียงศักดิ์ ชูสุวรรณ
  18. ผศ.พรพรรณ คำเมือง
  19. ผศ.ดร.สุวรรณา รักพานุชย์
  20. อ.วิระ เบนตราภิชัย
  21. อ.จิระเดช ประเสริฐศรี
  22. ผศ.ดร.พรทิพา คำเนิน
  23. ดร.พงษ์ สัมมวงษ์สกุล
  24. ผศ.พงศ์เพชร สิวชิตักตา
- ผู้ทรงคุณวุฒิ  
 ผู้แทนผู้บริหาร  
 ผู้แทนผู้บริหาร  
 ผู้แทนผู้บริหาร  
 ผู้แทนคณาจารย์  
 ผู้แทนคณาจารย์  
 ผู้แทนคณาจารย์  
 ผู้แทนคณาจารย์  
 ประธานสภาคณาจารย์และข้าราชการ  
 ประธานกรรมการส่งเสริมกิจการฯ  
 เลขานุการ



# คณะกรรมการบริหารมหาวิทยาลัยราชภัฏบุรีรัมย์



- |                             |                              |                             |
|-----------------------------|------------------------------|-----------------------------|
| 1.รศ.โกวิท เชื่อมกลาง       | 12.อ.ไชยา โชติวงนิค          | 23.อ.แสว่ การวิธา           |
| 2.ผศ.กำพล สินธูรัตน์        | 13.ผศ.บุหงา ชูสุวรรณ         | 24.อ.พิสมัย ประชาบัณฑิต     |
| 3.รศ.มาลีณี จูโตปะมา        | 14.ผศ.วันภรณ์ นามสวัสดิ์     | 25.ผศ.มิตรธิดา อื้อเพชรพงษ์ |
| 4.ผศ.ดร.ประเสริฐ ภู่งิม     | 15.ผศ.ละออง ภู่งิม           | 26.นางเด่นละออง บัวคำโคตร   |
| 5.ผศ.สมเกียรติ กัญญาคุณ     | 16.ดร.ผดุงชาติ สิงห์ดี       | 27.ผศ.ดร.พรทิพา ต้าเนิน     |
| 6.ผศ.นิรันดร์ กุลกาบัท      | 17.ผศ.บุญส่ง ทรัพย์เวชการกิจ | 28.ผศ.พรพรรณ ต้าเมือง       |
| 7.ผศ.พงศ์เพชร สังข์ศักดิ์ตา | 18.ผศ.อรณกร จิตฤฎ            | 29.ผศ.ดร.สุวรรณ รักพาณิชย์  |
| 8.ผศ.รัตติกง รัตฤฎ          | 19.ผศ.ปัทมา เจริญพงษ์        | 30.อ.วีระ เนตราภิชัย        |
| 9.ผศ.เกรียงศักดิ์ ชูสุวรรณ  | 20.ผศ.จักรกฤษณ์ รักพาณิชย์   | 31.อ.จิระเดช ประเสริฐศรี    |
| 10.ผศ.สมบัติ ประจัญสานต์    | 21.ผศ.ดร.สุเทียบ ละอองทอง    |                             |
| 11.ผศ.ดร.อภัย จันทรพาณิชย์  | 22.ผศ.สุพิชรา รักการศิลป์    |                             |



# คณะกรรมการสภาวิชาการมหาวิทยาลัยราชภัฏบุรีรัมย์

รศ.โกวิท เชื้ออมกลาง  
 รศ.ประสิทธิ์ สุวรรณรักษ์  
 ศ.ดร.ชาญวิทย์ วัชรพุกก์  
 ผศ.น้อย สุปิงคลัด  
 อาจารย์จิรศักดิ์ ทองสร้อย  
 ผศ.สมศักดิ์ เทศสวัสดิ์วงศ์  
 อาจารย์สมบัติ พลแย้ม  
 ดร.กระพัน ศรีงาน  
 ผศ.ปัญญา เจริญพจน์  
 รศ.ดร.สมมาตร ผลเกิด  
 ผศ.เอมอร แสงวโรดม  
 รศ.ดร.วารีย์ ว่องโชติกุล  
 ผศ.จักรกฤษณ์ รักพานิชย์  
 รศ.มาลินี จุโทปะมา

ประธานสภาวิชาการ  
 กรรมการผู้ทรงคุณวุฒิภายนอก  
 กรรมการผู้ทรงคุณวุฒิภายนอก  
 กรรมการผู้ทรงคุณวุฒิภายนอก  
 กรรมการผู้ทรงคุณวุฒิภายนอก  
 กรรมการผู้ทรงคุณวุฒิภายนอก  
 กรรมการผู้ทรงคุณวุฒิภายนอก  
 กรรมการผู้ทรงคุณวุฒิภายนอก  
 กรรมการภายในมหาวิทยาลัย  
 กรรมการภายในมหาวิทยาลัย  
 กรรมการภายในมหาวิทยาลัย  
 กรรมการภายในมหาวิทยาลัย  
 กรรมการภายในมหาวิทยาลัย  
 กรรมการและเลขานุการ

## คณะกรรมการสภาคณาจารย์และข้าราชการ

ผศ.ดร.พรทิพา ดำเนิน  
 รศ.ดร.วารีย์ ว่องโชติกุล  
 ผศ.อนันต์ ลิขิตประเสริฐ  
 ผศ.ดร.สุวรรณา รักพานิชย์  
 ผศ.ดร.สุภาพร ชื่นชูจิต  
 ผศ.นฤปกรณ์ จันทะปิตดา  
 ผศ.ปิยะนันท์ สายัญฑ์ปทุม  
 อาจารย์จารุณี ชัยโชติอนันต์  
 ดร.จิรวัดน์ วิมุตตะสูงวิริยะ  
 อาจารย์สุวัฒน์ มณีวรรณ  
 อาจารย์กนกพล สมวงศ์  
 อาจารย์นิธิโรจน์ ศุภกฤษสุวรรณกุล  
 อาจารย์ธิดิ ปัญญาอินทร์  
 นางกนกกันต์ จรุงรักษ์  
 อาจารย์ธิดารัตน์ ภูมิวัฒน์นะ  
 อาจารย์ชัชวณภา วงศ์ไพศาลสิริกุล

ประธานสภาคณาจารย์และราชการ  
 รองประธานสภาคณาจารย์และข้าราชการ  
 กรรมการ  
 กรรมการ  
 กรรมการ  
 กรรมการ  
 กรรมการ  
 กรรมการ  
 กรรมการ  
 กรรมการ  
 กรรมการ  
 กรรมการ  
 กรรมการ  
 กรรมการและเลขานุการ  
 กรรมการและผู้ช่วยเลขานุการ



# คณะกรรมการส่งเสริมกิจการมหาวิทยาลัย

ดร.พงษ์ สัมวงศ์สกุล  
นายชาคริต เขาวนกุล  
พลตรีวิชัย แซจอหอ  
พ.ต.อ.สมดุสย์ สิกประโคน  
นายประยงค์ ชื่นเย็น  
นายประเสริฐ บุญเรือง  
นายสนธยา ไกรรณภูมิ  
นายวิวัฒน์ โรจนาวรรณ  
นายเสรี พงศ์พนิช

นายกิติ เจียรพันธ์  
นายรัชวุฒิ กฤตสิน  
นางสุภาพร อาษากิจ  
นางเพ็ญศิริ ใหศรีกุล  
นางพุสดี เสริมใหม่  
นายธีรนนท์ แมลงกัฬ  
นายสุรนนท์ สมอ่อน  
นายอาคม ทองธิราช

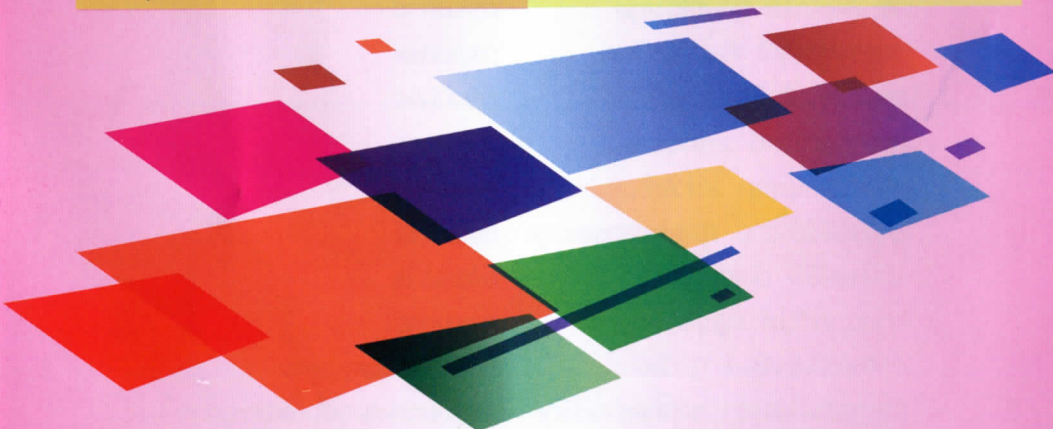
## คณะบริหารสโมสรพนักงานเจ้าหน้าที่

นายชวัญวิชญ์ วรรณะสุตร

นายกสโมสรพนักงานเจ้าหน้าที่

นายสุพิชัย ขาวงาม

หัวหน้าสโมสรพนักงานเจ้าหน้าที่





# คณะผู้บริหารภายในคณะ:

## คณะครุศาสตร์

1. ผู้ช่วยศาสตราจารย์สองออง กุ๋จิ้น
2. ผู้ช่วยศาสตราจารย์ฉิลลิกา เจริญพจน์
3. อาจารย์อนเนต ธีรชาติ
4. อาจารย์ ดร.กรรณิณี ศรีอาน
5. ผู้ช่วยศาสตราจารย์วีระนิจ กัทนะเทพ
6. ผู้ช่วยศาสตราจารย์นิษฐา ศรีตะวัน
7. อาจารย์ไกรวิทย์ ไกยสิทธิ์
8. ผู้ช่วยศาสตราจารย์ ดร.ปราณีพิน จารุวัฒน์พันธ์
9. ผู้ช่วยศาสตราจารย์ประคอง กาญจนการุณ
10. ผู้ช่วยศาสตราจารย์วีไลวรรณ ศรีธมมา
11. ผู้ช่วยศาสตราจารย์ดวงใจ ลิมอำไพ
12. ผู้ช่วยศาสตราจารย์บุษพา ชูสุวรรณ
13. ผู้ช่วยศาสตราจารย์สุภาพ สมศรี
14. ผู้ช่วยศาสตราจารย์กุลวรรณ วิกยาวงค์จุ
15. อาจารย์บรรพต วงศ์อองเจริญ
16. ผู้ช่วยศาสตราจารย์ ดร.อาลัย ชินทร์พานิชย์
17. อาจารย์อนุมล จิตต์หาญ
18. ผู้ช่วยศาสตราจารย์บุญย์เสมอ ตรีวิเศษ
19. อาจารย์บุญถิ์ถิง สมศรี
20. อาจารย์ทรงเกียรติ สมญาตี
21. นางสาวอนนทิส อมภิรมย์

- คณบดีคณะครุศาสตร์  
รองคณบดีฝ่ายวิชาการ  
รองคณบดีฝ่ายกิจการนักศึกษาและหัวหน้าสาขาวิชาดนตรีศึกษา  
รองคณบดีฝ่ายวิจัยและบริการวิชาการและหัวหน้ากลุ่มวิชาทดสอบและวิจัยการศึกษา  
รองคณบดีฝ่ายประกันคุณภาพการศึกษาและหัวหน้ากลุ่มวิชาจิตวิทยาและการแนะแนว  
รองคณบดีฝ่ายโรงเรียนสาธิต  
ผู้ช่วยคณบดีฝ่ายนิติประสมการณวิชาชีพครู  
หัวหน้ากลุ่มวิชาเป็นฐานการศึกษา  
หัวหน้ากลุ่มวิชาหลักสูตรและการสอน  
หัวหน้าสาขาวิชาการศึกษาปฐมวัย  
หัวหน้าสาขาวิชาคณิตศาสตร์  
หัวหน้าสาขาวิชาวิทยาศาสตร์  
หัวหน้าสาขาวิชาพลศึกษา  
หัวหน้าสาขาวิชาภาษาอังกฤษ  
หัวหน้าสาขาวิชาเทคโนโลยีและนวัตกรรมการศึกษา  
หัวหน้าสาขาวิชาสังคมศึกษา  
หัวหน้าสาขาวิชาภูมิศาสตร์  
หัวหน้าสาขาวิชาภาษาไทย  
หัวหน้าสาขาวิชาศิลปศึกษา  
หัวหน้าสาขาวิชาศิลปศึกษา  
หัวหน้าสำนักงานเลขานุการคณบดี

## คณะมนุษยศาสตร์และสังคมศาสตร์

1. อาจารย์ ดร.มธุชาติ ยัตติ
2. ผู้ช่วยศาสตราจารย์บุญย์เสมอ ตรีวิเศษ
3. ผู้ช่วยศาสตราจารย์ธนุณี ทั้งสองบุญ
4. อาจารย์อนุมล จิตต์หาญ
5. อาจารย์ ดร.ชูเกียรติ จารัตน์
6. อาจารย์อริยาภรณ์ นางาน
7. ผู้ช่วยศาสตราจารย์สุตมาศ คชรรัตน์
8. ผู้ช่วยศาสตราจารย์ดร.สุนันท์ เสนารัตน์
9. อาจารย์ ดร.เสาวรจ เรืองไพศาล
10. อาจารย์ศุภกัฏ กุวงศ์
11. ผู้ช่วยศาสตราจารย์อนันต์ ลิขิตประเสริฐ
12. อาจารย์อริชัยฐ์ กิตติธนาจรุ
13. อาจารย์ไพวรรณ วรรณภา
14. อาจารย์วีระยุทธ วรรณภิราษ
15. ผู้ช่วยศาสตราจารย์ดร.ก้องแก้ว ปะทีถ์ไชย
16. อาจารย์ทรงเกียรติ สมญาตี
17. อาจารย์รุ่งนงา ฉะนิมภ์
18. อาจารย์นงนล ธีระวงศ์กัญญา
19. อาจารย์อัญญลักษณ์ นุสายรัมย์

- คณบดีคณะมนุษยศาสตร์และสังคมศาสตร์  
รองคณบดีฝ่ายวิชาการ  
รองคณบดีฝ่ายกิจการนักศึกษา  
รองคณบดีฝ่ายประกันคุณภาพการศึกษา  
รองคณบดีฝ่ายวิจัยและวางแผน  
หัวหน้าสำนักงานเลขานุการคณบดี  
หัวหน้าภาควิชามนุษยศาสตร์  
หัวหน้าภาควิชาสังคมศาสตร์  
หัวหน้าสาขาวิชาอังกฤษ  
หัวหน้าสาขาวิชาภาษาอังกฤษธุรกิจ  
หัวหน้าสาขาวิชาพัฒนศาสตร์  
หัวหน้าสาขาวิชาภูมิสารสนเทศ  
หัวหน้าสาขาวิชารัฐประศาสนศาสตร์  
หัวหน้าสาขาวิชาดนตรี (สากล)  
หัวหน้าสาขาวิชาสารสนเทศศาสตร์  
หัวหน้าสาขาวิชาทัศนศิลป์  
หัวหน้าสาขาวิชาคอมพิวเตอร์ศิลปะและการออกแบบ  
หัวหน้าสาขาวิชานิติศาสตร์  
หัวหน้าสาขาวิชาภาษาไทย

## คณะเทคโนโลยีการเกษตร

1. ผู้ช่วยศาสตราจารย์ปิณฑญา เจริญพจน์
2. อาจารย์ ดร.สุภาภศ ศรีวงศ์พุก
3. ผู้ช่วยศาสตราจารย์ ดร.บรรยง ศรีตะวัน
4. อาจารย์ ดร.นิธพร ณ พัทลุง
5. ผู้ช่วยศาสตราจารย์ประยงค์ ธรรมสุภา
6. ผู้ช่วยศาสตราจารย์ น.สพ.ดร.กำรอง กิตติชัยศรี
7. อาจารย์ ดร.สุภาภศ ศรีวงศ์พุก

- คณบดีคณะเทคโนโลยีการเกษตร  
รองคณบดีฝ่ายวิชาการ  
รองคณบดีฝ่ายกิจการนักศึกษา  
รองคณบดีฝ่ายวิจัยและวางแผน  
หัวหน้าสาขาวิชาเกษตรศาสตร์  
หัวหน้าสาขาวิชาสัตวศาสตร์  
หัวหน้าสาขาวิชาประมง



## คณะวิทยาศาสตร์

1. ผู้ช่วยศาสตราจารย์บุญส่ง ทรัพย์ไพเราะกิจ
2. ผู้ช่วยศาสตราจารย์สุภาพ เกียนสุวรรณ
3. อาจารย์จิตติ ภูตระกูล
4. รองศาสตราจารย์ ดร.วารี วัฒนไช้กุล
5. ผู้ช่วยศาสตราจารย์ ดร.สมหมาย ปะติงโต
6. อาจารย์จาตุรณี ชัยไพฑูริณ
7. อาจารย์อุกฤษฏ์ นางจำปา
8. อาจารย์ลำคัญ วัฒนธรรกิต
9. อาจารย์คนาณิณี ธนบุญธรรมสุกรี
10. ผู้ช่วยศาสตราจารย์ ดร.สุนิษา วีระกุลแก้ววิญ
11. อาจารย์กัญฉวีชัย แสนคำ
12. อาจารย์ณนพพล เขาวนกุล
13. ผู้ช่วยศาสตราจารย์ ดร.สุภาพ ชื่นชูจิต
14. อาจารย์สืบศักดิ์ ก้อนคำดี
15. อาจารย์สุธีรา สุนทรารักษ์
16. อาจารย์นิเทศศักดิ์ แก้วเกษมตา
17. อาจารย์ประภาวัฒน์ ศิริวัฒน์เสอ
18. อาจารย์สุวรรณา จีนคนา
19. อาจารย์สุชีพร นุ่มทอง

- คณะศึกษาศาสตร์
- รองคณบดีฝ่ายวิชาการ
- รองคณบดีฝ่ายกิจการนักศึกษา
- รองคณบดีฝ่ายวิจัยและวางแผน
- หัวหน้าภาควิชาวิทยาศาสตร์
- หัวหน้าภาควิชาวิทยาศาสตร์ประยุกต์
- หัวหน้าศูนย์วิทยาศาสตร์และวิทยาศาสตร์ประยุกต์
- หัวหน้าสำนักงานเลขานุการคณะ
- หัวหน้าสาขาวิชาคณิตศาสตร์
- หัวหน้าสาขาวิชาสถิติ
- หัวหน้าสาขาวิชาการศึกษาคอมพิวเตอร์
- หัวหน้าสาขาวิชาคอมพิวเตอร์และเทคโนโลยีสารสนเทศ
- หัวหน้าสาขาวิชาสาธารณสุข
- หัวหน้าสาขาวิชาสื่อ/วิทยาศาสตร์สื่อ
- หัวหน้าสาขาวิชาวิทยาศาสตร์สิ่งแวดล้อม
- หัวหน้าสาขาวิชาวิทยาศาสตร์การกีฬา
- หัวหน้าสาขาวิชาชีววิทยาประยุกต์/ชีววิทยา
- หัวหน้าสาขาวิชาเคมี
- หัวหน้าสาขาวิชาศาสตร์การอาหาร

## คณะวิทยาการจัดการ

1. ผู้ช่วยศาสตราจารย์อรรถกร จิตกุล
2. อาจารย์รุ่งรัตน์ โสภ
3. อาจารย์กนิษฐา อภิศุกรกุล
4. อาจารย์วีรากร ธัญกุล
5. อาจารย์ฤทัยกานท์ ใสศรีกุล
6. ผู้ช่วยศาสตราจารย์จันทราพร ศิรินนท์
7. ผู้ช่วยศาสตราจารย์ ดร.สุริยา รักการศิลป์
8. ผู้ช่วยศาสตราจารย์อรรถกร จิตกุล
9. อาจารย์นิธิโรจน์ ศุภกฤษสุวรรณกุล
10. อาจารย์ณินดา สองแวงศรีวิจิตร
11. ผู้ช่วยศาสตราจารย์อมอร แสงอวโรดม
12. อาจารย์วีรากร ธัญกุล
13. ผู้ช่วยศาสตราจารย์สายใจ กิ่งงาม
14. ผู้ช่วยศาสตราจารย์สุพัตรา รักการศิลป์

- คณะศึกษาศาสตร์
- รองคณบดีฝ่ายวิชาการ
- รองคณบดีฝ่ายกิจการนักศึกษา
- รองคณบดีฝ่ายประกันคุณภาพการศึกษา
- รองคณบดีฝ่ายวิจัยและวางแผน
- หัวหน้าสาขาวิชาการจัดการ
- หัวหน้าสาขาวิชาเศรษฐศาสตร์
- หัวหน้าสาขาวิชาการบริหารธุรกิจ (การตลาด)
- หัวหน้าสาขาวิชาการบริหารธุรกิจ (คอมพิวเตอร์ธุรกิจ)
- หัวหน้าสาขาวิชาการบริหารธุรกิจ (บริหารกรณมนุษย)
- หัวหน้าสาขาวิชาการบริหารธุรกิจ (การบัญชี)
- หัวหน้าสาขาวิชาอุตสาหกรรมการท่องเที่ยวและโรงแรม
- หัวหน้าสาขาวิชานิติศาสตร์
- หัวหน้าสาขาวิชาการบริหารธุรกิจ (การเงินและการธนาคาร)

## คณะเทคโนโลยีอุตสาหกรรม

1. ผู้ช่วยศาสตราจารย์จักรกฤษณ์ รักพานิชย์
2. อาจารย์ ดร.จิรวินน์ วิบุตติสุขวิริยา
3. ผู้ช่วยศาสตราจารย์ปิยะนันทน์ สายพันธ์พุ่ม
4. อาจารย์สอดธรรมาท์ ไชยสิงกา
5. ผู้ช่วยศาสตราจารย์จักรกฤษณ์ รักพานิชย์
6. อาจารย์สุปรีชา นามประเสริฐ
7. อาจารย์วัชระ วัชรกัทธกุล
8. อาจารย์สุวัฒน์ มณเฑียรณ
9. อาจารย์ธัญรัตน์ ยุทธสารศิลป์
10. อาจารย์วิสาห์ แฟงเวียง
11. อาจารย์จาตุรณี มาแก้ว
12. อาจารย์ณัฐ ประสิทธิ์เสถียร

- คณะศึกษาศาสตร์
- รองคณบดีฝ่ายวิชาการ
- รองคณบดีฝ่ายกิจการนักศึกษา
- รองคณบดีฝ่ายวิจัยและวางแผน
- หัวหน้าสาขาวิชาเทคโนโลยีการจัดการอุตสาหกรรม
- หัวหน้าสาขาวิชาเทคโนโลยีก่อสร้าง
- หัวหน้าสาขาวิชาเทคโนโลยีชราเมดิซีน
- หัวหน้าสาขาวิชาเทคโนโลยีอิเล็กทรอนิกส์
- หัวหน้าสาขาวิชาออกแบบผลิตภัณฑ์อุตสาหกรรม
- หัวหน้าสาขาวิชาเทคโนโลยีสถาปัตยกรรม
- หัวหน้าสาขาวิชาเทคโนโลยีวิศวกรรมไฟฟ้า
- หัวหน้าสำนักงานคณะ





# หลักสูตรและสาขาวิชาที่เปิดสอน ประจำปีการศึกษา 2555

ปีการศึกษา 2555 มหาวิทยาลัยราชภัฏบุรีรัมย์ ได้เปิดสอนนักศึกษาในภาคปกติ และภาคศ.บป. ในระดับปริญญาตรี โท และเอก มีสาขาวิชาต่าง ๆ ดังนี้

## ระดับปริญญาตรี

### ครุศาสตรบัณฑิต (ค.บ. 5 ปี)

- |   |                                       |
|---|---------------------------------------|
| 1. ภาษาไทย  | 7. ศิลปศึกษา                          |
| 2. ภาษาอังกฤษ   | 8. คณิตศาสตร์                         |
| 3. สังคมศึกษา   | 9. วิทยาศาสตร์                        |
| 4. ดนตรีศึกษา (วิชาเอกดนตรีไทย)<br>ดนตรีศึกษา (วิชาเอกดนตรีตะวันตก) | 10. พิสิกส์                           |
| 5. นาฏศิลป์   | 11. การปฐมวัย                         |
| 6. พลศึกษา  | 12. เทคโนโลยีคอมพิวเตอร์เพื่อการศึกษา |

### วิทยาศาสตร์บัณฑิต (วท.บ. 4 ปี)

- |                           |  |
|---------------------------|--|
| 1. คณิตศาสตร์             | 15. เทคโนโลยีสถาปัตยกรรม   |
| 2. วิทยาการคอมพิวเตอร์    | 16. เทคโนโลยีเซรามิกส์   |
| 3. ภูมิสารสนเทศ           | 17. ออกแบบผลิตภัณฑ์อุตสาหกรรม  |
| 4. วิทยาศาสตร์การกีฬา     | 18. เทคโนโลยีการก่อสร้าง   |
| 5. วิทยาศาสตร์สิ่งแวดล้อม | 19. เทคโนโลยีอิเล็กทรอนิกส์  |
| 6. สถิติประยุกต์          | 20. เทคโนโลยีการจัดการอุตสาหกรรม   |
| 7. ชีววิทยาประยุกต์       | 21. เทคโนโลยีวิศวกรรมไฟฟ้า   |
| 8. เคมี                   | 22. คอมพิวเตอร์และเทคโนโลยีสารสนเทศ<br>(แขนงวิชาเทคโนโลยีสารสนเทศ)                     |
| 9. เกษตรศาสตร์            | 23. คอมพิวเตอร์และเทคโนโลยีสารสนเทศ<br>(แขนงวิชาเทคโนโลยีคอมพิวเตอร์)                  |
| 10. สัตวศาสตร์            | 24. คอมพิวเตอร์และเทคโนโลยีสารสนเทศ<br>(แขนงวิชาการจัดการคอมพิวเตอร์เพื่อ<br>การศึกษา) |
| 11. ประมง                 |  |
| 12. สิ่งทอ                |  |
| 13. สาธารณสุขชุมชน        |  |
| 14. วิทยาศาสตร์การอาหาร   |  |

### นิติศาสตรบัณฑิต (น.บ. 4 ปี)

นิติศาสตร์

### รัฐประศาสนศาสตรบัณฑิต (รป.บ. 4 ปี)

รัฐประศาสนศาสตร์



# หลักสูตรและสาขาวิชาที่เปิดสอน ประจำปีการศึกษา 2555

## ศิลปศาสตรบัณฑิต (ศศ.บ. 4 ปี)

1. ภาษาไทย
2. ภาษาอังกฤษ (แขนงวิชาภาษาอังกฤษธุรกิจ)
3. ภาษาอังกฤษ (แขนงวิชาภาษาอังกฤษ)
4. การพัฒนาสังคม
5. อุทสาหกรรมท่องเที่ยวและโรงแรม
6. ดนตรี (ดนตรีสากล)
7. บรรณารักษศาสตร์และสารสนเทศศาสตร์
8. คอมพิวเตอร์ศิลปะและการออกแบบ

## บัญชีบัณฑิต (บช.บ. 4 ปี)

บัญชี

เศรษฐศาสตรบัณฑิต (ศ.บ. 4 ปี)  
เศรษฐศาสตร์ธุรกิจ

## นิเทศศาสตรบัณฑิต (นศ.บ. 4 ปี)

การสื่อสารมวลชน

## บริหารธุรกิจบัณฑิต (บธ.บ. 4 ปี)

1. บริหารธุรกิจ (แขนงวิชาการบริหารทรัพยากรมนุษย์)
2. บริหารธุรกิจ (แขนงวิชาการตลาด)
3. บริหารธุรกิจ (แขนงวิชาคอมพิวเตอร์ธุรกิจ)
4. บริหารธุรกิจ (แขนงวิชาการจัดการ)
5. บริหารธุรกิจ (แขนงวิชาการเงินและการธนาคาร)

## ระดับบัณฑิตศึกษา

ปริญญาโท

### ครุศาสตรมหาบัณฑิต (ค.ม.)

1. การบริหารการศึกษา
2. หลักสูตรและการสอน

### ศิลปศาสตรมหาบัณฑิต (ศศ.ม.)

1. ภาษาอังกฤษ

### รัฐประศาสนศาสตรมหาบัณฑิต (รป.ม.)

1. รัฐประศาสนศาสตร์

ปริญญาเอก

### ปรัชญาดุษฎีบัณฑิต (ปร.ด.)

1. การบริหารการศึกษา
2. ทักษะผู้นำเพื่อการพัฒนาวิชาชีพ





# จำนวนนักศึกษาระดับปริญญาตรี ปีการศึกษา 1/2555

(จำแนกตามประเภทนักศึกษาและคณะ)

คณะ	นักศึกษาเข้าใหม่ (คน)			นักศึกษาทั้งหมด		
	ชาย	หญิง	รวม	ชาย	หญิง	รวม
<b>ภาคปกติ</b>	1,898	3,397	5,295	5,044	9,328	14,372
คณะครุศาสตร์	411	783	1,194	1,649	4,129	5,778
คณะมนุษยศาสตร์และสังคมศาสตร์	456	787	1,243	1,117	1,575	2,692
คณะวิทยาศาสตร์	329	784	1,113	783	1,669	2,452
คณะวิทยาการจัดการ	203	878	1,081	358	1,701	2,059
คณะเทคโนโลยีอุตสาหกรรม	375	66	441	849	104	953
คณะเทคโนโลยีการเกษตร	124	99	223	288	150	438
<b>ภาค กศมป.</b>	258	220	478	644	737	1,381
คณะครุศาสตร์	-	-	-	80	218	298
คณะมนุษยศาสตร์และสังคมศาสตร์	108	61	169	278	172	450
คณะวิทยาศาสตร์	48	57	105	100	135	235
คณะวิทยาการจัดการ	30	92	122	72	198	270
คณะเทคโนโลยีอุตสาหกรรม	55	7	62	89	9	98
คณะเทคโนโลยีการเกษตร	17	3	20	25	5	30
<b>รวมทั้งสิ้น</b>	<b>2,156</b>	<b>3,617</b>	<b>5,773</b>	<b>5,688</b>	<b>10,065</b>	<b>15,753</b>

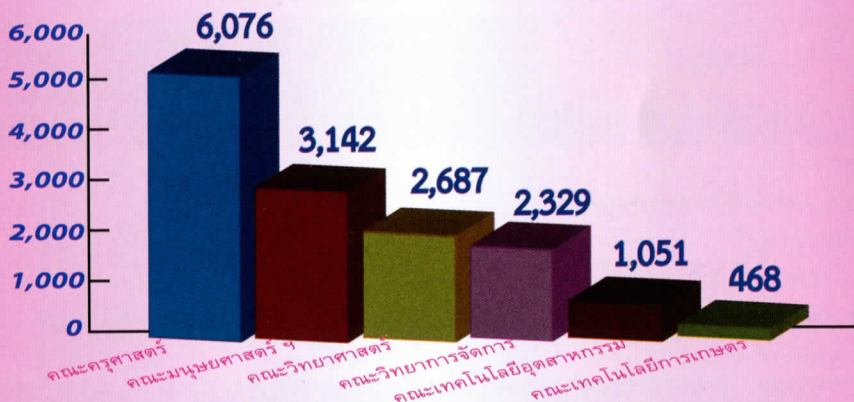
## จำนวนนักศึกษาระดับบัณฑิตศึกษา (จำแนกตามหลักสูตรและประเภทนักศึกษา)

ระดับการศึกษา/หลักสูตร	นักศึกษาเข้าใหม่			นักศึกษาทั้งหมด		
	ชาย	หญิง	รวม	ชาย	หญิง	รวม
<b>ระดับปริญญาโท (มหาบัณฑิต)</b>						
ครุศาสตรมหาบัณฑิต	59	132	191	102	251	353
ศิลปศาสตรมหาบัณฑิต	9	17	26	11	34	45
รัฐประศาสนศาสตรมหาบัณฑิต	47	32	79	62	58	120
<b>รวมนักศึกษามหาบัณฑิต</b>	<b>115</b>	<b>181</b>	<b>296</b>	<b>175</b>	<b>343</b>	<b>518</b>
<b>ระดับปริญญาเอก (ปรัชญาดุษฎีบัณฑิต)</b>						
การบริหารการศึกษา	-	-	-	43	30	73
ภาวะผู้นำเพื่อการพัฒนาวิชาชีพ	-	-	-	10	7	17
<b>รวมนักศึกษาระดับปริญญาเอก</b>	<b>-</b>	<b>-</b>	<b>-</b>	<b>53</b>	<b>37</b>	<b>80</b>
<b>รวมนักศึกษามหาบัณฑิตวิทยาลัย</b>	<b>115</b>	<b>181</b>	<b>296</b>	<b>228</b>	<b>380</b>	<b>598</b>

ข้อมูล ณ สิงหาคม 2555



**แผนภูมิแสดงจำนวนนักศึกษาระดับปริญญาตรี (ภาคปกติและภาคกศ.บป) ประจำปีการศึกษา พ.ศ.2555**



**จำนวนนักศึกษาระดับปริญญาตรีที่สำเร็จการศึกษา ปีการศึกษา 2554**

คณะ	ภาคปกติ	ภาค กศ.บป.	รวม
คณะครุศาสตร์	291	57	348
คณะมนุษยศาสตร์ฯ	326	9	335
คณะวิทยาศาสตร์	207	107	214
คณะวิทยาการจัดการ	301	43	344
คณะเทคโนโลยีการเกษตร	52	-	52
คณะเทคโนโลยีอุตสาหกรรม	101	-	101
<b>รวมจำนวนนักศึกษา</b>	<b>1,278</b>	<b>216</b>	<b>1,497</b>

**จำนวนนักศึกษาระดับปริญญาโท-เอกที่สำเร็จการศึกษา 2554**

สาขาวิชา	จำนวน (คน)
ครุศาสตรมหาบัณฑิต	161
ศิลปศาสตรมหาบัณฑิต	10
รัฐประศาสนศาสตรมหาบัณฑิต	80
ปริญญาดุษฎีบัณฑิต	2
<b>รวมทั้งสิ้น</b>	<b>253</b>

ข้อมูล ณ สิงหาคม 2555





# ตารางแสดงจำนวนบุคลากรทั้งหมดของมหาวิทยาลัยราชภัฏบุรีรัมย์

คณะ/ศูนย์/สำนัก/หน่วยงาน	อาจารย์ ข้าราชการ	ข้าราชการ พลเรือน	ลูกจ้าง ประจำ	พนักงาน ราชการ	พนักงาน มหาวิทยาลัย (สายวิชาการ)	พนักงาน มหาวิทยาลัย (สายสนับสนุน)	บุคลากร สาย วิชาการ	บุคลากร สาย สนับสนุน	รวม
คณะครุศาสตร์	32	1			32	2	34	2	103
คณะวิทยาศาสตร์	39		2		43	3	16	7	110
คณะมนุษยศาสตร์และสังคมศาสตร์	34				46	3	36	4	123
คณะวิทยาการจัดการ	18			1	21	2	3	2	47
คณะเทคโนโลยีการเกษตร	12				5	1		1	19
คณะเทคโนโลยีอุตสาหกรรม	19			2	16	1	3	2	43
บัณฑิตวิทยาลัย				2		1		1	4
กองกลาง		2	2			1		1	6
กองการงานบุคคล		1		1		3			5
กองประชุมและพิธีการ		1		1		1			3
กองพัฒนานักศึกษา				1		3		4	8
กองนโยบายและแผน		1		3		10		2	16
กองคลังและทรัพย์สิน			1	5		4		1	11
ฝ่ายทรัพย์สินและสิทธิประโยชน์				1		1			2
กองการพัสดุ		1		1		4		2	8
กองอาคารสถานที่และบริการ			7	7		25		32	71
ฝ่ายยานพาหนะ			3	1		3		5	12
สำนักงานมาตรฐานและ ประกันคุณภาพการศึกษา						3		1	4
สถาบันวิจัยและพัฒนา		1				1		2	4
สำนักศิลปะและวัฒนธรรม		1				1		1	3
สำนักวิทยบริการ ฯ		2		5		16		3	26
สำนักส่งเสริมวิชาการ ฯ		2	1	3		10		4	20
โรงเรียนอนุบาลสาธิต						6		26	32
งานอนุรักษ์พลังงาน			2			2		1	5
สำนักงานวิเทศสัมพันธ์ ฯ						1			1
ศูนย์บ่มเพาะวิสาหกิจ						1		1	2
ศูนย์ปะคำ								2	2
ศูนย์หนองขวาง								3	3
ฝ่ายสวัสดิการรักษาความปลอดภัย			2		3			8	13
งานบริการสุขภาพอนามัย				1				1	2
งานประชาสัมพันธ์				1	2				3
ผู้บริหารที่ไม่ใช่ข้าราชการพลเรือน								3	3
<b>รวม</b>	<b>154</b>	<b>13</b>	<b>20</b>	<b>36</b>	<b>168</b>	<b>109</b>	<b>92</b>	<b>122</b>	<b>714</b>

ข้อมูล ณ วันที่ 7 เดือนสิงหาคม 2555



## ตารางแสดงจำนวนอาจารย์จำแนกตามคณะ และคุณวุฒิสูงสุด

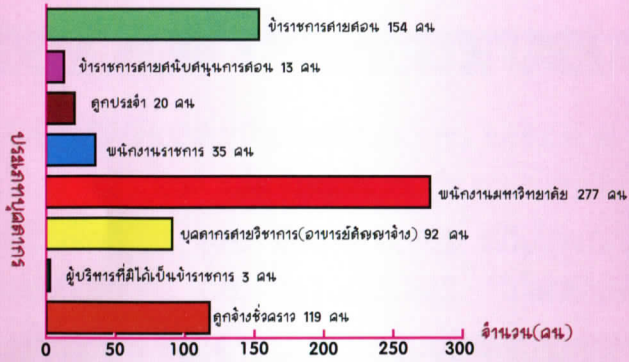
คณะ:	ข้าราชการ			พนักงานราชการ			พนักงานมหาวิทยาลัย			อาจารย์อัตราจ้าง			รวม
	ป.ตรี	ป.โท	ป.เอก	ป.ตรี	ป.โท	ป.เอก	ป.ตรี	ป.โท	ป.เอก	ป.ตรี	ป.โท	ป.เอก	
คณะครุศาสตร์	0	25	7	0	0	0	1	23	8	18	12	4	98
คณะวิทยาศาสตร์	0	27	12	0	0	0	0	43	0	8	8	0	98
คณะมนุษยศาสตร์ ฯ	0	19	15	0	0	0	2	43	1	24	12	0	116
คณะวิทยาการจัดการ	0	16	2	0	1	0	0	20	1	2	1	0	43
คณะเทคโนโลยีการเกษตร	1	5	6	0	0	0	0	4	1	0	0	0	17
คณะเทคโนโลยีอุตสาหกรรม	2	16	1	0	0	0	1	15	0	3	0	0	38
<b>รวม</b>	<b>3</b>	<b>108</b>	<b>43</b>	<b>0</b>	<b>1</b>	<b>0</b>	<b>4</b>	<b>148</b>	<b>11</b>	<b>55</b>	<b>33</b>	<b>4</b>	<b>410</b>
<b>รวม (แยกประเภท)</b>	<b>154</b>			<b>1</b>			<b>163</b>			<b>92</b>			<b>410</b>

## ตารางแสดงจำนวนบุคลากรสายสนับสนุนจำแนกตามคณะ สังกัด และคุณวุฒิสูงสุด

คณะ / หน่วยงาน	ข้าราชการพลเรือน			ลูกจ้างประจำ					พนักงานราชการ			
	ม.ปลาย	ป.ตรี	ป.โท	ประถม	ม.ต้น	ม.ปลาย	อนุป	ป.ตรี	ม.6	อนุป	ป.ตรี	ป.โท
คณะครุศาสตร์		1										
คณะวิทยาศาสตร์								2				
คณะมนุษยศาสตร์ ฯ												
คณะวิทยาการจัดการ												
คณะเทคโนโลยีการเกษตร												
คณะเทคโนโลยีอุตสาหกรรม												2
บัณฑิตวิทยาลัย									1		1	
ผู้บริหารที่ไม่ใช่ข้าราชการพลเรือน ฯ												
กองกลาง	1		1	1			1					
กองการบริหารงานบุคคล		1									1	
กองการพิเศษ			1							1		
กองคลังและทรัพย์สิน					1						4	1
กองนโยบายและแผน			1								3	
กองพัฒนานักศึกษา			1								1	
กองอาคารสถานที่ ฯ				4		1		2	6		1	
ฝ่ายยานพาหนะ				2		1			1			
สำนักงานมาตรฐานและประกันคุณภาพการศึกษา												
สำนักวิทยบริการ ฯ			2									5
สำนักส่งเสริมวิชาการ ฯ		1	1		1							3
สำนักศิลปะและวัฒนธรรม			1									
สถาบันวิจัยและพัฒนา			1									
โรงเรียนอนุบาลสาธิต												
งานอนุรักษ์พลังงาน					1			1				
งานสวัสดิการ ฯ				1			1					
งานประชาสัมพันธ์												1
งานประชุมพิธีการ ฯ												1
งานบริการสุขภาพอนามัย										1		
ฝ่ายทรัพย์สินและสิทธิประโยชน์										1		
สำนักงานวิเทศสัมพันธ์ ฯ												
ศูนย์บ่มเพาะวิสาหกิจ												
ศูนย์การจัดการศึกษาปะคำ												
ศูนย์การจัดการศึกษาหนองวง												
<b>รวม</b>	<b>1</b>	<b>3</b>	<b>9</b>	<b>8</b>	<b>3</b>	<b>2</b>	<b>2</b>	<b>5</b>	<b>8</b>	<b>3</b>	<b>23</b>	<b>1</b>
<b>รวม (แยกประเภท)</b>	<b>13</b>			<b>20</b>								







แผนภูมิแสดงจำนวนบุคลากรของมหาวิทยาลัย จำแนกตามประเภทของบุคลากร

พนักงานมหาวิทยาลัย					ลูกจ้างชั่วคราว					รวม	
ม.ต้น	ม.ปลาย	อนุฯ	ป.ตรี	ป.โท	ประถม	ม.ต้น	ม.ปลาย	อนุฯ	ป.ตรี		ป.โท
			2						2		5
			3					1	4	2	12
			3						4		7
			2					1	1		4
			1						1		2
			1						1	1	5
			1						1		4
										3	3
			1						1		6
		1	1	1					2		5
			4						2		8
			3	1					1		11
		1	8	1					2		16
			3				1	1	2		9
18	4	2	1		19	9	3		1		71
1		2				2	2	1			12
			3						1		4
			16						3		26
			10						4		20
			1						1		3
			1					1	1		4
					3	2	2		19		32
			2						1		5
3			6		3	1	4				13
			2								3
			1								2
									1		2
			1								2
			1						1		2
						1	1				2
					2				1		3
22	4	6	79	3	27	15	13	5	56	6	304
114					122					304	

ข้อมูล ณ วันที่ 7 เดือนสิงหาคม 2555



# งบประมาณประจำปี พ.ศ.2555

ปีงบประมาณ พ.ศ.2555 มหาวิทยาลัยราชภัฏบุรีรัมย์ได้รับการจัดสรรงบประมาณแผ่นดินและเงินนอกงบประมาณจำนวนทั้งสิ้น 467,403,130 บาท จำแนกได้ดังนี้

1. เงินงบประมาณแผ่นดิน 259,018,000 บาท คิดเป็นร้อยละ 55.42
2. เงินงบประมาณรายได้ 208,385,130 บาท คิดเป็นร้อยละ 44.58

โดยเงินที่ได้รับจัดสรรประจำปีงบประมาณ พ.ศ.2555 จำแนกตามผลผลิต แผนงาน และประเภทของงบประมาณ ดังตารางต่อไปนี้

ผลผลิต / แผนงาน	งบประมาณแผ่นดิน	เงินงบประมาณรายได้	รวมเงินงบประมาณ	ร้อยละ
1. ผู้สำเร็จการศึกษาด้านสังคมศาสตร์	19,459,000	32,941,200	52,400,200	11.21
2. ผู้สำเร็จการศึกษาด้านวิทยาศาสตร์ฯ	11,662,500	9,248,100	20,910,600	4.47
3. ผลงานทำนุบำรุงศิลปวัฒนธรรม	439,000	740,000	1,179,000	0.25
4. ผลงานวิจัยเพื่อถ่ายทอดเทคโนโลยี	4,632,900	5,984,100	10,617,000	2.27
5. บริการวิชาการแก่ชุมชน	2,700,000	350,000	3,050,000	0.65
6. สนับสนุนการจัดการศึกษาขั้นพื้นฐาน 15 ปี	1,839,900	2,386,647	4,226,547	0.90
7. สนับสนุนการจัดการศึกษา	215,984,700	118,060,083	334,044,783	71.47
8. สนับสนุนนโยบายมหาวิทยาลัย	2,300,000	38,675,000	40,975,000	8.77
<b>รวมเงินงบประมาณทั้งสิ้น</b>	<b>259,018,000</b>	<b>208,385,130</b>	<b>467,403,130</b>	<b>100.00</b>

## จำนวนนักศึกษาที่กู้ยืมเงิน กยศ.

ภาคเรียนปีการศึกษา	ผู้กู้รายเก่า จำนวน (คน)	ผู้กู้รายใหม่ จำนวน (คน)	รวม จำนวน (คน)	เงินงบประมาณที่ได้รับ (บาท)
1/2551	3,760	375	4,135	24,177,000
2/2551	3,166	353	3,519	20,618,800
1/2552	3,396	592	3,988	23,841,300
2/2552	3,201	574	3,775	20,090,500
1/2553	3,889	765	4,654	26,606,300
1/2554	5,521	574	6,095	38,363,900
1/2555	6,523	467	6,990	41,790,700

หมายเหตุ : ในปีการศึกษา 1/2555 เป็นข้อมูล ณ 20 ส.ค.2555 ซึ่งมีจำนวนนักศึกษาและจำนวนเงินงบประมาณยังไม่สมบูรณ์



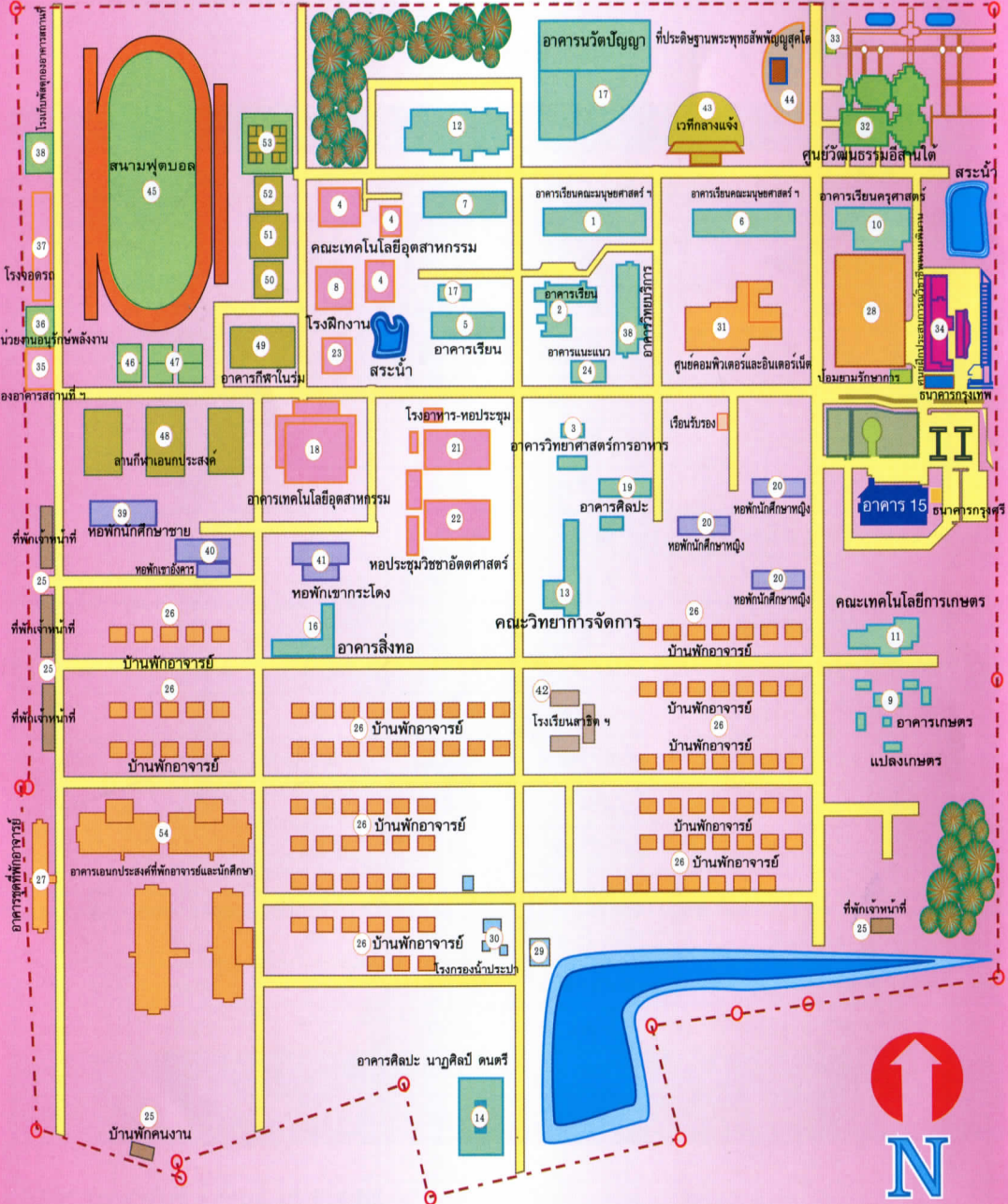
# รายการยานพาหนะ:

ปีการศึกษา พ.ศ. 2555 มหาวิทยาลัยราชภัฏบุรีรัมย์ มียานพาหนะที่ใช้งาน  
ได้จำนวนทั้งสิ้น 22 รายการ มีรายละเอียดดังนี้

ลำดับ	ประเภทรายการ	ยี่ห้อ	ทะเบียน	งบประมาณ	ปีจดทะเบียน	อายุการใช้งาน
1	รถบัสโดยสาร (แอร์2)	สแกนดีเนียร์	40-0123 บร.	บ.กศ.	2549	6 ปี
2	รถบัสโดยสาร (พัดลม)	ฮีโน่	40-0081 บร.	แผ่นดิน	2522	33 ปี
3	รถบัสโดยสาร (มินิบัส)	ฮีโน่	40-0096 บร.	บ.กศ.	2546	9 ปี
4	รถบัสโดยสารแอร์ (2ชั้น)	VOLVO	40-0160 บร.	งบนอก	2553	2 ปี
5	รถโดยสาร (ตู้1) 12 ที่นั่ง	โตโยต้าไฮเอซ	นข.764	กศ.บป.	2544	11 ปี
6	รถโดยสาร (ตู้2) 12 ที่นั่ง	โตโยต้าไฮเอซ	ม.2329	กศ.บป.	2539	16 ปี
7	รถโดยสาร (ตู้3) 12 ที่นั่ง	โตโยต้าไฮเอซ	นข.407	กศ.บป.	2542	13 ปี
8	รถโดยสาร (ตู้4) 12 ที่นั่ง	โตโยต้าไฮเอซ	นค.1973	บ.กศ.	2537	18 ปี
9	รถโดยสาร (ตู้เช่า) 15 ที่นั่ง	โตโยต้า	ชจ.8501	-	-	
10	รถโดยสาร (ตู้ใหม่) 15 ที่นั่ง	โตโยต้า	นข.3654 บร.	งบนอก	2552	3 ปี
11	รถโดยสาร (ตู้ใหม่) 9 ที่นั่ง	โตโยต้า	นข.3369 บร.	งบนอก	2554	1 ปี
12	รถยนต์นั่ง 4 ประตู (เก๋ง1)	โตโยต้าแคมรี่	กข.1796	กษ.บป.	2542	13 ปี
13	รถยนต์นั่ง 4 ประตู (เก๋ง2)	ฮอนด้าแอกคอร์ด	กข.5811	บ.กศ.	2546	9 ปี
14	รถยนต์นั่ง 4 ประตู (เก๋ง3)	โตโยต้าโคโรลา	กค.1708	กษ.บป.	2535	20 ปี
15	รถยนต์นั่ง 4 ประตู (เก๋ง4)	เซฟ	กค.6208	บ.กศ.	2551	4 ปี
16	รถยนต์นั่ง 4 ประตู (เก๋งใหม่)	โตโยต้าแคมรี่	กข.6328	งบนอก	2554	1 ปี
17	รถยนต์กระบะ 4 ประตู (แวน)	โตโยต้า แวน	ม.1316	บ.กศ.	2534	21 ปี
18	รถยนต์กระบะ 4 ประตู	อีซูซุ คีแมค	กค.905	บ.กศ.	2549	6 ปี
19	รถยนต์กระบะ 2 ประตู (แคป1)	โตโยต้า ไทเกอร์	บจ.7063	กศ.พ.	2542	13 ปี
20	รถยนต์กระบะ 2 ประตู (แคป2)	มิซูบิชิ	บง.2986	-	2540	15 เดือน
21	รถยนต์บรรทุก (สองแถว)	อีซูซุ	40-0095 บร.	บ.กศ.	2546	9 ปี
22	รถยนต์บรรทุก (สองแถวใหม่)	อีซูซุ	40-0183 บร.	งบนอก	2555	5 เดือน

ข้อมูล ณ วันที่ 1 สิงหาคม 2555

# แผนผังมหาวิทยาลัยราชภัฏบุรีรัมย์





# รายการอาคารสถานที่

มหาวิทยาลัยราชภัฏบุรีรัมย์มีพื้นที่ทั้งหมดจำนวน 297 ไร่ 1 งาน 27 ตารางวา  
ตั้งอยู่เลขที่ 439 ถ.จระ ต.ในเมือง อ.เมือง จ.บุรีรัมย์ รหัสไปรษณีย์ 31000

มหาวิทยาลัยราชภัฏบุรีรัมย์มีอาคารสถานที่ที่ใช้ในการจัดการเรียนการสอนและหน่วยงาน  
ที่สนับสนุนในการจัดการเรียนการสอน ดังรายการต่อไปนี้

1. อาคารเรียนคณะมนุษยศาสตร์
2. อาคารเรียนรวมคณะเทคโนโลยีอุตสาหกรรม
3. อาคารเรียนวิทยาศาสตร์การอาหาร
4. อาคารโรงฝึกงานอุตสาหกรรม
5. อาคารเรียนรวมคณะวิทยาศาสตร์
6. อาคารเรียนคณะมนุษยศาสตร์ (สำนักงานคณะ)
7. อาคารเรียนวิทยาศาสตร์
8. อาคารโรงฝึกงานอุตสาหกรรม (โลหะ)
9. อาคารเรียนคณะเทคโนโลยีการเกษตร (สำนักงานคณะ)
10. อาคารเรียนคณะครุศาสตร์ (สำนักงานคณะ)
11. อาคารเรียนคณะเทคโนโลยีการเกษตร
12. อาคารเรียนศูนย์วิทยาศาสตร์ (สำนักงานคณะ)
13. อาคารเรียนคณะวิทยาการจัดการ (สำนักงานคณะ)
14. อาคารศิลปะ ดนตรี และนาฏศิลป์
15. อาคารเฉลิมพระเกียรติ 50 พรรษา มหาวชิราลงกรณ
16. อาคารปฏิบัติการสิ่งทอ
17. อาคารนวัตปัญญา (ศูนย์ภาษาและคอมพิวเตอร์)
18. อาคารเฉลิมพระเกียรติ 7 รอบ พระชนมพรรษา
19. อาคารเรียนศิลปกรรม
20. หอพักหญิง (อาคารศิลปกรรม)
21. โรงอาหาร 1
22. หอประชุมวิชชาอัตศาสตร์
23. อาคารปฏิบัติการสาขาวิชาเซรามิกซ์
24. อาคารแนะแนว
25. บ้านพักเจ้าหน้าที่
26. บ้านพักอาจารย์
27. อาคารชุดที่พักอาจารย์ (แฟลต)
28. สถานที่ก่อสร้างอาคารเรียนคณะครุศาสตร์
29. อาคารที่ทำการประปา
30. โรงกรองน้ำประปา
31. ศูนย์คอมพิวเตอร์และอินเทอร์เน็ต
32. ศูนย์วัฒนธรรมอีสานใต้
33. ป้อมยามรักษาการ (งานสวัสดิการ)
34. ศูนย์ฝึกประสบการณ์วิชาชีพพนมพิมาน
35. กองอาคารสถานที่และบริการ
36. งานอนุรักษ์พลังงาน
37. งานยานพาหนะ
38. โรงเก็บพัสดุกองอาคารและสถานที่
39. หอพักนักศึกษาชาย
40. หอพักเขาอังคาร
41. หอพักเขากระโดง
42. โรงเรียนสาธิตมหาวิทยาลัยราชภัฏบุรีรัมย์
43. เวทีกลางแจ้ง
44. ที่ประดิษฐานพระพุทธรูปสัมฤทธิ์
45. สนามฟุตบอล
46. สนามวอลเลย์ชายหาด
47. สนามเซปักตะกร้อ
48. ลานกีฬาอเนกประสงค์
49. อาคารกีฬาในร่ม (ยิมเนเซียม)
50. ศูนย์ออกกำลังกาย (ฟิตเนส)
51. สนามบาสเก็ตบอล
52. เวทีมวย
53. สนามเทนนิส
54. อาคารอเนกประสงค์ที่พักบุคลากรและนักศึกษา

# คณะผู้จัดทำ

รองศาสตราจารย์โกวิท เชื่อมกลาง

ผู้ช่วยศาสตราจารย์ ดร.ประเสริฐ ภูเงิน

นางเพ็ญพิภตร์ วงศ์ชัยสิน

นางสาววิลาวัลย์ เทียมเลิศ

นางพิชญากร ปิ่นสกุล

นายวริทธิ์ ทรัพย์เวชการกิจ

นายก่อเกียรติ เมืองแก้ว

ประธานที่ปรึกษา

รองประธานที่ปรึกษา

หัวหน้าคณะผู้จัดทำ

คณะผู้จัดทำ

คณะผู้จัดทำ

คณะผู้จัดทำ

คณะผู้จัดทำ

## ขอขอบคุณ

ท่านอธิการบดี รองอธิการบดีฝ่ายวางแผนและพัฒนาที่ให้คำปรึกษา  
ในการจัดทำเอกสารสารสนเทศประจำปี พศ.2555 รวมถึง คณะ / ศูนย์  
สำนัก / หน่วยงานและผู้ที่เกี่ยวข้อง ที่ให้ความอนุเคราะห์ ในการให้ข้อมูล  
ในการจัดทำในครั้งนี จึงสามารถทำให้เอกสารสารสนเทศฉบับนี้  
สำเร็จลุล่วงไปด้วยดี

กองนโยบายและแผน

สำนักงานอธิการบดี

มหาวิทยาลัยราชภัฏบุรีรัมย์







A large, stylized blue letter 'B' with a yellow outline, set against a background of colorful, radiating lines in shades of pink, purple, and blue.A large, stylized blue letter 'R' with a yellow outline, set against a background of colorful, radiating lines in shades of pink, purple, and blue.A large, stylized blue letter 'U' with a yellow outline, set against a background of colorful, radiating lines in shades of pink, purple, and blue.

มหาวิทยาลัยราชภัฏบุรีรัมย์

เลขที่ 439 ถ.จระ อ.เมือง จ.บุรีรัมย์ 31000

โทรศัพท์ 0 4461 1221 , 0 44 60 161 - 20

โทรสาร 0 4461 2858

**BURIRAM RAJABHAT UNIVERSITY**

439 Jira Road, Muang Buriram 31000 Thailand

Tel. 0 4461 1221 , 0 4460 1616-20

Fax. 0 4461 2858

Website : <http://www.bru.ac.th>



DESIGN BY: Policy & Planning Division