

บทที่4

ผลการทดลอง

การทดสอบประสิทธิภาพน้ำหมักชีวภาพจากมูลจิ้งหรีดทองคำ มูลจิ้งหรีดทองแดง และ มูลไส้เดือนที่ส่งผลต่อการปลูกดาวเรือง โดยใช้แผนการทดลองแบบ CRD ทั้งหมด 4 สิ่งทดลอง 16 ซ้ำ ได้ผลการทดลองดังนี้

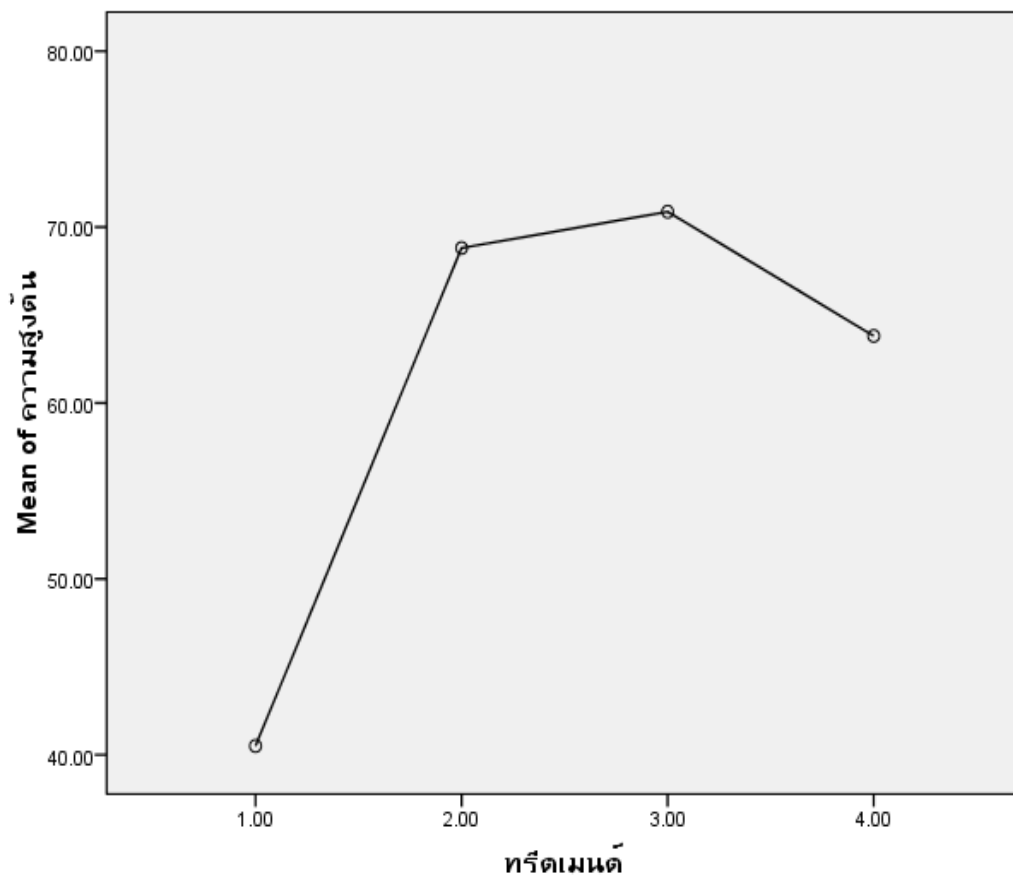
ตอนที่ 1 ศึกษาผลของการใช้น้ำหมักมูลจิ้งหรีดทองคำ น้ำหมักมูลจิ้งหรีดทองแดงและน้ำหมักมูลไส้เดือนที่ส่งผลต่อการเจริญเติบโตของของดาวเรืองพันธุ์ทองเฉลิม5011 ที่ระยะ50, 57และ64 วัน

ตารางที่ 4.1 แสดงความสูง(เซนติเมตร)ของต้นดาวเรืองพันธุ์ ทองเฉลิม5011ที่ระยะ50, 57 และ64 วัน(ระยะการเจริญเติบโต)

กรรมวิธี	ความสูงต้น (เซนติเมตร)		
	50 วัน	57 วัน	64 วัน
1.ไม่ใส่ปุ๋ยน้ำหมักControl (T1)	31.44 ^a	40.50 ^a	51.31 ^a
2. ปุ๋ยน้ำหมักมูลจิ้งหรีดทองคำ 50ml/น้ำ 500ml (T2)	51.31 ^c	68.81 ^c	89.38 ^c
3. ปุ๋ยน้ำหมักมูลจิ้งหรีดทองแดง 50ml/น้ำ 500ml (T3)	52.88 ^c	70.88 ^c	90.81 ^c
4. ปุ๋ยน้ำหมักมูลไส้เดือน 50ml/น้ำ500ml (T4)	45.50 ^b	63.81 ^b	83.19 ^b
F (test)	*	**	*
CV %	20.52	21.12	21.80

หมายเหตุ**=แตกต่างกันทางสถิติอย่างมีนัยสำคัญ (p<0.01), *= แตกต่างกันทางสถิติอย่างมีนัยสำคัญ (p<0.05), ns= ไม่มีความแตกต่างกันทางสถิติ (>0.05)

จากตารางที่ 4.1 สรุปความสูงของต้นดาวเรืองที่มีอายุ 50, 57 และ 64 วัน หลังจากการปลิดยอด พบว่าการปลูกโดยกรรมวิธีที่ใส่ปุ๋ยต่างกัน ทั้ง 4 กรรมวิธี ได้แก่ ปุ๋ยน้ำหมักมูลจิ้งหรีดทองคำ 50ml/น้ำ500ml, ปุ๋ยน้ำหมักมูลจิ้งหรีดทองแดง 50ml/น้ำ500ml, ปุ๋ยน้ำหมักมูลไส้เดือน 50ml/น้ำ 500ml, และไม่ใส่ปุ๋ยน้ำหมัก พบว่าในช่วงอายุ 50, 64 วัน มีความแตกต่างกันทางสถิติอย่างมีนัยสำคัญ ($p < 0.05$) และในช่วงอายุ 57 พบว่ามีความแตกต่างกันทางสถิติอย่างมีนัยสำคัญ ($p < 0.01$) แต่มีแนวโน้มว่าการใส่ปุ๋ยน้ำหมักมูลจิ้งหรีดทองแดง 50ml/น้ำ500ml.(T3) มีค่าเฉลี่ยความสูงสูงสุด 90.81 เซนติเมตร รองลงมาคือ ปุ๋ยน้ำหมักมูลจิ้งหรีดทองคำ 50ml/น้ำ500ml.(T2), ปุ๋ยน้ำหมักมูลไส้เดือน 50ml/น้ำ500ml.(T4) มีค่าเฉลี่ยความสูง 89.38 และ 83.19 เซนติเมตร และไม่ใส่ปุ๋ยหมัก(T1) มีค่าเฉลี่ยความสูงต่ำสุด 51.31 เซนติเมตรตามลำดับ



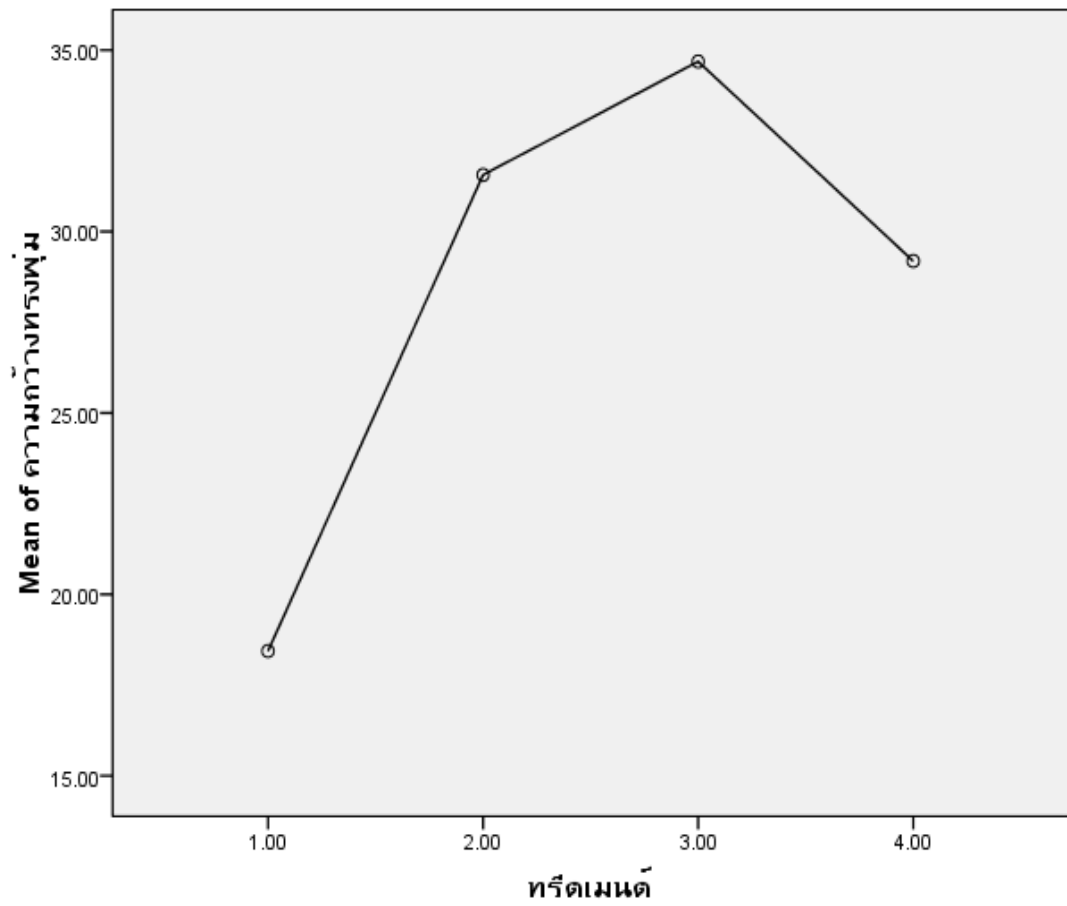
ตารางที่ 4.2 สรุปความกว้างทรงพุ่ม(cm)ของต้นดาวเรืองพันธุ์ ทองเฉลิม5011ที่ระยะ50, 57 และ64 วัน(ระยะการเจริญเติบโต)

กรรมวิธี	ความกว้างทรงพุ่ม(เซนติเมตร)		
	50 วัน	57 วัน	64 วัน
1.ไม่ใส่ปุ๋ยหมักControl (T1)	16.88 ^a	18.44 ^a	21.81 ^a
2. ปุ๋ยน้ำหมักมูลจิ้งหรีดทองคำ 50ml/น้ำ 500ml (T2)	29.75 ^c	31.56 ^c	43.74 ^b
3. ปุ๋ยน้ำหมักมูลจิ้งหรีดทองแดง 50ml/น้ำ 500ml (T3)	32.31 ^d	34.69 ^d	74.56 ^c
4. ปุ๋ยน้ำหมักมูลไส้เดือน 50ml/น้ำ 500ml(T4)	26.50 ^b	29.19 ^b	42.25 ^b
F (test)	*	*	ns
CV %	24.27%	23.38%	28.94%

หมายเหตุ**=แตกต่างกันทางสถิติอย่างมีนัยสำคัญ ($p < 0.01$), *= แตกต่างกันทางสถิติอย่างมีนัยสำคัญ ($p < 0.05$), ns= ไม่มีความแตกต่างกันทางสถิติ (> 0.05)

จากตารางที่ 4.2 ความกว้างทรงพุ่มของต้นดาวเรืองที่มีอายุ 50,57และ64วัน หลังจากการปลิดยอด พบว่าการปลูกโดยกรรมวิธีที่ใส่ปุ๋ยต่างกัน ทั้ง 4 กรรมวิธี ได้แก่ ปุ๋ยน้ำหมักมูลจิ้งหรีดทองคำ 50ml/น้ำ500ml, ปุ๋ยน้ำหมักมูลจิ้งหรีดทองแดง 50ml/น้ำ500ml, ปุ๋ยน้ำหมักมูลไส้เดือน50ml/น้ำ 500ml และไม่ใส่ปุ๋ยน้ำหมัก พบว่าในช่วงอายุ 50,57 วัน มีความแตกต่างกันทางสถิติอย่างมีนัยสำคัญ ($p < 0.05$) และในช่วงอายุ 64 วัน ไม่มีความแตกต่างกันทางสถิติ (> 0.05)แต่มีแนวโน้มว่าการใส่ปุ๋ยน้ำหมักมูลจิ้งหรีดทองแดง 50ml/น้ำ500ml.(T3) มีค่าเฉลี่ยความสูงสูงสุด 74.56 เซนติเมตร รองลงมาคือ ปุ๋ยน้ำหมักมูลจิ้งหรีดทองคำ 50ml/น้ำ500ml.(T2),ปุ๋ยน้ำหมักมูลไส้เดือน50ml/น้ำ500ml.(T4)มี

ค่าเฉลี่ยความสูง 43.74 และ 42.25 เซนติเมตร และไม้ใส่ปุ๋ยหมัก(T1) มีค่าเฉลี่ยความสูงต่ำสุด 21.81 เซนติเมตรตามลำดับ

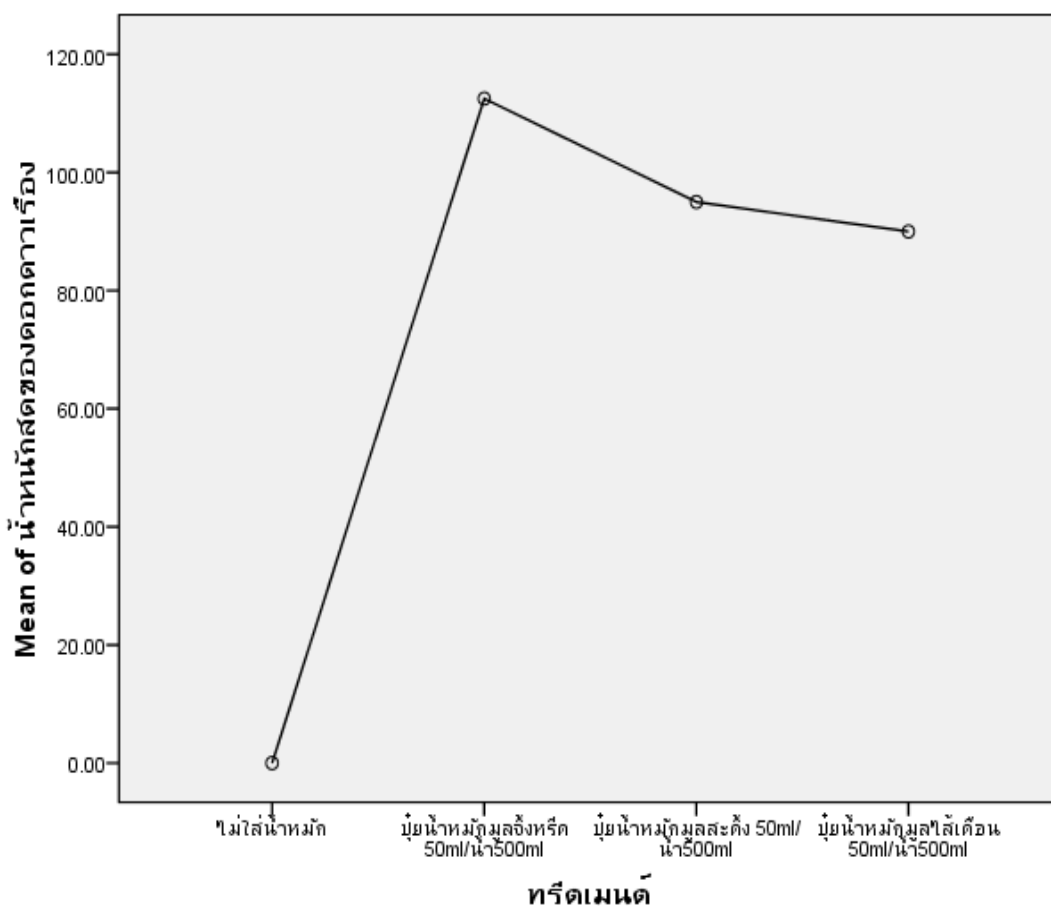


ตารางที่ 4.3 สรุบน้ำหนักสดของดอก(g)ของดอกดาวเรืองพันธุ์ ทองเฉลิม5011ที่ระยะ 64และ78 วัน (ระยะการเจริญเติบโต)

กรรมวิธี	น้ำหนักสด (กรัม)	
	64 วัน	78 วัน
1.ไม่ใส่ปุ๋ยหมักControl (T1)	0.00 ^a (ไม่ออกดอก)	57.50 ^a
2. ปุ๋ยน้ำหมักมูลจิ้งหรีดทองคำ 50ml/น้ำ 500ml (T2)	112.50 ^b	120.00 ^b
3. ปุ๋ยน้ำหมักมูลจิ้งหรีดทองแดง 50ml/น้ำ 500ml (T3)	95.00 ^b	132.50 ^b
4. ปุ๋ยน้ำหมักมูลไส้เดือน 50ml/น้ำ500ml(T4)	90.00 ^b	137.50 ^b
F (test)	*	ns
CV %	63.44 %	31.85 %

หมายเหตุ**=แตกต่างกันทางสถิติอย่างมีนัยสำคัญ ($p < 0.01$), *= แตกต่างกันทางสถิติอย่างมีนัยสำคัญ ($p < 0.05$), ns= ไม่มีความแตกต่างกันทางสถิติ (> 0.05)

จากตารางที่ 4.3 สรุบน้ำหนักสดของดอกดาวเรืองที่มีอายุ 64และ78วัน หลังจากการปลูดยอด พบว่าการปลูกโดยกรรมวิธีที่ใส่ปุ๋ยต่างกัน ทั้ง 4 กรรมวิธี ได้แก่ ปุ๋ยน้ำหมักมูลจิ้งหรีดทองคำ 50ml/น้ำ500ml,ปุ๋ยน้ำหมักมูลจิ้งหรีดทองแดง 50ml/น้ำ500ml, ปุ๋ยน้ำหมักมูลไส้เดือน 50ml/น้ำ 500ml และไม่ใส่ปุ๋ยน้ำหมัก พบว่าในช่วงอายุ 64 มีความแตกต่างกันทางสถิติอย่างมีนัยสำคัญ ($p < 0.05$) และ78วัน ไม่มีความแตกต่างกันทางสถิติ (> 0.05) แต่มีแนวโน้มว่าการใส่ปุ๋ยน้ำหมักมูลไส้เดือน 50ml/น้ำ500ml(T4)มีน้ำหนักสดของดอกดาวเรืองสูงสุด137.50กรัม รองลงมาคือ ปุ๋ยน้ำหมักมูลจิ้งหรีดทองแดง 50ml/น้ำ500ml (T3)ปุ๋ยน้ำหมักมูลจิ้งหรีดทองคำ 50ml/น้ำ500ml (T2), มีน้ำหนักสดของดอกดาวเรือง132.50และ 120.00 กรัม ตามลำดับ และไม่ใส่ปุ๋ยน้ำหมัก (T1) มีน้ำหนักสดของดอกดาวเรืองต่ำสุด57.50กรัม



ตารางที่ 4.4 สรุบน้ำหนักแห้ง(g)ของดอกดาเวียงพันธุ์ ทองเฉลิม5011ที่ระยะ 64และ78 วัน(ระยะการเจริญเติบโต)

กรรมวิธี	น้ำหนักแห้ง (กรัม)	
	64 วัน	78 วัน
1. ไม่ใส่ปุ๋ยหมักControl (T1)	0.00 ^a	5.98 ^a
2. ปุ๋ยน้ำหมักมูลจิ้งหรีดทองคำ 50ml/น้ำ 500ml (T2)	26.65 ^b	11.89 ^b
3. ปุ๋ยน้ำหมักมูลจิ้งหรีดทองแดง 50ml/น้ำ 500ml (T3)	25.57 ^b	16.51 ^{bc}
4. ปุ๋ยน้ำหมักมูลไส้เดือน 50ml/น้ำ 500ml(T4)	24.53 ^b	19.80 ^c
F (test)	*	*
CV %	60.97 %	45.10 %

หมายเหตุ**=แตกต่างกันทางสถิติอย่างมีนัยสำคัญ ($p < 0.01$), *= แตกต่างกันทางสถิติอย่างมีนัยสำคัญ ($p < 0.05$), ns= ไม่มีความแตกต่างกันทางสถิติ (> 0.05)

จากตารางที่ 4.4 สรุปน้ำหนักแห้งของดอกดาวเรืองที่มีอายุ 64 และ 78 วัน หลังจากการปลิดยอด พบว่าการปลูกโดยกรรมวิธีที่ใส่ปุ๋ยต่างกัน ทั้ง 4 กรรมวิธี ได้แก่ ปุ๋ยน้ำหมักมูลจิ้งหรีดทองคำ 50ml/น้ำ500ml, ปุ๋ยน้ำหมักมูลจิ้งหรีดทองแดง 50ml/น้ำ500ml, ปุ๋ยน้ำหมักมูลไส้เดือน 50ml/น้ำ500ml และไม่ใส่ปุ๋ยน้ำหมัก พบว่าในช่วงอายุ 64 และ 78วัน มีความแตกต่างกันทางสถิติอย่างมีนัยสำคัญ ($p < 0.05$) แต่มีแนวโน้มว่าการใส่ปุ๋ยน้ำหมักมูลไส้เดือน 50ml/น้ำ500ml(T4) มีน้ำหนักแห้งของดอกดาวเรืองสูงสุด19.80กรัม รองลงมาคือ ปุ๋ยน้ำหมักมูลจิ้งหรีดทองแดง 50ml/น้ำ500ml (T3), ปุ๋ยน้ำหมักมูลจิ้งหรีดทองคำ 50ml/น้ำ500ml (T2)มีน้ำหนักแห้งของดอกดาวเรือง16.51และ11.81 กรัม ตามลำดับ และไม่ใส่ปุ๋ยหมัก (T1) มีน้ำหนักแห้งของดอกดาวเรืองต่ำสุด5.98 กรัม

